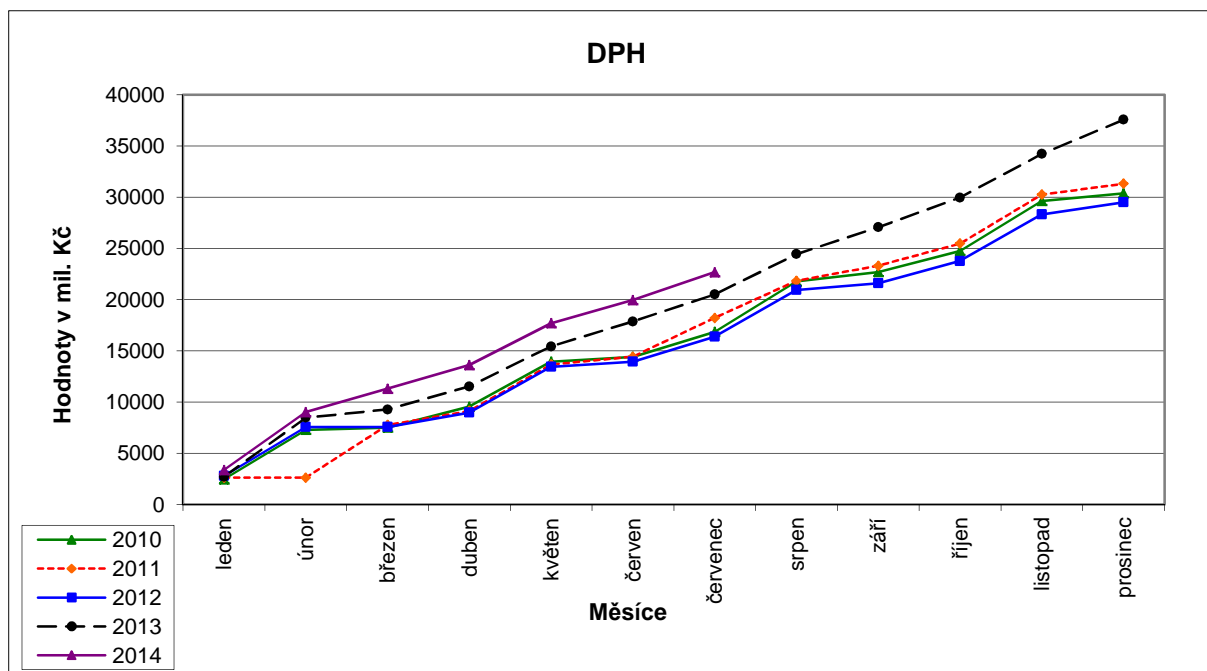
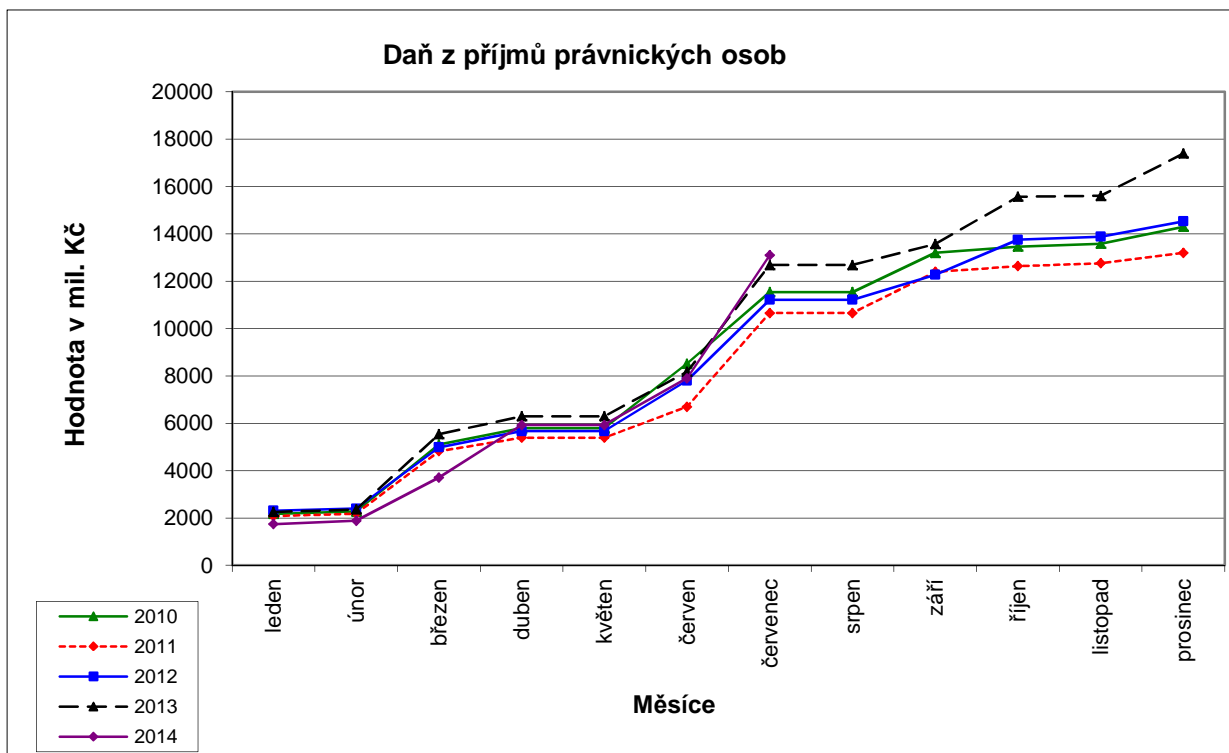


VÝVOJ DAŇOVÝCH VÝNOSŮ ZA OBDOBÍ LET 2010 - 2014

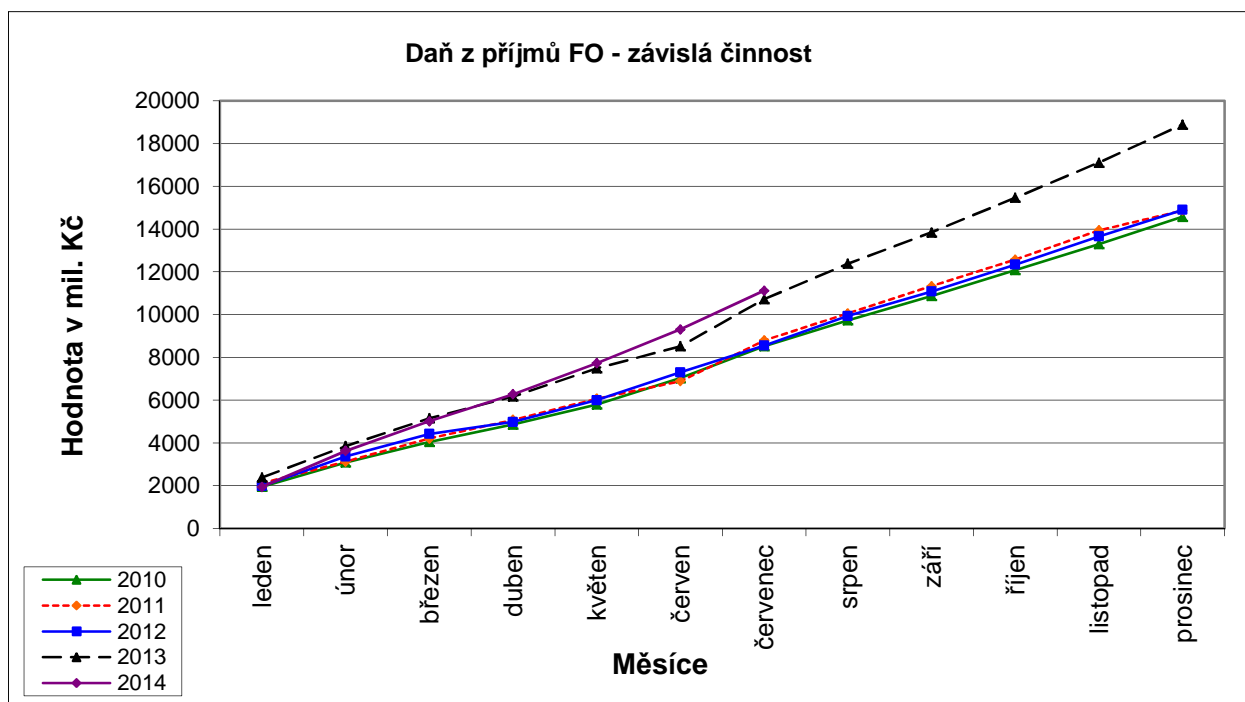
GRAFY



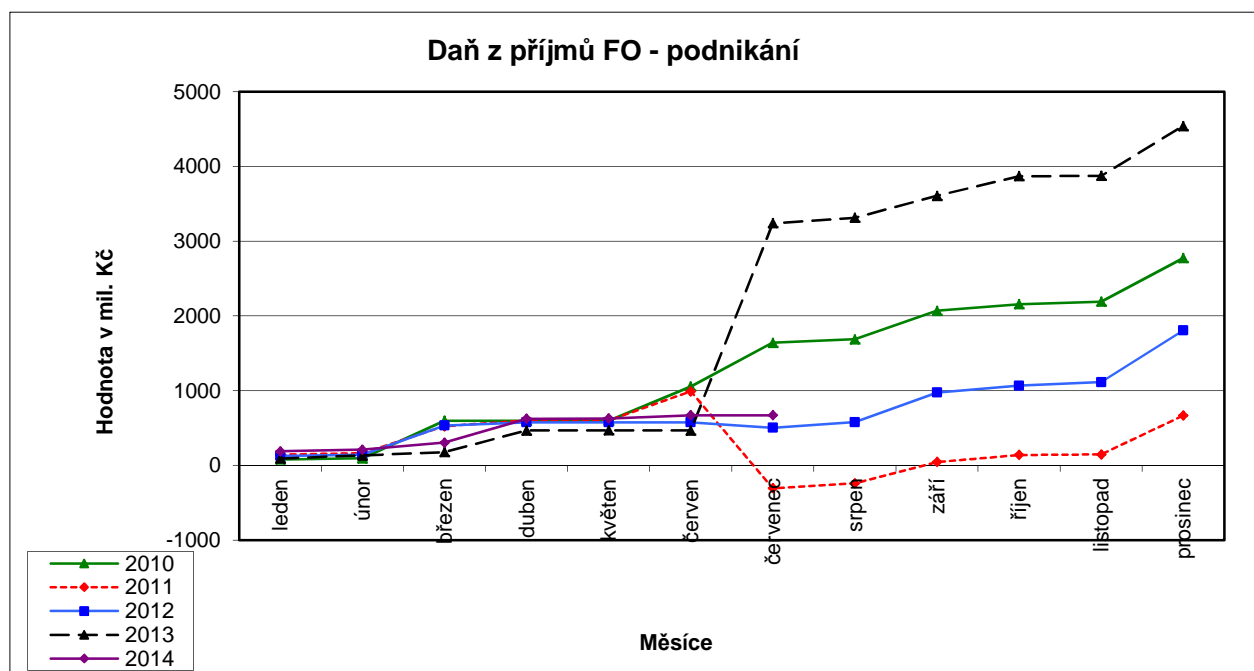
Po krizi v roce 2008 došlo k mírnému poklesu výběru této daně (snižování spotřeby - šetření domácnostmi i státem), výnos daně nevzrostl ani v roce 2012 - v roce zvýšení snížené sazby DPH. K nárůstu inkasa této daně došlo až v roce 2013 - jednak vlivem změny rozpočtového určení daní (RUD), kdy obce mají oproti minulým letům na výnosech daní vyšší podíl, jednak vlivem zvýšení sazeb DPH. Průběh inkasa této daně v letošním roce ukazuje, že výnos bude o 2 - 4 mil. vyšší než v minulém roce.



Výnos této daně po r. 2008 dramaticky poklesl - z výnosu 18,6 mil. Kč v r. 2008 dosahoval do roku 2012 13 až 14 mil. Kč. Teprve inkaso daně r. 2013 (pravděpodobně změnou RUD) přesáhlo 17 mil. Kč. Z průběhu vývoje inkasa této daně v letošním roce předpokládám, že skutečnost rok 2014 bude srovnatelná se skutečností roku 2013.



Stabilní daň - v celém sledovaném období dosahuje výnos této daně necelých 15 mil. Kč, zvýšený výnos v roce 2013 je opět způsoben změnou RUD, tedy vyšším podílem z daňových výnosů určených pro obce. Zdá se, že výnos roku 2014 bude opět na úrovni minulého roku, tedy cca 19 mil. Kč.



Tato daň je jediná, která obsahuje tzv. motivační složku pro obce. Znamená to, že obce dostanou přímo 30 % z daní podnikajících fyzických osob, které mají na území obce trvalý pobyt. Zbývajících 70 % je přerozdělováno v rámci republikových výnosů jako ostatní daň. Tato daň je vzhledem k motivační složce velice nestabilní a podnikatelský neúspěch někdy i jen jednoho podnikatele může odhadovaný výnos daně ohrozit. Naštěstí v absolutních hodnotách nepředstavuje tato daň v daňových příjmech obce zásadní význam (řádově 1 - 4 miliony). Z grafu vidíme, že po propadu příjmů v roce 2011 (ale daň za rok 2010) se situace v roce 2012 stabilizovala. Rok 2012 byl pro podnikatele z M. Hradiště zřejmě úspěšný - inkasované daně v roce 2013 prudce vzrostly. V letošním roce se bohužel situace neopakuje a dle vývoje výběru této daně v uplynulých sedmi měsících usuzují, že inkaso této daně bude obdobné jako v roce 2012, tedy cca 2 mil. Kč.