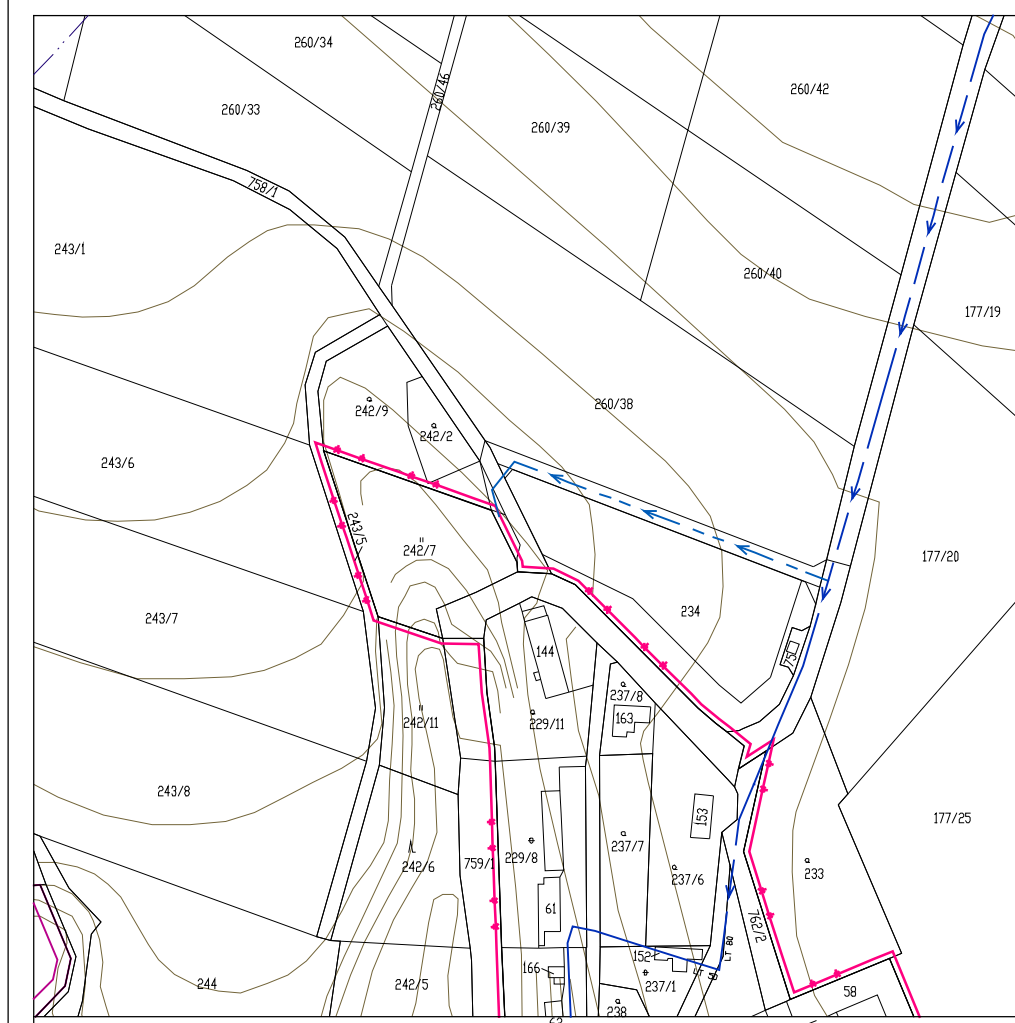
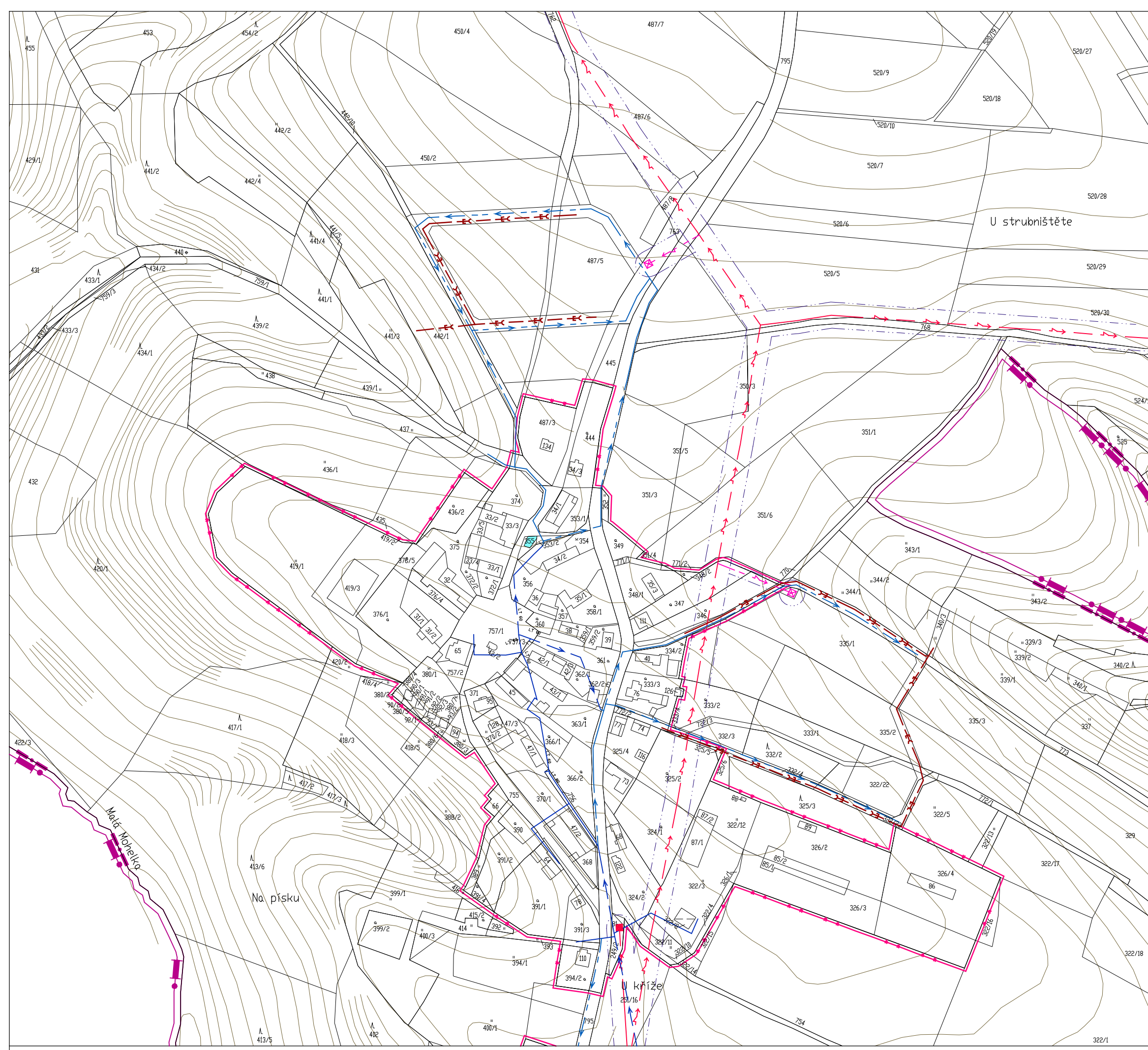


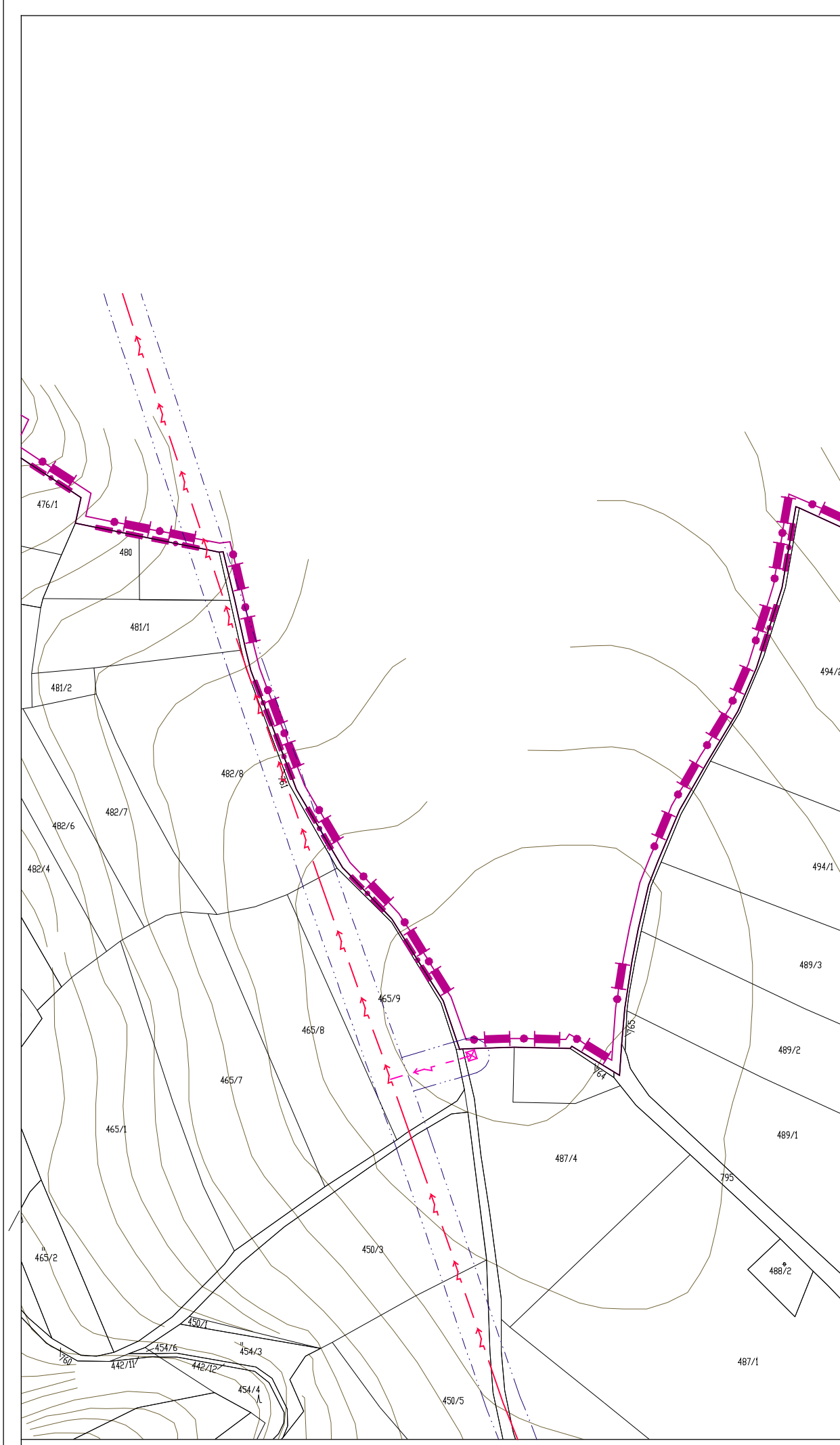
ŘEŠENÁ ČÁST ÚZEMÍ - BUDA



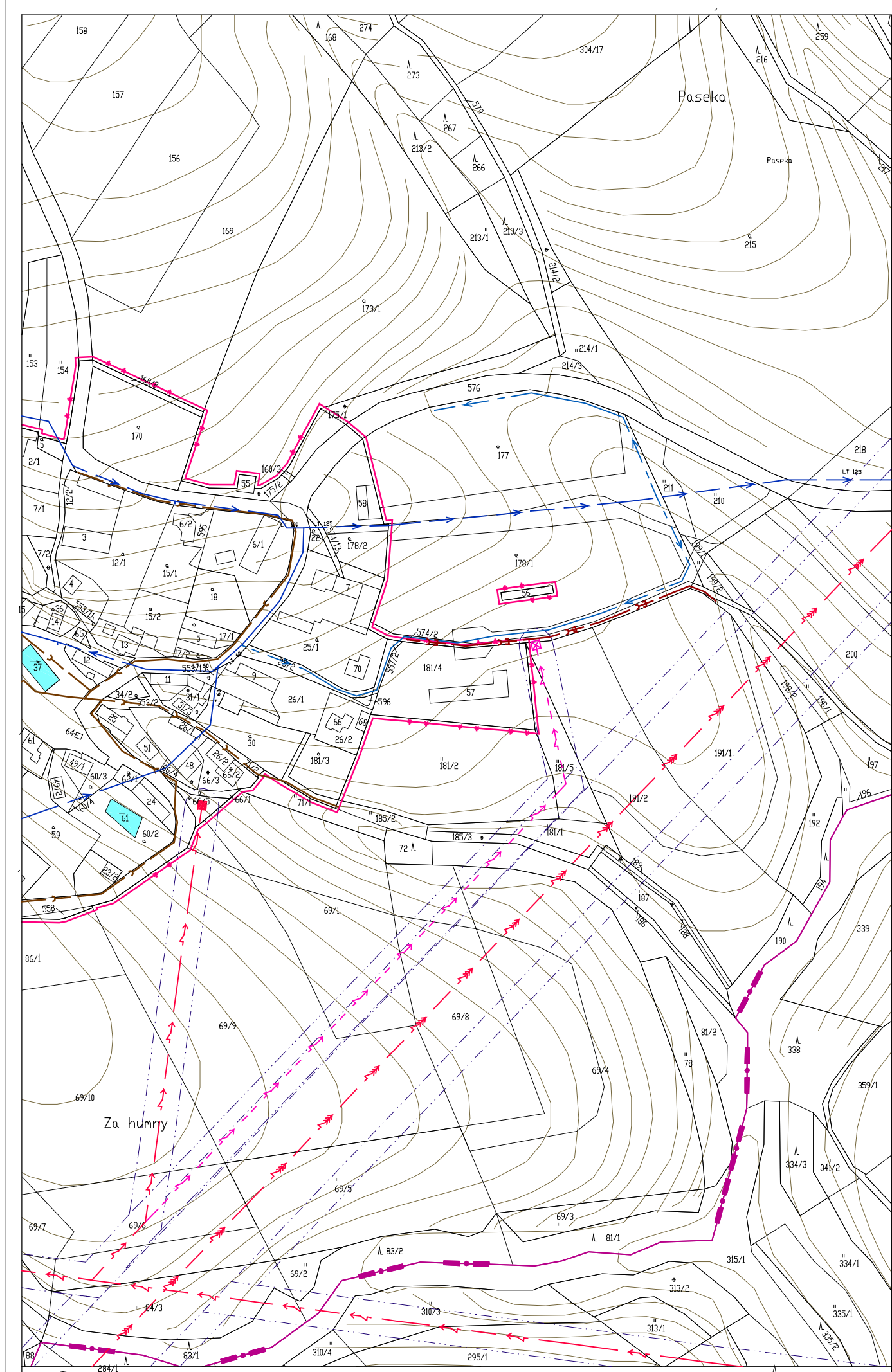
ŘEŠENÁ ČÁST ÚZEMÍ - HORNÍ MOHELNICE



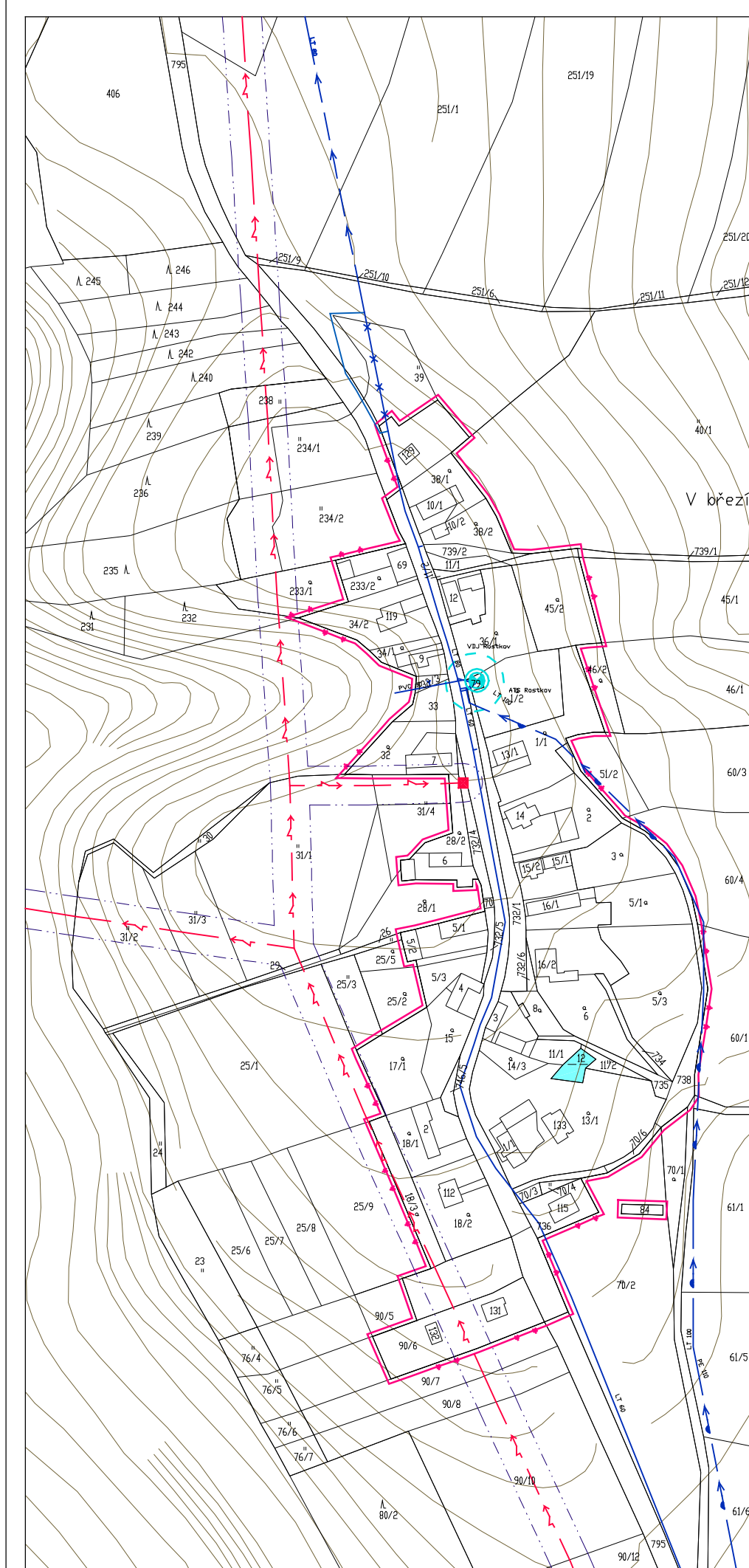
ŘEŠENÁ ČÁST ÚZEMÍ - OUČ 1



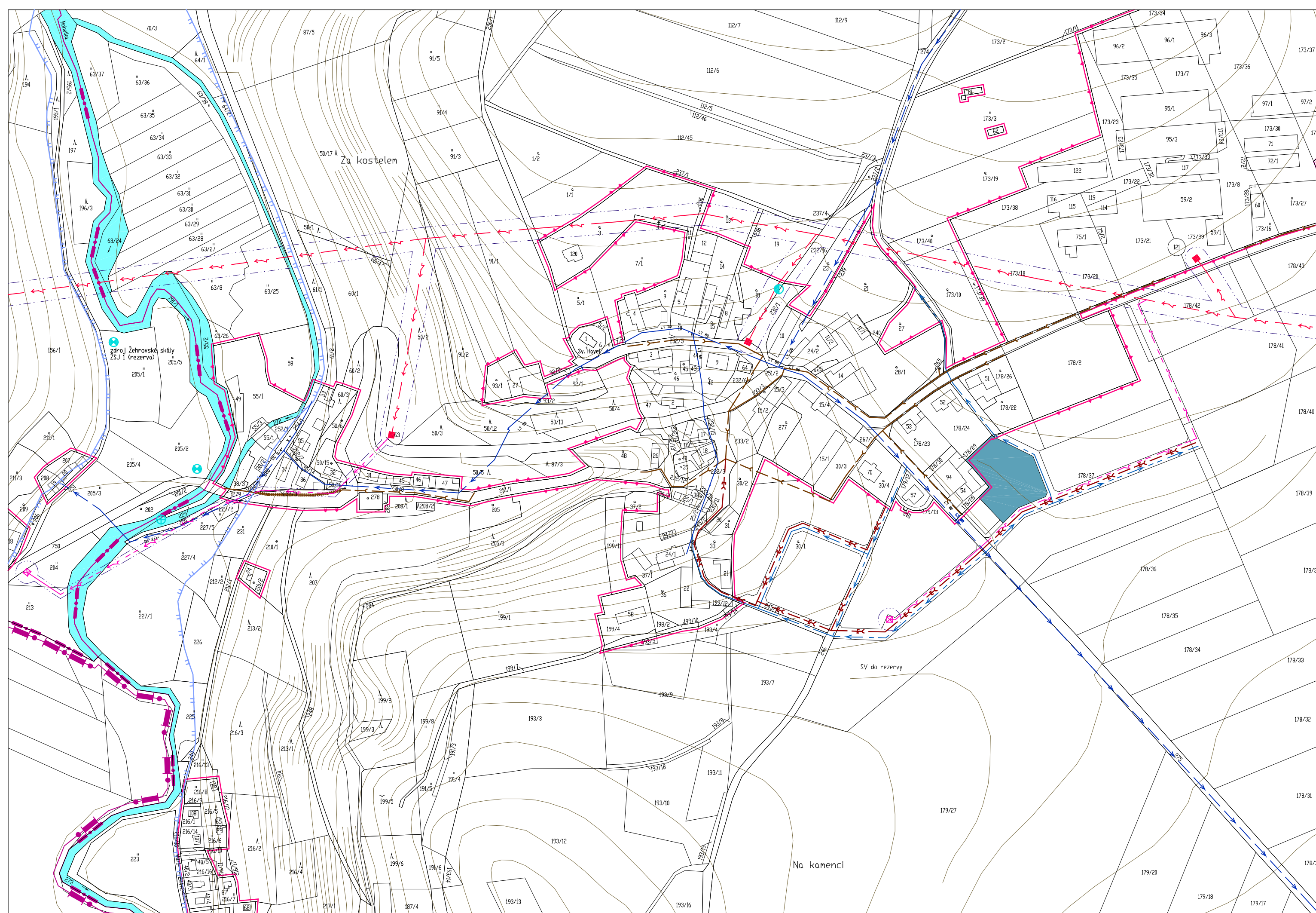
ŘEŠENÁ ČÁST ÚZEMÍ - OUČ 2



ŘEŠENÁ ČÁST ÚZEMÍ - DRAHOTICE

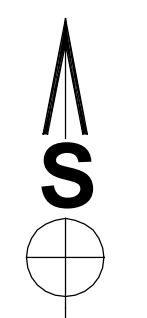


ŘEŠENÁ ČÁST ÚZEMÍ - ROSTKOV



ŘEŠENÁ ČÁST ÚZEMÍ - CHOČNĚJOVICE

- TECHNICKÁ INFRASTRUKTURA NÁVRH**
- HRANICE ŘEŠENÉHO ÚZEMÍ
 - HRANICE KATASTRÁLNÍHO ÚZEMÍ
 - HRANICE ZASTAVĚNÉHO ÚZEMÍ VYMEZENÝ K 30.3.2011
 - STANICE ČHMÚ PRO MĚŘENÍ STAVU POVRCHOVÝCH VOD
 - UŽÍVANÝ VODNÍ ZDROJ
 - HYDROGEOLOGICKÉ VRTY A VRTY S EVIDOVANÝMI ÚDAJI O PODZEMNÍ VODĚ
 - OCHRANNÉ PÁSMO VODNÍCH ZDROJŮ I. STUPNĚ
 - OCHRANNÉ PÁSMO VODNÍCH ZDROJŮ II. STUPNĚ
 - HRANICE ZÁPLAVOVÉHO ÚZEMÍ Q 100
 - PLOCHY TECHNICKÉ INFRASTRUKTURY INŽENÝRSKÉ SÍTE - TI
 - PLOCHY VODNÍ A VODOHOSPODÁŘSKÉ - W
 - VODOHOSPODÁŘSKÉ ZAŘÍZENÍ UPRÁVNÁ VODY, VODEJEM ATD.
 - ČERPAČÍ STANICE
 - PŘERUŠOVAČÍ KOMORA
 - OCHRANNÉ PÁSMO VODOHOSPODÁŘSKÝCH OBJEKTŮ
 - ZATŘUBNĚNÉ VEDENÍ VODNÍCH TOKŮ
 - VÝTLAČNÝ RAD PITNÉ VODY
 - ROZVODY PITNÉ VODY
 - ROZVODY PITNÉ VODY URČENÉ K PŘEMÍSTĚNÍ
 - NADZEMNÍ ROZVODY ELEKTRICKÉ ENERGIE VVN 220kV
 - NADZEMNÍ ROZVODY ELEKTRICKÉ ENERGIE VVN 110kV
 - NADZEMNÍ ROZVODY ELEKTRICKÉ ENERGIE VN 22kV
 - PODZEMNÍ KABELOVÉ ROZVODY ELEKTRICKÉ ENERGIE VN
 - TRAFOSTANICE ELEKTRICKÉ ENERGIE
 - DEŠŤOVÁ KANALIZACE VEDENÁ V OTEVŘENÉM PŘIKRUPU
 - DEŠŤOVÁ KANALIZACE
 - ČISTÍRNA ODPADNÍCH VOD
 - OCHRANNÁ PÁSMO SÍTI TECHNICKÉ INFRASTRUKTURY



CELÉ ŘEŠENÉ ÚZEMÍ LEŽÍ NA ÚZEMÍ CHOPAV SEVEROČESKÁ KŘÍDA
CELÉ ŘEŠENÉ ÚZEMÍ LEŽÍ V PÁSMU HYGIENICKÉ OCHRANY III. ST. VODÁRENSKÉHO TOKU JIZERA

ČESKÁ REPUBLIKA
STŘEDOČESKÝ KRAJ
OBEC CHOČNĚJOVICE ZAHRNJUJÍCÍ KATASTRY -
CHOČNĚJOVICE, DRAHOTICE, SOVENICE a ROSTKOV
ZMĚNA Č. 1 ÚZEMNÍHO PLÁNU CHOČNĚJOVICE
NÁVRH ZMĚNY Č. 1 ÚZEMNÍHO PLÁNU
VÝKRES TECHNICKÉ INFRASTRUKTURY

CHOČNĚJOVICE

PORIZOVATEL MĚSTSKÝ ÚŘAD MNICHOVO HRADIŠTĚ
ODBOR VÝSTAVBY A ŽIVOTNÍHO PROSTŘEDÍ

SCHVALUJÍCÍ ORGÁN ZASTUPITELSTVO OBCE CHOČNĚJOVICE
ČÍSLO JEDNACÍ DATUM VYDÁNÍ
DATUM NABYTÍ ÚČINNOSTI

URČENÝ ZASTUPITEL OBCE MILUŠE BERGMANOVÁ, STAROSTKA
PODPIS URČENÉHO ZASTUPITELE

PROJEKTANT (DODAVATEL) ING. ARCH. JIŘÍ MAŇÁK,
Anastázova 22/3, Praha 6 IČO 4430 4528

Č. ZAK. 158/2010
MĚŘITKO 1 : 2880

ČERVENEC 2011
Č. V. 03