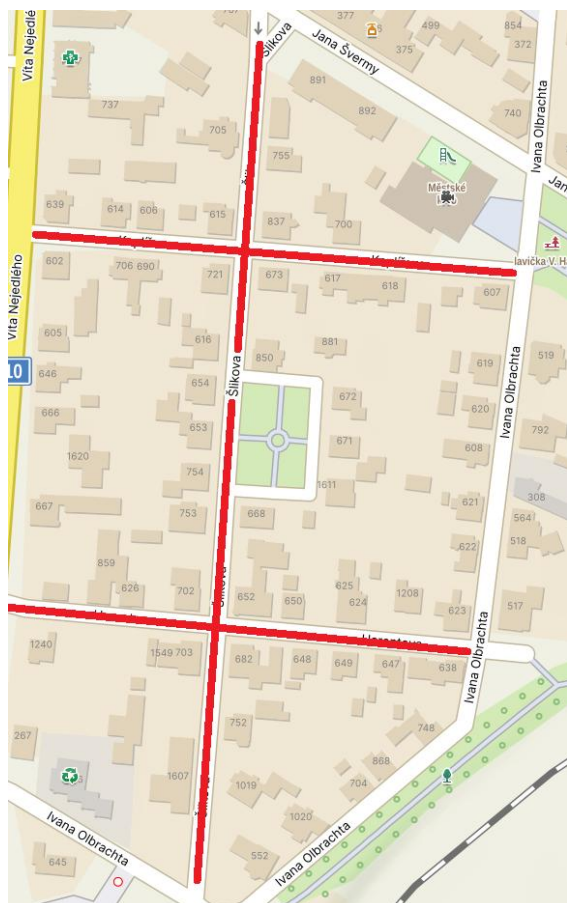
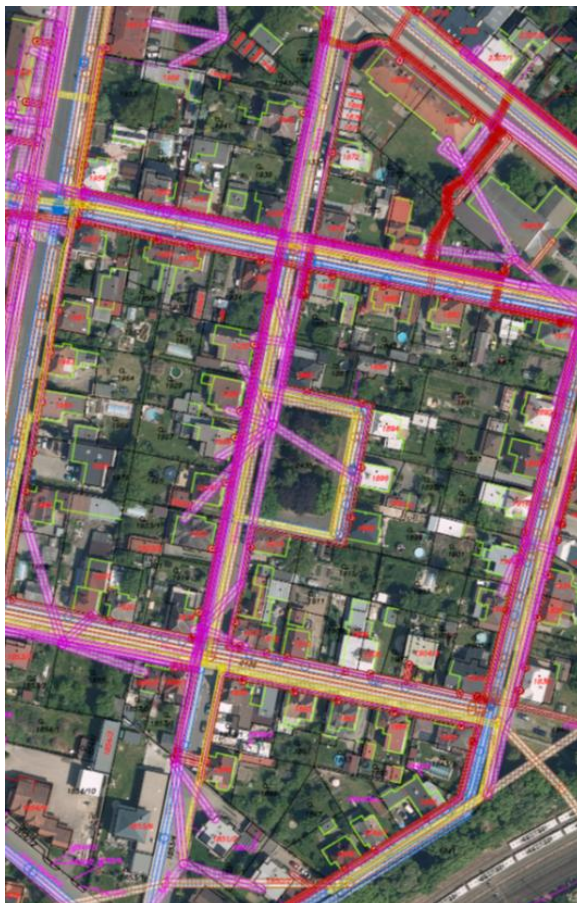


Ulice Šlikova, Kaplířova, Harantova – rekonstrukce ulic

Zájmové území:



Rozsah inženýrských sítí:



Současný stav:







Namátkové sondy konstrukce vozovky:

Šlikova ulice – dožilý živičný obrus 20-60 mm, kamenná kostka 16/16, pískové lože, pláň jílovitá nebo písčitá, v místech předešlých zásahů na inženýrských sítích nesourodé skladby, úsek mezi Harantovou ulicí a ul. I. Olbrachta – dožilý živičný obrus 20-40 mm, silniční panely

Kaplířova – vzhledem k výměně plynovodu a vodovodu se sondy neprováděly

Harantova – živičný obrus 60-80 mm, cca 200 mm štěrk 32/63, pláň písčitá až opuková

Příklady předpokládaného řešení (ulice B. Němcové, Přemyslova):

