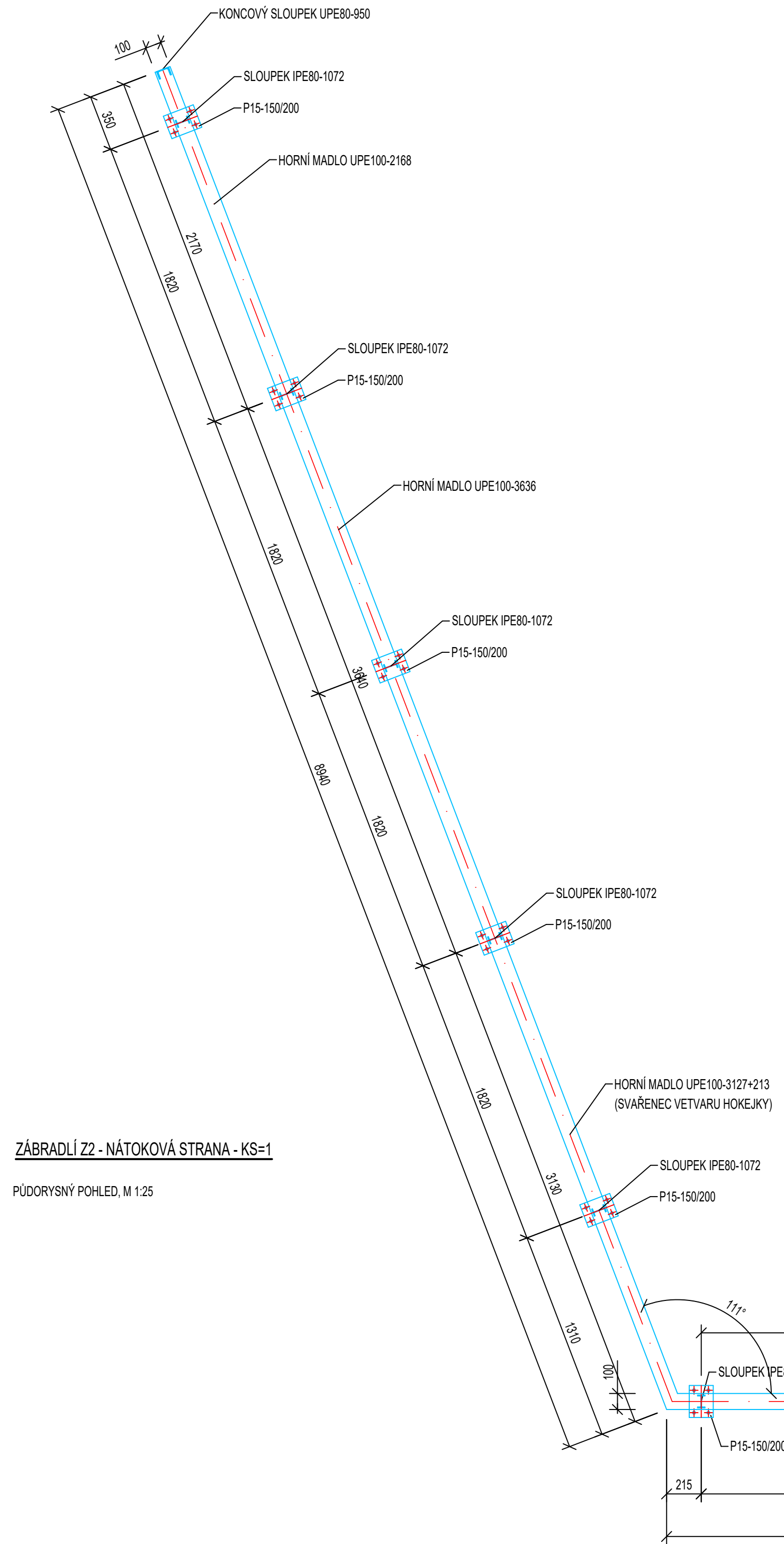
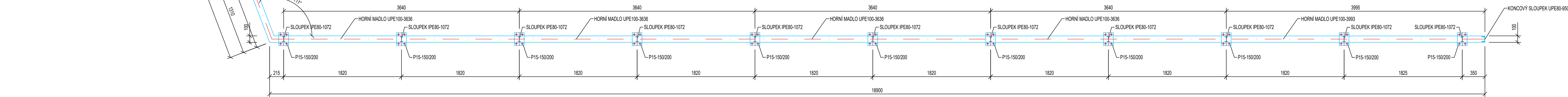


SCHÉMA ZÁBRADLÍ

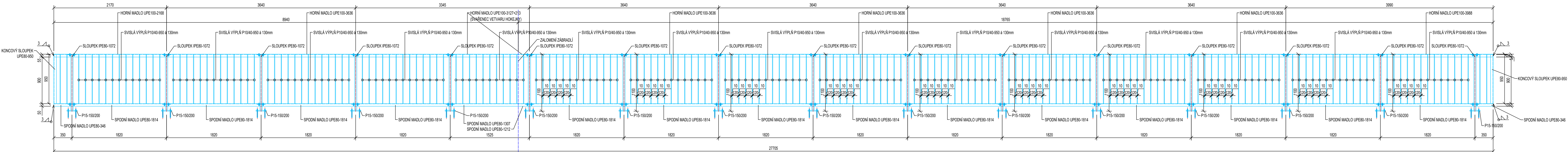


ZÁBRADLÍ Z2 - NÁTKOVÁ STRANA - KS=1

PŮDORYSNÝ POHLED, M 1:25

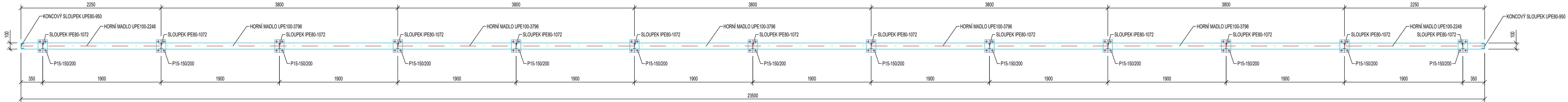


BOČNÍ POHLED, M 1:25

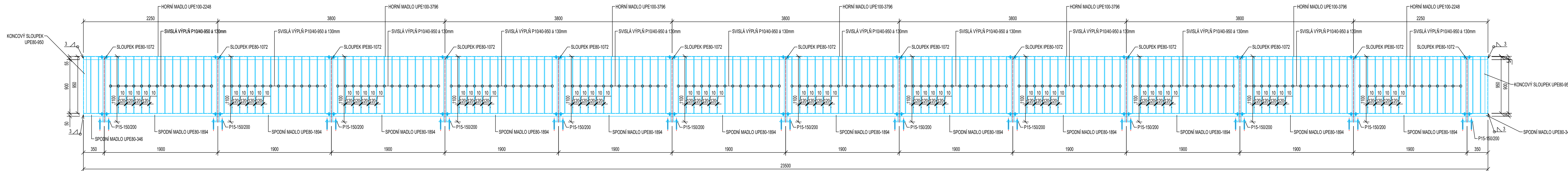


ZÁBRADLÍ Z1 - VÝTOKOVÁ STRANA - KS=1

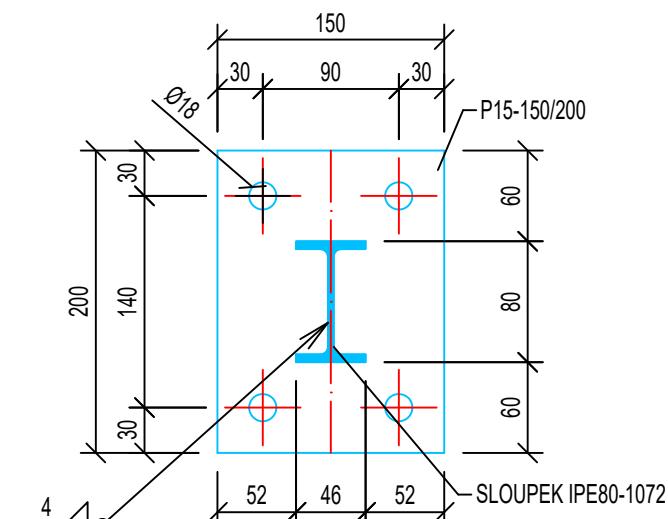
PŮDORYSNÝ POHLED, M 1:25



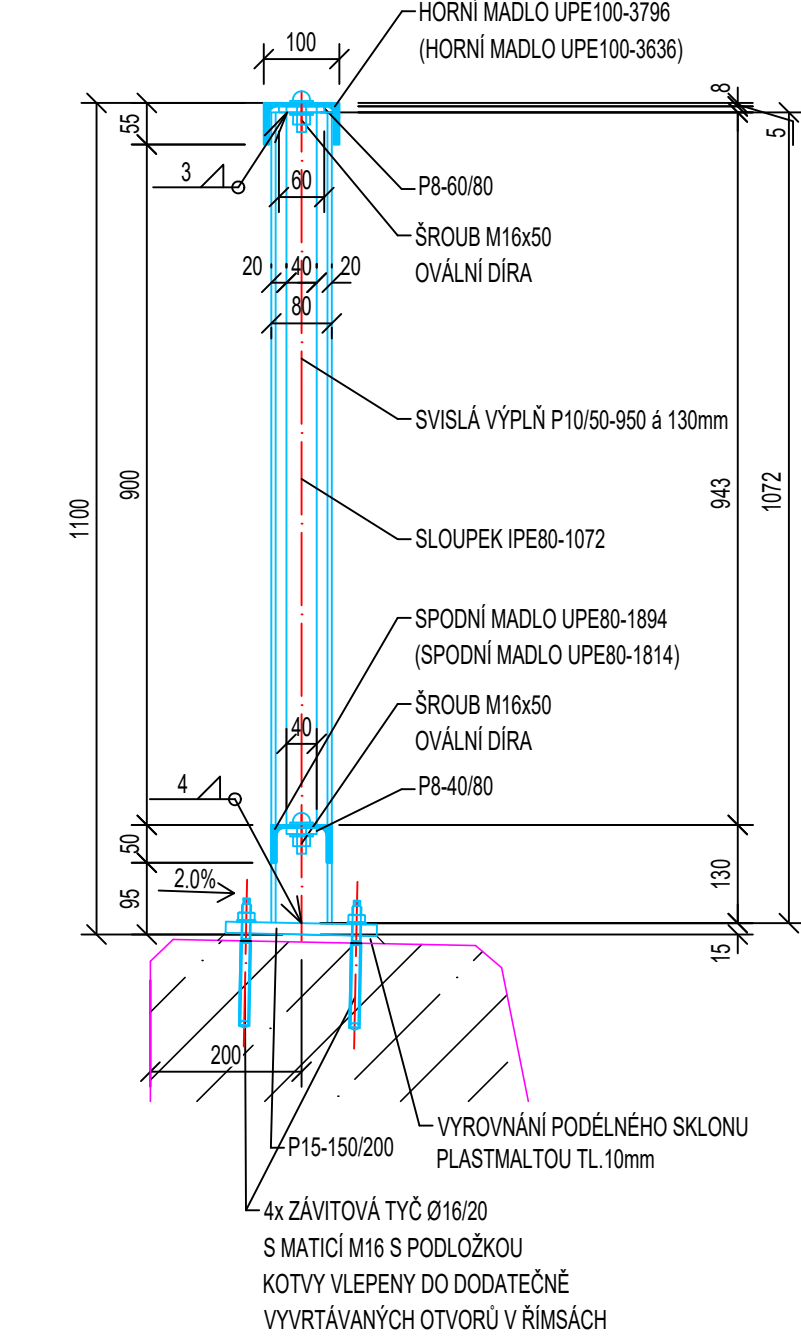
BOČNÍ POHLED, M 1:25



PATNÍ DESKA SLOUPKU ZÁBRADLÍ, M 1:5  
PŮDORYSNÝ POHLED



VZOROVÝ PŘÍČNÝ BEZ ZÁBRADLÍ, M 1:10



POZNÁMKA:

- STAVEBNÍ PRÁCE BUDOU PROVEDENY DLE PLATNÝCH PŘEDPISŮ A TECHNICKÝCH Norem  
- PŘED VÝROBOU OCELOVÝCH KONSTRUKCÍ JE NUTNÉ OVĚŘIT STÁVAJÍCÍ ROZMĚRY STAVBY, ABY NEDOŠLO K NEPŘESNOSTEM MEZI  
PROJEKTOVOU DOKUMENTACÍ A STAVBOU. ZÁBRADLÍ BUDE PRŮPUSKOVÉHO DLE AKTUALNÍHO TVARU ZAKRÝVENÍ ŘÍMS  
A POCELNÉMU SKLONU ŘÍMS A KOMUNIKACE!

OCEL: S235 J2 (J0)  
KOUTOVÉ SVARY: Amin=3,4mm  
ŠROUBOVÉ SPOJE: TŘ.8.8  
TRÍDA PROVEDENÍ KONSTRUKCE: EXC2 DLE EN 1090  
TRÍDA AGRESIVITY: C4 + K8  
PROTIKOROZNÍ OCHRANA: - PŘÍPRAVA PLOCHY OTYRKYMÍ NA Sa3  
DLE TKP 19A, 19B

VRCHNÍ ODSTĚN ZÁBRADLÍ: RAL 5015  
CELKEM 280µm



ODPOVĚDNÝ ZASTUPITEL: ING. DAVID MAREČEK PH.D. / RADNÍ OLIVA		VYPRACOVAL: HL. INŽENÝR PROJEKTU: ING. NADĚŽDA HAJKOVÁ	
STAVEBNÍ ÚŘAD: MĚSTSKÝ ÚŘAD MLADÁ BOLESLAV		KH Mosty	
EVIZOVNÍ ČÍSLO MOSTU: 2c - M1		FORMAT: 14 x A4	
NAZEVAKE: STAVEBNÍ ÚPRAVY MOSTU 2c-M1		DĚL: 03/2024	
NAZEV VÝKRESU: SCHEMA ZABRADLI		UČEL: DSP	
		Č. ZAKÁZKY: 2024-9-PK	
		Č. VÝKRESU: D1.2.2i	