

4 Rozhovor s Pavlínou
Suchomelovou

24 Turistické
autobusy

36 Regionální produkty
42 Památky a cíle

Český ráj

TURISTICKÉ
NOVINY 2026





Vážení návštěvníci, milí přátelé Českého ráje,



Český ráj patří k místům, která si člověk neprohlíží jen očima, ale především srdcem.

Krajina, která dostala své jméno už v 19. století, si dodnes uchovává jedinečné kouzlo – v každém ročním období trochu jiné, pokaždé však stejně podmanivé. Stačí se na chvíli zastavit, zhluboka se nadechnout a nechat se vést cestami, které tu po staletí utvářela příroda i lidská ruka.

Návštěvníky zde čekají rozmanité scenérie, od pískovcových skalních měst a výhledů s dalekými rozhledy přes romantická údolí s rybníky a tichými lesy až po malebná města a vesnice, kde se snoubí historie s živou současností.

Každý si tu najde svůj vlastní rytmus. Někdo se vydá na pěší túru po hřebenech s výhledy do krajiny, jiný zvolí klidnou projížďku na kole nebo zastavení u vody, která v letních dnech láká k osvěžení.

Český ráj ale není jen o přírodě. Je také krajem hradů a zámků, lidové architektury, řemesel i tradic, jež se tu předávají z generace na generaci. Můžete objevovat historická zákoutí, navštívit muzea a galerie, ochutnat regionální speciality nebo se započíst do atmosféry místních slavností a kulturních akcí.

Krása našeho regionu přitom nekončí hranicemi chráněných území. Naopak, i mimo ně se rozprostírá pestrá mozaika krajiny, která stojí za objevování. Klidnější kouty, méně známé stezky i drobné památky často nabízejí stejně silné zážitky jako ta nejvyhledávanější místa. A právě zde můžete zažít Český ráj v jeho



autentické podobě, beze spěchu, v tichu a s pocitem, že jste objevili něco vlastního.

Rok 2026 je ideální příležitostí vydat se na cestu za poznání našeho jedinečného regionu. Ať už přijedete na krátký výlet, víkendový pobyt, nebo rovnou na celou dovolenou, Český ráj vám nabídně víc, než čekáte. Každý krok tu má svůj příběh, každý výhled svou náladu a každé zastavení svůj smysl.

Přijměte naše pozvání a vydejte se objevovat krajinu, která inspiruje, uklidňuje i překvapuje. Český ráj je místem, kam se lidé rádi vrací a kde pokaždé najdou něco nového.

Jana Lebedová, předsedkyně správní rady Sdružení Český ráj

Sdružení Český ráj – partner pro rozvoj cestovního ruchu

Za aktuálním vydáním těchto turistických novin stojí Sdružení Český ráj, z. s., oficiální organizace destinačního managementu pro tradiční turistický region Český ráj. Už více než 30 let propojuje města, obce, podnikatele i kulturní a přírodní atraktivitu s cílem rozvíjet cestovní ruch v souladu s potřebami místní krajiny i jejích obyvatel. Sdružení, založené v roce 1992, je nejstarší organizací svého druhu v České republice a dnes spojuje více než 70 členů z řad samospráv, podnikatelských subjektů a provozovatelů turistických cílů.

Společná propagace regionu

Naším hlavním úkolem je ve spolupráci s partnery zpřístupnit turistům komplexní nabídku Českého ráje. Ta je prezentována prostřednictvím tiskovin, webových portálů (například www.cesky-raj.info nebo www.zapovestmiceskehoraje.cz) a sociálních sítí. Zároveň zastupujeme region na domácích i zahraničních veletrzích a spolupracujeme s médii, novináři i influencery.

Co se právě děje?

I v roce 2026 v rámci Sdružení pokračujeme v realizaci dlouhodobých projektů i v přípravě novinek pro návštěvníky.

Oblíbené rodinné putování „Za pověstmi Českého ráje“, které každoročně přináší nové příběhy a herní prvky pro malé i velké návštěvníky, se v letošní sezoně v různých částech regionu rozšíří o další pohádkové postavy. Komunikační aktivity doplňujeme rovněž o „Podcasty z ráje“, které vycházejí pravidelně během celého roku a přinášejí rozhovory se zajímavými osobnostmi.

Od roku 2007 potom naše organizace uděluje značku „Regionální produkt Český ráj“, podporující kvalitní lokální výrobu a místní ekonomiku.

Mezi naše významné aktivity patří také rozvoj cyklostezky Greenway Jizera a obnova turistické infrastruktury, včetně výměny a sjednocení informačního systému. S tím souvisí i mapování problematických míst na turistických trasách a postupná realizace jejich oprav ve spolupráci s obcemi.

Důležitým tématem je pro nás zejména udržitelný cestovní ruch a odpovědné chování návštěvníků v přírodě. Projekt „Chodím beze stop“ motivuje turisty k šetrnému pohybu v krajině a přirozeně se promítá do celé komunikace regionu – od webu a sociálních sítí až po tištěné materiály a výlety.

Nedílnou součástí našich aktivit je samozřejmě i příprava tištěných materiálů – vedle těchto novin vydáváme například tematické brožury, mapy a další materiály, které návštěvníkům usnadňují orientaci v regionu.

Jedinečný region

Český ráj je jediným turistickým regionem v Česku, který zasahuje do území tří krajů – Libereckého, Královéhradeckého a Středočeského. Proto ve Sdružení spolupracujeme s řadou partnerů napříč regiony i institucemi, kterým patří poděkování za dlouhodobou podporu.

Za Sdružení Český ráj vás srdečně zveme k objevování regionu, jenž nabízí nejen krásnou přírodu a historické památky, ale i živé příběhy, tradice a současné aktivity.



Vydalo Sdružení Český ráj v roce 2026 | Redakce: Kolektiv Sdružení Český ráj

Mapový podklad: TRASA, spol. s r. o. | Jízdní řády: Mikroregion Český ráj

Titulní fotografie: Lukáš Doležal | Rozhovor a foto: Pavel Charousek | Grafické zpracování: tiskárna *airbis*, vytiskneme.cz

Tisk: UNIPRESS, spol. s r. o. | Foto: Archiv Sdružení Český ráj a partnerů

Děkujeme pracovníkům informačních center v Českém ráji a dalším osobám a institucím za jejich příspěvky a fotografie. Za případné změny neneseme odpovědnost.



Greenway Jizera – Podél řeky za přírodou a historií

Nadregionální cyklotrasa č. 17 – Greenway Jizera vás provede od Jizerských hor přes okraj Západních Krkonoš, Český ráj a Polabí až na samou hranici Prahy.



Na **167 kilometrech** pojedete po nově vybudovaných úsecích cyklostezky, po klidných silnicích či po nezpevněných cestách. Odhalíte kouzlo svérázných regionů, poznáte jejich přírodní památky, hrady a zámky, technické pozoruhodnosti i lidovou a církevní architekturu. Podél řeky stojí za to projít se pěšky či projet na kole, bruslích, koloběžce nebo proplout na lodi. A nejlepší je kombinace všech uvedených aktivit!



Do roku 2025 byl synonymem pro Greenway Jizera úsek mezi Turnovem a Líšným. Cca 10 km dlouhý úsek v kouzelných kulisách Maloskalska vede zčásti po cyklostezkách, zčásti po místních komunikacích a přímo vybízí ke kombinaci se sjetím řeky na lodičkách či pěším výletem. Populárním dopravním prostředkem jsou zde koloběžky. Ve spojení s početnými občerstvovkami na trase a zapůjčením loděk je to ideální tip na rodinný výlet.

V roce 2025 byl dokončen a otevřen **navazující úsek ze Železného Brodu do Líšného**. Jedná se převážně o 3 metry širokou zpevněnou stezku s přírodním povrchem (zhuťněná šterkodrt) v těsné blízkosti řeky Jizery a souběžně vedené železniční trati. Populární propojení z Turnova severovýchodním směrem tak narostlo na 16 km.



Co je nového na Greenway Jizera v roce 2026

Také z Turnova na jihozápad se v roce 2026 bude jezdit po **novém úseku**. Liberecký kraj zde ve spolupráci s městem Turnov a obcemi na trase realizoval stavbu stezky v úseku **Turnov–Modříšice–Přepeře–Příšovice a dále ve Svijanech**. Na 10 kilometrech vznikly nové úseky stezky, doplněné úpravami se zprůjezdněním stávajících komunikací. Celkové náklady na obě části činí cca 26,15 mil. korun bez DPH. **Slavnostní otevření** tohoto úseku proběhne **v sobotu 23. května 2026**.



Celková trasa mimo automobilový provoz v okolí Turnova tak dosáhla **téměř 30 km**. Nejen že cyklotrasa a cyklostezky vybízí k použití kola jako dopravního prostředku i pro rekreaci, souběh s železnicí umožňuje **plánování výletu bez automobilu, pouze s využitím prostředků hromadné dopravy**, v tomto případě vlaků na linkách S35 (Mladá Boleslav – Příšovice – Turnov), R21 (Praha–Turnov–Tanvald), L3 (Liberec – Turnov – Železný Brod – Stará Paka) a R14 (Liberec – Turnov – Železný Brod – Pardubice). Převážku kol umožňují také **sezonní linky turistických autobusů s přepravou kol**.

Omezení provozu

Každý rok se na takto dlouhé trase objeví několik míst, na kterých probíhají opravy komunikací nebo jiné technické infrastruktury. V průběhu roku 2026 je třeba počítat s **omezeními** např. v Benešově u Semil (sjezd do Podolí), ve Svijanech (oprava silnice č. III/27917 k pivovaru, včetně omezení u kotviště lodí), mezi Malou Skálou a Rakousy (stavba vodovodu v lokalitě Křížky, oprava povrchu stezky Greenway Jizera a nájezdu na železniční most) nebo v Hrušově (výstavba kanalizace). Sledujte, prosím, aktuální informace na mapách nebo na stránce www.greenway-jizera.cz.

Projektová příprava dalších úseků

Kromě nedávno dokončené výstavby nových úseků v Železném Brodě, Turnově, Příšovicích či Svijanech pokračuje projektová příprava v dalších lokalitách.

Krajský úřad Středočeského kraje, který je významným partnerem projektu, připravuje trať mezi Mnichovým Hradištěm a Bakovem nad Jizerou. Na horním toku probíhají projektové práce na úsecích Semily – Benešov u Semil, Rokytnice nad Jizerou – Jablonec nad Jizerou a ve Víchové nad Jizerou a Dolní Sytové.





TROSKY OBJEVUJÍ NOVÍ NÁVŠTĚVNÍCI, PŘILÁKALA JE POČÍTAČOVÁ HRA

Jaká bude letošní sezona na hradě?

Pátou sezonu na Troskách v pozici kastelánky prožívá Pavlína Suhomelová. Ačkoliv je rodačkou z krásného kraje pod Orlickými horami, jak sama říká, krajinu kolem Trosek, které jsou jedním ze symbolů české země, si nejde nezamilovat. Dnes už se tady cítí doma, o to intenzivněji, že kousek pod hradem také trvale žije. „Nedívám se, že Český ráj je plný patriotů, kteří právě symbol v podobě Trosek vyhlížejí z různých přístupových míst, je to pro ně symbol domova. A je to tak už i pro mě. Vnímají to i mí kamarádi. Projíždějí dole pod hradem, vyfotí z Ktové siluetu hradu, pošlou mně fotku a napíšíou, že tam nahoře dnes musíme mít krásně,“ uvádí kastelánka.

Pavlína Suhomelová vystudovala pro funkci kastelánky na první pohled nepříbuzný obor: Dřevařství na Lesnické a dřevařské fakultě Mendelovy univerzity v Brně. A protože práce na památce není jen o návštěvnickém ruchu, ale především o neustálé péči o její technický stav, je to vlastně obor ideální. Když k tomu připočteme celoživotní zájem o historii – od studentských let působila vždy o prázdninách na hradě Litice, který se nachází nedaleko její rodné obce Rybná nad Zdobnicí –, jedná se o velmi dobré předpoklady pro práci kastelánky.

„Litice jsou spolu s Potštejnem určitým fenoménem podhůří Orlických hor, sedm sezon jsem tam provázela návštěvníky, na modernizaci tamního prohlídkového okruhu Jak se staví hrad jsem také zaměřila svou bakalářskou práci. Po studiích jsem nějaký čas pracovala na univerzitě jako výzkumnice. Když jsem ale zjistila, že je vypsáno výběrové řízení na pozici kastelánky na Troskách, ani jsem se moc nerozmýšlela. Nevím úplně, co rozhodlo, možná mé znalosti i z jiných než humanitních oborů, přehled o návštěvnickém



provozu, ekonomice i vlastní údržbě památek. S přípravou mně hodně pomohl tehdejší litický kastelán Dalibor Urban. Díky němu jsem přišla na Trosky připravená na vše, co musí kastelán na středověké zřícenině zvládat, že musí být takový Ferda Mravenec – práce všeho druhu,“ říká Pavlína Suhomelová.

„V Liticích je to spíš o batůžkářích se svačinou, o rodinách s dětmi putujících krajinou. Sem chodí i organizované zájezdy ze zahraničí, blízké parkoviště znamená, že nahoru přijdou i dámy na podpatcích, je to trochu jiný typ návštěvníků. A vloni nám do toho ještě vstoupila světově populární počítačová hra Kingdom Come: Deliverance II, která se odehrává v období středověku, a kromě jiných lokalit i na Troskách. Pro nás to prakticky ze dne na den znamenalo rekordní zvýšení návštěvnosti. Vloni na Trosky přišlo 120 tisíc lidí, odhadem třetinu tvořili právě fanoušci této hry. Lidé prostě chtějí vidět reálné obrysy toho, co znají ze svých monitorů,“ shrnuje kastelánka.

„Že tato hra vyjde, jsme se dozvěděli asi jen s půlročním předstihem. Vůbec jsme netušili, co nás čeká. Postupně se během zimy ozývali novináři, začalo se o tom mluvit a vloni na jaře vše vypuklo. Ještě byl hrad zavřený a už sem přicházely skupiny fanoušků. A od té doby přichází neustále (i v době, kdy jsme pořizovali tento rozhovor – v chladném deštivém dni na konci letošního března –, u hradu postávaly tři dvojice anglicky mluvících mladých lidí – pozn. aut.). Během loňského jara jsme se několikrát ocitli na hraně kapacity hradního areálu. Máme ale velmi dobrou spolupráci s obcí Troskovice – když se konala fanouškovská akce Pod praporem Bergowa, kterou zájem hráčů loni vyvrcholil, vyšli nám vstříc, pomohli usměrnit dopravu a zřídili provizorní parkoviště. Tato akce byla pro mne velkou výzvou, ale dopadla nad očekávání dobře. Velká část návštěvníků přišla v kostýmech, panovala velmi dobrá atmosféra a ty dva dny byly naprosto výjimečné. I proto se chystáme letos akci v podobném duchu zopakovat,“ doplňuje kastelánka.

Trosky se s novým typem návštěvníků postupně sžívají. Byla vytvořena speciální prohlídková trasa s kostýmovaným průvodcem, nazvaná „Krátká cesta dějinami“, která zájemcům přibližuje život na hradě ve středověku. Na různých místech hradu najdete speciální QR kódy, po jejichž načtení návštěvník uvidí místo, na kterém stojí, zobrazené v herní fikci.

„Vlastně si říkám, že je to fajn. Část počítačových hráčů, kteří k nám nyní chodí, by na hrad možná nikdy nepřišla. Jak jsem vyzorovala, jedná se nejčastěji o muže mezi 20 a 40 lety – vezmou partnerku a děti a vyrazí na výlet do Českého ráje po stopách oblíbené hry. Myslím, že ještě letos tady bude v hlavních měsících plno, ale nepředpokládám, že bude sezona tak intenzivní jako vloni. A tak se nám zase, jak doufám, vrátí více místních návštěvníků, protože ty, jak jsem slyšela, ten loňský boom kolem Trosek spíše odradil,“ uvažuje kastelánka.



Kapacita oblíbeného hradu má ještě rezervy, které spočívají především v rozproštění návštěvnosti do okrajových částí sezony, o což se snaží jak správa hradu, tak Sdružení Český ráj, management této turistické destinace, který region propaguje navenek. Cílem je ukázat, že i na jaře a na podzim je v Českém ráji krásně. Že by ale hrad typu Trosek byl otevřený celoročně, to kastelánka z logických důvodů odmítá. Zajistit provoz v zimním období by bylo velmi obtížné. „Před námi je zásadní rekonstrukce zázemí hradu pro personál. Vznikne nový provozní objekt – pokladna a zázemí pro zaměstnance, v předhradí budou postavena nová sociální zařízení. Ani v jednom případě ale nepočítáme s celoročním provozem,“ zdůrazňuje Pavlína Suchomelová. V rámci úprav bude také zbudována čistírna odpadních vod a opravena přístupová cesta ke hradu. Průběžně probíhají i opravy hradebního zdíva a spárování a před správou hradu nyní stojí velká výzva, protože přespárovat bude nutné i celou nižší hradní věž.

Trosky mají štěstí na výborné kastelány, kteří s památkou žijí dlouhodobě. V nedávné minulosti to byl například Ladislav Tomáš, kastelán, který prosadil zpřístupnění hradní věže Baba samostatným schodištěm. Tato vyhlídka, která byla otevřena v roce 2000, jen podtrhla magickou atmosféru Trosek a zvýšila jejich atraktivitu. A nová kastelánka na Tomášovu práci nedávno navázala – uvnitř nižší hradní věže byl vyměněn vnitřní vyhlídkový ochoz, který dosloužil, za moderní ocelový, jenž navíc působí ve spojení s hradními stěnami velmi elegantně.

Trosky v sezoně nabízejí bohatý kulturní program propagovaný jako „Léto na Troškách“. Najdete v něm koncerty, divadelní představení, speciální akce i prohlídky. „Z koncertů to letos bude například vystoupení písničkáře Karla Plíhala, navážeme s divadelními představeními převážně v podání ochotníků z okolí, uskuteční se již desátý ročník setkání lanochodců na Troškách, kdy jsou mezi Pannou a Babou nataženy dvě tzv. highline, které slouží jako pódiium pro dechberoucí show lanochodců. V neděli 19. července

zde proběhne také předpremiéra nové české komedie Dovolená v Českém ráji (ve filmu kromě jiných hrají Petr Čtvrtníček, Tomáš Jeřábek, Saša Rašilov, Adam Mišík, Anna Čtvrtníčková či Pavel Nový – pozn. aut.). Z dalších večerních projekcí bych ráda jmenovala dokument Gusta ve filmu o legendárním horolezci z Lomnice nad Popelkou. V polovině července se uskuteční druhý ročník akce Pod praporem Bergowa, tentokrát ale půjde o jednodenní setkání fanoušků Kingdom Come: Deliverance II,“ zve kastelánka.

Když se jí zeptáte, jak ona sama sezonu na hradě vnímá a jestli si také něco užije, lakonicky s úsměvem shrne: „Nebudu lhát, sezona na hradě je pro mě velmi hektické období. Většinou vnímám zahájení sezony, Velikonoce, následuje jedna dlouhá šmouha a je podzim a my zavíráme... A jestli si něco užívám? Mám ráda lidi, ráda si vyslechnu jejich příběhy, ráda jim vyprávím příběhy z historie hradu. Také si moc užívám všechny naše večerní akce. Mají výjimečnou atmosféru. Stojíte na vyhlídce na Babě, nad vámi hvězdy, pod vámi vesnice a města Českého ráje a přímo dole doznívají zvuky z divadelního představení nebo promítání filmu. To jsou chvíle, někdy trvají třeba jen pár minut, kdy si řeknete: Jo. Jsem na správném místě,“ uzavírá kastelánka, ale také průvodkyně, pokladní, prodavačka a občas i stavební dozor nebo údržbářka v montérkách.

„Jako kastelánka a na tomhle krásném místě jsem se našla. Naplňuje mě pestrost téhle práce. Nikdy ráno nevíte, co den přinese. Jestli půjdu na hrad sekat s křovinořezem nebo jestli si sednu k počítači a budu řešit e-maily, objednávky zboží či komunikovat se zájemci o brigádu nebo řešit, že na hradě zase neteče voda... Být kastelánkou na zřícenině znamená také trávit spoustu času venku v přírodě, což je pro mě, holku z podhůří Orlických hor, obrovský benefit, kterého si vážím.“

| Pavel Charousek, foto autor



LÉTO na Troškách

- 26. 6. KAREL PLÍHAL 🎭
- 27. 6. ROZMARNÝ DUCH 🎭
- 4. 7. SYMBOL V TROSKÁCH 🎭
- 5. 7. DEN GEOPARKU
- 10. 7. MUCHA & RUDA HANCAVENCL 🎭
- 11. 7. A JE TO VŠECHNO JINAK 🎭
- 18. 7. POD PRAPOREM BERGOWA
- 19. 7. DOVOLENÁ V ČESKÉM RÁJI 🎭
- 23.-26. 7. LANOCHODCI NA TROSKÁCH
- 24. 7. ZNOUZECTNOST 🎭
- 25. 7. GUSTA VE FILMU 🎭
- 1. 8. S ROHOZCEM NA TROSKY 🎭
- 7. 8. BODLÁK 🎭
- 8. 8. TAKOVÁ LÁSKA Z MLÁDÍ 🎭
- 15. 8. SYMBOL V TROSKÁCH 🎭
- 22. 8. HRADOZÁMECKÁ NOC

WWW.HRAD-TROSKY.CZ | PODROBNĚJŠÍ INFORMACE O PROGRAMU A CENĚ
VSTUPNÉHO NAJDETE NA WEBOVÝCH STRÁNKÁCH HRADU A NA SOCIÁLNÍCH SÍTĚCH.



NÁRODNÍ
PAMÁTKOVÝ
ÚSTAV



H R N Č Í Ř S K Ý D V Ů R Z V Í Ř E T I C E

Náš dvůr je místo, kde se potkává poctivá řemeslná práce, dobré jídlo a rodinná atmosféra.

Najdete u nás prodejnu s keramikou, kavárnu, minizoo i herničku pro děti. Po celý rok u nás pořádáme víkendové akce – od ochutnávek světových kuchyní přes grilování až po kreativní dílničky pro děti i dospělé. Každý víkend je u nás trochu jiný, ale vždy pohodový a plný zážitků pro celou rodinu.

program akcí na rok 2026

Zvířetice 5, Bakov nad Jizerou, 294 01

květen

30.5. Dětský den - odpoledne plné her / Domácí hranolky 3x jinak

červen

6 - 7.6. Ochutnávka Indické kuchyně / Dílničky pro děti

13 - 14.6. Burger fest

20 - 21.6. Filipínský víkend / Kreativní dílna - Smaltování

27.6. Pakistánský víkend / Love Band - hity z muzikálu Drákula

červenec

4 - 5.7. Grilujeme žebra a kolena / Dílničky pro děti

11.7. ZAVŘENO - Rally Bohemia

18. - 19.7. Grilované makrely / Kreativní dílna - čokoládové lízátko

25. - 26.7. V kotlíku vařené kynuté borůvkové knedlíky / Love Band - filmové písně

srpen

1. - 2.8. Ochutnávka čínských knedlíčků / Kreativní dílna - Smaltování

8. - 9.8. Řízková smršť

15.8. Zvířetický jarmark

15. - 16.8. Ochutnávka mexických jídel

22. - 23.8. Salát na x způsobů a dobroty z grilu

29.8. Ukončení prázdnin - akce pro děti / Love Band - písničky z pohádek

29. - 30.8. Domácí hranolky a hot dogy

září

5. - 6.9. Palačinkový víkend / Kreativní podzimní dílničky

12.9. Na skleničku s cimbálem - ochutnávka vín - kýta na grilu a dobroty k vínu

12. - 13.9. Kýta na grilu / Kreativní podzimní dílničky

19. - 20.9. Langošový víkend / Houbičková dílnička

26.9. Guláš fest / kapela Jizera

říjen

3. - 4.10. Polévkový víkend / Kreativní podzim

10. - 11.10. Dýňobraní / Love Band

17. - 18.10. Ochutnej Indii / Kreativní dílna - Zahřej brouka

24. - 25.10. Bramborák fest

31.10 - 1.11. Halloween / dýňové speciality / ochutnávka kuchyně ze Srí Lanky

listopad

7. - 8.11. Mexický víkend / Kreativní dílna - Nakrm ptáka

14.11. Domácí zabijačka

14. - 15.11. Dobroty z grilu / Dílničky pro děti

21. - 22.11. Šašlik na x způsobů / Houbičková dílnička

28. - 29.11. Ochutnávka Nepálské kuchyně

29.11. Rozsvícení stromečku / Love Band - České koledy

prosinec

5.12. Mikulášská nadílka

5. - 6.12. Guláš na 3 způsoby

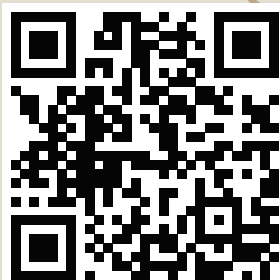
12. - 13.12. Ochutnávka punčů a halušek

19.12. Tradiční polévky a Houbový kuba / Love Band

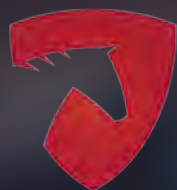
24.-26.12. ZAVŘENO

27.12.-30.12.- Otevřeno dle aktuální otevírací doby

31.12. Otevřeno do 14 hodin



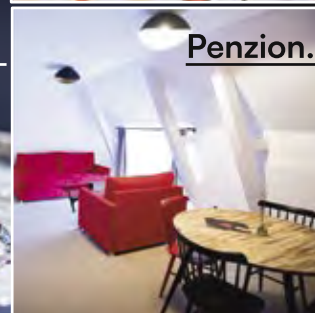
SLEDUJTE NÁS



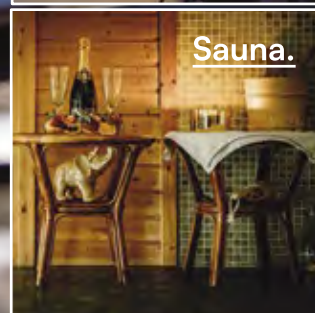
FARMAPTYROV



Koně.



Penzion.



Sauna.



Restaurace.

OCHUTNEJTE NAŠI FARMU!

TIP: Nově otevřená restaurace s **denním menu** a slavnostním menu **à la carte**. Na objednávku **prémiové steaky**.
Rezervujte tel.: restaurace 724 535 214 / penzion 722 240 240
Adresa: Ptýrov 25 / info@farmaptyrov.cz / www.farmaptyrov.cz

Střední Čechy 

UTEČTE Z MĚSTA

Hod'te starosti za hlavu
a vydejte se vstříc vlastnímu
dobrodružství.



[UTECTEZMESTA.CZ](https://utectezmesta.cz)



Naskenujte
a utečte





Se systémem Bolkem za poznáním Mladé Boleslavi

Mladou Boleslav můžete nově poznávat prostřednictvím zábavného průvodce Bolka, který vás a především vaše děti provede naší „Bolkou“ hravou a poutavou formou.

Sympatický sysel Bolek, který žije v norách přírodní památky Radouč, se po dlouhém zimním spánku vydává do víru města za dobrodružstvím a vy se můžete připojit! Společně se vydáte nejen do historického centra, ale také na místa, která běžným turistům často unikají. Dozvíte se mnoho zajímavostí o historii i současnosti města.

Vaše putování doprovodí zábavné úkoly – postačí, když budete pozorně sledovat okolí, a odpovědi se objeví skoro samy. Průvodce je ideální tip pro rodiny, které chtějí spojit výlet do města s hravou aktivitou pro děti.



Tištěný průvodce *Bolkou s Bolkem* je k zakoupení v turistickém informačním centru (v Železné ulici nedaleko náměstí Míru), kde za splnění úkolů čeká na malé objevitele také drobná odměna.



Podcast z ráje: už třetí sezonu do vašich sluchátek

Podcast z ráje přináší už třetí sezonu rozhovorů s lidmi, kteří jsou spjatí s Českým rájem, ať už svou prací, příběhem, nebo jakýmkoli vztahem k tomuto regionu. Vzniká ve spolupráci Sdružení Český ráj a Dominiky Raulímové a postupně si získává posluchače, kteří chtějí poznávat kraj nejen očima turistů, ale i skrze osobní zkušenosti místních.

Podcast nabízí setkání s inspirativními osobnostmi – od fotografů, kastelánů a organizátorů akcí až po regionální výrobce nebo aktivní návštěvníky. Vedle rozhovorů se věnuje také konkrétním tématům a místům, například Zlaté stezce Českého ráje nebo méně známým lokalitám. Důležitou součástí jsou i tipy na výlety a autentické postřehy z terénu.

Za dobu své existence představil projekt desítky hostů a témat, která ukazují Český ráj jako živý region plný lidí, nápadů a příběhů. Právě osobní rovina a přirozený styl dělají z podcastu formát, který se dobře poslouchá doma i na cestách.

Podcast z ráje je dostupný zdarma na platformách Spotify a YouTube.

Na Vyskeř za výhledy i zážitky na kole



Obec Vyskeř leží přibližně 13 km jižně od Turnova na úpatí výrazného čedičového vrchu. Je přirozenou turistickou křižovatkou – procházejí tudy pěší trasy i cyklostezky směrem na Hrubou Skálu, Trosky, Kost, Mužský i do Turnova. První písemná zmínka o obci pochází z 12. století.

Mezi hlavní památky patří kostel Nanebevzetí Panny Marie, který je dominantou obce, a dřevěná zvonice z roku 1504. Na vrcholu kopce, ve výšce 464 m, stojí kaple sv. Anny. Vznikla ve druhé polovině 17. století, ale dnešní podobu získala v roce 1830. V červnu a září je možné kapli navštívit o víkendech, v červenci a srpnu je pak otevřena od čtvrtka do neděle v časech 10.00–12.00, 14.00–17.30, kdy je přítomný průvodce. Vrchol Vyskeře patří k nejvyšším místům v Českém ráji a po odlesnění nabízí široké výhledy do krajiny. Kaple byla v roce 1963 zapsána na seznam kulturních památek a konají se zde také svatební obřady.

Při návštěvě Vyskeře lze využít i dětské hřiště s řadou prvků pro děti i dospělé a novinkou jsou Traily Vyskeř pro milovníky horských

kol. Za příznivého počasí nabízejí zdejší dvě trasy – delší o délce přes 500 m a kratší přes 400 m – zábavnou jízdu pro začátečníky i zkušenější jezdce.

V katastru obce se nachází také Pekařova brána, nejkratší silniční tunel v České republice, který určitě stojí za návštěvu.



Za pověstmi Českého ráje, dobrodružství, které neomrzí!



Chcete děti nadchnout pro výlety?
Začněte s nimi hrát turistickou hru,
která spojuje pohyb, fantazii a poznání.



Jedna pověst = jeden hrací plán
Ke každé pověsti patří speciální hrací
plán plný úkolů, které najdete jen v terénu.
Získáte ho zdarma ve vybraném informačním
centru nebo si ho stáhnete z webu hry.



● Nové zážitky

Díky nenáročným výletům, které jsou šité na míru dětem od 4 do 8 let,
poznáte kouzelná místa Českého ráje.

Kolik času hra zabere?

- Každý hraje vlastním tempem - někdo ji stihne za víkend, jiný si ji rozloží
na celé léto. Není to závod, ale zábava.

Pověsti si můžete i poslechnout!

- Pusťte si je v autě, cestou na výlet nebo večer před spaním.
Najdete je na Spotify!

● Odměny

Za vyplněný hrací plán čeká děti drobná připomínka jejich
dobrodružství. Tou hlavní odměnou jsou ale zážitky
a vědomosti, které během pátrání získají.

● Sdílejte s námi své zážitky

Najdete nás na Instagramu a Facebooku
#zapovestmiceskehoraje

Rychlý návod



Poslechněte si pověst (přes
QR kód v hracím plánu).

Stáhněte nebo si vyzvedněte
hrací plán (v infocentru nebo
na webu).



Vydejte se na výlet podle
plánu a plňte úkoly.

Každý plán vás zavede
ještě na další místa - hrad
nebo zámek, rozhlednu nebo
do muzea a další zajímavosti
Českého ráje.



Na každém místě najdete
podle indicie štítek
a obkreslete ho do plánu.

Máte vyplněná všechna
políčka v hracím plánu?
Přineste ho do infocentru
a dostanete odměnu.



Letní sezóna 2026:

SEZNAMTE SE S HLAVNÍMI HRDINY!



Věra Jizerýna

Jizerýna je laskavá ochránkyně spokojenosti
zdejších lidí. Má šaty utkané z ranní mlhy a v očích
se jí třpytí čirá horská voda. Právě ona prý sklářům
pomohla objevit tajemství tmavočerveného rubínu.

Pro děti si věra připravila dobrodružný výlet,
na kterém je čekají 4 zkoušky, díky kterým poznají
tajemství sklářského řemesla. Hrací plán získáte
v informačním centru v Železném Brodě a v Turnově.

Bílá paní

Veronika z hradu Kumburk a mladý Vojtěch z hradu
Bradlec se do sebe zamilovali, ale jejich otcové
se nenáviděli. Zlý Vojtěchův otec nechal Veroniku
zaklet čarodějnici, aby na ni Vojtěch zapomněl.
Veronika se proměnila v bílou paní a smutně zpívala
na hradbách.

Proč se jejich otcové neměli rádi? To zjistíte na
dobrodružném výletě Za tajemstvím strážních hradů.
Hrací plán získáte v informačním centru v Lomnici
nad Popelkou a v Turnově.



Připravené jsou pro vás i další výlety se skřítky
Titíkem a Jaspískem v Turnově nebo s Vodníkem
Čeperkou v Dolním Bousově.



www.zapovestmiceskehoraje.cz



Turnov – to pravé místo pro vaši dovolenou

Vydejte se do města Turnova, které je právem nazýváno srdcem Českého ráje. Objevte jeho historické památky a tradice a užijte si bohatou kulturní, sportovní i turistickou nabídku pro celou rodinu.

Za památkami a poznáním

Poznejte historické památky Turnova a nechte na sebe dýchnout historii. Navštivte třeba zámek Hrubý Rohozec, Dlaskův statek, synagogu či nedaleký hrad Valdštejn nebo se seznamte s místní kamenářskou a šperkařskou tradicí v Muzeu Českého ráje, Galerii Granát a v Uličce řemesel. Plno zábavy a poznání za každého počasí na vás čeká také v Domě přírody Českého ráje nebo v Galerii veteránů.

Za sportem a relaxací

Turnov je ideálním místem pro aktivní odpočinek. Okolí města nabízí atraktivní cyklotrasy, řeka Jizera zase příjemné osvěžení a vodácké zážitky. Letní pohodu si užijete také na koupališti ve sportovně-rekreačním areálu Maškova zahrada.

Bohatý program Turnovského léta

Po celý červenec a srpen je pro vás připraven program „Turnovské léto“ – pestrá nabídka aktivit a akcí na každý den v týdnu. Užít si můžete netradiční prohlídky, zážitkové programy, kulturní akce i řemeslné dílničky.

Na výlet do ráje

Turnov je díky své poloze skvělým výchozím bodem k výletům do okolní krajiny Českého ráje. Prochází tudy mnoho turistických tras



i cyklotras. V blízkém okolí najdete řadu oblíbených turistických cílů, jako jsou Hruboskalské skalní město, Klokočské skály, zámek Sychrov, zámek Svijany, hrad Frýdštejn a další.

Pro inspiraci do infocentra

Aby vaše kroky vedly tím správným směrem, zavítejte nejprve do turnovského infocentra, kde získáte všechny potřebné informace pro putování nejen po Turnovsku. Najdete zde širokou nabídku propagačních materiálů, suvenýrů i regionálních produktů, stejně jako návštěvnické centrum s expozicí – skvělé místo k odpočinku i načerpání inspirace.

Regionální turistické informační centrum Turnov

náměstí Českého ráje 26, 511 01 Turnov
tel.: 484 803 041-042, e-mail: info@info.turnov.cz
www.infocentrum-turnov.cz



500 let turnovské radnice

Jedním ze symbolů Turnova je novorenesanční budova radnice na náměstí Českého ráje a my si právě v letošním roce připomínáme 500 let od její výstavby. Již půl tisíciletí je turnovská radnice svědkem významných událostí, proměn města i každodenního života obyvatel.

Trocha historie

Radnice byla postavena v roce 1526 a v letech 1620–1621 prošla pozdně renesanční úpravou, která je v dispozici dochována dodnes. V roce 1894 získala fasáda novorenesanční výzdobu. Z té původní zbyl jen kamenný znak města se lvem a letopočtem.

Program k výročí

Výročí doprovázejí tematické výstavy, komentované prohlídky i slavnostní akce, které připomenou bohatou historii města i jeho současný rozvoj.

- Na náměstí Českého ráje si můžete prohlédnout venkovní výstavu „Radnice v Turnově – 500 let v centru dění“.
- Hlavní oslava proběhne 28. května 2026, u příležitosti městského svátku.
- Od června do srpna budou probíhat komentované prohlídky radnice, při kterých poznáte tuto budovu trochu jinak. Jako galerii, ve které se nachází řada uměleckých děl, i jako místo, kde se setkává historie se současností.

Prohlídky věže radnice

Novinkou letošního roku je zpřístupnění radniční věže. Pro lepší přístupnost bylo nově vybudováno kovové schodiště, které naváže na historické schodiště v nejvyšším bodě věže. Zájemci s průvodcem budou moci vystoupat až do její horní části a rozhlédnout se po centru města i okolní krajině. Prostor ve věži je ovšem omezený, proto budou prohlídky probíhat po menších skupinách a po předchozí rezervaci. Více informací v programu Turnovského léta a na webu. | www.turnov.cz, www.infocentrum-turnov.cz



Granát Turnov zve do galerie i do výroby



Galerie Granát je i v letošním roce otevřená všem návštěvníkům, kteří chtějí poznat český granát jako významnou součást tradičního šperkařského řemesla regionu. Prohlídka zahrnuje výklad, během něhož se seznámíte s historií a současností zpracování českého granátu, i malou ukázkou výroby.

Pro děti jsou připraveny tvořivé dílničky, které zábavnou formou posilují jejich vztah k tradičnímu řemeslu. Vyzkoušet si mohou různé techniky a materiály a vytvořit si vlastní šperk. Dílničky jsou celoročně přístupné pro skupiny – mateřské, základní i střední školy nebo zájmové organizace. Během letních prázdnin jsou vždy v úterý a ve čtvrtek určeny široké veřejnosti.

Družstvo umělecké výroby Granát Turnov se v říjnu zapojí do akce „Šperkfest“. V rámci této události otevře 17. října své výrobní prostory veřejnosti a nabídne jedinečnou možnost nahlédnout s odborným výkladem přímo do procesu výroby granátových šperků. | www.granat.cz



Ulička řemesel – tajemně ukrytá v samotném srdci města

Hledáte-li výjimečnou atmosféru, moderní design nebo originální výrobek, který dokonale vystihne váš styl, pak jste právě našli svůj cíl.



V Uličce řemesel tvoří svá díla sedmáct řemeslnic a umělkyní přímo před vašimi očima. Uvidíte, jak se rodí šperk či objekt, který nese otisk svého autora. Poznáte poctivé řemeslo, kde každý kus je originál a nese v sobě jedinečný příběh. Použité materiály jsou stejně rozmanité jako samotná tvorba: drahé kovy a kameny, kostní porcelán, sicilské obložky, skleněné perle a další. Poklady z Turnova zde vznikají ručně, s respektem k tradici i současnému designu.

Do svého domova si můžete odnést originální sklo nebo obrazy zdobené plátkovým zlatem. V ateliéru Švec a krejčí vám zase vytvoří stylové a maximálně pohodlné oblečení na míru a váš nový outfit může doplnit i ručně vyrobená kabelka. V galerii, umístěné v patře nad ateliéry, pak na vás čeká aktuální výstava.

A pokud vás práce zdejších umělkyní inspiruje natolik, že byste si ji chtěli sami vyzkoušet, není nic snazšího – pestrou nabídku workshopů najdete na www.ulickaremesel.cz.

Dítě v chalupě – nová expozice na Dlaskově statku

Kdo je dnes dospělý, byl zákonitě jednou dítětem. Každý z nás si tak pamatuje na období her a dovádění, kdy se učil novým věcem, odolával zákazům i nařízením rodičů a doufal, že se brzy stane „velkým“. Jaké bylo dětství předtím, než se s příchodem 20. století výrazně proměnil rodinný život?

Od 1. května se návštěvníkům Dlaskova statku v Dolánkách otevře nová expozice s názvem „Dítě v chalupě“, která představí téma dětství našich předků. Expozice pozve návštěvníky ke smyslové cestě do světa, který je důvěrně známý, a přesto již dávno ztracený v minulosti a dožívá jen ve vzpomínkách nejstarších pamětníků. Prostřednictvím scén z chodu domácnosti a hospodářství 19. století nahlédnete do každodenních situací, které se s drobnými obměnami opakují napříč generacemi, a přece se velmi liší od našeho současného života.

V jednotlivých výjevech ožijí vzpomínky i příběhy: naslouchání pověstem a pohádkám na vyhřáté peci, dovádění na seníku, chuť tajně ujídaných maminciných povidel, přísné tresty za nerozváženosti a vymlouení, pasení drůbeže a dobytka nebo psaní na břidlicovou tabulku. Dotknete se času prostřednictvím starých hraček a her nebo se ponoříte do objevování drobných pokladů ukrytých v truhle po babičce. Seznámíte se rovněž s regionálními dětskými říkadly a písněmi.

Expozice není jen pohledem do minulosti, ale především prostorem pro sdílenou zkušenost – připomínkou, že i ty nejprostší okamžiky každodennosti nesou hluboký význam a tvoří základ naší paměti a identity. Muzeum Českého ráje zve k návštěvě Dlaskova statku všechny generace! | www.muzeum-turnov.cz





Turnov pro děti



Turnov a jeho okolí je jako stvořené pro rodiny s dětmi, které chtějí aktivně trávit společný čas, a zejména během letních prázdnin nabízí spoustu možností, jak děti zabavit.

Turnov hravě

Město Turnov můžete poznávat s hravým průvodcem „Za turnovskými drahokamy“. Průvodce je určen především pro rodiny s dětmi a je plný zábavných úkolů a tipů k návštěvě míst, kde to bude děti bavit. Navíc na ně za správně vylustěnou tajenku čeká odměna. Tištěného průvodce získáte zdarma v turnovském infocentru.

Za zábavou i poznáním

Vydejte se s dětmi do světa pohádek na hrad Valdštejn nebo zámek Hrubý Rohozec, kde malé návštěvníky provedou princezny, rytíř nebo samotný čert.

Zábavu i poznání najdete také v Muzeu Českého ráje. Zážitekové stezky muzeem seznámí děti s expozicemi a o letních prázdninách jsou zde pro ně připraveny zábavně-naučné programy i loutkové pohádky.

Děti jistě zaujme také interaktivní expozice Domu přírody Českého ráje nebo výstava panenek a kočárků. Tvořivé duše si přijdou na své při řemeslných dílničkách v Galerii Granát nebo na Dlaskově statku.

Hurá na koupaliště

Relax a zábavu si užijete na koupališti v Maškově zahradě, kde na vás čekají tobogány a plno dalších vodních atrakcí, minigolf, multifunkční i beachvolejbalové hřiště, stolní tenis nebo šlapací autíčka pro malé závodníky. V létě areál ožívá oblíbenými animačními programy, které baví děti i dospělé.

Do přírody s Titíkem a Jaspískem

Na výlet do přírody se můžete vydat spolu se skřítky Titíkem a Jaspískem. Skřítkci provedou děti údolím Jizery a seznámí je s tajemstvím drahých kamenů. Na trase na vás čeká řada hravých úkolů, hledání soutěžních opisových štítků i dovádění na dětském hřišti. Výlet je součástí hry www.zapovestmiceskehoraje.cz.



Přehled aktivit pro rodiny s dětmi získáte v Regionálním turistickém informačním centru Turnov nebo na webu www.infocentrum-turnov.cz.

Skryté příběhy v Turnově

Hledáte způsob, jak děti vytáhnout ven na čerstvý vzduch a přitom je zabavit něčím smysluplným? V Turnově na vás čeká dobrodružství, které spojuje hru, historii i objevování krás okolní přírody.



Skryté příběhy – mobilní hra pro zvědavé děti a hravé rodiče

Stačí si zdarma stáhnout mobilní aplikaci „Skryté příběhy“ a vydat se na cestu plnou poutavých příběhů a úkolů. Na letní turistickou sezonu pro vás budou připraveny hned dva nové příběhy.

Dobrodružství s Čeněkem Pacltem

Do ulic Turnova vás zavede příběh „Pacltův drahokam“. Vaším průvodcem se stane sám cestovatel, dobrodruh a hledač drahých kamenů Čeněk Paclt. Společně s ním budete řešit úkoly a hádanky a postupně odhalovat tajemství, která město ukrývá.

Neohlášená návštěva

Nový příběh „Neohlášená návštěva“ vás seznámí se zákoutími turnovské židovské čtvrti. V příběhu, inspirovaném událostmi první světové války, pomůžete manželce předsedy židovské obce Kamile Seger organizovat pomoc uprchlíkům z Haliče. Díky této hře poznáte místa, kolem kterých byste možná jen prošli, a zároveň nahlédnete do silných lidských osudů.

Poutnický ráj

S druhou novinkou se budete moci vydat na hrad Valdštejn. Kraj, kterým dříve procházela poutnická procesí, dnes plní turistů. Malou pout' za vnitřním klidem v přírodě Českého ráje s vámi podnikne poustevník a skladatel Václav Holan Rovenský.

| www.skrytepribehy.cz

Cyklisté v Turnově vítáni

Objevovat krásy Českého ráje ze sedla kola má své jedinečné kouzlo – a právě Turnov je místem, kde může váš výlet začít. Město i jeho okolí nabízí pestrou síť cyklotras, pohodlové úseky pro rodiny s dětmi i sportovní výzvy pro zkušenější jezdce.

Greenway Jizera

Mezi nejoblíbenější cykloturistické trasy patří bezpochyby cyklostezka Greenway Jizera, která kopíruje tok řeky a nabízí nenáročnou jízdu půvabnou krajinou. Z Turnova se po ní můžete vydat třeba malebným maloskalským údolím až do Železného Brodu. Trasa je vhodná i pro méně zkušené cyklisty.

Turnovský cyklookruh

Kolem Turnova vás provede Turnovský cyklookruh – 24 kilometrů dlouhá značená trasa vede převážně po klidných silnicích a cyklotrasách. Okruh spojuje významné lokality a památky a nabízí krásné výhledy do okolní krajiny.

Je libo trochu adrenalinu?

Adrenalinovější zážitek nabízí Trail centrum Struhy, které potěší příznivce terénní cyklistiky. Vzrušující zábavu pro všechny věkové kategorie a úrovně dovedností nabízí také dva okruhy pumptracku ve sportovně-rekreačním areálu Maškova zahrada. Turnovský pumptrack patří mezi největší asfaltová sportoviště tohoto typu v České republice.

Cyklisté vítáni

V centru Turnova naleznete nové zázemí s uzamykatelnými cykloboxy, nabíječkou pro elektrokola, úschovnými skříňkami i lavičkami k odpočinku.

Turnov tak potvrzuje, že cyklisté jsou zde skutečně vítáni – s otevřenou náručí i kvalitním zázemím. Stačí nasednout a vyrazit.



Dolánky – oáza na okraji Turnova



Městská část Dolánky je příjemným místem, kde si každý najde to své. Na dosah od centra tu na vás čeká klid přírody s pestrou nabídkou aktivit – od poznávání historie a přírody přes sport až po chvíle odpočinku u vody.

Dláskův statek

Zdejší nejvýznamnější památkou je Dláskův statek, unikátní příklad lidové architektury Pojizeří. Roubené stavení s typickou lomenicí a pavlačí přibližuje život na venkově v minulých státech. Během roku ožívá řadou akcí, v letní sezoně pak každou sobotu láká na řemeslné soboty s ukázkami tradičních řemesel.

Dům přírody Českého ráje

Jen o kousek dál najdete Dům přírody Českého ráje, moderní návštěvnícké centrum, které poutavou formou představuje fenomény nejstarší chráněné krajinné oblasti České republiky.

Po cyklostezce i po řece

Dolánkami protéká řeka Jizera, podél níž vede oblíbená cyklostezka Greenway Jizera, vhodná pro kola i koloběžky. Příjemnou trasou se můžete vydat až na Malou Skálu a výlet si zpestřit návratem po řece zpět do Dolánek – třeba na kánoji či raftu.

Osvěžení u vody a nový biotop

Osvěžení nabídne nejen samotná řeka, ale i nově budovaný biotop, který od června poskytne další možnost přírodního koupání v příjemném prostředí. V horkých dnech jistě půjde o vítané zpestření výletu.

Jak se tam dostanete?

Do Dolánek se sice dopravíte autem (k dispozici je parkoviště), ale doporučujeme zvolit pěší trasu, kolo, koloběžku nebo hromadnou dopravu. Železniční zastávka se nachází jen pár kroků od hlavních lákadel, takže výlet zvládnete pohodlně a bez starostí.



Zámek Sychrov



Novogotický zámek Sychrov sloužil jako rezidence původem francouzského rodu Rohanů. Interiéry s bohatou řezbářskou výzdobou z dílny Petra Buška jsou dosud vybaveny původním mobiliářem.

Zámek je veřejnosti zpřístupněn celoročně, sedm dní v týdnu, a kromě standardních prohlídek nabízí také speciální prohlídky pro děti (v červenci a srpnu denně, mimo sezonu ve vybraných termínech). Konají se zde rovněž koncerty a divadelní představení. Zámek obklopuje rozlehlá anglická zahrada s řadou vzácných dřevin a unikátní oranžeríí. Pro svou jedinečnou atmosféru je Sychrov ideálním místem pro svatební obřady a další typy pronájmů a vystupuje také jako kulisa v mnoha pohádkách a filmech.

Novinkou pro rok 2026 je rozšíření základního prohlídkového okruhu „Zámek za knížete Kamila“ o **zámecký archiv** v přízemí zámku. Archiv správy panství zde sídlil až do roku 1945 a nyní se prostor navrátil do své historické podoby.

Národní památkový ústav se na svých památkách v roce 2026 věnuje **šlechtickému cestování**, proto je i na sychrovském zámku instalována výstava zaměřená na cestovatelské aktivity Rohanů



v 19. a 20. století – návštěvníci si prohlédnou trofeje a suvenýry z loveckých a cestovatelských výprav. Chybět nebudou ani fotografie pořízené kněžnou Margarethe Schönburg-Hartenstein.

Od června do srpna bude ve východní chodbě zámku k vidění také výstava perokreseb Ivetky Kleinové, která zachytila nejenom Sychrov, ale i památky v jeho okolí.

| www.zamek-sychrov.cz, FB: szsychrov

Zámek Hrubý Rohozec



Čtyřkřídlý zámek s dlouhou historií a pestrým stavebním vývojem nabízí návštěvníkům přes třicet bohatě zařízených místností, které v minulosti sloužily jako reprezentační a obytné pokoje příslušníků původem francouzské hraběcí rodiny Des Fours Walderode.

Kromě zámeckých pokojů lze navštívit také přízemí zámku, které sloužilo jako zázemí služebnictva, vrchnostenskou kancelář a stříbrnici. K zámku přiléhá anglický park se vzácnými stromy, sochami světců z 18. a 19. století a romantickou umělou jeskyní nad skalním srázem, z níž se nabízí krásný výhled na údolí řeky Jizery pod zámekem.

I přes probíhající restituční spor je objekt připraven na návštěvníckou sezonu, která potrvá až do 1. listopadu. V jejím průběhu budou nabídnuty speciální stavebně-historické prohlídky **Po stopách renesance** (23. 5., 13. 6., 11. 7., 19. 9.), o vybraných sobotách pak doplní výklad v zámecké kapli pan Radek Rejšek hrou na původní varhany. Ve dnech 5. a 6. července zde proběhnou **kostýmované prohlídky** a 7. srpna **večerní prohlídky**. V sobotu 22. srpna se zámek zapojí hranými satirickými prohlídkami do celostátní akce Národního památkového ústavu **Hradozámecká noc**.

| www.zamek-hrubyrohozec.cz, FB: hrubyrohozec

Zámek Svijany: zážitky pro všechny smysly

Vydejte se do Svijan, kde se na jednom místě propojuje historie, odpočinek i bohatý kulturní program. Zámecký areál nabízí jedinečné archeologické poklady, pivní lázně, moderní ubytování i pestrý kalendář akcí po celý rok.

Zámecké expozice vás provedou historií tohoto místa, archeologickými objevy i tradicí českého pivovarnictví. Při prohlídce nahlédnete také do **Velké kaple** s téměř 400 let starými stropními malbami nebo do **Expozice neolitu a Eduarda Štorcha** s autenticky ztvárněnou pravěkou jeskyní.

Během letní sezony ožije zámek řadou kulturních akcí – **Zámeckými slavnostmi** (21. 6.), koncertem kapely **Dymytry** (5. 8.) i **Svatováclavskými slavnostmi** (28. 9.). Neopakovatelnou atmosféru přinesou i **noční prohlídky** s archeologem Mgr. Petrem Brestovanským v termínech 15. 5., 12. 6., 9. 10. a 23. 10.

Milovníci hádanek ocení zážitkovou hru **Zámecká Arcana II.**, která proměňuje návštěvu zámku v dobrodružné pátrání. Její účastníci s pomocí mobilní aplikace postupně odhalují šifry, plní úkoly a rozkrývají příběh bývalého majitele zámku Alaina Rohana.



Návštěvu si můžete zpestřit také **exkurzí do Pivovaru Svijany**, kde poznáte, jak vzniká svijanské pivo, nebo posezením v **pivovarské restauraci** s poctivou českou kuchyní. Součástí komplexu jsou rovněž oblíbené **pivní lázně**, nabízející nevěšdní koupel s neomezenou konzumací piva, a **moderní ubytování** přímo na zámku.

| www.zameksvijany.cz, FB: zameksvijany

Hrad Valdštejn



Kolébku slavného rodu Valdštejnů by návštěvníci Českého ráje neměli opomenout. Romantický hrad ze 13. století, postavený na třech pískovcových skalách, láká nejen na zajímavou historii, ale také na krásné výhledy na Hruboskalsko, nejvyšší horu Kozákův i panorama Krkonoš.

V areálu se nachází kaplička s malbou, která má dle legendy představovat Karla Hynka Máchu. Slavnostní sál ukrývá největší portrétní galerii šlechtického rodu Lexů z Aehrenthalu v republice a v hradní kapli jsou umístěny unikátní sochy světců z 18. století. Valdštejn každoročně ožívá pestrým kulturním programem. Nechybí víkendové akce s rytíři, oblíbené dětské prohlídky či tajemná večerní putování. Návštěvníci si mohou vyzkoušet i dobrodružnou zážitkovou hru Kryptex, která je provede areálem nevšedním způsobem. Několik let také trvá spolupráce s ČT Děčko v rámci populární letní soutěže. Hradní interiéry letos o letních prázdninách zároveň ožví originální filmové kostýmy zapůjčené z fundusu Barrandov Studia.



Pohádkové kostýmy na pohádkový hrad!



Tak okomentoval oblíbený filmový a divadelní herec Jaroslav Plesl nápad vystavovat o letních prázdninách na hradě Valdštejně originální kostýmy z nové pohádky „Princezna stokrát jinak“. V rozhovoru s Radimem Štichou ze správy hradu se coby patron výstavy rozpovídal nejen o natáčení této pohádky.

Co se Vám vybaví, když se řekne Princezna stokrát jinak?

Vybaví se mi nádvoří zámku v Náchodě, kde jsem měl jako písař při příjezdu velvyslance slavnostně třikrát udeřit zlatou holí se zlatým jablkem. Na zkouškách vše fungovalo, ale při ostrém natáčení jablko z hole upadlo a skutálelo se po schodech. Já i kolegové jsme dostali takový záchvat smíchu, že jsme dlouho nemohli pokračovat v natáčení.

V pohádce jste si zahrál roli písaře. Bavilo Vás to?

Bavilo. Já si vymyslel, jak bude vypadat – takové příšerné kudrlinky na hlavě a že bude trochu huhňat z toho prachu z lejster, do kterých pořád něco škrábe. Říkal jsem si, že je to vlastně menší role, takže musí být výrazná, aby si ji diváci zapamatovali.

Máte hrani v pohádkách rád?

Mám, a velmi! Ale to by asi řekl skoro každý herec. U nás je velká tradice natáčení pohádek, řekl bych, že jsme skoro pohádkovou velmocí. V pohádkách jsou velké emoce – láska, zloba, odvaha, hrdinství, a vše musí být jasně čitelné, protože pohádky jsou především pro děti.

Princezna stokrát jinak se natáčela na zajímavých místech, mj. i na hradě Kost v Českém ráji. Co Vy a Český ráj?

Jsem z východních Čech, z Hradce Králové, takže do Českého ráje jsme jezdili už od dětství na výlety. Na hradě Kost jsem před dvěma lety točil film „Léto s Evženem“, takže jsem si hrad i jeho okolí řádně užil.

Jaké je Vaše nejoblíbenější místo v tomto regionu a proč?

Teď Vám možná trochu zalichotím, ale když jsme minulý rok natáčeli další díl seriálu „Skruté skvosty“ právě na Valdštejně a já měl možnost zde trávit dost času, prolézt si hrad a dívat se do krajiny, tak jsem si uvědomil, že jedno z mých nejoblíbenějších míst v Českém ráji je právě tento hrad.

Co byste popřál návštěvníkům, kteří v létě zavítají na Valdštejn a zhlédnou kostýmy z nové pohádky?

Přeju jim, aby pustili svoji fantazii z uzdy a nechali se atmosférou Valdštejna a pohádkových kostýmů přenést do jiných světů.

| www.hrad-valdstejn.cz, FB: valdstejnhrad

TOP prázdninové akce

- 4.–5. 7. Rytíři na Valdštejně
- 31. 7. Večerní putování hradem
- 1. 8. Středověký den
- 11. 8. Valdštejn dětem
- 15.–16. 8. Valdštejn napříč staletími
- 22. 8. Hradozámecká noc
- 26. 9. Varhanní maraton
- 24. 10. Podzimní slavnost





PONDĚLÍ	Prohlídka věžového vodojemu Ohrazenice pouze liché týdny www.vhsturnov.cz
	Tematické prohlídky Turnova čtveřice nevšedních prohlídek, při kterých objevíte magickou atmosféru Turnova, jedinečnou sbírku historických vozidel, příběhy útrpného práva i tajuplná turnovská sklepení. www.infocentrum-turnov.cz R
	Pohádkové putování po hradě Valdštejně dětská prohlídka hradu s princeznou, rytířem nebo s čertem www.hrad-valdstejn.cz R
ÚTERÝ	 TURNOVSKÁ RADNICE SLAVÍ 500 LET – KOMENTOVANÉ PROHLÍDKY www.infocentrum-turnov.cz R <ul style="list-style-type: none"> • Prohlídka radniční věže komentovaná prohlídka s výstupem na věž • Radnice jako galerie komentovaná prohlídka radnice zaměřená na výtvarné exponáty (sudé týdny) • Historie a současnost radnice komentovaná prohlídka radnice s výkladem o její historii i současnosti (liché týdny)
	Radnice 500
	Den s mineralogem zážitkový program s geologickou tematikou (nejen) pro děti www.muzeum-turnov.cz
	Staň se zlatníkem, dětské tvořivé dílničky seznámení s výrobou granátového šperku zábavnou formou www.granat.cz/galerie-granat
	Prohlídka Synagogy Turnov prohlídka synagogy, bývalé židovské čtvrti a židovského hřbitova www.synagoga-turnov.cz
Pohádkové putování po hradě Valdštejně dětská prohlídka hradu s princeznou, rytířem nebo s čertem (akce se nekoná 11. 8.) www.hrad-valdstejn.cz R	
STŘEDA	Sakrální klenoty Turnovska prohlídka kostelů s výkladem o jejich historii www.infocentrum-turnov.cz
	Pohádkové putování po hradě Valdštejně dětská prohlídka hradu s princeznou, rytířem nebo s čertem www.hrad-valdstejn.cz R
	Klasika pod sjezdovkou poslechové večery v přírodě s nahrávkami slavných děl mistrů klasické hudby www.tinyurl.com/kiosekstruhy
	Dětské středy dílničky všeho druhu pro nejmenší i starší děti u baru Letňák (liché týdny) www.kulturaturnov.cz
	Do muzea za řemeslem ukázky tradičních řemesel a workshopy se zručnými mistry řemesel www.muzeum-turnov.cz
ČTVRTEK	Pohádkové putování po hradě Valdštejně dětská prohlídka hradu s princeznou, rytířem nebo s čertem www.hrad-valdstejn.cz R
	Lezu, lezeš, lezeme lezecké čtvrtky pro malé i velké v Muzeu Českého ráje www.muzeum-turnov.cz
	Cílová stanice, víno nezná hranice přednáškový cyklus o oblíbených nápojích v knihovně na vlakovém nádraží www.knihovna.turnov.cz
	Exkurze do pivovaru Rohozec prohlídka pivovaru s možností ochutnávky piva www.pivorohozec.cz/exkurze R
	Staň se zlatníkem, dětské tvořivé dílničky seznámení s výrobou granátového šperku zábavnou formou www.granat.cz/galerie-granat
	Letní čtvrtěční workshopy v Uličce řemesel odneste si nejen originální výrobek, ale i společný zážitek z tvorby www.ulickaremesel.cz R
PÁTEK	Pohádkové putování po hradě Valdštejně dětská prohlídka hradu s princeznou, rytířem nebo s čertem www.hrad-valdstejn.cz R
	Večery s živou kulturou tradiční hudební a taneční akce na prostranství před Střelnici se zajímavou směsicí koncertů v podání nejen turnovských umělců www.kulturaturnov.cz
SOBOTA	Řemeslné soboty na Dlaskově statku ukázka tradičních lidových řemesel s dílničkami www.muzeum-turnov.cz
	Večery s živou kulturou tradiční hudební a taneční akce na prostranství před Střelnici se zajímavou směsicí koncertů v podání nejen turnovských umělců www.kulturaturnov.cz
	Parním vlakem Českým rájem s loutkovým divadlem jízdy parním vlakem obohacené loutkovým divadlem ve stanicích Rovensko pod Troskami a Turnov www.vlakemrajem.cz
	Exkurze do pivovaru Rohozec prohlídka pivovaru s možností ochutnávky piva www.pivorohozec.cz/exkurze R
NEDĚLE	Loutkáři dětem v atriu Muzea Českého ráje loutkové představení pro děti www.muzeum-turnov.cz
	Prohlídka hradu Valdštejn s hraběnkou nebo hrabětem speciální prohlídky pro milovníky historie (akce se nekoná 5. 7.) www.hrad-valdstejn.cz R

TEMATICKÉ PROHLÍDKY TURNOVA

PONDĚLÍ

6. 7. | 24. 8. **Magický Turnov** – od 19:30 hodin, sraz před RTIC Turnov na náměstí Českého ráje **R**
13. 7. | 10. 8. **Procházka za utrpením** – od 18 hodin, sraz před Muzeem Českého ráje
20. 7. | 3. 8. | 31. 8. **Lesk a krása starých aut** – od 14 hodin, Galerie veteránů, Trávnice 488, Turnov
27. 7. | 17. 8. **Pod zemí Turnova** – od 14 hodin, sraz v RTIC Turnov na náměstí Českého ráje **R**

SAKRÁLNÍ KLENOTY TURNOVSKA

STŘEDA 13–16 hodin, ve 14 a v 15 hodin proběhne komentovaná prohlídka s průvodcem

1. 7. | 5. 8. kostel Narození Panny Marie v Turnově
8. 7. | 29. 7. kostel sv. Mikuláše v Turnově
15. 7. kostel sv. Františka z Assisi v Turnově
22. 7. kostel sv. Václava na Bukovině
12. 8. kostel sv. Jakuba Staršího v Přepeřích
19. 8. kostel sv. Jana Křtitele v Nudvojovicích
26. 8. Husův sbor v Turnově

DĚTSKÉ STŘEDY

STŘEDA 16–18 hodin u baru Letňák

1. 7. Kamínkování
15. 7. Balónkování
29. 7. Korálkování
12. 8. Šumivé dílničky
26. 8. Loučení s létem

LEZU, LEZEŠ, LEZEME

ČTVRTEK

9–17 hodin v atriu Muzea Českého ráje

2. 7. Horská služba – program „Bezpečně ve skalách i v přírodě“
9. 7. Skalák – komentovaná procházka s horolezcem a archeologem
16. 7. „Girls power“ + Den s horskou službou
23. 7. Besedice & Zbiroh – komentovaná procházka s horolezcem a AOPK
30. 7. Testování lezeček (firma Ocún)
6. 8. Suché skály – komentovaná procházka s horolezcem a AOPK
13. 8. Balanční hrátky
20. 8. Kozlov – komentovaná procházka s horolezcem a archeologem
27. 8. Opičí dráha

VEČERY S ŽIVOU KULTUROU

PÁTEK a SOBOTA od 19 hodin před KC Střelnice

3. 7. Kůlna Band & The Boband
4. 7. Salsa Night
10. 7. Solomon Bob revival
11. 7. Blues-Rock Nonsens 1984
17. 7. Copyhaze
18. 7. Lautrec
24. 7. Vysmátej
25. 7. Žízeň
31. 7. Roubovaný vokrky
1. 8. Pole
14. 8. Pepa Lábus a spol.
15. 8. Tamdoletma
21. 8. Tony Beat
22. 8. Naopak
28. 8. FD Band
29. 8. Salsa Night

KLASIKA POD SJEZDOVKOU

STŘEDA 18–19:30 hodin ve Ski areálu Struhy

1. 7. Wolfgang Amadeus Mozart
8. 7. Leoš Janáček
15. 7. Frederik Chopin
22. 7. Ludwig van Beethoven
29. 7. George Bizet
5. 8. Antonio Vivaldi
12. 8. Johannes Brahms
19. 8. Joseph Haydn
26. 8. Antonín Dvořák

ŘEMESLNÉ SOBOTY

SOBOTA 9–17 hodin na Dlaskově statku v Dolánkách

4. 7. Vlněná ovečka
11. 7. | 1. 8. Panenka ze sena
18. 7. Kovářská dílna
25. 7. Chrástítka z ořechových skořápek
8. 8. Dřevěná hračka na kolečkách
15. 8. Hračka z ovčí vlny
22. 8. Mechanická hračka ze dřeva
29. 8. Náramek – tkaní na rámečku

LOUTKÁŘI DĚTEM

NEDĚLE v 11, 13 a v 15 hodin v atriu Muzea Českého ráje

5. 7. Čtyři pohádky o jednom drakovi
12. 7. Hadréfous
19. 7. Tři prasátka a vlk
26. 7. O slepičce kropenaté
2. 8. Knihomol Lojza
9. 8. Pohádky o pejskovi a kočičce
16. 8. Červená Karkulka
23. 8. Pohádky z kurníku
30. 8. Perníková chaloupka

EXKURZE

WRANOVSKY CRYSTAL s.r.o.

ukázka ruční výroby křišťalových lustrů

7. 7. | 14. 7. | 18. 8. | 25. 8.

od 10 do 12 hodin,

Vesecko 490, Turnov

GEOLOGICKÁ EXKURZE DO DOLÁNEK

8. 7. | 5. 8. od 9 hodin,

sraz před Muzeem Českého ráje v Turnově

GEOLOGICKÁ EXKURZE DO HRUBOSKALSKA

23. 7. | 20. 8. od 9 hodin,

sraz u železniční zastávky Turnov-město

PO STOPÁCH DĚDY OBEJDY

3. 7. – 23. 8., PÁTEK až NEDĚLE 9–17 hodin, Dům přírody Českého ráje v Dolánkách

Putujte po chráněných územích ve stopách dědy Obejdy a objevte, jaké poklady chrání.

VEČERNÍ PROHLÍDKY

15. 7. | 31. 7. | 12. 8. od 19:30 hodin, hrad Valdštejn **R**

Oblíbené netradiční prohlídky hradu s doprovodným programem.

Turnov

Symbol **R** = na akci je třeba rezervace.

Více informací na www.infocentrum-turnov.cz

BROŽURA S KOMPLETNÍM PROGRAMEM K DOSTÁNÍ V REGIONÁLNÍM TURISTICKÉM INFORMAČNÍM CENTRU TURNOV.



Jičín – město, kde se děti neztratí a dospělí se najdou

Jičín je město, v němž historie, příroda a dobrodružství kráčí ruku v ruce. Rodiny s dětmi tu mohou najít klidná zákoutí k odpočinku i místa, kde se dá prožít spousta zábavy, milovníci historie nebo architektury si tu přijdou na své doslova na každém kroku a pro ty, kteří nejráději relaxují při procházkách, nabízí Jičín nespočet tras a stezek, na kterých můžou objevovat nejen krásy města, ale i okolní krajiny, a to v každém ročním období a za každého počasí.

- Vzhůru na **Valdickou bránu!** Po zdolání 156 schodů se vám naskytne úchvatný pohled na celé město i okolí. Přímo pod bránou za hřištěm najdete **Rumcajsovu ševcovnu**, v níž Rumcajs kdysi, než odešel do lesa Řáholce, opravoval boty. Malé stavení s dvorečkem nabízí i drobné hrátky pro děti, malé občerstvení a suvenýry.



- U jezuitské koleje začíná detektivní turistická hra pro rodiny s dětmi nazvaná **Kam zmizela myška?** Krabičku s herními kartami a lupou zakoupíte v městském informačním centru a hru můžete projít najednou nebo po částech.
- Ideální procházku pro rodiny s malými dětmi nabízí **Cipískova stezka** malebným centrem Jičína. Pro zdatnější chodce je připravena **Rumcajsova stezka**, která vede až k Rumcajsově jeskyni pod vrchem Brada (pokud ji půjdete s dětmi, počítejte s celodenním výletem).
- Je-li vám blízké vojenství, určitě vás zaujme **naučná stezka po bojištích bitvy roku 1866**, která začíná na Žižkově náměstí a dále prochází okolím Jičína v délce 29 km. Letos 19. září si v Jičíně připomeneme 160. výročí prusko-rakouské války.
- V Jičíně si také můžete projít dvě trasy projektu **Skryté příběhy**. Jednu naleznete přímo v centru a týká se židovského finančníka Jakoba Baševího, druhá se nachází v okolí Valdštejnské lodžie a přibližuje práci valdštejnských architektů.

36. ročník festivalu

Jičín - město pohádky

s podtitulem **HÁJAJÁ**
9.-13. 9. 2026



- Poznat město můžete i na stezce nazvané **Procházka Jičínem**. Jedná se o trasu, která propojuje deset infopanelů. Čeká vás příjemná procházka až na vrch Zebín v délce přibližně 8 km.
- **Jičínský architektonický manuál** je virtuální průvodce, díky kterému objevíte moderní architekturu města od roku 1850 do současnosti. V nabídce jsou čtyři trasy, po nichž vás povedou hlasy Jany Plodkové a Daniela Krejčíka.
- Jen kousek severně od Jičína leží ikonické **Prachovské skály** a směrem na jih se nachází soubor čtyř kaplí ukrytých v lesích, součást tzv. **Mariánské zahrady**.
- Určitě stojí za to dojít lipovou alejí také do **Valdštejské lodžie** – mimořádné barokní památky na okraji Jičína. Čeká tam na vás stylová kavárna a bohatý kulturní program, zahrnující divadelní představení, koncerty, výstavy i mnoho poznávacích a herních zastavení pro děti i dospělé. Podrobný program na celé léto naleznete na www.valdstejskalodzie.cz.
- Pokud vás lákají lesy a tajemné hrady, v okolí Jičína jich najdete hned několik: například **Bradlec**, **Kumburk** nebo **Veliš**, kde však spíše než zbytky hradu budete obdivovat nádherný rozhled po krajině.
- V letní sezoně ve městě každým rokem probíhá bohatý program **Dovolená v Jičíně**.

Všechno důležité zjistíte v **Městském informačním centru**, které najdete přímo u podloubí Valdštejnova zámku na Valdštejnově náměstí čp. 1.
| www.jicin.cz



TOP akce Jičín 2026

červen/srpen – Dovolená v Jičíně

1.–6. 6. Výstava kaktusů a sukulentů

5.–7. 6. Veteránem Českým rájem

14. 6. Den pro rodinu

21. 6. Svátek hudby

4. 7. Vinný košť

14. 7. – 1. 8. Letní kino

1.–4. 8. ProArt festival v Lodžii

podzim

4.–6. 9. Lodžie Worldfest

9.–13. 9. Festival Jičín – město pohádky

19. 9. Bitva 1866 – 160. výročí bitvy

17. 10. Slavnost stromů v Lodžii

11. 11. Jičínský Martin

prosinec – Advent v Jičíně

12. 12. Divovánoce v Lodžii



Pohádky žijí v Jičíně každý čtvrtek

Hledáte v Jičíně pohádku, ale nemůžete dorazit v září na festival? Znamená pro vás „pohádka“ i klidné zastavení, společnou chvíli s dětmi a kouzlo vyprávění? Pak pro vás máme dobrou zprávu!



Letos žije pohádka v Jičíně po celý rok. Každý čtvrtek od čtyř odpoledne ji můžete objevit v místních kavárnách, cukrárnách i dětských hernách. Důvod je jasný – letos si připomínáme 115. výročí narození a 50. výročí úmrtí Václava Čtvrťka, spisovatele, díky němuž je Jičín opravdovým městem pohádky. Od března až do Vánoc můžete naslouchat krátkým čtením z populárních i méně známých knížek, které pečlivě vybrala jičínská knihovna Václava Čtvrťka. V Městském informačním centru vám rádi poradí, kam právě vyrazit.

Jak chutná Český ráj?

OBHOD S REGIONÁLNÍMI POTRAVINAMI

Turnov
Sobotecká 222

Jičín
Valdštejnovo náměstí 91

ochutnejteregion.cz

Ubytování v ráji

penzion-holin.cz | +420 778 113 323



Valdštejnovo muzeum a mincovna v Jičíně



Vévoda Albrecht z Valdštejna (1583–1634) byl nejen jedním z nejvýznamnějších vojevůdců třicetileté války, ale i majitelem a správcem řady panství, diplomatem, schopným obchodníkem a mimořádným stavebníkem. Jičín díky tomu doznal v době, kdy jej Valdštejn vlastnil, řady změn, stal se významným centrem a postupně v něm fungovaly také dvě valdštejnské mincovny.

Přijďte se seznámit s osudy frýdlantského vévody i s procesem výroby mincí, vyzkoušejte si ražbu na replice historické raznice a odnesete si od nás vlastnoručně zhotovený suvenýr!



Na každý den jsme pro vás připravili také něco navíc. Chybět nebudou ani tradiční komentované prohlídky muzea a mincovny, dětské dílny a soutěže. Program si můžete prohlédnout na www.valdstejnskeleto.cz.

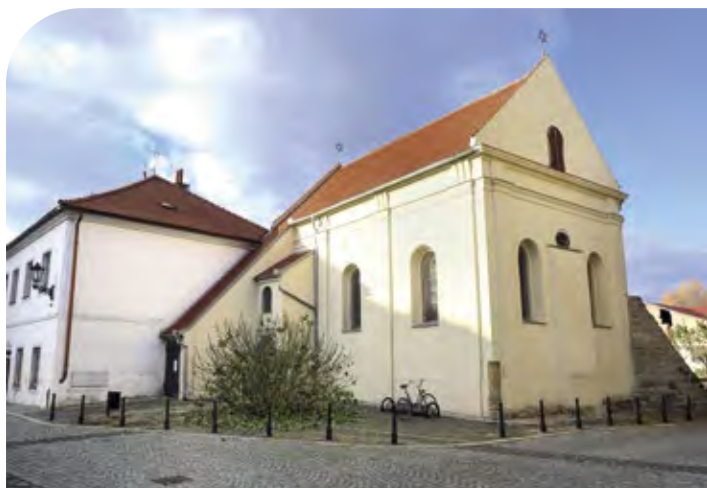
Valdštejnovo muzeum a mincovna se nachází v Jičíně na Valdštejnově náměstí v čp. 114 v nově zrekonstruovaných klasicistních domech spojených pavlačí. Expozice nabízí přehled o valdštejnském mincovnictví, životě a zálibách Albrechta z Valdštejna i o současném valdštejnském fenoménu. Zavede vás také na bojiště bitvy u Lützenu (1632) a nechá vás dotknout se tajemství hvězd a kovů.

Od 1. 7. do 31. 8. otevřeno denně od 10 do 17 hod. Více na www.valdsejnovomuzeum.cz. | Jindřiška Kracíková

Židovské památky v Jičíně

Stopy po zaniklé židovské komunitě se v Jičíně dochovaly v podobě pozdně barokní synagogy, židovské školy a hřbitova.

První zmínka o jičínské synagoze pochází z května 1773. Je to drobná pozdně barokní stavba s klasicistní výmalbou a vrcholně barokním svatostánkem (aron ha-kodeš), která svou funkci plnila až do podzimu 1941, kdy byla zakázána židovská bohoslužba. V následujících obdobích objekt chátral a sloužil převážně jako skladiště. Rekonstrukce proběhla v letech 2002–2008, kdy byla mimo jiné obnovena klasicistní výmalba pocházející patrně z roku 1830. V hlavní turistické sezoně můžete synagogu navštívit denně od 10 do 17 hodin.



Nedaleko synagogy se nachází objekt bývalé židovské školy (čp. 100). Klasicistní dům je dílem výrazného jičínského architekta Josefa Oppolzera a pyšní se krásným točitým schodištěm s jedním sloupem, které prochází všemi podlažními. Kromě návštěvy expozice, věnované Karlu Krausovi a židovským kulturním osobnostem první poloviny 20. století, lze využít i možnost ubytování. Více informací najdete na www.zidovska100jicin.cz.

Zhruba dva kilometry od Jičína se nedaleko Valdštejnské lodžie rozkládá židovský hřbitov, založený roku 1651. Nejstarší dochovaný náhrobek pochází z let 1734/35. Hřbitov není volně přístupný, klíč si můžete zapůjčit ve Valdštejnské lodžii a hřbitov navštívit mimo židovské svátky a šabat (tj. od pátečního do sobotního večera). Údržbu od roku 2021 zajišťuje Baševi, o. p. s.

| Jindřiška Kracíková





Proč navštívit Kopidlno?

Kopidlno je malebné městečko nedaleko Jičína, které láká k objevování historie, procházkám a odpočinku mimo ruch velkých měst. Svou návštěvu můžete začít v nově otevřeném turistickém informačním centru, které sídlí na Hilmarově náměstí čp. 14. Dozvíte se zde zajímavosti z historie města i informace o aktuálním dění a připravovaných akcích.

Infocentrum je skvělým výchozím bodem pro objevování městečka, jelikož se nachází přímo v jeho centru. V bezprostřední blízkosti najdete kostel sv. Jakuba Většího z roku 1677, kolem něhož dojdete uličkou ke Komunitnímu a vzdělávacímu centru. Zde se nachází knihovna, prostor pro posezení u kávy, dětská herna i venkovního hřiště. Pokračovat můžete k místnímu hřbitovu, který skrývá historické náhrobky, včetně náhrobku význam-

ného hudebníka Františka Matěje Hilmara. Pokud máte rádi procházky, nezapomeňte navštívit zámecký park a projít se kolem zámeckého rybníka. Odtud můžete obdivovat místní zámek, v němž sídlí Střední zahradnická škola. Celý areál dýchá poklidnou atmosférou. Pro aktivnější návštěvníky je u místní sokolovny vybudované workoutové hřiště a pro děti oblíbená prolézačka „kudlanka“.

Po procházce si můžete zajít na dobrý oběd do restaurace Na Radnici nebo se zastavit v místním bistro „VÍNO & cupcake“ na výbornou kávu, víno či sladkou dobrotu. Na závěr si můžete dopřát zmrzlinu nebo tradiční zákusky v místní cukrárně.

Zajímavou atrakcí je také turistický vláček Kopidlanka Edita, jehož jízdní řád najdete na www.kopidlanka.cz.

Kopidlno je sice malé město, ale právě v tom spočívá jeho kouzlo. Nabízí klidnou atmosféru, zajímavá místa a příjemné prostředí pro odpočinkový výlet.

Umění a tradice pod střechou Suchardova domu

Městské muzeum v Nové Pace sídlí v novorenesančním Suchardově domě, který je spojen s významným sochařským rodem Suchardů. Dnes v domě najdete národopisnou expozici o životě v Podkrkonoší a pravidelně se obměňující výstavy. Bohatě zdobený exteriér dokládá silnou uměleckou tradici regionu.

Klenotnice drahých kamenů: podzemní bohatství regionu

Novopacko je geologicky velmi pestré a ukrývá cenné minerály i zkameněliny. V Klenotnici můžete obdivovat drahé kameny i práci místních šperkařů a také nahlédnout do dávné minulosti krajiny.

Spiritismus v Nové Pace

Nová Paka byla na přelomu 19. a 20. století významným centrem spiritismu. Toto hnutí, zaměřené na komunikaci s duchovním světem, zde mělo silnou tradici a ovlivnilo i místní kulturu. V muzeu se můžete seznámit s jeho historií i zajímavými artefakty spojenými s tímto podivuhodným fenoménem. Jedním z nejznámějších zdejších spiritistů byl Karel Sezemský.

Paleontologem na jeden den v Paleoparku Balka

Pokud vás zajímá spíše materiální bohatství, vydejte se naučnou stezkou do Paleoparku Balka, kde si vyzkoušíte hledání fosilií nebo rýžování granátů. Park je ideální pro rodiny i školní výlety.

Historické a přírodní zajímavosti okolí

Milovníci historie by pak neměli minout klášterní kostel Nanebevzetí Panny Marie, který je spojen s legendou o zázračné sošce Panny Marie, nalezené v nedalekém zlatém dole.

Novopacko nabízí spojení historie, přírody i aktivního odpočinku. Přijďte se dozvědět více.



Další zajímavosti v okolí:

- zřícenina hradu Kumburk
- hrad Bradlec
- rozhledna Kozinec
- Hřídelečká hůra (pozůstatek sopky)
- dřevěný řeckokatolický kostelík (přenesený z Podkarpatské Rusi)
- Štikovská rokle (autocross)





Jedli, pili, hodovali, dobrou vůli spolu měli

Jubilejní 70. ročník Šrámkovy Sobotky bude věnován tématu hostiny



Fenomény oslavy, pohostinství a pospolitosti či „dobré vůle“, které hostina evokuje, s sebou přináší i představu bohatého stolu s vybranými pokrmy, a to ve smyslu přímém i metaforickém.

Jídlo není jen jídlo, tedy základní biologická potřeba, ale váže na sebe mnoho důležitých kulturních a sociálních funkcí. Jeho společná příprava a konzumace je spojena s kulturními zvyky, rituály, svátky i slavnostmi. Představuje antropologickou konstantu – jíme totiž všichni (a většinou rádi), a zároveň odráží i místní a dobové zvláštnosti a hodnoty.

Odtud se tedy budou tematicky odvíjet přednášky, scénická čtení, představení a další pořady připravované pro sedmdesátý festivalový týden „Šrámkovy Sobotky“. Z různých stran se v nich podíváme na antropologické, kulturněhistorické, psychologické a třeba i estetické a filozofické aspekty jídla. Předmětem našeho zájmu bude například funkce, podoba a role jídla a hostiny v pohádkách či scény stolování v divadle a ve filmu.

V souladu se zaměřením festivalu se však dramaturgie soustředí hlavně na proměnlivé obrazy hostiny, jídla a jedení v češtině a v literatuře (třeba na bohatost pojmenování jídel v dialektech). Můžete se tak těšit například na přednášku Nadi Kubů a Ladislava Špačka nazvanou „Státní hostina kdysi a dnes“, „Salcburský guláš“ Jaroslava Rudiše či na besedu s Radkem Tichým „Chléb náš vezdejší“, na níž již potvrdila účast herečka a sobotecká rodačka Romana Sittová. Divadlo Viola do Sobotky přiveze představení „Jana bude brzy sbírat lipový květ“. Zveme vás i na koncert trumpetisty (a soboteckého rodáka) Miroslava Kejmara a českého varhaníka Přemysla Kšici, kteří se představí 5. 7. na tradičním koncertě v chrámu svaté Maří Magdalény.

Festival Šrámkova Sobotka se v letošním roce koná od 4. do 11. července. Festivalové publikum je věkově i profesně různorodé, mezi účastníky patří studenti, rodiny s dětmi i senioři. Těšíme se na vás! | Pavlína Havlová, ředitelka festivalu

Obnovený Humprecht zve na cestu do časů loveckých slavností



Lovecký zámek Humprecht nedaleko Sobotky prošel v roce 2024 celkovou rekonstrukcí a nyní nabízí svým návštěvníkům obnovené expozice, jednu zbrusu novou prohlídkovou trasu i celoroční provoz.

V přízemí zámku se nacházejí autentické prostory z druhé poloviny 17. století, například hodovní síň s portréty významných majitelů, několik knihoven a zámecké zázemí včetně černé kuchyně. V prvním poschodí osloví návštěvníky **hodovní sál** vysoký 16 metrů s výjimečnou akustikou a prstenec obytných místností rekonstruovaných do podoby, v jaké se nacházely v období největšího rozkvětu zámku, kdy jej užíval rod Černínů. Druhé poschodí překvapí interiéry s příběhem o proměně loveckých slavností v 18. století.

Skutečným zážitkem je výhled do kraje ze **dvou zámeckých vyhlídek**. Zatímco ochoz ve druhém patře nabízí krásný rozhled bez namáhavého výstupu, cesta do věže je dobrodružná a vede takzvanou „myší dírou“. Odměnou za úsilí je pak nejen panorama okolí, ale i unikátní pohled na dochované trámoví z počátku 19. století.

V sezoně 2026 je pro návštěvníky připravena mimořádná výstava **Sváteční stůl Evžena Wratislava**, která připomíná



významného majitele zámku Evžena Wratislava von Mittrowitz, úspěšného polního maršála a člena dvorské válečné rady, od jehož narození letos uplyne 240 let.

Humprecht si lze prohlédnout v různých variantách prohlídek s ohledem na zájem a věk návštěvníků. O letních víkendech jsou připraveny kostýmované prohlídky pro děti a nezapomenutelné jsou i hudební koncerty. Podrobnosti je možné zjistit na webových stránkách zámku www.humprecht.cz. | Dagmar Faměrová

6 zásad ohleduplného návštěvníka přírody

VÍM, KAM JDU.

Výlet plánuji podle svých schopností a zkušeností. S sebou si vezmu vše, co mohu potřebovat. Znam pravidla a omezení pro pohyb v oblasti, kam se chystám.

CHRÁNÍM PŘÍRODU A VŠE, CO POSKYTUJE.

Neničím okolí, netrhám květiny a nezabíjím nic živého. Odnáším si jen zážitky a obrázky. Pohybuji se přednostně po svých. Většinou nevadí, když si natrhám lesní plody pro svou potřebu.

RESPEKTUJI NAVŠTÍVENÉ MÍSTO A JEHO OBYVATELE.

Respektuji omezení v chráněném území. Vnímám vše kolem sebe a jsem ohleduplný k přírodě i k místním obyvatelům. Neruším hlukem, světlem ani svou přítomností, nepřekážím. Chovám se tak, abych umožnil příjemný zážitek i ostatním návštěvníkům. Svého psa mám vždy pod kontrolou.

ZODPOVÍDÁM ZA SVOU BEZPEČNOST.

Sleduji okolí, neriskuji. Víím, že příroda může být pro nepozorného návštěvníka nebezpečná, přesto jsem rád, když je nespoutaná.

NEZANECHÁVÁM PO SOBĚ STOPY.

Vše, co jsem si do přírody s sebou přinesl, si též odnáším. Když si potřebuji „odskočit“, nezůstávají po mně viditelné stopy. Navštívené místo zanechávám tak, jak jsem ho našel.

PODÍLÍM SE NA PĚČI.

Chráním navštívené místo. Nezveřejňuji fotografie a souřadnice míst, která nejsou přístupná a všeobecně známá. Na poškozování přírody upozorním správce území.

Když příroda zavolá a vy jste zrovna v Ráji:



Toaleta poslední záchrany je, co by kamenem dohodil. Je to v suchu!



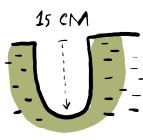
Záchod je v nedohlednu... Zkusím to beze stopy. Co neskončí pod zemí, skončí v pytlíku.



Je to trochu jako hra „hledání min“. Musím se vyhnout cestám, tábořištím a jiným veřejným místům. Přírodní rezervace a vodní zdroje беру úplně obloukem.



Na místě mi záleží. V teplé, kypré a na živiny bohaté půdě se žádný můj produkt dlouho „neohřeje“.



Není díra jako díra. Udělám ji dostatečně širokou a hlubokou alespoň 15 centimetrů.



Co chci zanechat budoucím generacím? Vlhčené ubrusky nebo menstruační pomůcky to nejsou. Ani plínky – ty se rozkládají tak dlouho, že by mne přežily.

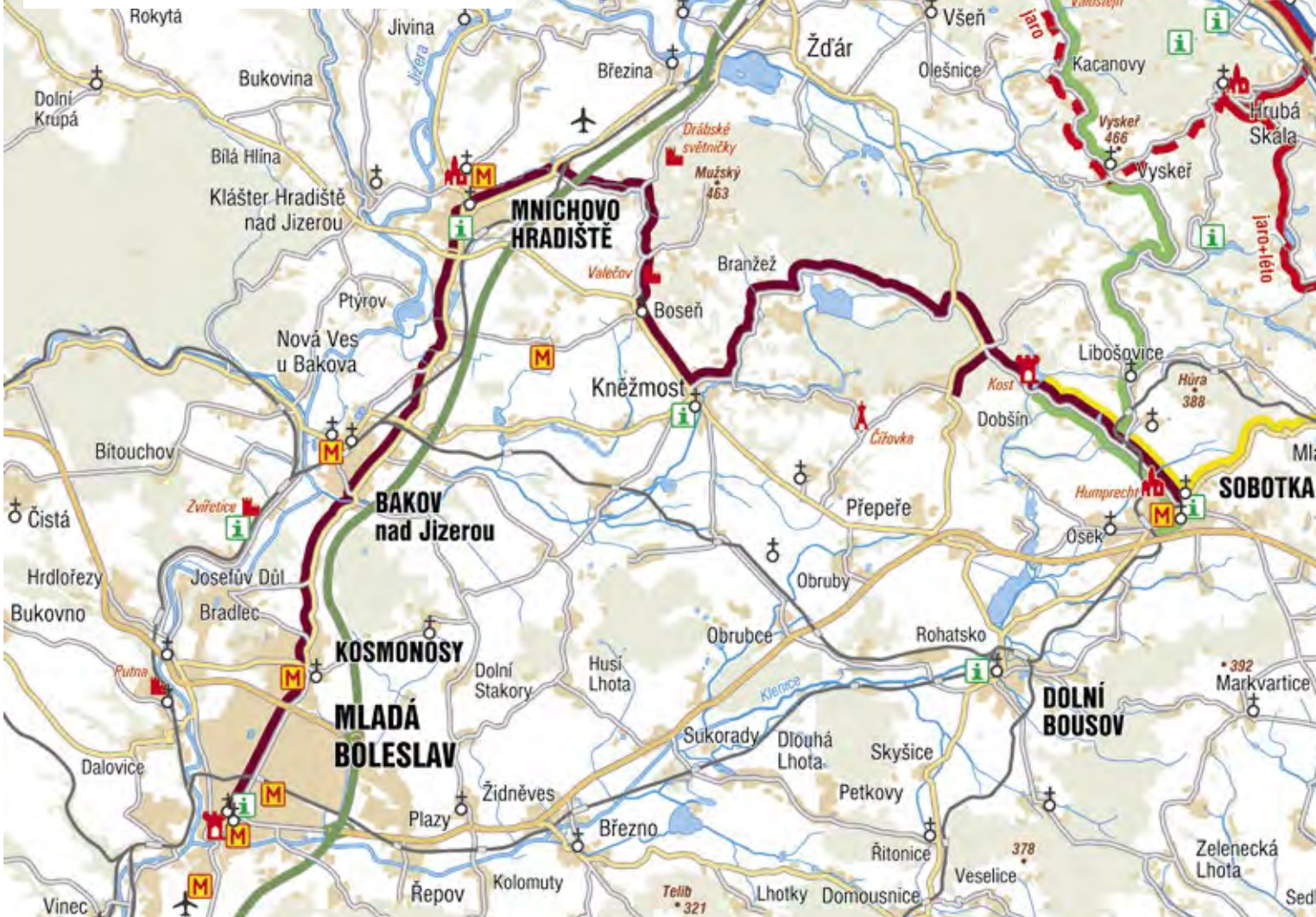
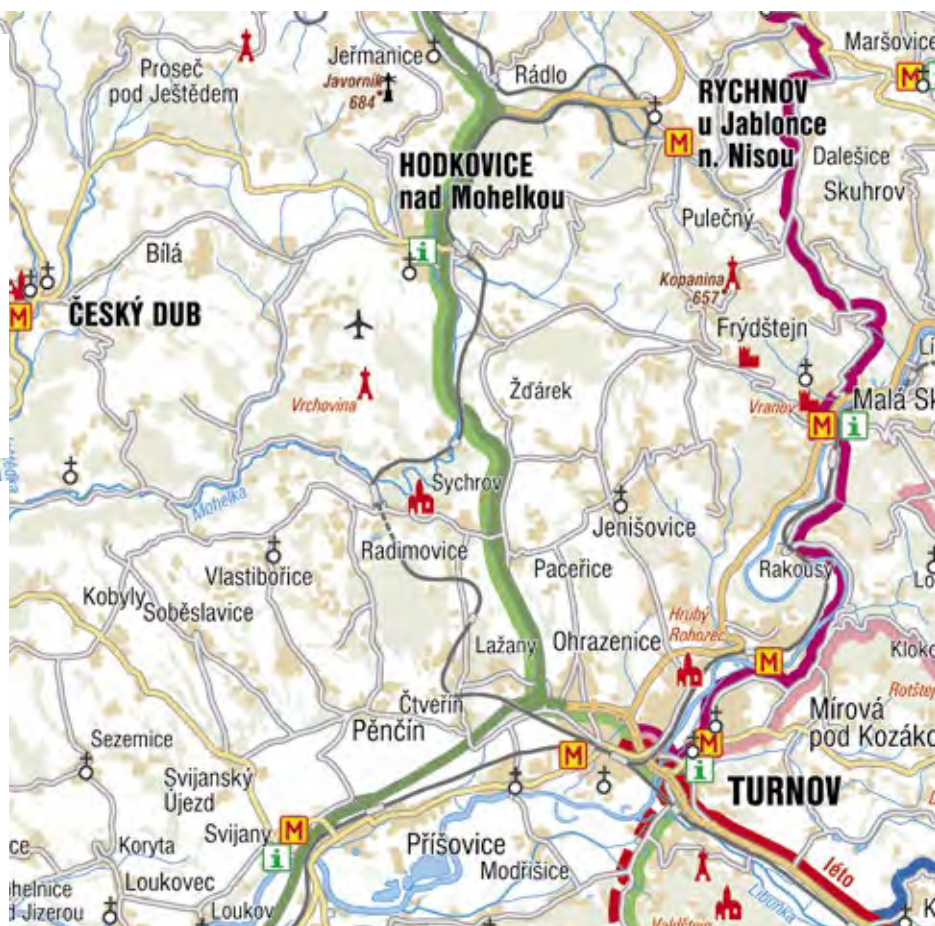


Call centrum IDS IREDO: **+420 491 580 333**
 Centrální dispečink IDOL: **+420 704 702 000**
 Zákaznické centrum PID: **+420 234 704 560**

Mapový podklad TRASA, spol. s r. o.
 Vydal Mikroregion Český ráj.
www.craj.cz | www.cesky-raj.info



Linka 391		(do 30. 6.)
Linka 391		(od 1. 7.)
Linka 591		
Linka 392		
Linka 997		
Linka 510		
Linka 864		
Linka 342		





Informace k jízdním řádům turistických autobusů s přepravou kol 2026



Linka 391

Turnov – Hrubá Skála – Troskovice – Újezd pod Troskami – Libuň – Prachovské skály – Holín – Jičín



Linka 591

Semily – Chuchelna – Kozákov – Radostná pod Kozákovem – Karlovice – Rovensko pod Troskami – Troskovice



Linka 392

Liberec – Turnov – Všeň – Olešnice – Vyskeř – Libošovice – Sobotka



Linka 997

Mladá Boleslav – Kosmonosy – Bakov nad Jizerou – Mnichovo Hradiště – Boseň – Kněžmost – Branžež – Kost – Sobotka



Linka 510

Jičín – Holín – Prachovské skály – Pařezská Lhota – Mladějov – Sobotka – Libošovice – Kost



Linka 864

Turnov – Klokočí – Loučky – Besedice – Koberovy – Železný Brod



Linka 342

Turnov – Rakousy – Klokočí – Loučky – Besedice – Malá Skála – Dalešice – Jablonec nad Nisou





Historické město Železnice

Malebná Železnice je historické městečko, jehož střed byl v roce 1990 vyhlášen památkovou zónou. Okouzlí vás zachovalé náměstí s empírovými domy, dominantní kostel sv. Jiljí i starý hřbitov. Uličky lemují domy s pamětními deskami, jež připomínají osobnosti z řad spisovatelů, malířů i hudebníků, kteří zde žili nebo pobývali.

Nezapomeňte navštívit muzejní roubené chaloupky z roku 1789, při jejichž prohlídce se seznámíte se životem našich předků. Uvidíte ukázky tradičního tkalcovství, předení na kolovrátku i zpracování lnu a některé činnosti si budete moci sami vyzkoušet.

Vedlejší muzejní budova představuje honosnou empírovou stavbu z roku 1816. Nabízí expozice věnované bitvě z roku 1866, archeologii, historii města Železnice, paleontologii a achátům a také dobovou školní třídu. Součástí je i kupecký krámk s původním vybavením a funkčním orchestrionem, kde je možné zakoupit různé suvenýry, jako například turistické známky, vizitky, výrobky z klokočí nebo regionální literaturu.

TOP AKCE ŽELEZNICE 2026

- 13. 6. Letní zábava SDH Železnice
- 19. 6. Boro Fest 2026
- 27. 6. Dětský den – vítáme prázdniny
- 11. 7. Muzejní den, 18. ročník
- 17.–18. 7. Dny lidové architektury – pečení obilných plackek
- 15. 8. Triangl Fest, 9. ročník
- 29. 8. Guláš Fest v Cidlině, 3. ročník
- 27. 11. Advent v Železnici, zahájení

Výstavy v místním muzeu

- 10. 4. – 3. 6. **Zavěším se do vesmíru jako do hamaky**
Fotografie květin, přírody a mandal Hany Kalvachové a Markéty Bendové
- 5. 6. – 5. 8. **V pohodě**
Obrazy a řezby manželů Nataši a Jaroslava Kalouskových
- 7. 8. – 29. 9. **Procházka světem enkaustiky**
Obrazy Zdeňky Havránkové z Nové Paky
- 2. 10. – 6. 11. **Od tolaru k dolaru a tisíciletá tradice české měny**
Výstava Východočeského muzea v Pardubicích a Univerzity Pardubice
- 11. 11. – 15. 1. 2027 **Vánoční betlémy od Ilony Klawitter z Prahy**



Za vidění stojí i bývalý hotel z roku 1907, který býval součástí zdejších lázní. Milovníci pohybu zase ocení městský pumptrack s asfaltovým povrchem a v lokalitě Habřina také dětský trail Železníček a nově vybudovaný červený trail.

Železnice se nachází asi 6 km od Jičína a můžete sem dorazit nejen autem, ale i pěšky po Zlaté stezce Českého ráje nebo na kole cyklostezkou Valdice–Železnice. Samozřejmě je i autobusová a železniční doprava.

Železnice je ideálním místem pro klidný výlet, v němž se snoubí historie, tradice i krásná příroda. Po procházce se můžete příjemně občerstvit v místních restauracích nebo kavárně. Přijďte nasát jedinečnou atmosféru městečka, které si vás získá svou autentickou i přívětivostí.

Oslí stezka: unikátní zážitková, vzdělávací a terapeutická oslí farma



Oslíci, které jinde nevidíte

V obci Tatobity nedaleko Turnova se nachází oslí farma, kde se můžete seznámit s několika druhy oslíků: od drobných „kapesních“ roštáků velikosti psa až po impozantní chlupaté osly plemene Poitou, kteří připomínají spíše pohádkové bytosti než běžná hospodářská zvířata. A každý má svou osobnost. Někteří vás budou vítat, jiní si vás nejdřív „prohlédnou“, ale nakonec si vás získají všichni.



Zážitek, který vás vtáhne

Návštěva Oslí stezky není o koukání přes plot. Naopak – všechny programy jsou interaktivní a každá věková kategorie si tu přijde na své. Co vás čeká?

- **Komentovaná prohlídka** – dozvíte se fascinující fakta o původu, povaze a chovu oslíků. Jsou chytřejší, než si myslíte.
- **Péče o oslíka** – česání, mazlení a krmení – ideální terapie a relax pro každého.
- **Trail park (překážková dráha)** – zkušený průvodce vás naučí, jak oslíka správně vést, a pak si to sami vyzkoušíte. Vést osla není o síle, ale o trpělivosti a komunikačních schopnostech. Kdo koho povede, to se teprve uvidí.
- **Oslí trekking** – vyrazíte do krásné krajiny Českého ráje s oslíkem po boku.
- **Jízda v sedle** – děti do 50 kg se mohou projet v areálu farmy nebo během procházky do okolí farmy.
- **Farmářský piknik** – lokální dobroty s výhledem na oslíky a okolní krajinu. Lepší kulisu k obědu nevymyslíte.

Místo, které si vás získá

Oslí stezka patří mezi oblíbené a oceňované výletní cíle. Není to ale o oceněních – je to o pocitu, s kterým od nás na konci odjedete. Trochu klidnější. Trochu veselejší. A možná i s novým respektem k tvorům, kteří toho s námi mají společného víc, než byste čekali. Rezervace programu nutná – kapacita je omezená.

www.oslistezka.cz

Autocamp Sedmihorky vítá své hosty již přes půl století!

Jeden z nejoblíbenějších kempů v Čechách si letos připomíná už 65 let své existence. Místo, na kterém stojí, však původně kempování nesloužilo.



Na začátku minulého století si zde RNDr. Josef Plíhal, tehdejší starosta Turnova a podnikatel v oboru výroby umělých kamenů, postavil chatu k odpočinku po práci. Pro své antikomunistické postoje však byl v padesátých letech odsouzen na pět let vězení ve Valdicích a zbaven veškerého majetku. Když se vrátil, stál již okolo jeho roubenky kemp. Rodině Rákosníkových se v restitucích podařilo získat roubenku a navazující louku zpět, a tak se rozhodla v kempování pokračovat.



Postupně odkoupila od soukromých vlastníků i některé další pozemky a díky vstřícnému postoji obce Karlovice získala do vlastnictví také chatičky stavěné kdysi v tzv. „akci Z“. Získala i rybník Bažantník. Postupně se areál podařilo sjednotit a opravit a majitelé do něj vnesli i své zkušenosti z podnikání v kultuře a ekologické výchově.

Kemp tak dnes nabízí rodinám i školám pestrou nabídku programů věnovaných přírodě a tábornickým, pohybovým nebo rukodělným aktivitám. Do jejich realizace je zapojeno partnerské Středisko ekologické výchovy Český ráj, což jen podporuje úroveň a oblíbenost těchto programů.

Na hosty každoročně čeká řada drobných vylepšení. Byla například vybudována dětská herna Mlýn, která je otevřená po celý rok a ukrývá nejvyšší vnitřní labyrint nejen v Českém ráji. Děti si tu užívají tobogány, skluzavky, trampolíny, tunely a další herní prvky, rodiče pak jistě ocení kavárnu přímo v herně.

O spokojenosti hostů svědčí nejen to, že se často do kempu vrací, ale i pochvalná hodnocení v recenzích. Kemp v posledních letech pravidelně sbírá ocenění „Nejoblíbenější kemp pro rodiny s dětmi“ a v anketě „Kemp roku“ se stal několikrát celkovým vítězem, naposledy v roce 2025. | www.campsedmihorky.cz

Zapomenutý lázeňský příběh Sedmihorských pramenů

Sedmihorské prameny působí jako nenápadné místo v přírodě, kam dnes lidé míří na procházku. Málokdo ale tuší, že právě tady se odehrával důležitý příběh lázeňství v Českém ráji, který byl slibně nastartovaný, ale bohužel příliš brzy skončil.

Slibný začátek pod taktovkou Aehrenthálů

Minerální prameny v Sedmihorkách byly už od svého objevení na začátku 18. století považovány za léčivé a postupně se kolem nich začalo budovat lázeňské zázemí. Mezi lety 1839 až 1841 zde vyrostlo několik objektů a místo mělo ambice stát se relaxačním centrem regionu. Významnou roli hrála nejen samotná voda, ale i jedinečné prostředí Českého ráje, které nabízelo ideální podmínky pro odpočinek, regeneraci i pobyt v přírodě. Už tehdy bylo zřejmé, že potenciál tohoto místa volá po využití.



Od léčby k hromadné rekreaci

Celý tento sen byl zastaven socialistickým režimem. Lázně byly zestátněny a původní majitelé, rod Aehrenthálů, o ně přišli. Provoz se postupně proměnil a původní léčebná funkce začala ustupovat do pozadí. Pod správou ROH se z lázní stalo především rekreační zázemí pro dělníky a areál sloužil jako ubytovna, která měla pojmout co nejvíce lidí, zatímco samotná léčba už nebyla prioritou. Kapacity ani podmínky pro lázeňskou péči nebyly dostatečné a návštěvníci sem nepřijížděli za zdravím, ale spíše za krátkým odpočinkem mezi pracovními povinnostmi.

Místo postupně ztratilo svůj původní smysl. Z lázeňského prostoru zaměřeného na léčbu a klid se stal spíše rušnější rekreační areál a toto upřednostnění kvantity nad kvalitou způsobilo zánik lázeňství v Českém ráji. Proměnou prošly i samotné prameny. V minulosti byly zachytávány pomocí jednoduchých kanálků, které odváděly minerální vodu do lázeňských objektů, kde byla dále využívána. Dnes už tento systém nefunguje a prameny působí spíše jako přírodní zajímavost než aktivně využívaný léčebný zdroj. Budovy lázeňského komplexu dnes zčásti slouží jako ubytovací zařízení soukromého majitele.

Návrat ke kořenům a regeneraci

Současný stav ale neznamená konec. Naopak, v poslední době se objevují snahy o postupnou obnovu Sedmihorských pramenů a jejich blízkého okolí. Počítá se s doplněním nových prvků a celkovým zkvalitněním prostředí pro návštěvníky. Navržené úpravy budou umožňovat smočení rukou a nohou, vybudují se klidová místa pro odpočinek nebo jednoduché vodní prvky u vydatnějších pramenů po vzoru Priessnitzových lázní. Prochází tudy také Dětská lesní naučná stezka Sedmihorky. Cílem je nejen zatraktivnit místo z hlediska turistiky, ale také připomenout jeho historickou hodnotu a přiblížit návštěvníkům původní příběh, který je s prameny spojený. Sedmihorské prameny tak mohou znovu sloužit jako místo klidu a regenerace.



Poslední cesta Albrechta z Valdštejna

Zatímco dnes je cestování jedním z nejrozšířenějších koníčků, v minulosti se lidé přesouvali jen zřídka. Výjimku však vždy představovala armáda jako jeden z nejpohyblivějších prvků společnosti – a někteří její představitelé „cestovali“ dokonce i po smrti.

Albrecht z Valdštejna sloužil ve vojsku od svých 15 let. Zavražděn byl v Chebu, ale jeho ostatky jsou uloženy v kapli sv. Anny v bývalém kapucinském klášteře u zámku Mnichovo Hradiště. Jak je to možné?

Ihned po Valdštejnově smrti 25. února 1634 bylo rozhodnuto o převezení jeho těla z Chebu do Prahy, kde měl být vystaven coby vlastizrádce pro výstrahu všem, kteří by se protivili císaři. Vzápětí však císař toto rozhodnutí zrušil. Zpráva dostihla konvoj převážející Valdštejnovu tělo ve Stříbře, a to se tak stalo místem jeho prvního spočinutí – byl pohřben ve zdejší kapucinské hrobce.

Kardinál Arnošt z Harrachu, bratr Valdštejnovy vdovy Isabelly, však vymohl vydání ostatků rodině, a tak byla rakev dne 26. května 1636 převezena do Prahy, odkud pokračovala do Valdic nedaleko Jičína. Zde byl pochován po boku své první manželky Lukrecie Nekšovny z Landeka a syna Albrechta Karla v nové kryté kostela v kartouzském klášteře, který sám založil a kde plánoval vybudovat rodinnou hrobku.

V následujících desetiletích byl hrob několikrát otevřen (a také vypleněn). Poprvé již roku 1640, kdy si kryptu dal zpřístupnit švédský generál Johan Banér. Roku 1744 dostaly vévodovy ostatky novou zdobenou cínovou rakev, v níž jsou uloženy dodnes. Již tehdy nebyla kostra kompletní, část se ztratila, nevíme kdy, nevíme kam.



Roku 1782 byla rozhodnutím Josefa II. valdická kartouza zrušena, a Valdštejnovy ostatky se tak znovu musely stěhovat. Dokonce se o ně rozhořel soudní spor mezi dvěma větvemi rodu – duchcovskou a mnichovohradištskou, který se řešil až na císařském dvoře. Duchcovský pán Josef z Valdštejna nakonec ustoupil, a tak 1. března 1785 dorazily Valdštejnovy ostatky do Mnichova Hradiště a byly slavnostně uloženy v kapli sv. Anny, kde jsou pohřbeny dodnes. Roku 1934 byl výklenek, kde jsou uloženy, překryt mramorovou deskou s vévodovým portrétem.

Navštívit místo posledního odpočinku Albrechta z Valdštejna je možné v rámci otevírací doby zámku Mnichovo Hradiště. Je součástí prohlídkového okruhu „Kostel a kaple“.

Toulky podmanivým krajem pod Valečovem – nezapomeňte na Boseň!



Vydejte se s námi do malebného koutu Českého ráje, kterému dominuje skalní hrad Valečov se svými unikátními světničkami a stráží jej bájný vrch Mužský s nádherným rozhledem do kraje. Najdete zde krásnou přírodu i vesnické památkové rezervace, v nichž jako by se zastavil čas. Celé okolí patří k místům, která osloví pěší turisty, cyklisty i rodiny s dětmi.

Valečov a svět skaláků

Dominantou kraje je zřícenina hradu Valečov, vytesaná do pískovcových skal. Z hradní vyhlídky budete mít Bezděz i Ralsko jako na dlani, ale skutečným unikátem jsou skalní světničky v přilehlém lese. Tento komplex 28 „bytů“ sloužil nejprve jako ubytování hradní čeledi a pravděpodobně také jako zimoviště husitských vojsk. Po opuštění hradu v 18. století se zde usadila místní chudina, tzv. skaláci.

Život v kameni nebyl zdaleka tak pustý, jak by se mohlo zdát – podlahy světniček byly dřevěné, okénka zasklená, rovněž dveře

byly přizpůsobeny skalám. Většina místností měla kamna s komínem vyvedeným nad skály. Některé výklenky skaláci používali jako chlévy pro domácí zvířata. Ke konci 19. století zde žilo sedm několikačlenných rodin (zhruba třicet osob). Našla se tu porodní bába, štěpař či třeba topič z nedalekého pivovaru. V roce 1892 byli všichni skaláci nařízením úřadů vystěhováni. Dnes světničky ožívají jiným způsobem, například v pohádkách – najdete mezi nimi i světničku známého Lotranda. Kulturní život se odehrává i v amfiteátru pod hradem, kde od května do září probíhají koncerty a divadla. V areálu vás zaujme i sousoší „Dva pouťníci“ od světoznámého sochaře Jana Koblasy.

V podhradí najdete skutečnou královnu stromů – Boseňskou lípu, jejíž stáří se odhaduje na 400 let. Podle legendy ji vysadil majitel hradu Kryštof Kapoun ze Svojkova v roce 1622, před nuceným odchodem ze země jako symbol naděje na svůj návrat. Výjimečnost stromu potvrzuje i fakt, že jeho štěp byl v roce 2020 slavnostně vysazen na Vyšehradě.

Hora rozhledů i naděje

Nedaleko se zvedá vrch Mužský (463 m), z něhož za dobrého počasí spatříte celou šestinu Čech. Kopec je nejen nejvyšším bodem mladoboleslavského okresu, ale i symbolem národního sebevědomí – v roce 1869 se zde konal největší tábor lidu za účasti 40 tisíc osob. Pohnutou historii místa připomíná i vrcholová mohyla obětí prusko-rakouské války z roku 1866. Přímo na úpatí Mužského se nachází nová dominanta – pomníček sv. Anny od sochaře Ivana Kunetky, vysvěcený v srpnu 2025. Jeho podstavec s motivem plamenů odkazuje na tisíciletou historii vrchu, který je už od neolitu vnímán jako strážná hora kraje.

Samotná ves Mužský je od roku 1995 vesnickou památkovou rezervací s autentickými roubenými chalupami z 18. a 19. století. Milovníky přírody potěší místní nádrž, kde společně žijí hned tři druhy vzácných obojživelníků – čolek velký, horský a obecný. Rodiny s dětmi pak ocení 9 km dlouhou naučnou stezku Příhrázskými skalami s 20 zastaveními, která propojuje všechna zajímavá místa v okolí.

| Hana Maudrová, starostka obce Boseň



Geopark UNESCO Český ráj zve k objevování příběhů Země



Geopark je území, které vypráví příběh Země – jejího vzniku, proměn i života lidí, kteří na ní po staletí nacházejí svůj domov. Nejde jen o ochranu geologického dědictví, ale především o jeho poznávání, sdílení a prožívání. Globální geoparky UNESCO po celém světě spojují přírodní a kulturní hodnoty s šetrným cestovním ruchem a vzděláváním. Jedním z nich je i Geopark Český ráj – místo, kde se krajina stává otevřenou knihou plnou fascinujících příběhů.

Český ráj je regionem mimořádně pestrým. Jeho podoba byla utvářena miliony let trvajících geologickými procesy, které daly vzniknout pískovcovým skalám, sopečným vrchům i úrodným údolím. Právě tato rozmanitost je základem geoparku, který návštěvníkům nabízí nejen krásu krajiny, ale i hlubší porozumění tomu, jak vznikala. Geopark propojuje vědu, přírodu i lidské příběhy a zve k objevování všemi smysly.

Sezona roku 2026 přináší řadu příležitostí, jak geopark poznat zblízka. Mezi nejoblíbenější akce patří **tradiční Den Geoparku UNESCO Český ráj, který se letos uskuteční v neděli 5. července od 9 hodin v jedinečném prostředí hradu Trosky**. Nejznámější českorajská dominanta v tento den nabídne nejen nezapomenutelné výhledy, ale i geologický a mineralogický program pro malé i velké – komentované prohlídky, tvořivé dílny i setkání s odborníky, kteří přiblíží tajemství zdejší krajiny.

Další příležitostí k setkání s geoparkem bude **Den Geoparku UNESCO Český ráj v neděli 26. července od 9 hodin v příjemném prostředí Autocampu Sedmihorky**. Tato akce tradičně nabízí pohodovou atmosféru uprostřed přírody, pestrý program pro rodiny s dětmi i možnost poznat region z nové perspektivy na různých zážitkových stanovištích.



Novinkou letošní sezony je **venkovní geoarcheologická naučná stezka po stopách neolitu**, která začíná na Krásné u Kittelova domu v Pěnčíně. Zdejší exponáty připomínají mj. těžbu metabazitu a zpracování a výrobu sekerek z tohoto kamene, která probíhala v regionu před 7 000 lety. Stezka citlivě propojuje krajinu s místní historií a tradicemi a rozšiřuje stávající expozici, která je umístěna v muzeu v Kittelově domě.

Geopark však žije po celý rok a zve také k návštěvě svých stálých expozic. Skvělým místem pro rodiny i zvědavé návštěvníky je **Paleopark Balka v Nové Pace**, moderní interpretační centrum, které poutavou formou představuje dávnou minulost Země i pravěký život. Interaktivní prvky, hravé instalace i venkovní areál dělají z Paleoparku místo, kde se učení stává zážitkem.

Za návštěvu stojí i **Muzeum Nová Paka**, které nabízí jedinečné sbírky mineralogie, paleontologie a regionální historie. Na své si zde přijdou všichni milovníci kamenů, zkamenělin i příběhů Země.

Dalším důležitým zastavením je **Dům přírody Českého ráje** v Dolánkách u Turnova, jenž návštěvníkům představuje přírodní bohatství regionu v širších souvislostech. Moderní expozice, interaktivní prvky i okolní krajina tvoří ideální místo pro začátek i zakončení výletu.

Geopark Český ráj je především pozvánkou k objevování. Nabízí možnost zpomalit, vnímat krajinu v její hloubce a pochopit, že každý kámen, skála i cesta mají svůj význam. Ať už se vydáte na organizovanou akci, navštívíte některé z center, nebo se jen tak touláte krajinou, vždy budete součástí příběhu, který se píše už miliony let.

Přijďte jej objevovat i vy – s otevřenýma očima, zvědavostí a chutí poznávat. Geopark Český ráj vás přivítá v každém ročním období a nabídne zážitky, na které se nezapomíná.





Bylinkový areál v Semilech nabízí detektivní hru a další aktivity



Letos připravil muzejní areál v půvabné Jílovecké ulici pestrou řadu aktivit, díky nimž mohou rodiny strávit příjemný a zábavný den.

Hlavní novinkou je napínavá detektivní hra „Hledání ztraceného elixíru“. Děti se v ní vydají hledat ukrytou recepturu zdejších léčitelů, která prý dokáže zajistit zdraví a štěstí! Čeká je plnění zajímavých úkolů, při nichž si procvičí nejen svůj důvtip, ale i různé smysly. Hra je provede malebnými prostorami expozice a zamíří i do tajuplného sklepení. V cíli čeká zajímavá odměna.

Dospělí si mezitím mohou v červené roubence a ve zděném domku prohlédnout působivou expozici, v níž si budou připadat jako na návštěvě u léčitelů. Je možné se ponořit i do objevování venkovních záhonů s více než devadesáti druhy léčivých bylin. Připraveny jsou také stolky a slunečníky k posezení a lehátka k odpočinku ve stínu.

V minibiobchůdku si lze zakoupit nejen publikaci *Léčitelé Pojizeří a Podkrkonoší*, ale i další suvenýry s bylinkovou tematikou. Malí

i velcí mohou využít také připravené dílničky a vyrobit si voňavý pytlíček či bylinkovou sůl nebo vyzkoušet tisk na textil. Areál je otevřen vždy od 10 do 17 hodin, v červenci a srpnu každý den, v červnu a září o víkendech. Plné vstupné činí 70 Kč, snížené 50 Kč, pro děti včetně hrací karty a odměny za hru.

Návštěvníci si přijdou na své také v hlavní budově muzea v Husově ulici – Profesor Uměna a pan Náhoda je ve zdejší hravé expozici provedou světem fantazie a tvoření, s pomocí ilustrací Václava Junka, ilustrátora Rychlých šípů, se ocitnou „Na vlnách dobrodružství“ a na půdě je čeká kouzelný svět řemesel našich předků. S muzejním průvodcem je také možné vystoupat na věž kostela, odkud se nabízí nádherný rozhled.

Přijďte do Semil, těšíme se na Vás!



HOSTINEC ZLATÁ HVĚZDA



LETNÍ TERASA ✦ ZAHRADNÍ STAN ✦ SPOLEČENSKÝ SÁL
ŠENKOVNA ✦ SALÓNEK ✦ SVATBY ✦ OSLAVY

Žďárek 31
463 44 Sychrov
+420 728 657 862

www.hostineczlatahvezda.cz





ŽELEZNÝ BROD

Město lidových památek, přírodních krás, ale především skla a bižuterie se rozkládá v malebném údolí řeky Jizery. Se svou polohou na rozhraní Českého ráje, Jizerských hor a Krkonoš je ideálním východiskem pro nenáročnou cykloturistiku, turistiku a vodáctví, v zimě pro běžkaře i lyžaře.

Město vzniklo původně jako osada Brod (nebo také Brodek) v době mezi 11.–12. stoletím, kdy se přes Jizeru brodili obchodníci na zemské obchodní stezce z Prahy do Německa a Polska.



Městské muzeum skla - expozice je po rozsáhlé rekonstrukci. Moderní prostory podtrhují krásu historického skla. **Běliště** - největší roubená stavba v památkové rezervaci Trávníky. Jsou zde pořádány Jarmarky a jiné dobové akce. **Galerie Vlastimila Rady**

- stálou expozici doplňují sezonní výstavy, které jsou zpestřeny o workshopy nebo kvízy. **SUPŠ sklářská** - Letní výstava žakovských prací ukazuje, jak lze skloubit zdánlivě neslučitelné materiály

s mladistvou nekonečnou fantazií. **KC Kino**-promítá 5x týdně, v letních měsících je upravený program. **Městské koupaliště** - otevřeno dle aktuálního počasí po-ne: 10–19 hodin, wifi, občerstvení, dětský bazén se skluzavkou, velký bazén, dětský koutek, neplacené parkoviště, volejbalové hřiště, stolní tenis. **Tenisové kurty a Sportovní centrum Železný Brod** - možnost pronájmu, 7 dvorců. Možnost zapůjčení sportovního vybavení. Pronájem sportovní haly, sálu, venkovních hřišť na volejbal,

plážový volejbal a házenou. **Skřítek Střípek** - celoroční interaktivní hra pro celou rodinu. Zavede vás do sklářských dílen a na místa, které určitě v Železném Brodě stojí za návštěvu.



kalendář akcí 2026

v zahradě Bylinky z ráje

17. 5. Odkopky, Fyzkování
a bylinkářská praxe - zahradničení a sdílení

30.5. • 6.6. • 25.7.

Relax v přírodě se Zuzkou Tománkovou
hudba, masáže, příroda, relax

7.6. Bylinkový festival v Semilech
u roubenek Pojizerské galerie v Semilech

7.6. Kurz reflexologie se Z. Tománkovou
péče o tělo sluz chodidla

13.6. Den otevřených zahrad
prohlídka, produkty, občerstvení, koncert

14.6. Jóga s Petrou Špindlerovou
cílení a povídání o zdraví pod širým nebem

20.6. Svatojanská slavnost
Sestavte si program na míru
• 108 pozdravů Slunce s Katherou Hallmanovou
a Pavlínou Petříkovou
• landart, včazení svatojanské kytlice
a vykufovačel s Lidou Vondrovou
• oheň a svatojanský rituál s Martinou Chlumovou

27. a 28.6. Levandulování
fyzkování, destilace, sklizeň, snůpky a věnečky



Více na www.zahradabylinkyzraje.cz

Navštivte i s dětmi

MINIMUZEUM SKLENĚNÝCH BETLÉMŮ

Železná 103, Železný Brod, 777 168 470
www.minimuzeum.wix.com/betlemu



na poznávacím okruhu
památkové rezervace
Trávníky

- s prodejnou místního skla a šperků
- s koráلكovou dílničkou pro děti

O prázdninách:
PO–SO od 10 do 17 hodin

Zbytek roku:
volejte 777 168 470,
bydlím vedle.





Jak se chrání ráj?



Již osmé desetiletí chrání jádrovou část Českého ráje institut chráněné krajinné oblasti (CHKO). Původní rozloha CHKO se před 25 roky zvětšila z původních 92 km² na dnešních 182 km². K historické části s Hruboskalskem, Troskami, Kostí a Příhrazským skalami tehdy přibýly dvě oddělené části – Maloskalsko a oblast Prachovských skal.

Ochrana CHKO byla vyhlášena už v roce 1955, Správa CHKO Český ráj jako instituce vznikla až v roce 1969 a ani tehdy neměla žádné kompetence. Pouze doporučovala národním výborům. A tak bez ohledu na vyhlášenou ochranu území došlo například v šedesátých letech k odvodnění nivy Libuňky – páteřního toku území mezi Troskami a Kozákovem. Narovněním a zregulováním toku se Libuňka zkrátila v některých úsecích až o čtvrtinu a například v okolí vesnice Ktové teče od té doby po kaskádě betonových prahů. Podobně jako jinde se i v Českém ráji rozorávaly a odvodňovaly louky, likvidovala se podmáčená stanoviště a v lesích pokračovalo pěstování smrkových a borových monokultur. Praktická ochrana přírody spočívala často v dobrovolnictví. Až po roce 1989 přišla zásadní změna. Díky zákonu č. 114/1992 Sb., o ochraně přírody a krajiny, získala správa CHKO a národních parků rozhodovací pravomoc, začaly vznikat plány péče jako koncepční dokumenty pro ochranu chráněných území a v neposlední řadě se objevily programy a s nimi peníze, za které lze opatření pro ochranu přírody a krajiny provádět. Vznikla zonace, která území CHKO rozděluje do čtyř zón ochrany přírody dle jejich přírodních hodnot. V devadesátých letech se díky tomu mohlo začít s cílenější a efektivnější péčí a došlo i k vyhlášení řady maloplošných zvláště chráněných území. Za dobu existence jich v Českém ráji bylo vyhlášených celkem 25 v kategoriích přírodní rezervace, přírodní památky a národní přírodní památky. V souvislosti s obnovou krajiny v posledních letech velká část péče směřuje do volné krajiny. Kosí se mokřadní a suché stepní louky, obnovují se polní cesty a stromořadí. Další výraznou proměnou procházejí sopečné vrcholky. Jejich vzhled se mění, přibližují se historické odlesněné podobě, známé z dobových pohlednic. Akátovými nálety zarostlé Trosky, Vyskeř či Mužský se postupně obnažily a využívají se k pasvě. Vznikají tím ostrůvky odlišných podmínek uprostřed pískovcové krajiny, které slouží jako „nášlapné kameny“ umožňující migraci živočichů a rostlin mezi izolovanými místy. Za poslední roky se také v Českém ráji obnovilo nebo nově založilo na čtyřicet mokřadních ploch. Velkým úkolem do dalších let je pokusit se obnovit zregulovanou Libuňku.

Nejen na návštěvníky CHKO jsou připravené Dům přírody Českého ráje v Dolánkách u Turnova (u vlakové zastávky) a Informační středisko Bukovina. V Domě přírody se nabízí mj. expozice Sokolí svět, která představuje fenomény Českého ráje, a výletníci jistě ocení příjemné zázemí s kavárničkou a prodejnou regionálních produktů i upomínkových předmětů. Informační středisko Bukovina stojí v arboretu přímo na turistické trase spojující zámek Hrubou Skálu a hrad Valdštejn. Mimo možnost nákupu drobných originálních suvenýrů tu návštěvníci získají informace



♥ Akce

IS Bukovina

10. 7. Čteme historii z pískovce
interpretaci vycházka

4. 10. Festival ptactva



Dům přírody Dolánky

květen: Invazní druhy v Českém ráji

červen: Za orchidemi Českého ráje

19. 6. Turnovská muzejní noc

červenec: Za vázkami Českého ráje

30. 8. Netopýří noc v Domě přírody Českého ráje

září: Do lesů a hájů Českého ráje

říjen: Za houbami Českého ráje

říjen: Vlci v Českém ráji

listopad: Voda v Českém ráji



o zajímavých dřevinách, které zde rostou, a také o celé přírodě Českého ráje. V kalendáři obou míst jsou exkurze a přednášky s odborníky, výstavy a akce nejen pro rodiny s dětmi. Český ráj není jen kulisou skalních měst pro dovolené, výlety, závody a zábavu. Pomoci místním obyvatelům i návštěvníkům porozumět křehkosti a jedinečnosti zdejší krajiny není jednoduché, ale je to jedna z cest k její ochraně.

Turnovské suťové lesy novou rezervací

V loňském roce vznikla nedaleko Turnova nová přírodní rezervace „Suťové lesy u Turnova“. Síť maloplošných zvláště chráněných území se rozšířila o místo, které na první pohled působí nenápadně, ale při bližším pohledu odhalí překvapivě pestrý a cenný přírodní svět. Rezervace se nachází na severním okraji Turnova na svazích údolí Jizery a jejím hlavním posláním je ochrana suťových lesů.

Rezervace má rozlohu 7,3 ha a dominují v ní suťové svahy a skalní výchozy tvořené vápnitými pískovci. Les tvoří především kleny, lípy a jasaný, z bylin zde najdeme vzácné měsíčnici vytrvalou, kyčelnici devítilistou nebo lilii zlatohlavou. Pozoruhodnou rostlinou je zapalice žluťuchovitá (na obrázku). Tato drobná jarní bylina z čeledi pryskyřníkovitých je typická pro vlhké listnaté lesy a rokle, ale vzácně se objevuje i v suťových lesích. V Turnově je její nejsevernější známý výskyt v Čechách a jediný v CHKO.

Jedním z geomorfologických unikátů je Dolánecký vodopád, známý také jako Vodopád v Myšíně. Vznikl jako visutý vodopád na skalním defilé z písčitého slínovců, které vymodelovala boční eroze Jizery ve spodní části údolí. Původně dosahoval výšky až 18 metrů, dnes měří zhruba 12 metrů, protože erozní procesy spolu s mrazovým zvětráváním postupně snižují jeho profil. Vodopád napájí drobný pramen, jehož minerálně bohatá voda obsahuje vysoký podíl uhlíkatanu vápenatého. Na stěně vodopádu se sráží pěnovec (travertin). Pěnovcové útvary jsou relativně tenké, většinou do 0,6 m, a místy vytvářejí až 4–5 m vysoký sloup, který je porostlý mechory a prorostlý kořeny okolních stromů. Vzhledem k malému průtoku jde o vodopád málo vodný, nicméně díky stálosti pramene nezaniká ani v sušších obdobích roku.

Přestože je území nově chráněno přísnějším režimem, zůstává nadále přístupné veřejnosti. Návštěvníci zde mohou poznat rozmanité prostředí od suťových svahů přes vlhká prameniště až po skalní stěny a zažít přírodu, která si zachovala přirozený charakter. Nejhezčí je to tu brzy zjara, kdy les rozkvétá, ledňáčci přetínají hladinu Jizery a morčáci (na obrázku) loví v jejím pomalém proudu. Z turnovského náměstí sem trvá cesta necelou půlhodinu a tuto výpravu do turnovské divočiny lze završit v Domě přírody nebo na Dlaskově statku v Dolánkách.



Vycházkovou trasou do Podtroseckých údolí

Vydejte se po obnovené naučné stezce na výlet, který byl jedním z nejčastějších v dobách, kdy se do Českého ráje jezdilo hlavně vlakem. Provede vás ze zastávky v Malechovicích kolem rybníků na Žehrovce a Jordánce do Borku pod Troskami. První stezku tu Správa CHKO vybudovala v roce 1980 a loni se dočkala svého druhého obnovení. Deset zastavení stále drží trasu „od vlaku k vlaku“.

Z půvabné vesničky Malechovice vystoupáte přes sousední Roveň na nejvyšší místo nad vsí s úchvatným výhledem a pak následuje sešup do údolí pod Trosky. Přírodní rezervace, kterou stezka nadále prochází, se jmenuje Podtrosecká údolí. Nejprve je to údolí Žehrovky se dvěma rybníky – Nebákovským a Podsemínským – a jejich mlýny. Při úpatí skal vyvěrá spousta pramenů s pitnou vodou. Na rozcestí „U Přibyla“ stezka opouští Žehrovku a vydává se proti proudu Jordánky. Míjí rybník Věžák s impozantními skalními věžemi a vede údolím s loukami a mokřinami pod Želejovem až na hráz rybníka Vidlák se stejnojmenným rašeliništěm. To vzniklo daleko dříve než rybník a patří mezi zdejší největší přírodní klenoty. Poslední rybníky po cestě jsou Hrudka a Rokytický. Díky šetrnému hospodaření je tu plno ryb, obojživelníků, hmyzu i ptáků. Posledně jmenované lze sledovat z pozorovatelný na hrázi (na obrázku). Na závěr výletu se opět pokocháte výhledem na Trosky a zbývá už jen pár set metrů k vlakové zastávce v Borku. Lokálka jezdí každou hodinu jak k Jičínu, tak směrem na Turnov.





Městem nejen za roubenkami

Střed města Lomnice nad Popelkou, a zvláště dnešní Husovo náměstí, vypadaly v minulosti zcela jinak. Namísto nynějších zděných domů byste zde našli dřevěné roubené chalupy, z nichž většina postupně padla za obětí četným požárům nebo necitlivým urbanistickým zásahům. Můžete je tak dnes obdivovat už jen na historických fotografiích nebo pohlednicích.



Chcete-li si lidové stavby, které přežily do dnešních dnů, prohlédnout v reálu, vydejte se na procházku po okrajových částech města a do jeho nejbližšího okolí, například do Nové Vsi nad Popelkou či Bradlecké Lhoty.

Ovšem ani v samotném centru Lomnice nepřijdete zkrátka. Zastavení číslo 8 naučné stezky městem Lomnice nad Popelkou z roku 2016, nazvané „Architektura a památky“, vás zavede na blízké Karlovské náměstí, které bylo vyhlášeno venkovskou památkovou rezervací (a v roce 2018 rekonstruováno). Najdete zde několik typických roubených domů s podsíněmi a bohatě zdobenými lomenicemi. O Karlovském náměstí se více dozvíte také z letáku „Kulturní dědictví Lomnicka 3 – Karlov, Památková rezervace“, vydaného městem Lomnice nad Popelkou v roce 2020.

Díky naučné stezce můžete blíže poznat celou městskou památkovou zónu s jejími pamětihodnostmi (zámeček se Zámeckou galerií, radnici, Tylovo divadlo, Šlechtův Hrubý dům s Městským muzeem a galerií ad.). Interaktivní a zábavná stezka obsahuje celkem 10 zastavení, přičemž místo, kde putování zahájíte, si každý může vybrat sám. Ústřední informační panel s mapou se nachází na ostrůvku na Husově náměstí, dostupné propagační materiály najdete v nedalekém turistickém informačním centru a podrobnější informace na webu www.lomnickastezka.cz.

Léto na kolejích: za krásami Českého ráje historickým motoráčkem

Léto v Českém ráji si už řada výletníků nedokáže představit bez pravidelného klapotu kol na kolejích mezi Turnovem a Lomnicí nad Popelkou. Spolek Kolej-klub, z. s., ani letos nezklame fanoušky železniční nostalgie a milovníky pěší turistiky. Tradiční turistické vlaky, které se staly pevnou součástí prázdninového koloritu kraje, vyrazí na svou trasu každou sobotu od 27. června do 29. srpna.

Cesta začíná v Mnichově Hradišti a přes Turnov a Libuň míří do cílové stanice v Lomnici nad Popelkou. Celá trasa je koncipována tak, aby nabízela ideální spojení pro rodinné výlety i náročnější turisty. Většinu sezony se o vaši pohodlnou jízdu postará osvědčený motorový vůz M 152.0604, známý jako „Beriška“, který je symbolem lokálek konce minulého století. Pro milovníky skutečné historie jsme však připravili i dvě exkluzivní soboty – 11. července a 22. srpna. V tyto dny se do čela vlaku postaví legendární motorový vůz „Hurvínek“ M 131.1081 z konce čtyřicátých let. Jízda v jeho interiéru s dřevěnými lavicemi je nepochybně zážitkem.

Na vybrané termíny jsme navíc ve spolupráci s místními partnery připravili doprovodný program. Právě ve dnech, kdy pojedou „Hurvínek“ (11. 7. a 22. 8.), bude možné navštívit unikátní prostory Továrny Mastných v Lomnici nad Popelkou. Tato technická

Po zemi i k nebesům



Při turistických cestách terémem Lomnicka, ať už pěšič, na kolech, či hromadnou dopravou, vás určitě napadne, že by nebylo na škodu se na chvíli odpoutat od běžných pozemských starostí i radostí a podívat se na svět okolo tak trochu s nadhledem, respektive z nadhledu.

Tak co třeba ze zdejších rozhleden a vyhlídkových míst, které vás po vystoupení až na jejich vrchol odmění báječným výhledem do kraje?

Cihlovou rozhlednu na hoře Tábor, která je považována za jednu z nejkrásnějších v Čechách, naleznete zhruba 3,5 km od centra Lomnice směrem na Jičín. Vybudována byla v roce 1911 na popud Okrašlovacího spolku Lomnice nad Popelkou a již brzy se stala vyhledávaným cílem turistů. Je vysoká 35 m a na vyhlídkovou plošinu ve výšce 26 m se dostanete po zdolání 145 schodů. Rozhledna nese jméno po řídícím učiteli Josefu Tichánkovi, iniciátorovi jejího vzniku. Pokračujte z tohoto místa po modré turistické značce okolo barokního kostela Proměnění Páně a po zhruba 2 km stanete tvář v tvář zrekonstruované kamenné Alainově věži s vyhlídkovým ochozem. Tento lovecký posed vybudoval v roce 1862 v novogotickém stylu rohanský dvorní stavitel Josef Pruvot.

Za návštěvu rozhodně stojí také zcela netradiční vyhlídková věž ve tvaru kalicha, která byla zbudována v roce 2007 na vrcholu skokanského můstku K70 v lyžařském areálu V Popelkách. Vyhlídkovou plošinu pro rozhledy nabízí také nedaleký hrad Kumburk, krásné výhledy pak i mnohé místní kopce a stráně, například Smetanova vyhlídka mezi Rváčovem a Morcinovem. Ta nese jméno slavného českého skladatele, který pobýval v Lomnici nad Popelkou v roce 1871.



památkou nabízí fascinující vhlad do průmyslové historie regionu. Pro ty, kteří dávají přednost zlatavému moku a tradičnímu řemeslu, je připravena sobota 1. srpna, kdy proběhne exkurze v místním pivovaru Lomnické pivo.

Zastávky našich vlaků jsou navíc strategickými body pro výšlapy do okolí. Vydat se můžete na horu Tábor s Tichánkovou rozhlednou, na zříceninu hradu Kumburk, Alainovu věž nebo třeba k prameni Cidlina. Podrobné jízdní řády a informace o dalších akcích naleznete na webu www.kolejklub.cz nebo na našem facebooku.



Kittelův dům: Za tajemstvím „Fausta Jizerských hor“ a vůní bylinek



Monumentální roubený dům na Krásné nechal v 18. století postavit věhlasný léčitel Jan Josef Antonín Eleazar Kittel jako unikátní horské sanatorium. Už tehdy sem za uzdravením těla i ducha mířily davy a cestu sem vážil dokonce i sám císař Josef II. Dnes zve tajuplný Kittelův dům, či také „Burk“, jak se domu už tehdy říkalo, návštěvníky k prohlídce místní expozice o bylinkách a léčitelství.

Uvnitř to však nevoní jen bylinkami, ale třpytí se tu i sklo. Pravidelně o víkendech zde totiž můžete nahlédnout pod ruce místním sklářům-figurkářům Jiřině Štrynclové a Liboru Milerovi.

Pro chvíle pohody navštivte naši Krásnou kavárnu. Čekají na vás nejen poctivé domácí limonády, lahodná káva, ale, jak jinak, i bylinné čaje. V zahradě si potom nezapomeňte projít stezku bosou nohou.

Novinkou letošní sezony je interaktivní aplikace s hrou pro celou rodinu nazvanou „Tajemný Kittelův dům“, která vás provede expozicemi i tajuplným sklepením. Dvě velké novinky s sebou přinese také podzimní sezona. Areál se rozvoní díky nové chlebové peci, jež oživí tradici společného pečení, a k tomu si budete moci vyzkoušet i nový „Poeziomat“, unikátní „jukebox“ na básně, písně a příběhy z okolí – jediný v celém regionu.

Kittelův dům je ideálním výchozím bodem pro toulky okolím. Od muzea se můžete vydat k osvěžujícímu pramenu Žernovníka, vystoupat na majestátní rozhlednu Černá studnice nebo se projít po historické kupecké cestě Hamrštice.

Přijďte na Krásnou, těšíme se na vás!

Kontakt: www.kittelovomuzeum.cz, tel: 488 588 695



Kalendář hlavních akcí 2026



20. 6. Svatojánský den a Dětský den s vílou Izerínou

5. 7. Tradiční Řemeslný den

8. 8. Všedobr – den plný zdraví

13. 9. Podzimní pouť na svátek Povýšení svatého Kříže

10.–11. 10. Sklářský víkend s Jiřinou Štrynclovou

6. 12. Kouzelný Advent na Kittelovsku

Přehled akcí v Křišťálovém údolí 2026

+ 14. května – 31. prosince

Mezinárodní trienále skla a bižuterie JABLONEC 2026

Jablonec nad Nisou

nekomerční přehlídka současného českého sklářství – 4 výstavy, sympozium vánočních ozdob, doprovodné akce

+ 13. června

Lustrfest

Kamenický Šenov

open air festival skla a svítidel a oslavy 170 let od založení sklářské školy v Kamenickém Šenově

+ 18.–20. června

Sklářské slavnosti

Nový Bor

hudba, umění, řemeslo

+ 6.–9. srpna

Křehká krása

Jablonec nad Nisou

přehlídka sklářského a bižuterního průmyslu s módními přehlídkami

+ 21.–22. srpna

Jablonecká Perle

Jablonec nad Nisou

sklo a bižuterie, moderní gastronomie, kvalitní muzika, prodejní stánky

+ 24.–29. srpna

Crystal Valley Week

Liberec

velký letní festival skla, šperku a bižuterie, instalace v ulicích, výstavy, workshopy, Křišťálový trh a další program

+ 5. září

Sklářská slavnost

Kristiánov

oslava řemesla v bývalé sklářské osadě v Jizerských horách

+ 19.–20. září

Skleněné městečko

Železný Brod

slavnosti sklářského řemesla

+ 5.–15. října

Šperkfest

Turnov

Nový festival propojuje šperkařské a kamenářské řemeslo. Součástí je Mezinárodní sympozium autorského šperku.

+ 17.–25. října

Týden sklářů

Různá místa v celé ČR

sklářské akce k připomenutí zápisu ruční výroby skla na seznam UNESCO (v rámci Mezinárodního dne nehmotného kulturního dědictví)

+ 17.–18. října

Víkend Křišťálového údolí

Liberecký kraj

více než 50 otevřených provozů v celém kraji

+ 5.–6. prosince

Křišťálové Vánoce u Liebiegů

Liberec

tvůrci Křišťálového údolí na jednom místě v Paláci Liebiegů

Liberecký kraj

...A-Z-R-R

N Northern Bohemia

Welcome to
CRYSTAL
VALLEY





Ovládněte řemeslo s Břetislavem Jansou

Hledáte autentický zážitek z Českého ráje? Řezbář Břetislav Jansa, nositel značky Regionální produkt, vás zve na svou „Tour de lžíce“. Na celodenních kurzech pro dospělé i v hravých dílnách pro děti vás naučí proměnit kus dřeva v krásný a užitečný předmět.

Kdy: únor–říjen 2026

Kde: Turnov (dílna) a vybraná místa v přírodě (hrady, parky)

Vybavení: vše k zapůjčení na místě

Vytvořte si vlastní lžíci, která vám bude připomínat dovolenou v srdci přírody. Podrobnosti a rezervace na www.bretislavjansa.com.



Kompletní přehled nositelů značky Regionální produkt Český ráj.



Poznejte příběh školky růží aneb Od očkování po vlastní kytici

Kdy: poslední týden v červenci 2026 (po osobní domluvě, rezervace nutná)

Kde: Skuřina 2 – pole růží o rozloze 5 000 m²

Pro koho: pro každého, kdo si potřebuje odpočinout od všedních starostí a užít klidu a nových poznatků v záplavě barev a vůní



Procházka v růžovém poli

Opatrným krokem projdete mezi řádky více než 300 odrůd růží ze všech skupin – velkokvěté a mnohokvěté, pnoucí, historické a sadové, miniaturní, půdopokryvné i nejnovější šlechtitelské novinky. Najdete zde odrůdy od renomovaných evropských šlechtitelů, jako jsou David Austin, Kordes, Tantau či společnost Lens Roses.

Od roubu k rozkvetlé kráse

Pěstování růží se rodina Pelcových věnuje již více než třicet let. V komorní atmosféře rodinné školky nahlédnete do celého procesu množení růží – od přípravy roubů přes samotné očkování až po péči o mladé rostliny – a mnohé úkony si budete moci i sami vyzkoušet. Dozvíte se, jak vybírat zdravé odrůdy i jak je na zahradě správně využít, a prostor bude i na vaše otázky.

Vaše vlastní růžová kytice

Na závěr si sami vyberete nejkrásnější květy a uvážete si z nich vlastní kytici, doplněnou o další rostliny. Zážitek zakončí malé pochoštění přímo v srdci růžových polí. Délku zážitku lze přizpůsobit vašemu zájmu, doporučujeme alespoň 2 hodiny.

Více informací se dozvíte na webu www.ruzepelcovi.com/blog/pozvanka-do-sveta-ruzi/ nebo na telefonu 776 782 400.

Křehká krása ze Splzova

Oblast Železného Brodu je od nepaměti spjata se sklem. Přímou v obci Splzov na tuto bohatou historii vědomě navazuje rodinná dílna Petra Machačky, která již více než dvacet let vdechuje život skleněným korálkům a bižuterii. Pojd'te nahlédnout pod ruce řemeslníků, jejichž výrobky si získaly zákaznická srdce od českých škol až po dalekou Itálii.

Tradiční řemeslo na „maturovkách“

Příběh rodinné firmy se začal psát v roce 1999. Základem výroby zůstávají ručně obsluhovaná mačkácká zařízení zvaná „maturovky“. Právě na nich vznikají drobné unikáty z kvalitních skleněných tyčí českých výrobců, například od společnosti Preciosa Ornela. Ruční práce dává korálkům jemné odlišnosti a osobitý charakter, které jsou typické pro poctivou výrobu a zajišťují vysokou estetickou úroveň každého kusu.

Od srdíček po legendární andílky

Sortiment dílny je neuvěřitelně pestrý – najdete zde vše od klasických kulatých korálků až po jemné motivy kytiček, lístečků či srdíček. Kromě hotové bižuterie nabízí dílna také kreativní sady. Ty jsou navrženy tak, aby dělaly radost úplným začátečníkům i pokročilým tvůrcům, kteří si chtějí vytvořit vlastní originální šperk. Pokud hledáte inspiraci na Vánoce, korálkoví andílci a hvězdičky ze Splzova jsou v Českém ráji již legendární.



Udržitelnost a oceněná kvalita

Dílna Petra Machačky klade velký důraz na odpovědný přístup k životnímu prostředí. Skleněné střepty se dále využívají a korálky nižší jakosti nacházejí uplatnění v kreativních dílnách, školách či zájmových spolcích. Ekologické smýšlení doplňuje i balení internetových objednávek do již použitých kartonových obalů. Že jde o cestu správným směrem, potvrzují nejen spokojení zákazníci, ale i úspěchy na výstavách a další ocenění.

Zkuste si řemeslo na vlastní kůži

Pokud chcete do světa skla nahlédnout hlouběji, můžete využít nabídku workshopů. Rodina Machačkových dojíždí za svými zákazníky do firem, škol i na společenské akce. Pod jejich vedením si dospělí i děti mohou vyrobit vše od jednoduchého náramku na gumičce až po náročný šitý šperk. Výrobky značky „E-korálky“ jsou dostupné nejen na e-shopu, ale také na trzích, festivalech a řemeslných akcích po celém regionu. | www.e-koralky.cz

Nové etikety inspirované Českým rájem

Pivovar Rohozec uvádí na trh nové etikety inspirované krajinou regionu. Objevují se na nich motivy skalních měst, hradních zřícenin i dalších ikonických míst, která dávají pivům vlastní příběh.

Změna se týká pouze vzhledu – chuť piva, na které si pivovar zakládá, zůstává beze změny. A právě kvalitu svých piv potvrdil pivovar i na mezinárodní scéně.

Tři medaile z International Beer Festivalu

Pivovar z Českého ráje získal na XXXV. mezinárodním pivním festivalu tři ocenění v prestižní soutěži „Zlatá pivní pečť“. Zlatou medaili si odnesla piva *Cherry Beer* (ochucené) a *Čertova Ruka* (silné tmavé), stříbrné ocenění v kategorii stolních piv získal *Skaut*. V konkurenci 247 pivovarů a 1 158 piv z Česka i zahraničí jde o významný úspěch, potvrzující kvalitu i charakter místní produkce.



1.5.	DĚTSKÝ MTB CUP
15.5.	MŇAGA A ŽDORP + THE BEATLES VETERAN CLUB
25.7.	ADAPTACE
15.8.	ROCK IN ROHOZEC
5.9.	VETERÁN TOUR
3.10.	OKTOBERFEST - V ROHOZECKÉ RESTAURACI

A protože chceme, abyste naše piva poznali i osobně, **zveme vás po celý rok na komentované prohlídky pivovaru**, kde na vás čeká vše **od historie přes výrobu až po ochutnávku**. Návštěvu můžete zakončit příjemným posezením v Rohozecké restauraci. Těšíme se na vás i na našich akcích! Vyberte si příležitost podle svého gusta a přijďte si užít skvělou zábavu.

To nejlepší z Královéhradeckého kraje: Když kvalita má svůj původ

Královéhradecký kraj je regionem s bohatou tradicí řemesel, poctivé výroby i kvalitních místních potravin. Aby se tyto jedinečné produkty neztratily mezi běžnou produkcí, vznikla regionální značka To nejlepší z Královéhradeckého kraje, která pomáhá návštěvníkům i místním obyvatelům objevovat výrobky a služby s ověřeným původem a kvalitou.

Tato značka zastřešuje produkty s certifikátem i bez něj, které mají silnou vazbu na region, navazují na místní tradice a jsou vyráběny nebo poskytovány s důrazem na kvalitu, originalitu a šetrný přístup k přírodě. Na území kraje je celkem sedm značek regionální produkt. Výrobky se značkou musejí projít certifikačním procesem a označení „regionální produkt“ je tak zárukou kvality.

Regionální produkty, které stojí za ochutnání i objevování

Pod označením To nejlepší z Královéhradeckého kraje mohou návštěvníci najít širokou škálu výrobků – od potravin přes řemeslné

výrobky až po originální dárkové předměty. Patří mezi ně například lokální speciality, tradiční pečivo, kvalitní medy, sirupy nebo regionální nápoje. Vedle potravin jsou mezi oceněnými produkty také výrobky z keramiky, textilu, dřeva či skla, které vznikají v dílnách místních řemeslníků. Nenacházejí se přímo na výroboích, ale na webovém stránce www.tonejlepsizkhk.cz záměrně najdou přehled výrobků, u kterých je původ zaručen. Každý z těchto produktů nese příběh svého tvůrce a regionu, ve kterém vznikl. Díky tomu mohou návštěvníci při svých cestách poznat Královéhradecký kraj nejen prostřednictvím památek a přírody, ale také prostřednictvím chutí, vůní a tradičních řemesel.

Podpora místních výrobců

Regionální značky zároveň pomáhají menším producentům a řemeslníkům zviditelnit jejich práci a oslovit širší okruh zákazníků. Podpora lokálních výrobků přispívá k rozvoji místní ekonomiky a zároveň pomáhá zachovat tradiční výrobu, která je pro region typická.



Tip na výlet i originální dárek

Ať už se vydáte do Českého ráje, Podkrkonoší, Krkonoš, Kladského pomezí, Orlických hor, na Broumovsko nebo do okolí Hradce Králové, určitě stojí za to po těchto produktech pátrat. Regionální výrobky jsou nejen skvělým suvenýrem z cest, ale také originálním dárkem, který nese autentickou atmosféru kraje. Značka To nejlepší z Královéhradeckého kraje tak propojuje tradici, kvalitu a místní příběhy – a pomáhá objevovat to, co je v našem regionu skutečně jedinečné.



Na Statku u Macháčků se potkávají lidé, společný zájem a udržitelný přístup k hospodaření



Statek u Macháčků v Huntířově otevírá své brány veřejnosti během několika akcí v průběhu roku, které dávají nahlédnout nejen do života na statku ve všech ročních obdobích, ale i do fungování komunitou podporovaného zemědělství.

Sezonu zde zahájí v **sobotu 26. dubna** odpoledne **slavnostním setkáním** spojeným s komentovanými procházkami po statku. Návštěvníci se dozvědí, jak funguje komunitní zemědělství či co

mohou podílníci očekávat v letošních bedýnkách, a bude prostor i pro dotazy. Pokud kapacita dovolí, bude možné se k podílnictví ještě přihlásit a ochutnat první dary zahrady. V rámci **Dne otevřených zahrad**, v **neděli 14. června**, bude statek otevřen v odpoledních hodinách. Připraveny budou procházky zahradou z pohledu zelináře a květinářky, drobné občerstvení i možnost nákupu přebytků zeleniny přímo ze dvora. Letní vrchol sezony představuje **Česneková slavnost**, která se uskuteční v **neděli 23. srpna**. Tento den farmáři zahájí prodej česneku pro rok 2026 a nabídnou občerstvení z nejbližších zdrojů, k tomu doprovodný program a aktivity pro děti i dospělé – od procházek po motýlích loukách až po klidnější zážitky v zahradě.

Sezonu uzavře **setkání 18. října**, opět spojené s procházkou po statku a s ohlédnutím za uplynulým rokem. Podílníci budou mít možnost dorazit dříve a zapojit se do výroby polévkového koření či bylinkového másla. Více informací najdete vždy na webu (www.statekumachacku.cz), facebooku a instagramu (Statek u Macháčků). Vstupné na tyto akce je dobrovolné.

Součástí nabídky statku, konkrétně květinářky Jany a značky Jizerské kvítí, je také zážitkový program **Čas v květinách**, který nabízí společně strávený čas při sběru a vázání kytice přímo na statku a v okolních loukách. Více informací najdete na www.jizerskekviti.cz.



Tradiční české pivo s moderním přístupem

Pivovar Nová Paka je známý český pivovar s dlouhou historií. Pivovar se pyšní svou bohatou výrobní tradicí a širokou nabídkou kvalitních piv, která si získala oblibu nejen v Čechách, ale i v zahraničí.

Historie Pivovaru Nová Paka

Pivovar Nová Paka byl založen v roce 1872, tedy ve zlatém věku českého pivovarnictví. Byl postaven jako moderní podnik, v němž se uplatnily tehdejší nové technologické poznatky a základní změny, jako přechod na spodní kvašení, zavedení strojních pohonů, vaření parou, strojní chlazení apod.

Produkce a nabídka piv

Pivovar Nová Paka dnes nabízí širokou škálu piv, která uspokojí chuť každého pivaře. V portfoliu najdeme jak klasické světlé a tmavé ležáky, tak piva lehčí, vhodná na letní osvěžení, dále nealko piva i piva silná či ochucená a pochopitelně také sezonní novinky a limitované edice.

Tradiční výroba a moderní technologie

Pivovar si zakládá na využívání tradičních metod a postupů při výrobě, což zajišťuje vysokou kvalitu a konzistenci vlastních produktů vyrobených za použití kvalitní vody z hlubinného vrtu.

Exkurze

Jak se v Nové Pace pivo vaří, se lze dozvědět při komentovaných prohlídkách, které pivovar pravidelně pořádá. Během nich návštěvníci postupně procházejí celým objektem a stejně jako pivo i procesem výroby až k finálnímu produktu. Na stránkách www.novopackepivo.cz jsou uvedeny jak aktuální možné termíny, tak i kontakty, na nichž si lze prohlídku objednat.

Pro každého, kdo obdivuje technické památky, miluje české pivo a chce ochutnat kvalitní produkty z tradičního pivovaru, je návštěva Pivovaru Nová Paka zážitkem, který rozhodně stojí za to.

PUTUJTE ČESKÝM RÁJEM.
Připijte si naším vínem.
JACINA - VINAŘSTVÍ U ČESKÉHO RÁJE
 • VÝROBA • PRODEJ • DEGUSTACE • ZÁŽITKY

www.vinarstviuceskehoraje.cz

Malindala: Čistá chuť ovoce z radkyňského sadu

Příběh rodinné firmy, která proměnila úctu k přírodě v poctivou ovocnou svačinku bez chemie, vyrobenou s láskou a úctou k tradici.

Vše začalo jedním cestovatelským zážitkem. Petra Koblrová poprvé ochutnala ovocné plátky na permakulturních farmách ve Velké Británii a tato jednoduchá, ale geniální pochoutka ji nadchla. Rozhodla se přenést tuto inspiraci domů do Českého ráje a v Radkyni u Nové Paky založila sad, který je dnes oázou čisté přírody. Od roku 2015 zde s rodinou hospodaří bez jediné kapky chemie, sejí květnaté louky a hloubí jílová jezírka, aby krajina zkvétala.

Od ručního sběru po šetrné sušení

Základem produktů značky Malindala je organicky pěstované ovoce. Celý proces výroby probíhá výhradně ručně – od pečlivého sběru zralých plodů přes loupání a přípravu pyré až po sušení. Právě teplota sušení je klíčová; probíhá velmi pomalu a při nízkých stupních, aby v plátcích zůstala zachována přirozená vůně, barva a maximum vitamínů. Jablka se navíc mixují i se slupkou, díky čemuž je výsledná pochoutka bohatá na vlákninu.



Zdravé mlsání bez kompromisů

Ovocné plátky Malindala neobsahují nic navíc – žádné konzervanty, barviva ani přidaný cukr. Minimálně 80 % tvoří jablečná dřevina, kterou doplňují další chutě z vlastních zdrojů nebo čisté přírody. Zákazníci mohou vybírat z pestré palety variant: od klasické jahody, hrušky či meruňky až po výrazný rakytník, aromatickou aronii nebo originální „štrůdlovou“ příchutí.

Rodinná tradice z Ráje

Do chodu malé manufaktury je zapojena celá rodina. Manžel Ondřej zajišťuje fyzicky náročný sběr a zpracování, zatímco děti fungují jako nejpřísnější porotci při ochutnávání nových šarží. Pro Petru Koblrovou není Malindala jen prací, ale i cestou, jak sdílet příběh o udržitelnosti a poctivém řemesle. Plátky lze zakoupit i v bezobalové variantě, což podtrhuje ekologickou filozofii značky.

Věděli jste, že základem plátek je 100% ovoce? Jsou měkké, zdravé a ideální jako rychlá svačinka na výlety po Českém ráji.

Kontakt:

Ing. Petra Koblrová, www.malindala.cz, e-mail: info@malindala.cz

TURNOVSKÁ PIVNICE

Ochutnejte řemeslné pivo z Českého ráje v **měšťanském pivovaru Turnov**, špičkovou gastronomii založenou na poctivých lokálních produktech a tradičních postupech v **Turnovských pivnicích**.

Objevte unikátní **areál Obří sud Javorník** s bobovou dráhou a dalším vyžitím nejen pro děti a ubytujte se přímo v **Obřím sudu**.

Více informací na: www.turnovskapivnice.cz

HEŠTANSKÝ PIVOVAR
TURNOV

ADVENTURE PARK LIBEREC

Javorník u Liberce

TURNOVSKÁ PIVNICE NA LUKÁCH

TURNOVSKÁ PIVNICE U PRINCE

DOBŘÝM PIVEM TO U NÁS TEPRVE ZAČÍNÁ...





Filmová komedie Dovolená v Českém ráji



Každý z nás už zažil situaci, kdy se spolu se svými nejbližšími těší na volné chvíle, ale každý si je přeje strávit jinak. Někdo by rád spal pod širákem, jiný by chtěl do akvaparku. Řada humorných momentů, nečekaných situací a drobných konfliktů čeká také rodinu Svobodových, která tráví léto v kempu Komár. Filmová komedie *Dovolená v Českém ráji* vám umožní prožít prázdniny s nimi.

V hlavních rolích se můžete těšit na **Tomáše Jeřábka, Magdalu Borovou, Petra Čtvrtníčka, Sašu Rašilova, Adama Mišíka** a další. Vedle nadsázky a humoru snímek nabízí i autentický pohled na krajinu, která láká k objevování.

Natáčení probíhalo přímo v srdci regionu a využilo řadu ikonických i méně známých míst. Film tak přirozeně propojuje příběh s prostředím a ukazuje **rozmanitost Českého ráje** – od hradu Trosky a skalních měst po kouzelné lesy a trampské osady. Diváci se mohou inspirovat k výletům po stopách filmu. Na webech www.filmhk.cz a www.liberecfilmoffice.cz najdete fotografie z natáčení i přehled „Kde se natáčelo“. Můžete tak objevovat známá i skrytá místa přímo z perspektivy hlavních hrdinů filmu Milana a Týny.

S herci a tvůrci se můžete setkat v rámci předpremiérové tour, film následně vstoupí do kin 30. července.

neděle 19. 7.	Hrad Trosky
úterý 21. 7.	Biograf Český ráj Jičín
středa 22. 7.	Kino Turnov
čtvrtek 23. 7.	Lidové sady – letní kino Liberec
pátek 24. 7.	Kino Mnichovo Hradiště
sobota 25. 7.	Jitřenka Semily
pondělí 27. 7.	Kino Lomnice nad Popelkou
středa 29. 7.	Hradec Králové

Vznik projektu podpořily Královéhradecký a Liberecký kraj ve spolupráci s Hradec Králové Region Film Office a Liberec Film Office, které filmařům pomáhají s výběrem lokací i zajištěním produkčního zázemí.

Vlastníte atraktivní lokalitu nebo o nějaké víte? Dejte o ní vědět filmové kanceláři a pomozte jí stát se součástí dalších filmů.



Režisér Adam Koloman Rybanský o filmu, dovolené i vztazích

Jak vznikl nápad na film, který kombinuje rodinnou komedii s motivem dovolené v tak ikonickém českém regionu?

Myšlenka od začátku vycházela z toho, že mezi manželi na dovolené vznikne ponorková nemoc a následná dusná atmosféra nabobtná do takové míry, že manžel během noci odejde z kempu do lesa přespat pod širákem. Druhý den se probudí s kocovinou a zjistí, že nemůže najít cestu ven z lesa. Byť je absurdní, aby někdo dlouhodobě bloudil Českým rájem mimo civilizaci, v tomto příběhu jde o humornou nadsázku.

V čem je podle vás rodina Svobodových univerzální – v čem se v ní může poznat téměř každý divák?

Myslím, že hodně rodin se může vidět právě v té atmosféře dovolené, kdy Svobodovi očekávají zaslouženou idylku a odpočinek, ale jak to tak často bývá, ponorková nemoc začne působit a místo harmonie a klidu nastane mezi manželi nesoulad a nepochopení. A to se pak jednoduše může z osoby milované stát někdo, kdo nás nejvíc štve.

Český ráj zde nefunguje jen jako kulisa, ale téměř jako další „postava“. Jak jste přistupoval k propojení příběhu s konkrétními místy?

Trosky byly součástí příběhu od samotného začátku, ale všechno další jsem musel objevit. Od prvotní myšlenky na film jsem v průběhu let během psaní scénáře chodil pravidelně na čundry po Českém ráji a vymýšlel příběh přímo v tamních lesích. Přišlo mi to jako přirozený a důležitý proces, aby to vznikalo na tom místě, takže jsem to vlastně psal přímo na „tělo“ konkrétní přírody Českého ráje. Během chození jsem objevil filmový les pod Žehrovem, trampskou osadu El Torro nebo kemp Čertoryje, kam mě to jednoho deštivého

dne zaválo na tři dny, aniž bych v té době tušil, že právě z tohoto kempu se poté stane ten filmový kemp Komár. A protože přšelo, byl jsem v kempu jenom já a lezec Gusta, se kterým jsem se tam seznámil a po letech jsem ho do filmu obsadil.

Jakou roli sehrála při natáčení spolupráce se skauty a místní komunitou? Ovlivnila atmosféru filmu nebo samotný průběh natáčení?

Stejně jako místa ovlivnila atmosféru, tak se na příběhu podepsali i místní lidé, které jsme v rámci natáčení potkali a často i potom obsadili. To bylo pro mě zásadní, aby se Český ráj otiskl do filmu i skrze ně, ať jde o již zmíněného lezce Gustu, trampy z okolí nebo táborníky, kteří zrovna reálně byli na táboře. Ve filmu to jsou sice skauti, ale natáčeli jsme v táboře sokolů z Lomnice nad Popelkou, kteří mají jejich krásný tábor hned naproti našemu filmovému kempu. Neskutečně nám pomohli i majitelé kempu Čertoryje, kde jsme nejen natáčeli, ale měli i hlavní zázemí a se stříhačem a kameramanem jsme tam skoro celou dobu bydleli v jedné z chatek. Také děkuji rodině Jahodových za to, že nás nechala natáčet v posvátné trampské osadě El Torro, která je nejstarší osadou v Českém ráji. Pomáhali nám lidé napříč celým Českým rájem, všichni byli ochotní a všem moc děkuji a vážím si toho, že nás takto přijali.

Jaké výzvy přináší natáčení v přírodě – zejména v turisticky atraktivní oblasti, jako je Český ráj?

Od začátku jsme se chtěli vyhnout tomu, abychom točili během letních prázdnin, kdy je všude hodně turistů, ale nakonec jsme většinu filmu točili během srpna. Nicméně všechny lokace lesa, kde Milan bloudí, jsem vybíral během čundrování i s vědomím, že právě v těchto místech jsem ani během prázdnin nepotkal nikdy skoro nikoho, protože zde nevedou žádné turistické stezky a turisti sem jen tak nezabloudí, ačkoliv je to tam krásné.

Co byste si přál, aby si diváci z filmu odnesli – kromě chuti vyrazit na výlet?

Tak kdyby si diváci odnesli chuť na výlet, respektive chuť více času trávit v přírodě, ať o samotě, s kamarády, nebo s rodinou, tak budu naprosto spokojen. Česká příroda je krásná a film je jí věnován.



NisaPark Vratislavice

Volnočasový areál pro děti i dospělé

Vítejte v NisaParku , místě dětských snů!

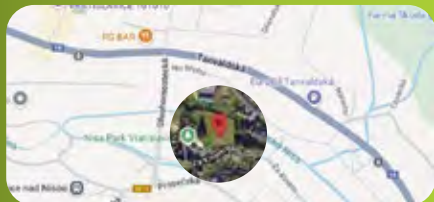
Volnočasový areál uprostřed přírody ve Vratislavicích nabízí zábavu pro malé i velké na ploše 5000m²:

- vodní mlhoviště
- vodní zóna
- vzduchové trampolíny
- pískoviště
- dřevěné herní prvky z akátů
- novinkou je zábavná střelnice

Nechybí ani občerstvení a sociální zázemí.

Přijďte si užít den plný radosti.

Těšíme se na vás!



Kde nás najdete?

Naše hřiště najdete přesně na půli cesty mezi Libercem a Jabloncem n Nisou.

Adresa: Za Kinem 528, 463 11 Liberec 30 Vratislavice nad Nisou

Autem

- parkování ZDARMA přímo u areálu

Tramvají č. 11 nebo 5

- zastávka Vratislavice nad Nisou, kostel

Vlakem

- trať Liberec – Jablonec nad Nisou
zastávka Vratislavice nad Nisou

Na kole nebo koloběžce

- po cyklostezce Nisa – Odra

**TEMATICKÝ PROGRAM
2026**

www.nisapark.cz



MÍSTO SPLNĚNÝCH
DĚTSKÝCH SNŮ



Porta Magica

„Otevři bránu kouzelné zábavy.“

Program je určen pro:

- Mateřské školy
- 1. stupeň ZŠ
- Příměstské tábory
- Rodiny s dětmi
- Narozeninové oslavy

Tajemná brána do světa magie, výzev a pohybu.
Staňte se součástí příběhu, který se píše jen jednou za sezónu.
Každý má svou magii.

Porta Magica v Nisaparku není jen výlet. Je to dobrodružství, na které nezapomenete.

Děti se stanou učedníky magie
Splní kouzelné úkoly
Projdou tajemnými stanovišti
Užijí si pohyb na atrakcích v magickém stylu
A získají vlastní certifikát z Porta Magica
Zážitkový program 2-3 hodiny
Nutná rezervace - WEB

Generální partner:



Tomovy parky s.r.o.



Skakejte.cz



+420 603 151 488



@nisa_park_vratislavice



Nisapark Vratislavice



Jičínsko



Muzea, galerie a lidová architektura

Galerie Františka Kavána, Libuň www.libun.cz
 Muzeum přírody Český ráj, Prachov www.mpcr.cz
 Regionální muzeum a galerie Jičín – Muzeum hry (Uzavřeno kvůli rekonstrukci) www.muzeumhry.cz
 Rumcajsova ševcovna, Jičín www.rumcajsovasevcovna.cz
 Galerie Na Špejcharu, Bukvice www.jqv.cz
 Památník Foerstrova rodu, Osenice www.obecdetenice.cz
 Vesnická památková zóna, Studeňany www.obec-radim.cz
 Galerie radosti, Jičín (Uzavřeno kvůli rekonstrukci) knihovna.jicin.cz
 Valdštejnovo muzeum a mincovna, Jičín www.valdstejnovomuzeum.cz
 Roubená chaloupka v Železnici – muzeum, Železnice www.muzeumvzeleznici.cz

Hrady, zámky, zříceniny

Zřícenina hradu Brada www.jicin.org/vrch-brada
 Zřícenina hradu Pařez www.jicin.org/zricenina-hradu-parez
 Zřícenina hradu Veliš www.jicin.org/velis
 Zámek Dětenice www.detenice.cz
 Valdštejnský zámek, Jičín (Uzavřeno kvůli rekonstrukci) www.muzeumhry.cz
 Hrad a zámek Staré Hrady u Jičína www.starehrady.cz
 Zámek Vokšice

Rozhledny

Rozhledna Milohládka – Čeřovka, Jičín www.jicin.org/milohlidka



Vyhlídky v Prachovských skalách, Prachov www.prachovskeskaly.com
 Valdická brána, Jičín www.rumcajsovasevcovna.cz/jicinska-brana
 Vrch Zebín, Jičín www.jicin.org/zebin
 Vyhlička spisovatele Václava Čtvrťka, Přivýšina www.jicin.org/vrch-privysina

Koupaliště, sportoviště, půjčovny

Aquacentrum a sportoviště Jičín www.sport-jicin.cz
 Bowling, squash, indoor golf a půjčovna kol – hotel Paříž, Jičín www.hotel-pariz-jicin.cz
 Koupaliště Sklář, Ostružno www.sklar-ostruzno.cz
 Lanový park a půjčovna, Ostružno www.lanovyparkostruzno.cz
 Sportovní centrum Matěják, Jičín www.matejakjicin.cz
 Tenisový klub TJ Jičín www.tenis-jicin.cz
 Topsport půjčovna, Ostružno www.centrum.topsports.cz
 Víceúčelová sportovní hala, Kopidlno www.hala-kopidlno.com

Exkurze

Pivovar Nová Paka www.novopackepivo.cz/exkurze
 Zámecký pivovar Dětenice www.pivovardetenice.cz
 Exkurze do výroby vánočních ozdob firmy HAN Design, Jičín www.han-design.cz

Ostatní cíle

Prachovské skály www.prachovskeskaly.com
 Hvězdárna Jičín – Centrum přírodních věd www.hvezdarnajicin.cz
 Rumcajsův svět (Uzavřeno kvůli rekonstrukci) www.rumcajsovasevcovna.cz
 Synagoga v Jičíně www.zidovska100jicin.cz
 Valdštejnská loď, Jičín www.valdstejnskalodzie.cz
 Židovská škola čp. 100, Jičín www.zidovska100jicin.cz
 Židovský hřbitov v Jičíně basevijc.webnode.cz

Informační centra

Městské informační centrum Jičín www.jicin.org
 Turistické informační centrum Kopidlno kvc.kopidlno.cz

Lomnicko



Muzea, galerie a lidová architektura

Památková rezervace Karlov, Lomnice nad Popelkou www.lomnicenadpopelkou.cz
 Městské muzeum a galerie Lomnice nad Popelkou www.muzeumlomnice.cz
 Zámecká galerie Lomnice nad Popelkou www.zamek.kislomnice.cz
www.kislomnice.cz
 Vlastivědné muzeum a galerie v Železnici www.muzeumvzeleznici.cz

Rozhledny

Alainova věž, Lomnice nad Popelkou www.lomnicenadpopelkou.cz
 Rozhledna Tábor, Lomnice nad Popelkou
 Rozhledna Skokanský můstek K-70, Lomnice nad Popelkou www.lsklomnice.cz

Exkurze

Řemeslný pivovar Lomnice nad Popelkou, s. r. o. www.lomnickepivo.cz
 Továrna Mastných www.tovarna-mastnych.cz



Sakrální památky

Kostel sv. Mikuláše z Bari, Lomnice nad Popelkou
 Dřevěná zvonice, Lomnice nad Popelkou www.lomnicenadpopelkou.cz
 Velký hřbitov se zvonící a kaplí, Lomnice nad Popelkou
 Kostel Proměnění Páně, Chlum

Hrady, zámky, zříceniny

Zámek Lomnice nad Popelkou www.zamek.kislomnice.cz
 Lovecký zámček v Oboře, Lomnice nad Popelkou
 Zbytky hradu Kozlov, Lomnice nad Popelkou
 Zřícenina hradu Bradlec, Bradlecká Lhota www.kumburk.cz
 Zřícenina hradu Kumburk, Syřenov www.kumburk.cz

Koupaliště, sportoviště, půjčovny

Koupaliště Lomnice nad Popelkou www.lomnicenadpopelkou.cz
 Squash ve sportovní hale, Lomnice nad Popelkou www.squash-lomnice.webnode.cz/sportovni-hala/
 Lyžařský areál v Popelkách, Lomnice nad Popelkou www.lsklomnice.cz
 Horolezecká stěna, Lomnice nad Popelkou www.holomnice.cz/stena/
 Letní stadion Gen. Ludvíka Svobody, Lomnice nad Popelkou

Informační centra

Turistické informační centrum Lomnice nad Popelkou www.kislomnice.cz
 Sezonní informační středisko na Táboře www.kislomnice.cz



Mladoboleslavsko



Muzea, galerie a lidová architektura

Galerie Pod Věží, Mladá Boleslav www.kulturamb.cz

Galerie V Podloubí, Mladá Boleslav www.chladnysklep-mb.webnode.cz

Hrncířský dvůr Zvířetice – Zvířetická lidová keramika www.hrncirskydvurzviretice.cz

Letecké muzeum Metoděje Vlacha, Mladá Boleslav www.letecke-muzeum-metodeje-vlacha.cz

Městský palác Templ, Mladá Boleslav www.kulturamb.cz

Muzeum Bakovska, Bakov nad Jizerou www.knihovnabakov.cz/o-muzeu/

Muzeum Mladoboleslavsko, Mladá Boleslav www.muzeummb.cz

Škoda Muzeum, Mladá Boleslav museum.skoda-auto.cz

Cyklopark Štěpánka, Mladá Boleslav www.saramb.cz/cyklopark-na-stepance

Golf Mladá Boleslav www.golfmladaboleslav.cz/

In-line dráha, Městský stadion Mladá Boleslav www.fkmb.cz

Loděnice a půjčovna lodí a paddleboardů na Krásné Louce, Mladá Boleslav saramb.cz/lodence

Lukostřelba Libichov www.lukostrelnice-libichov.cz

Městské koupaliště Mladá Boleslav saramb.cz/koupaliste-mlada-boleslav

Městský skatepark, Mladá Boleslav saramb.cz/skatepark

Potápěčské centrum Hastrman, Mladá Boleslav www.hastrman.cz

Volnočasový areál Bakov nad Jizerou www.vcasbakov.cz

Volnočasový areál Obora park, Kosmonosy www.kosmonosy.cz/zivot-ve-meste

Hrady, zámky, zříceniny

Mladoboleslavský hrad www.muzeummb.cz

Zřícenina hradu a zámku Zvířetice www.zviretice.cz

Zřícenina hradu Michalovice www.kulturamb.cz

Rozhledny a vyhlídky

Vyhlídková věž staré radnice, Mladá Boleslav www.kulturamb.cz

Vyhlídková věž zámku Zvířetice www.zviretice.cz

Koupaliště, sportoviště, půjčovny

GALAXIE – Sportovní a relaxační centrum, Bakov nad Jizerou www.galaxie-bakov.cz

Ostatní cíle

Ekocentrum Zahrada, Mladá Boleslav www.ddm-mb.cz/zahrada/minizoo/

Loreta v Kosmonosích www.kosmonosy.cz/o-meste

Židovský hřbitov v Mladé Boleslavi www.ticmladaboleslav.cz/zidovsky-hrbitov-161

Informační centra

Turistické informační centrum Mladá Boleslav www.ticmladaboleslav.cz

Turistické informační centrum Zvířetice www.zviretice.cz

Mnichovohradištsko

Muzea, galerie a lidová architektura

Muzeum města Mnichovo Hradiště muzeum.mnhradiste.cz

Památková rezervace Mužský Píčov statek, Dneboh

Hrady, zámky, zříceniny

Státní zámek Mnichovo Hradiště www.zamek-mnichovohradiste.cz

Skatepark a dopravní hřiště, Mnichovo Hradiště www.mnhradiste.cz

Atletický stadion Josefa Hrona, Mnichovo Hradiště www.mnhradiste.cz

Jezdecký areál Farma Ptýrov www.koneptyrov.cz

TJ Sokol Kněžmost www.sokolknezmost.cz

Sportovní a rekreační resort RÁJ Srbsko www.resort-raj-srbsko.cz



Staré Hrady u Příhraz Zřícenina hradu Valečov, Boseň www.bosen-obec.cz/valecov/

Zřícenina zámku Zásadka, Mohelnice nad Jizerou

Zřícenina hradu Klamorna

Zřícenina hradu Hynšta

Exkurze

Urbanglass – sklářská dílna, Hubálov www.urbanglass-figurky.cz

Vinařství v Českého ráje – exkurze a degustace www.vinarstviuceskehoraje.cz/degustace

Rozhledny a vyhlídky

Vyhlídky v Příhrazských skalách

Rozhledna Čížovka, Kněžmost www.knezmost.cz

Vrch Mužský

Vrch Káčov

Ostatní cíle

Lesopark nad Jizerou s dřevěnými sochami, Mnichovo Hradiště www.mnhradiste.cz

Lesopark Horka s poeziomatem, Mnichovo Hradiště www.mnhradiste.cz

Suhrovické rybníky, Kněžmost

Lidická růže, Mnichovo Hradiště www.mnhradiste.cz

Minizoo Na Krásné vyhlídce

Krypta Klášter Hradiště nad Jizerou

Krypta Klášter Hradiště nad Jizerou

Koupaliště, sportoviště, půjčovny

Drlhenský rybník

KH Sport, Mnichovo Hradiště www.khsport.cz

Komárovský rybník, Branžež

Koupaliště Dolní Bukovina www.bukovina-koupaliste.cz

Koupaliště Klášter Hradiště nad Jizerou

Koupaliště Kněžmost www.knezmost.cz

Půjčovna šlapadel Duo camp, Branžež www.duocamp.cz

Pláž Na Kamínkách, Mnichovo Hradiště www.mnhradiste.cz

Informační centra

Městské informační centrum Mnichovo Hradiště www.mnhradiste.cz/turistika

Informační středisko Kněžmost www.knezmost.cz/turista





Novopacko



Muzea, galerie a lidová architektura

Budova staré školy, Stará Paka knihovnastarapaka.webk.cz

Městské muzeum – Klenotnice drahých kamenů, Nová Paka www.muzeum.cz

Městské muzeum – Suchardův dům, Nová Paka www.muzeum.cz

Paleopark Balka, Nová Paka paleoparkbalka.cz



Sakrální památky

Kostel narození Panny Marie, Úbislavice www.farnostnovapaka.cz

Kostel Nejsvětější Trojice Štikov, Nová Paka www.farnostnovapaka.cz

Kostel sv. Petra a Pavla, Úbislavice www.farnostnovapaka.cz

Kostel Všech svatých, Levínská Olešnice www.farnostnovapaka.cz

Křížová cesta Nová Paka www.novopacko.cz

Křížová cesta Zlatnice – Cesta světla, Vidochov www.novopacko.cz

Kostel Proměnění Páně a sv. Mikuláše, Nová Paka www.munovapaka.cz

Farní kostel sv. Mikuláše, Nová Paka www.novopacko.cz

Klášteří chrám Nanebevzetí Panny Marie, Nová Paka www.novopacko.cz

Kostel sv. Vavřince, Stará Paka www.farnostnovapaka.cz

Hrady, zámky, zříceniny

Hrad Pecka www.hradpecka.cz

Rozhledny

Kozinec u Nové Paky kpr.kvalitne.cz

Krkonošská vyhlídka u Pecky www.novopacko.cz
www.mestys-pecka.cz

Exkurze

Exkurze do Novopackého pivovaru, Nová Paka www.novopackepivo.cz

Geostezka k Paleoparku Balka, Nová Paka paleoparkbalka.cz

Koupaliště, sportoviště, půjčovny

Potápěčské centrum Rumchalpa, Kumburský Újezd, Nová Paka www.rumchalpa.cz

Tenis centrum, Nová Paka www.tenisnp.cz

Sportovní centrum, Nová Paka www.sportko.cz

Bazén Nová Paka www.bazennovapaka.cz

Paintball Vidochov www.paintballvidochov.cz

Auto-moto dráha Štikov www.autoklubnp.cz

Koupaliště a kemp Pecka www.kemppecka.cz

Ostatní cíle

Novopacké RETRO kino, Nová Paka www.penzion-novopackesklepy.cz

Naučná stezka přírodním parkem Sýkornice, Štikov www.novopacko.cz

Centrum bez bariér, Nová Paka www.zbb.cz

Kavárna Gernatův dům, Nová Paka www.muzeum.cz

Větrný mlýn, Borovnice vetrak.borovnice.cz

Klášteří schody, Nová Paka www.novopacko.cz

Lesopark Střelnice, Nová Paka www.novopacko.cz

Lom Hvězda, Stará Paka www.novopacko.cz

Jírovy sady, Nová Paka www.novopacko.cz

Informační centra

Informační centrum Nová Paka www.novopacko.cz

Město Nová Paka www.munovapaka.cz

Okolí Rovenska pod Troskami

Muzea, galerie a lidová architektura

Zvonice v Rovensku pod Troskami www.rovensko.cz/mesto/historie/zvonice/

Městské muzeum Rovensko – muzeum historie a drahých kamenů www.rovensko.cz

Muzeum panenek a medvídků, Troskovice www.muzeumpanenek.cz

Válečné muzeum, Újezd pod Troskami <https://www.valecnemuzeum.cz/>

Keltské opidum, Troskovice <https://hradistesemin.cz/>

Hrady, zámky, zříceniny

Hrad Trosky, Troskovice www.hrad-trosky.cz

Rozhledny a vyhlídky

Vyhledka Svatopluka Čecha, Rovensko pod Troskami www.rovensko.cz

Koupaliště, sportoviště, půjčovny

Cyklo Šonský Josef, Rovensko pod Troskami www.cyklo-sonsky.cz

Balónové létání – BAART, s.r.o., Rovensko pod Troskami www.vyletbalonem.cz

Kroul David – půjčovna elektrokol a elektrokoloběžek, servis kol, Rovensko pod Troskami littledavids.webnode.cz

Ostatní cíle

Borecké skály, Rovensko pod Troskami www.rovensko.cz

Kostel sv. Jana Křtitele, Újezd pod Troskami ujezdpodtroskami.cz/obec/pametihodnosti/kostel-svateho-jana-krtitele/

Kostel sv. Václava, Rovensko pod Troskami www.farnostrovensko.cz

Nebákovský mlýn
Podsemínský mlýn

Podtrosecká údolí

Sousoší Rozhovor, Rovensko pod Troskami <https://www.rovensko.cz/mesto/historie/sousosi-rozhovor/>

Tachovský vodopád

Informační centra

Městské informační středisko Rovensko pod Troskami <https://www.rovensko.cz/infocentrum/>



Přehled kulturních a sportovních akcí v Českém ráji



Sezóna 2026 v Českém ráji opět nabízí rozmanitou paletu událostí napříč celým regionem – od slavností a jarmarků přes sportovní akce až po kulturní vystoupení pod širým nebem.

Kalendář akcí průběžně doplňujeme a prostřednictvím QR kódu se snadno dostanete k nejaktuálnějším informacím. Před návštěvou doporučujeme ověřit čas a místo konání konkrétní události. Věříme, že vás nabídka akcí v Českém ráji nadchne a z letošní sezóny si odvezete mnoho krásných zážitků.



Semilsko



Muzea, galerie a lidová architektura

Muzeum a Pojizerská galerie Semily www.muzeumsemily.cz

Státní okresní archiv Semily www.soalitomerice.cz/soka-semily

Galerie sochaře Hrachy, Záhoří, Smrčí, Semily www.obeczahori.cz

Roubený statek a zvonička ve Škodějově, Příkrý www.obecprikry.cz

Roubenky v Jílovecké ulici, Semily www.muzeumsemily.cz
Hasičské muzeum, Čikvásky

Hrady, zámky, zříceniny

Zbytky hradu Košťál, Košťálov www.kostalov.cz

Rozhledny a vyhlídky

Böhmova vyhlídka, Semily
Krkavčí skála, Semily www.kct.semily.cz

Koupaliště Chuchelna www.chuchelna.cz

Koupaliště Košťálov koupaliste.kostalov.cz/

Koupaliště Libštát www.libstat.info

Potápění na potápěčské základně v zatopeném lomu v Jesenném www.lomjesenny.cz

Půjčovna elektrokol Semily www.sportovni-centrum.cz

Půjčovna tříkolek JAKEMOTO, Semily www.pujcovna-trikolek.cz

Sportovní areál Podolí, Benešov u Semil www.sdhbenesovusemil.estranky.cz

Sportovní centrum Semily www.sportovni-centrum.cz

Škola paraglidingu Fly4you – Miroslav Stěhula, Semily www.fly4you.cz

Půjčovna ferratového vybavení TIC Semily www.semily.cz

Exkurze

Sklářská huť a vodní elektrárna, Jesenný www.sklopetr-iris.cz

Fabrika 1861, Semily www.fabrika1861.cz

Ševcovská dílna Svatoshoes, Benešov u Semil www.svatoshoes.cz

Ostatní cíle

Bozkovské dolomitové jeskyně, Bozkov bozkovske.caves.cz

Sportovní areál Benešov u Semil www.benesovusemil.cz

Zahradní centrum Chuchelna, Semily zahradnicentrumchuchelna.cz

Informační centra

Turistické informační centrum Semily www.semily.cz

Masarykova vyhlídka, Semily www.kct.semily.cz

Myší skála, Semily

Nejnižší rozhledna Járy Cimrmana, Semily www.semily.cz

Rozhledna Kozákův, Chuchelna, Komárov www.kct.semily.cz
www.chata-kozakov.cz

Věž kostela sv. Petra a Pavla, Semily www.muzeumsemily.cz

Vyhlídkový ohoz kostela Navštívení Panny Marie, Bozkov www.farnostbozkov.cz

Vyhlídka na Janečku, Semily
fb: Vacatkovi Bozkov

Koupaliště, sportoviště, půjčovny

BC Sport Semily www.bcsport.cz

Golf Club, Semily www.gcsemily.cz

Sobotcko a Dolnobousovsko

Muzea, galerie a lidová architektura

Galerie Na Faře, Dolní Bousov www.infocentrum.dolnibousov.cz

Muzeum Fráni Šrámka, Sobotka franasramek.cz

Muzeum Almárium, Sobotka www.humprecht.cz/almarium

Šolcův statek – Galerie Karla Samšiňáka, Sobotka www.solcuvstatek.cz

Vesnická památková rezervace Vesec u Sobotky www.vesecusobotky.cz

Vesnická památková zóna Střehom infocentrum.dolnibousov.cz

Veterán Jawa muzeum Rabakov, Dolní Bousov www.jawa-muzeum.cz

Hrady, zámky, zříceniny

Hrad Kost, Podkost, Libošovice www.kost-hrad.cz

Zámek Humprecht, Sobotka www.humprecht.cz

Zámek Domousnice www.vinarstvimunzar.cz

Rozhledny a vyhlídky

Vyhlídka Sklopísek Střeleč, Mladějov www.glassand.eu

Koupaliště, sportoviště, půjčovny

Adventure golf Osek, Dolní Bousov www.agosek.cz

Bike servis Drop, Osek, Dolní Bousov bikeservisdrop.webnode.cz

In-line okruh V Břízkách, Dolní Bousov infocentrum.dolnibousov.cz

Koupaliště Dolní Bousov www.infocentrum.dolnibousov.cz

Koupaliště Sobotka www.kempsobotka.cz

Lezecká stěna Sobotka www.stenasobotka.cz

Sportovní hala Dolní Bousov www.dolni-bousov.cz

Tenisové a volejbalové kurty Dolní Bousov www.infocentrum.dolnibousov.cz

Naučné stezky

Naučná stezka Za lesním tichem, Dolní Bousov www.infocentrum.dolnibousov.cz

Stezka Dolním Bousovem www.infocentrum.dolnibousov.cz

Krajinou Červenského rybníka, Dolní Bousov www.infocentrum.dolnibousov.cz

Okolo Klenice za hrou a poučením, Dolní Bousov www.infocentrum.dolnibousov.cz

Ostatní cíle

Dům pod půlměsícem, Sobotka www.unascultura.com

Zvonice v obci Osek www.osekusobotky.cz

Židovský hřbitov Veselice infocentrum.dolnibousov.cz

Střehomský vodní mlýn, Dolní Bousov – Bar u Máchala
FB Bar u Máchala

Vesnická památková zóna Střehom infocentrum.dolnibousov.cz

Dřevěná zvonice u kostela Nanebevzetí Panny Marie, Osek www.osekusobotky.cz

Vesecký Plakánek

Informační centra

Městské informační centrum Sobotka www.sobotka.cz/infocentrum

Infocentrum Dolní Bousov www.infocentrum.dolnibousov.cz





Turnovsko



Muzea, galerie a lidová architektura

Dlaskův statek, Dolánky, Turnov www.muzeum-turnov.cz
 Dům přírody Českého ráje, Dolánky, Turnov www.dumprirody.cz/ceskyraj
 Galerie Granát Turnov – Zákaznické centrum www.granat.cz/galerie-granat/
 Galerie Maxiart, Turnov www.galerie-maxiart.cz
 Galerie veteránů, Turnov www.galerieveteranu.cz
 Kamenářský dům, Turnov www.muzeum-turnov.cz
 Maloskalská galerie – Boučkův statek, Malá Skála www.hostinecuboucku.cz
 Motomuzeum Borek pod Troskami www.motomuzeumborek.cz
 Muzeum Českého ráje v Turnově www.muzeum-turnov.cz
 Výstava panenek a kočárků, Turnov



Hrady, zámky, zříceniny

Hrad Valdštejn www.hrad-valdstejn.cz
 Státní zámek Hrubý Rohozec www.zamek-hrubyrohozec.cz
 Státní zámek Sychrov www.zamek-sychrov.cz
 Zámek Hrubá Skála www.hotelhrubaskala.cz
 Zámek Svijany www.zameksvijany.cz
 Zřícenina hradu Frýdštejn www.frydstejn.cz
 Zřícenina hradu Kozlov, Olešnice
 Zřícenina hradu Rotštejn, Mírová pod Kozákovem www.hradrotstejn.info
 Zřícenina hradu Vranov – Pantheon, Malá Skála www.vranov-pantheon.cz

Rozhledny

Rozhledna Dubecko, Mírová pod Kozákovem
 Rozhledna Kopanina, Frýdštejn
 Rozhledna Vrchovina u Sychrova
 Rozhledna Hlavatice, Turnov

Koupaliště, sportoviště, půjčovny

Bowling Sedmihorky, Karlovice www.bowlingstedmihorky.cz
 In-line trasa Turnov – Dolánky – Bartošova pec
 Kanoie, rafty, koloběžky LODEKOZA.CZ, Malá Skála www.lodekoza.cz
 Kola Český ráj – půjčovna kol, Turnov www.kolaceskyraj.cz
 Koupaliště Frýdštejn
 FB Koupaliště Frýdštejn
 Koupaliště Kacanovy www.kemp-kacanovy.cz
 Koupaliště Maškova zahrada, Turnov www.sportturnov.cz/sportoviste/koupaliste/
 Plavecký bazén Turnov www.sportturnov.cz/sportoviste/bazen-vysinka/
 Půjčovna kol Bohemia Inn, Turnov www.bohemaiinn.cz/pujcovna-kol
 Půjčovna kol – Penzion Láska, Vyskeř www.ubytovani-laska.cz
 Půjčovna lodí a koloběžek, Klokočí www.klokoci.cz
 Půjčovna lodí a koloběžek Maloskalsko, Malá Skála www.maloskalsko.eu
 Půjčovna lodí a koloběžek Ostrov, Malá Skála www.lode-ostrov.cz
 Sportcentrum TJ Turnov, squash, badminton a spinning www.tjturnov.cz
 Sportovně-rekreační areál Maškova zahrada, Turnov www.sportturnov.cz
 Sportovní hala Hodkovice nad Mohelkou hodkovicenm.isportsystem.cz/
 Tenisová hala Turnov, bowling www.thturnov.cz
 Tenisový klub Turnov www.tkturnov.cz
 Trail centrum Struhy, Turnov www.pumpujvturnove.cz
 Žlutá plovárna – sportovně-rekreační areál, Malá Skála www.zlutaplovarna.cz
 Půjčovna lodí a koloběžek SUNDISK family www.sundiskfamily.cz

Exkurze

Brusírna drahých kamenů Gema, Turnov www.brusirnadrahokamu.cz
 Parsi, s.r.o., Rohliny, Turnov www.parsi-glass.com
 PIVOVAR ROHOZEC, a.s., Malý Rohozec, Turnov www.pivorohozec.cz
 Pivovar Svijany www.pivovarsvijany.cz
 Ulička řemesel, Turnov www.ulickaremesel.cz
 Výroba českých křišťálových lustrů WRANOVSKY, Turnov cs.wranovskyy.com

Ostatní cíle

Dětská herna Mlýn, Karlovice, Sedmihorky www.hernamlyn.cz
 Hvězdárna Turnov www.hvezdarna.turnov.cz
 Křížová cesta a Kalvárie, Hodkovice nad Mohelkou
 Synagoga Turnov www.synagoga-turnov.cz
 Židovský hřbitov, Turnov www.synagoga-turnov.cz
 Věžový vodojem, Ohrazenice www.vhsturnov.cz

Informační centra

Infocentrum Hodkovice nad Mohelkou www.hodkovicenm.cz
www.branapodjestedi.cz
 Infoshop Vejměnek, Malá Skála www.vejmenek.cz
 Infocentrum Maloskalsko, Malá Skála www.infocentrum-maloskalsko.cz
 Infocentrum Zámek Svijany www.zameksvijany.cz
 Informační středisko Správy CHKO Český ráj v Arboretu Bukovina, Karlovice, Sedmihorky www.sevceskyraj.cz
 Informační středisko Věžák, Krčkovice, Hrubá Skála www.csopbukovina.cz
 Informační turistické centrum Autocamp Sedmihorky www.campsedmihorky.cz
 Regionální turistické informační centrum Turnov www.infocentrum-turnov.cz

Železnobrodsko

Muzea, galerie a lidová architektura

Kittelův dům, Krásná, Pěnčín
www.pencin-zittau.eu/kitteluv-dum

Kotelna 1859, Železný Brod
www.fabrika1861.cz/kotelna-1859/

Městská galerie Vlastimila Rady, Železný Brod
www.zeleznybrod.cz

Městské muzeum v Železném Brodě, sklářská expozice
www.muzeumzb.cz

Městské muzeum v Železném Brodě, národopisná expozice Bělíště
www.muzeumzb.cz

Minimuseum skleněných betlémů v Železném Brodě
minimuseum.wix.com/betlemy

Muzeum a galerie firmy Detesk, Železný Brod
galerie.detesk.cz

Prostor pro sklo – Galerie Libenský–Brychtová, Železný Brod

Muzeum socialistických vozů, Železný Brod
www.muzeumsocialistickychvozu.cz

Prohládkový okruh Trávníky, Železný Brod
www.zeleznybrod.cz

Hrady, zámky, zříceniny

Zřícenina hradu Návarov, Zlatá Olešnice
navarov-hrad.cz

Zřícenina hradu Zbirohy, Zbirohy, Koberovy

Rozhledny a vyhlídky

Liebiegova vyhlídka, Železný Brod

Rozhledna Hamštejn, Koberovy
www.koberovy.cz

Vrch Sokol, Koberovy

Vyhlídka Šibeňák, Železný Brod

Vyhlídky v Besedických skalách, Koberovy

Koupaliště, sportoviště, půjčovny

Městské koupaliště Železný Brod
www.zeleznybrod.cz

Sportovně-rekreační areál Paraplíčko, Železný Brod
www.arealparaplicko.cz

Sportovní centrum Železný Brod
www.zeleznybrod.cz/sportovnicentrum

SUNDISK family – půjčovna lodí a koloběžek, Spálov
www.sundiskfamily.cz

In-line dráha Železný Brod



Exkurze

Sklářské studio Oliva Glass, Železný Brod
www.oliva-glass.com

Karel Sobotka – skleněné figurky, Železný Brod
www.sklenene-foukane-figurky.cz

Detesk, s. r. o., Železný Brod
www.detesk.cz

MISAMO, Železný Brod
www.misamo.cz

Vodní elektrárna Spálov
www.mvespalov.sweb.cz

Lampglas, s. r. o. – unikátní šperky z perel, Železný Brod
www.lampglas.cz

BURSA – ruční sklářská výroba, Železný Brod
www.sklobursa.cz

DT GLASS, s. r. o., Železný Brod
www.dtglass.cz

Malá vodní elektrárna Železný Brod
www.vezb.cz

Ostatní cíle

Kostel sv. Jakuba Většího, Železný Brod

Kostel Nejsvětější Trojice, Bzí

Ochranovský sbor při ČCE, Železný Brod
www.jbzb.cz

Kostel sv. Josefa na Krásné, Pěnčín
www.kostelsvjosefa.cz

Kostelík sv. Jana Nepomuckého na Poušti, Železný Brod

Skalní útvar Kozinec u Železného Brodu

Zvonice v Železném Brodě
www.zeleznybrod.cz

Informační centra

Turistické informační centrum Kittelův dům, Krásná, Pěnčín
www.pencin-zittau.eu/kitteluv-dum

Turistické informační centrum Železný Brod
www.zeleznybrod.cz

www.OSLÍ STEZKA.cz

Zážitková oslí farma v Českém ráji

- Farmářský piknik
- Oslí trekking - procházky s oslíky
- Jízda v sedle pro děti
- Komentované prohlídky - k vidění vzácná plemena oslíků
- Originální zážitek pro děti i dospělé

Rezervace programů na www.oslistezka.cz/rezervace

Oslí stezka.cz
ZÁŽITKOVÁ OSLÍ FARMA & OSLÍ TREKING





Dobrodružství pro celou rodinu!



Za zážitky na vodu

SUNDISK family – půjčovny lodí
a koloběžek na Jizeře, Nise i Dyji



Rezervujte zde:
sundiskfamily.cz

