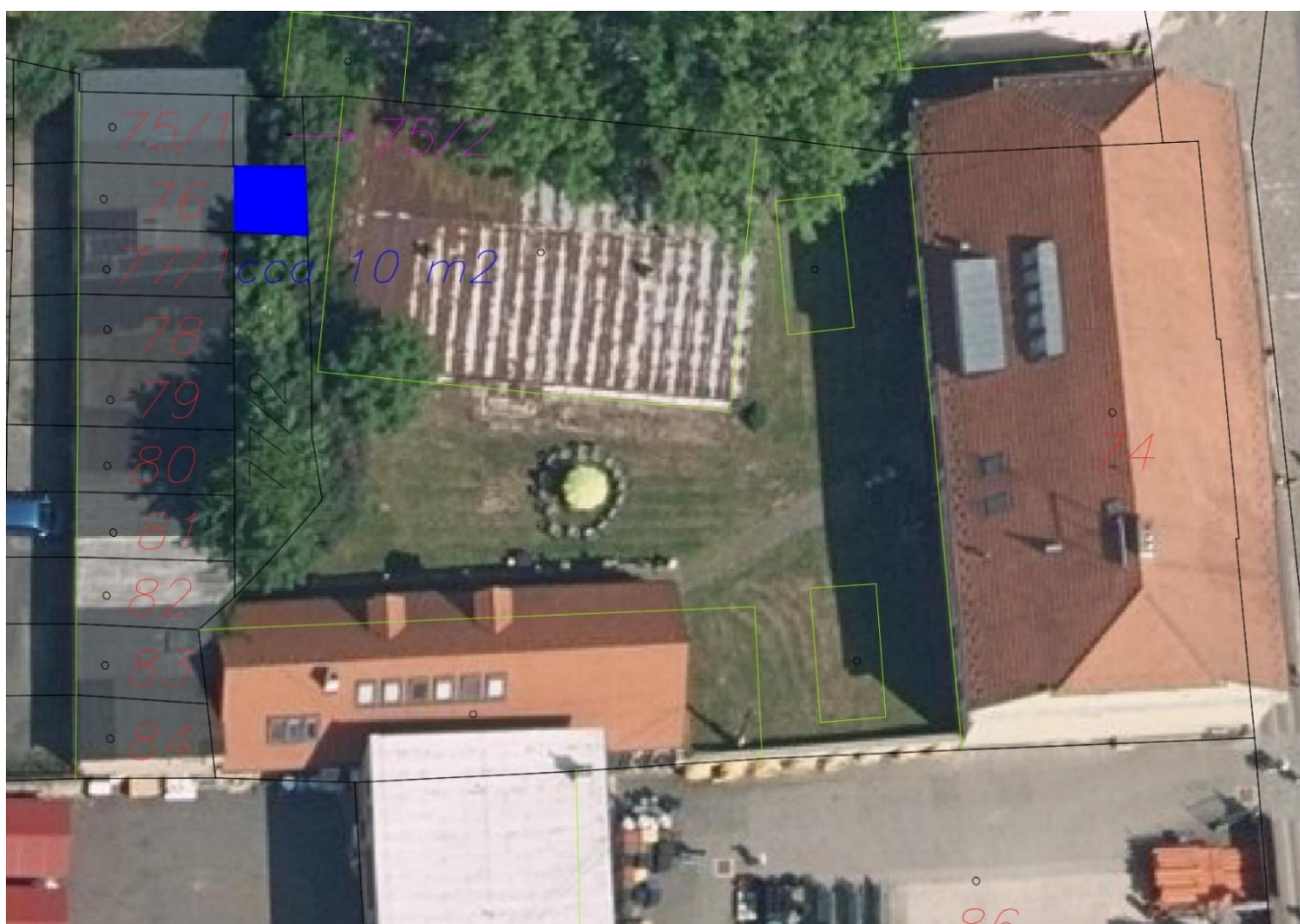


Modř – část pozemku zasahující do areálu nádvorí ZUŠ



Modře část pozemku p. č. 1542/1, na kterém se nachází dětské hřiště ve Hřbitovně ulici.



Modře – část pozemku p. č. 1470/1 požadovaný jako náhrada
Zeleně – sousední pozemky ve vlastnictví manželů Osičkových, respektive společnost MH-AUTO, s. r. o. v jejich vlastnictví

