

STUDIE
VSTUPNÍCH DVEŘÍ

STUDIE VSTUPNÍCH DVEŘÍ Z VESTIBULU DO HALY POŠTY
 Masarykovo náměstí č.p. 239, Mnichovo Hradiště

Ing. arch. Tomáš Tomsa

01 / 2020

ARCHITEKTONICKÝ ZÁMĚR

VSTUPNÍCH DVEŘÍ Z VESTIBULU DO HALY POŠTY

1/1 identifikační údaje

Název projektu: Studie vstupních dveří z vestibulu do haly pošty // secesní dům, bývalá záložna, Masarykovo náměstí č.p. 239

Zadavatel: Město Mnichovo Hradiště

Adresa: Masarykovo náměstí č.p. 239

Vypracoval: Ing. arch. Tomáš Tomsa

Stupeň: Studie

Datum: 01/2020

1/2 zadání

Zadáním je vypracovat návrh vstupních dveří z vestibulu do haly pošty v objektu jež je kulturní památkou. Projekt je rozdělen do dvou etap - studie a prováděcí projekt.

1/3 základní informace o objektu

Objekt je kulturní památkou katalogové číslo 1000162835. Jedná se o secesní řadovou stavbou z roku 1915, architekt František Janda, realizace arch. Jílek, sochy a reliéfy od Ladislava Šalouna.

Přízemí objektu je přístupné vstupním vestibulem, zdobeným zeleným a červeným mramorem, nebo jeho malovanou kopií. Z něho je přístupný soukromý prostor pro byty ve vyšších patrech a také vstup do haly pošty. Ta je velmi dobře zachovalá vč. kamenných prvků, mosazných i truhlářských. Prostor velmi degradují chybějící vstupní dveře, nahrazené kovovými z druhé poloviny minulého století. Taktéž je prostor deklasován viditelně vedenými elektroinstalacemi, novodobým kováním na historických dveřích. V neposlední řadě je prostor doplněn o povinné prvky k provozu pošty, které však žádným způsobem nekorespondují s významem a krásou objektu (stojany na brožury, pořadníkový systém, reklamy, apod.).

1/4 cíle řešení

Cílem projektu je vytvořit soudobý prvek interiéru, který však bude navazovat na tradici užitých truhlářských prvků. Jedná se o nové vstupní dveře z vestibulu do haly pošty. Prvek který vzniká musí být v tvarové korespondenci avšak musí být zřetelně jasné, že se jedná o hierarchicky důležitější vstup než stávajících bočních dveří (zázemí pošty). Původní tvarosloví vstupních dveří nebylo nalezeno, proto dochází k vytvoření soudobého prvku.

1/5 popis architektonického konceptu

Vstupní dveře tvarově vychází ze stávajících, využívají systému rámových dveří se skleněnou výplní a křížovým dekorem. Tyto prvky jsou však tvarově abstrahovány. Profily jsou zjednodušeny, z geometrizovány. Celkové pojetí tvarosloví je zjednodušeno. Namísto dělení výplní na dvakrát čtyři pole (každé křídlo) je užito pouze dělení na dvakrát dvě pole. Tím dojde k jasnějšímu odlišení, hierarchizaci vstupů. Kdy tento nový, bude působit monumentálněji, než stávající. Křídla budou doplněna o masivní mosazná madla v tvarové podobnosti jako je dělení křídel, taktéž budou dveře doplněny o okopový mosazný plech. Dle zadavatele musí být zamezeno přímému průhledu z vnější strany do pošty. Proto bude užito bezpečnostního lepeného mléčného skla .

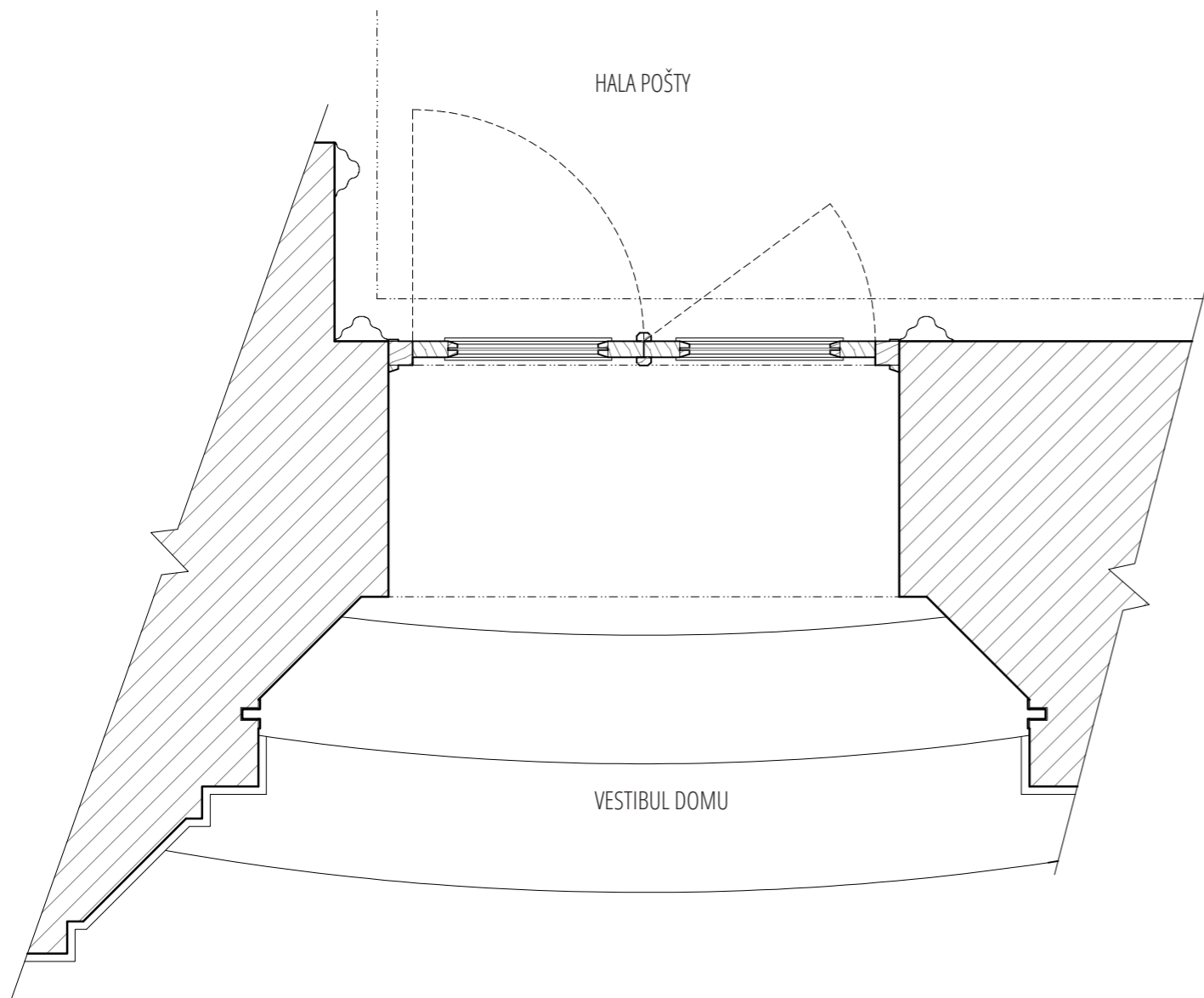
1/6 materiálové řešení

Dveře budou zhotoveny z masivu dřeva dub. Barevnost bude sladěna se stávajícími prvky pomocí lazurního nátěru tak, aby zůstala viditelná struktura dřeva. Skla budou bezpečnostní, křídla doplněná o technické prvky, které budou skryté, tak aby nerušili jednoduché tvarosloví prvku (závěsy, samozavírač, magnetické zabezpečení, stavěč dveří). Masivní madlo bude řešeno ze surové mosazi bez povrchové úpravy, taktéž i štítek FAB. Okopové plechy na křídlech budou z obou stran a taktéž mosazné, surová bez povrchové úpravy.

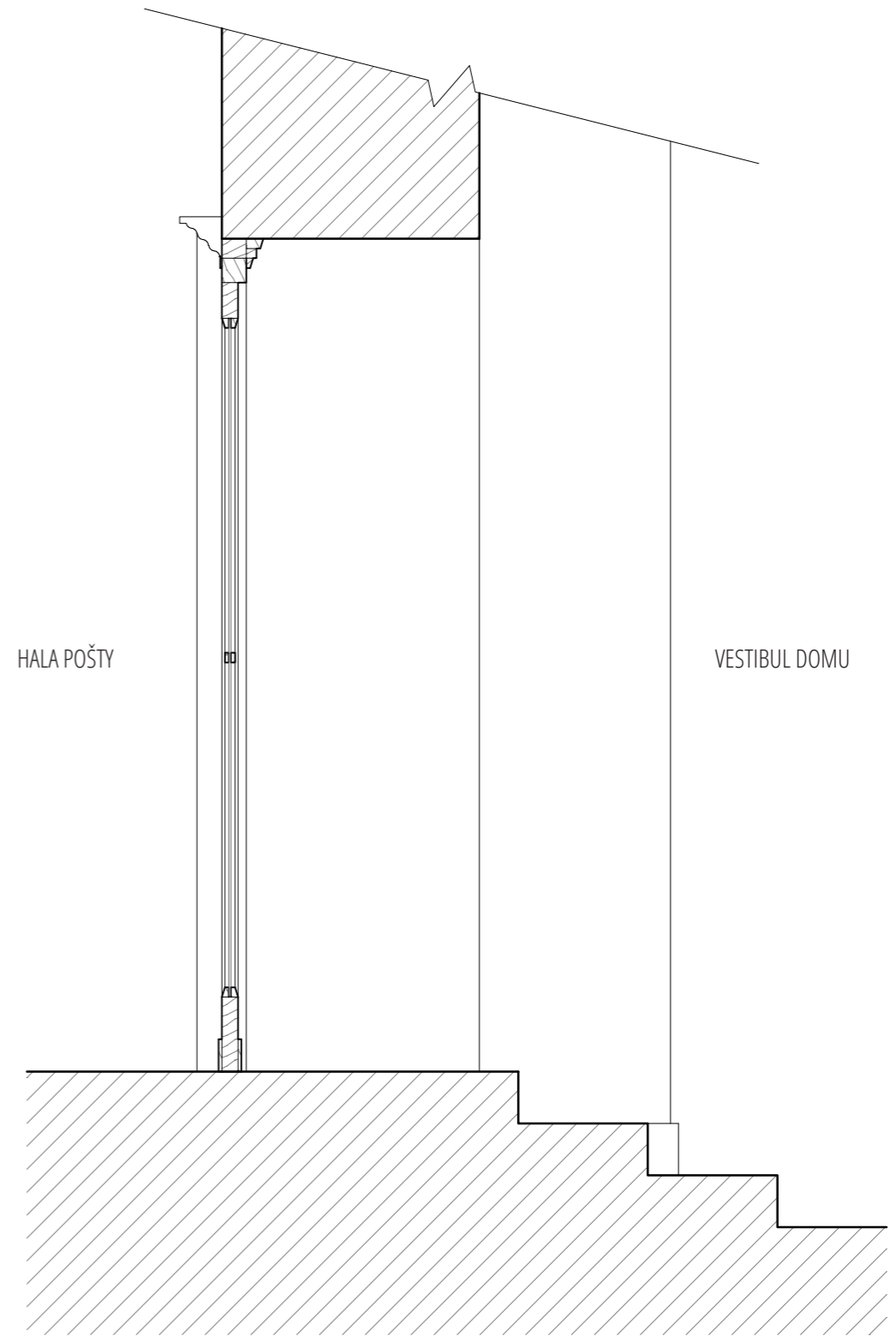
FOTO
stávajícího stavu objektu č.p. 239



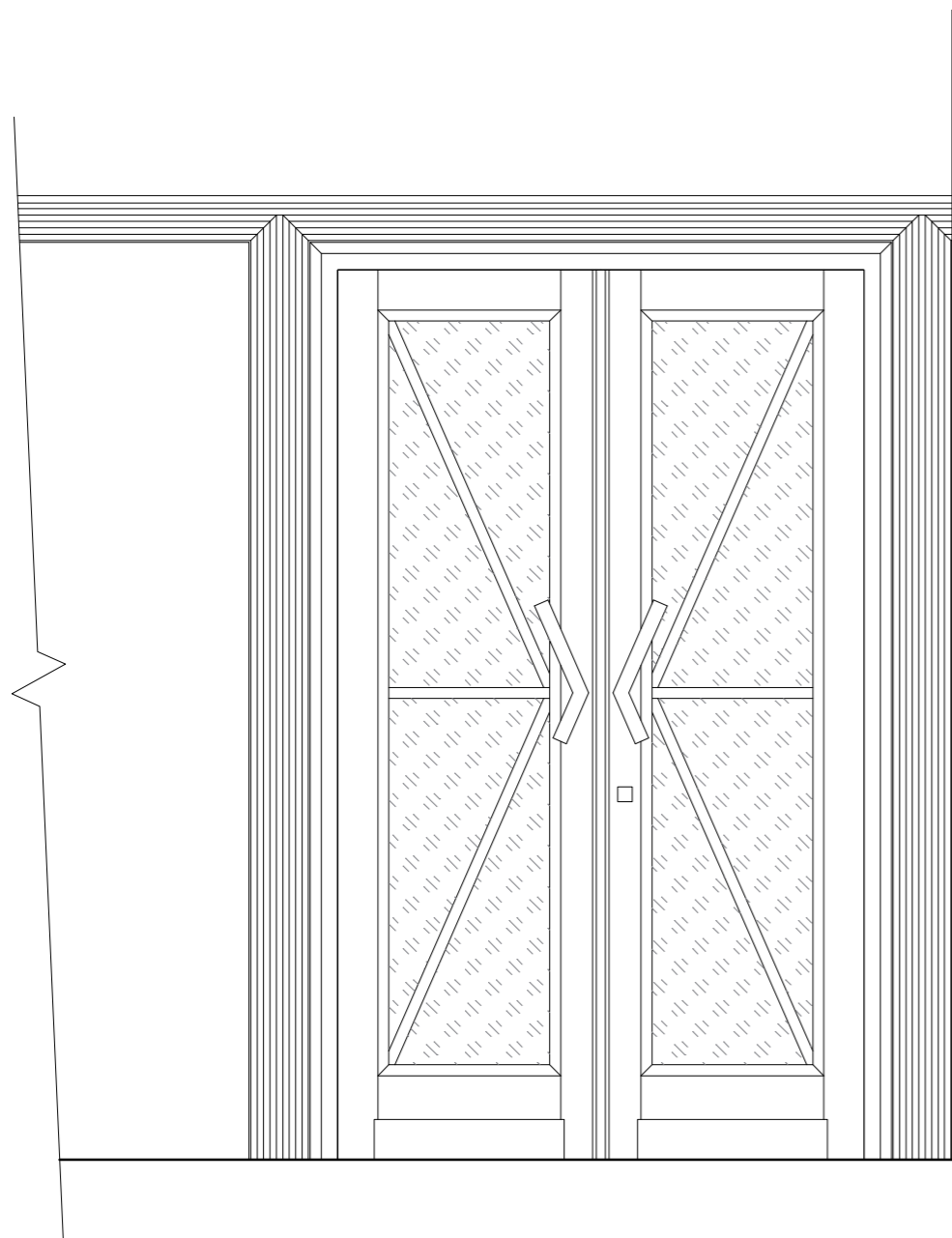
PŮDORYS
měřítko 1:20



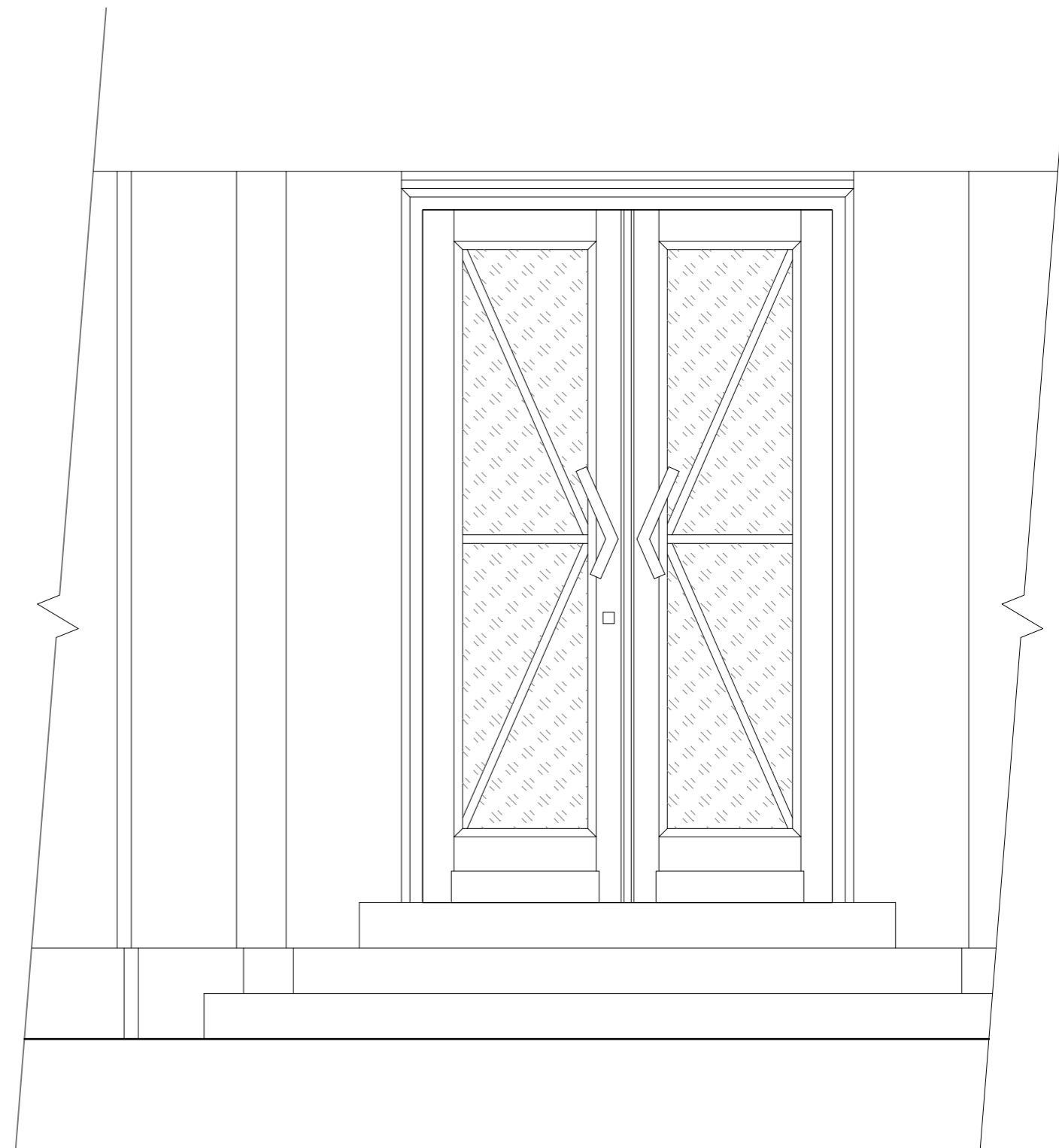
ŘEZ
měřítko 1:20



POHLED Z HALY POŠTY
měřítko 1:20



POHLED Z VESTIBULU
měřítko 1:20



VIZUALIZACE
z vestibulu



VIZUALIZACE
z haly pošty



