

U / U

**SKATEPARK**  
Mnichovo Hradiště/  
03/2022

**U / U**

U / U Studio s.r.o.  
Kamenická 635/5  
Praha 7, Letná  
170 00  
+420 721 262 687  
info@uustudio.cz  
uustudio.cz

**identifikační údaje**

Architektonická studie skateparku Mnichovo Hradiště  
parcela 609/1; 609/6 v k.ú. Mnichovo Hradiště [697575]

**objednavatel**

Město Mnichovo Hradiště  
Masarykovo náměstí 1  
295 21 Mnichovo Hradiště

*Ing. Martin Hrouda  
Ing. arch. et Ing. Jiří Kotal  
Ing. arch. MSc. Nikola Žuchová  
Ing. arch. Andrea Nováková  
Ing. arch. Lukáš Kalivoda  
Ing. arch. Jakub Strejč  
Bc. Marek Petřík*

Jsme studio složené z architektů, grafických designérů a stavebních inženýrů s láskou k městskému prostředí a skateboardingu.

Navrhujeme místa pro aktivní trávení volného času, myslíme na všechny věkové kategorie, naším cílem je lidi propojovat a vytvářet mezi nimi interakce a sdílené zážitky. Prostranství, která jsou hravá, vizuálně přitažlivá, fotogenická, nabízející návštěvníkovi pestrou paletu neformálních aktivit, jsou v současnosti stále více vyhledávanými místy.

Skateboarding a jiné kolečkové sporty, ale také streetball, parkour a další se těší velké oblibě mladých, právě díky jejich neformálnosti, neorganizovanosti a tím, že jsou součástí městského prostoru. Naší filozofií je implementace těchto sportů a aktivit do veřejného prostoru.

Naše návrhy jsou inovativní, profesionální a šité na míru danému místu. Skateboarding a další městské aktivity nejsou pouhým sportem, jedná se o pouliční performance, přinášející energii a pozornost dané lokalitě.



**Dobré město je  
jako dobrý večírek.  
Hosté zůstávají,  
když se baví.**

- Jan Gehl



## širší vztahy/

8/

parcela č. 609/1; 609/6 v k.ú. Mnichovo Hradiště [697575]

jedná se o rekonstrukci stávajícího skateparku na jeho stávajícím místě v severní části města Mnichovo Hradiště, které má bezmála 10 tis. obyvatel. V blízkosti lokality se nachází místní školky a školy a místo je dobře dopravně dostupné. V těsné blízkosti je také dopravní hřiště a hřiště s workout prvky.



Skatepark je umístěn v malém údolí mezi dvěma svahy. Z jedné je ohraničen betonovou opěrnou zdí, která drží svah z východní strany. Z druhé strany se pomalu svah zvedá a tvoří tak přirozený amfiteátr. Lokalita je rozdělena cestou, která se klikatí od jihu k severu. Stávající skatepark se nachází ve východní části lokalita je tvořen asfaltovou plochou, na které jsou umístěné plechové překážky. Celkový design překážek, ale i jeho stav, nevyhovuje současným standardům.



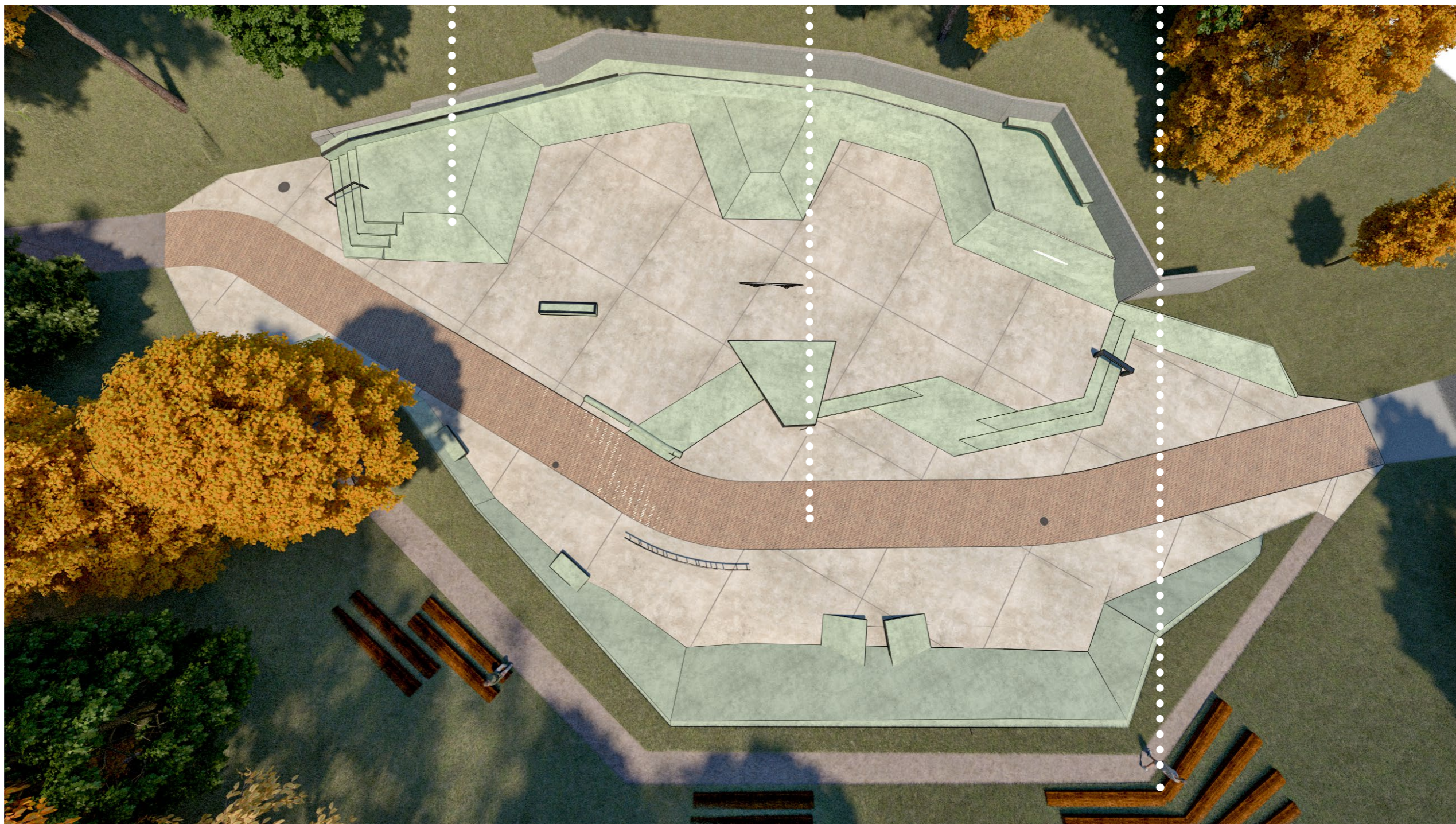
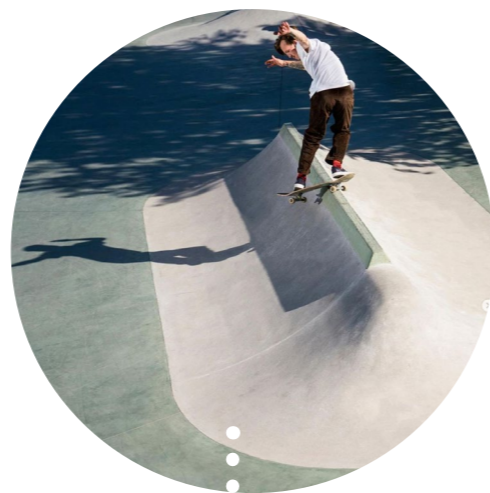
Koncepcí návrhu bylo vytvořit místo, které reaguje na požadavky uživatelů, využívá stávající morfologie terénu a je navrženo tak, aby jím byl umožněn bezpečný a ničím neomezený pohyb.

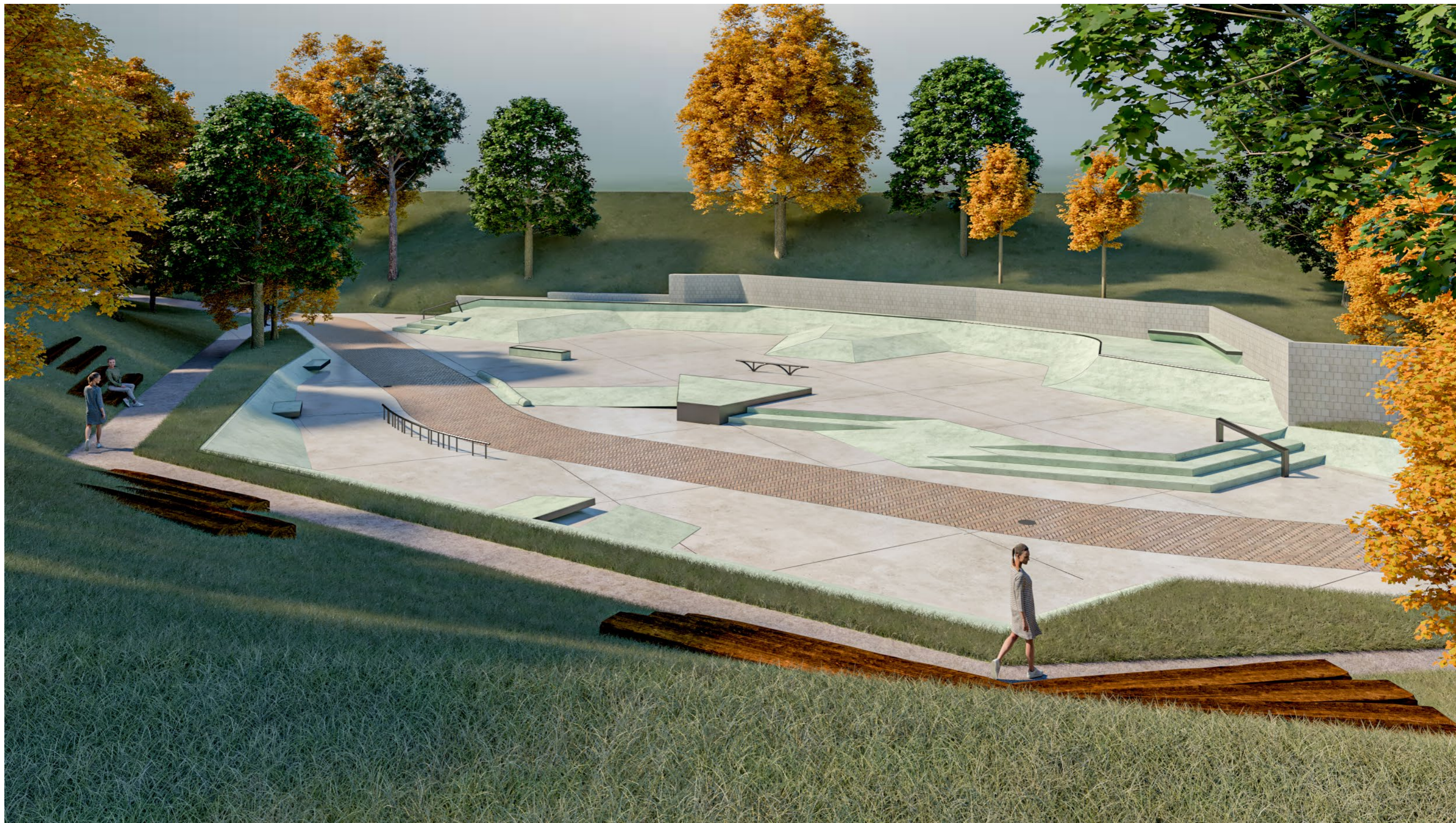
Hlavním materiálem je monolitický železobeton, ze kterého jsou vytvářeny překážky různých i organických tvarů. Některé prvky jsou z probarveného betonu, který rozbíjí šedivou a jednolitou plochu a přináší více hravosti a estetiky.

Průběžná přístupová cesta je z dlažby, která nezabraňuje plynulé jízdě všech typů koleček, ale zároveň upozorňuje uživatele skateparku na možný pohyb lidí, nebo obslužných vozidel. Zároveň přináší do skateparku, které jsou většinou nudným sterilním prostředím vyhrazeným jen úzké skupině lidí, trochu města a ulice.

V západní části lokality jsou umístěny dřevěné trámy na sezení. Ty slouží k pohodlnému pozorování jezdců ve skateparku. Orientace směrem na východ umožní pozorování bez nežádoucího oslnění.

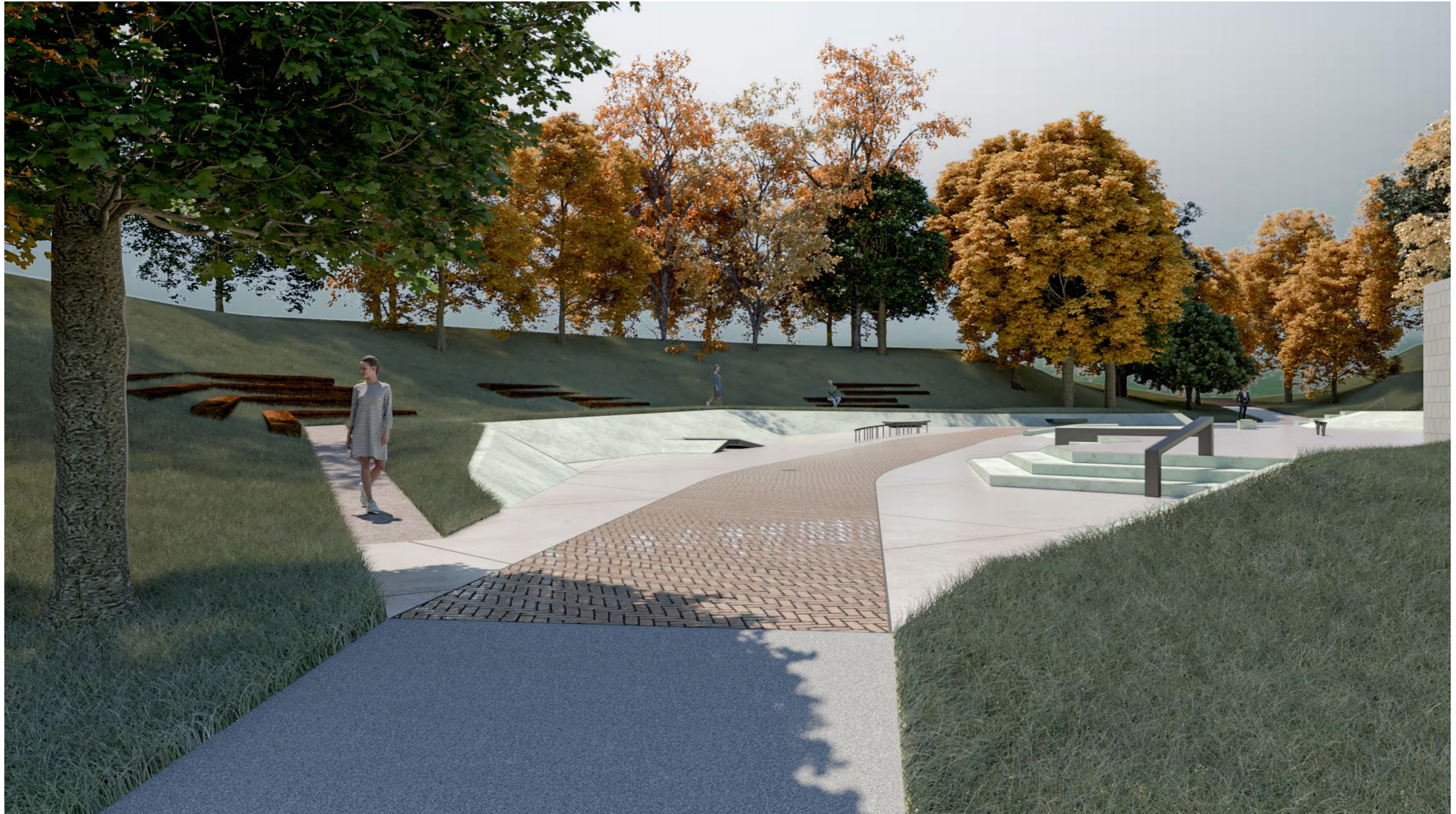
Trámy na sezení jsou dostupné po mlatové cestě, spojující jih a sever lokality mimo zónu pohybu skejťáků a umožní tak bezpečný průchod maminek s kočárky.



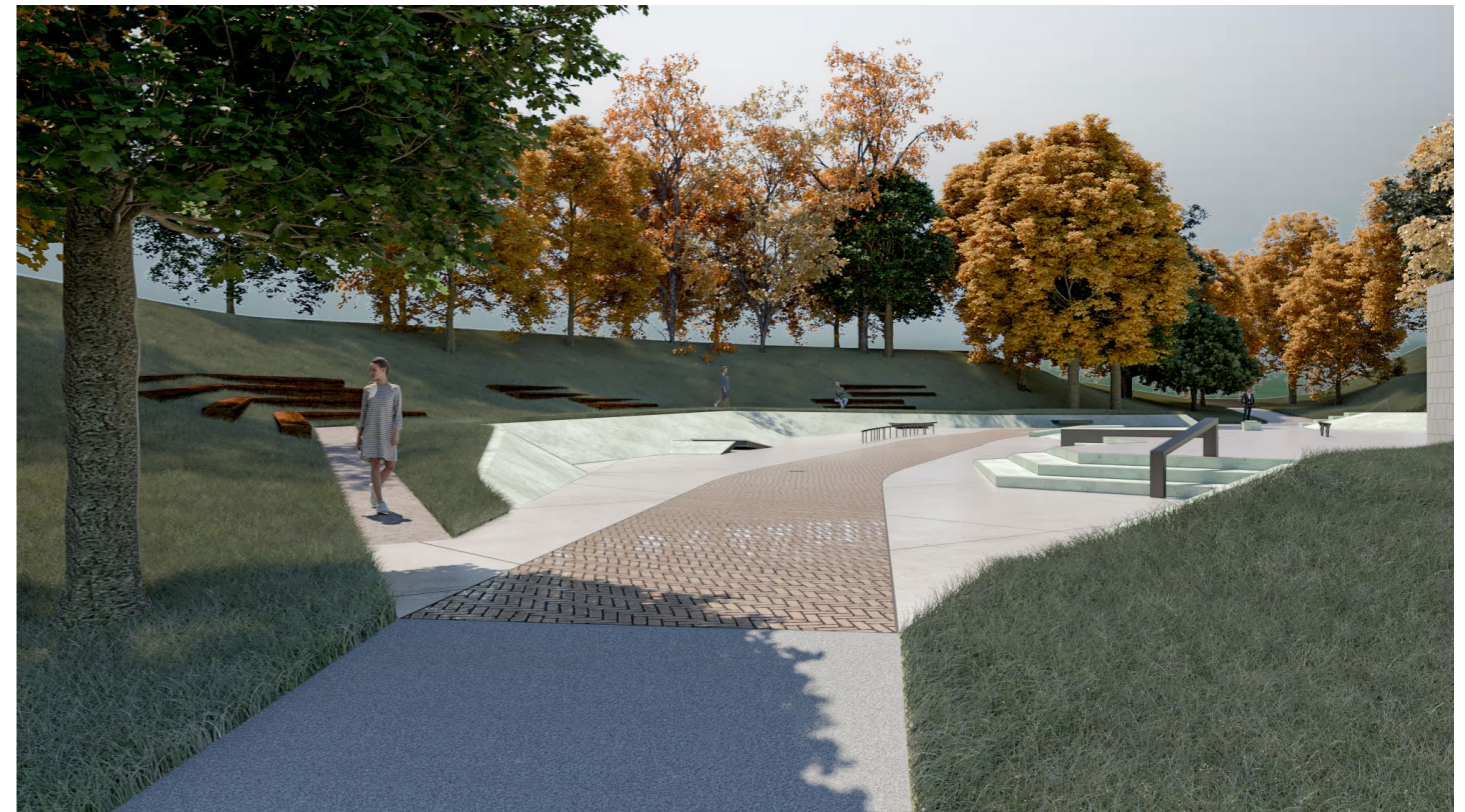




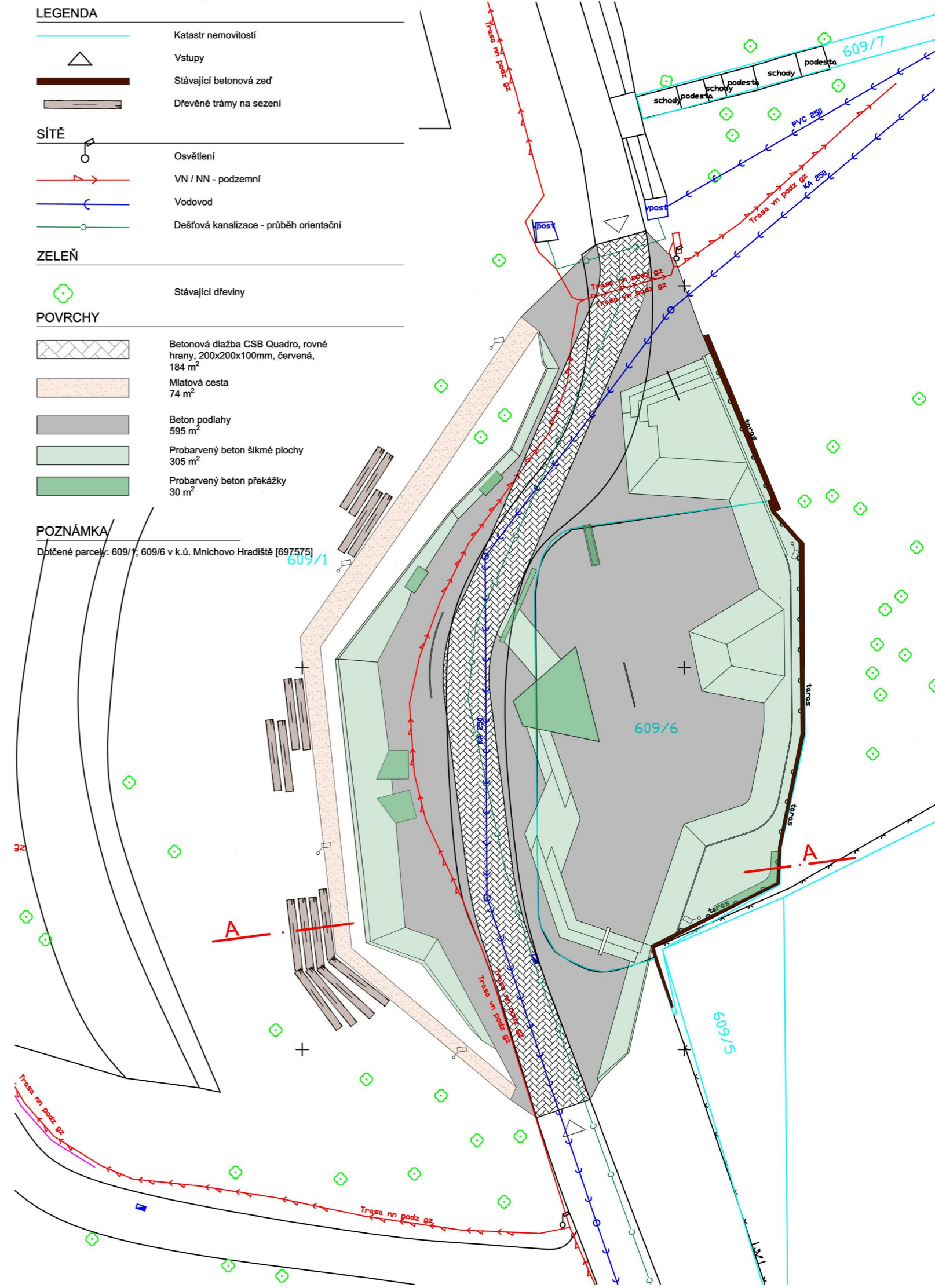
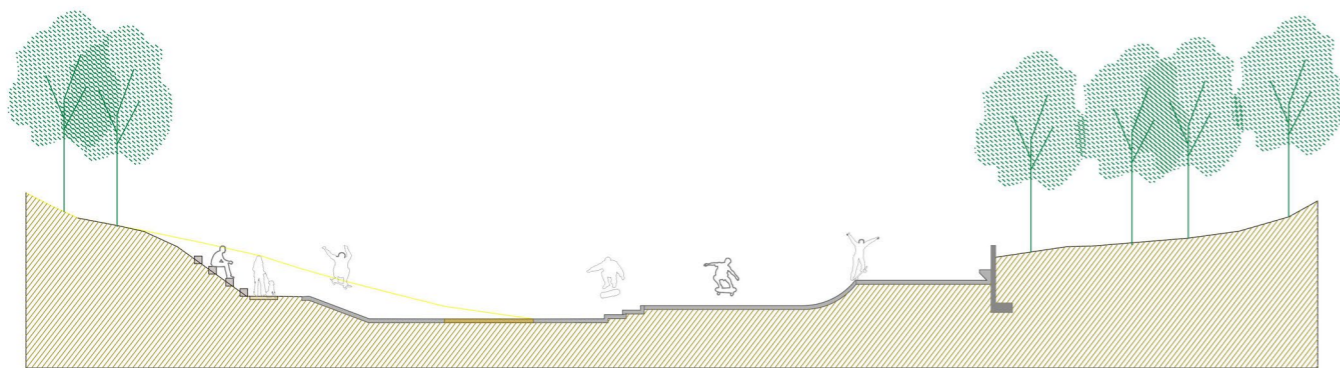








Skatepark 928 m <sup>2</sup>	5,5 mil. Kč
Cesta 184 m <sup>2</sup>	0,6 mil. Kč
Dřevěnné lavice 16 ks	0,2 mil. Kč
Pěší mlatová cesta	0,4 mil. Kč
<b>Celkem</b>	<b>6,7 mil. Kč</b>



Varianta „Mercedes“

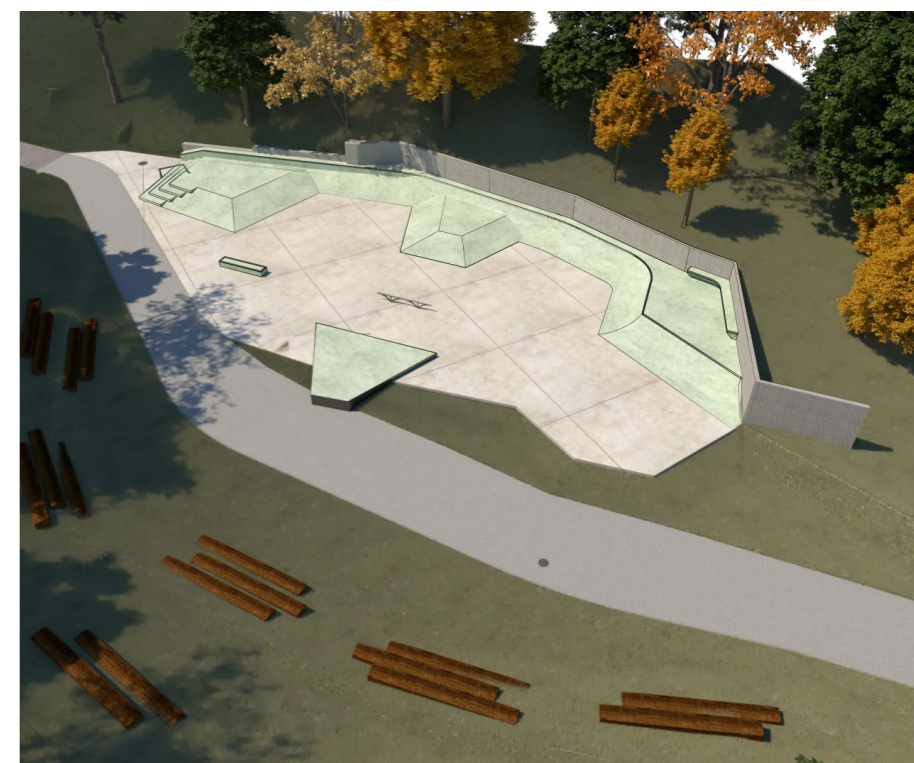
Skatepark 928 m <sup>2</sup>	5,5 mil. Kč
Cesta 184 m <sup>2</sup>	0,6 mil. Kč
Dřevěnné lavice 16 ks	0,2 mil. Kč
Pěší cesta	0,4 mil. Kč
<b>Celkem</b>	<b>6,7 mil. Kč</b>

Varianta „Superb combi“

Skatepark 791 m <sup>2</sup>	4,7 mil. Kč
Cesta 184 m <sup>2</sup>	0,6 mil. Kč
Dřevěnné lavice 16 ks	0,2 mil. Kč
<b>Celkem</b>	<b>5,5 mil. Kč</b>

Varianta „Fabie“

Skatepark 560 m <sup>2</sup>	3,4 mil. Kč
Cesta 184 m <sup>2</sup>	0,0 mil. Kč
Dřevěnné lavice 16 ks	0,2 mil. Kč
<b>Celkem</b>	<b>3,6 mil. Kč</b>



# U / U

U / U Studio s.r.o.  
Kamenická 635/5  
Praha 7, Letná  
170 00  
+420 721 262 687  
info@uustudio.cz  
uustudio.cz

