

Červeně označená lokalita zájmového území (pozemky ve spoluvlastnictví SPU)

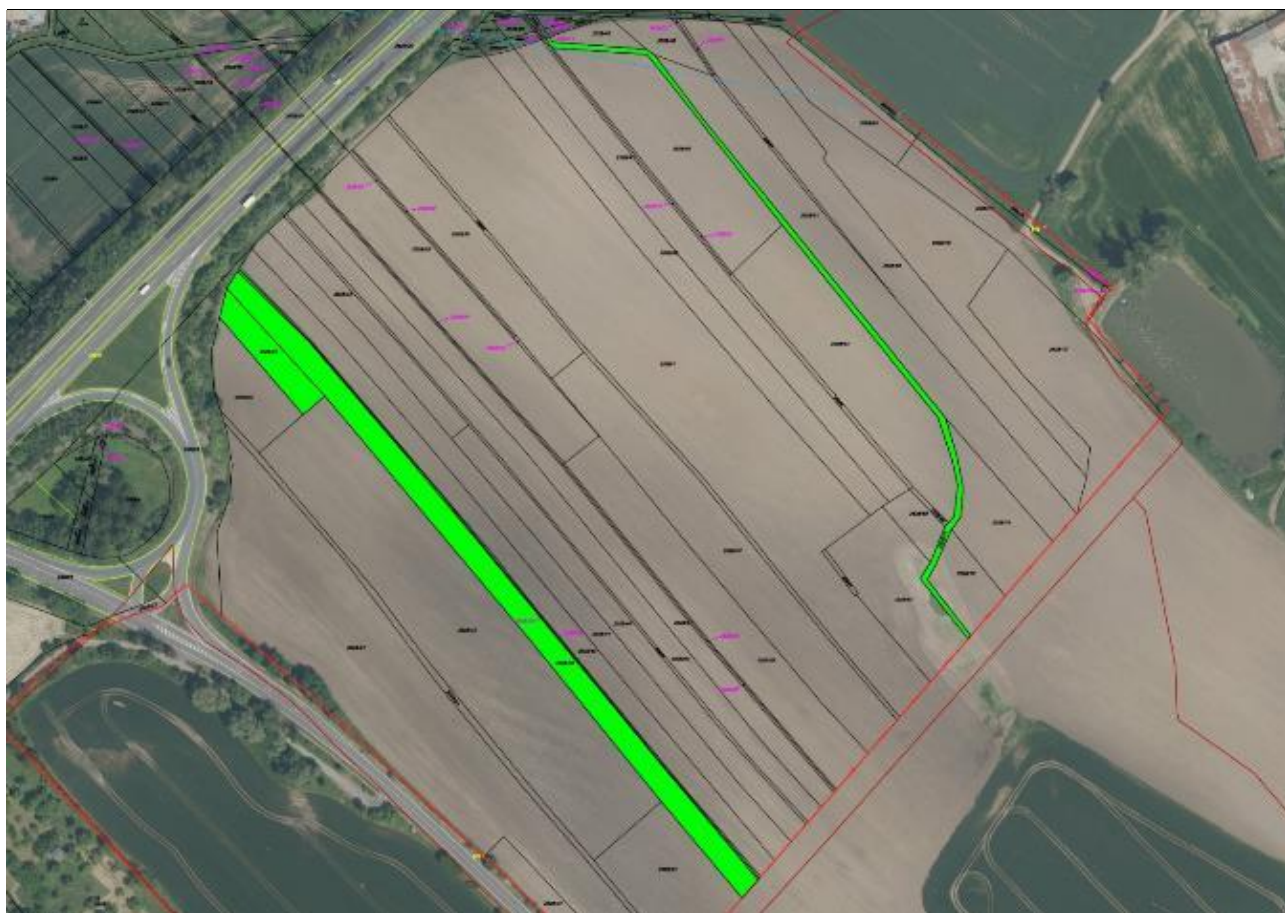
Modře označeno území, kde se nachází pozemky ve vlastnictví města nabízené ke směně – zemědělské pozemky



Pozemky ve spoluvlastnictví SPU – požadované ke směně



Pozemky ve vlastnictví města nabízené ke směně



Územní plán města

Červená šipka označuje zájmové území – lokalitu VS107

Zelená šipka označuje území, kde se nachází zemědělské pozemky ve vlastnictví města nabízené ke směně

