

HRANICE		HRANICE ŘEŠENÉHO ÚZEMÍ	KÚ KLÁŠTER HRADIŠTĚ NAD JIZEROU
	HRANICE ŘEŠENÉHO ÚZEMÍ		cca 462,14 ha
	HRANICE KATASTRÁLNÍHO ÚZEMÍ č. 665517		cca 76,70 ha KCOB 536024
	PLOCHY ZMĚN	PLOCHY FUNKČNÍCH ZMĚN V ŘEŠENÉM ÚZEMÍ	cca 17,98 ha
	PLOCHY STABILIZOVANÉ	ZASTAVITELNÉ PLOCHY	Z01 - Z19 cca 14,06 ha
		PLOCHY PŘESTAVBY	P1 cca 0,10 ha
		PLOCHY ZMĚN V KRAJINĚ	K1 - K5 cca 3,83 ha
		PLOCHY PODMÍNĚNÉ DOHODOU O PARCELACI	cca 5,75 ha

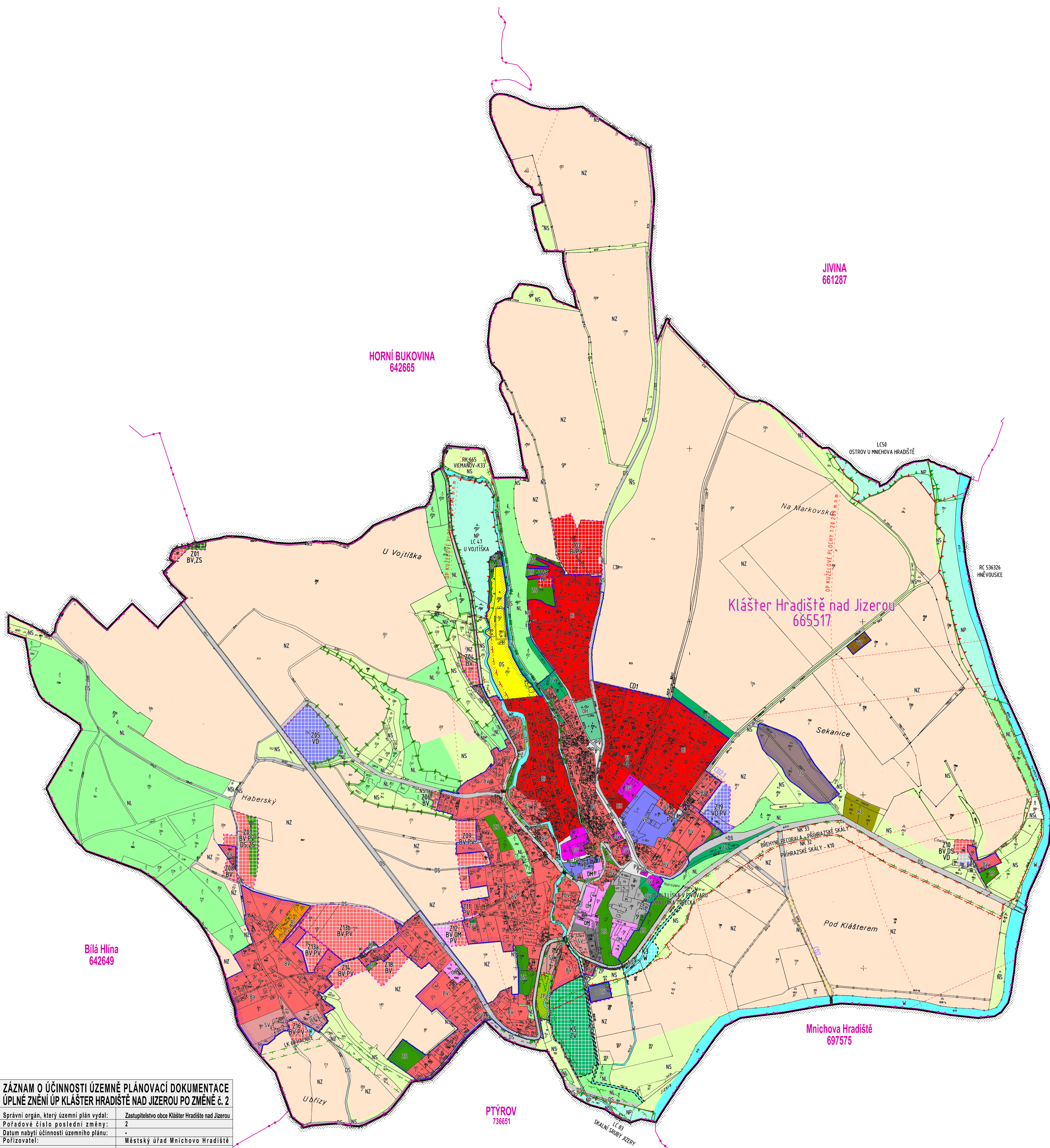
ZÁZNAM O ÚČINNOSTI ÚZEMNĚ PLÁNOVACÍ DOKUMENTACE ÚPLNĚ ZNĚNÍ ÚP KLÁŠTER HRADIŠTĚ NAD JIZEROU PO ZMĚNĚ č. 2

Správní orgán, který územní plán vydal:	Zastupitelstvo obce Klášter Hradiště nad Jizerou
Pořadové číslo poslední změny:	2
Datum nabytí účinnosti územního plánu:	-
Pořizovatel:	Městský úřad Mnichovo Hradiště
Oprávněná úřední osoba pořizovatele:	Ing. Martina Nikodémová odborný referent Odboru výstavby a územního plánování
Pořizovatel:	Podpis oprávněné úřední osoby:

KLÁŠTER HRADIŠTĚ NAD JIZEROU

k.ú.č. 665515 1:5 000

PROJEKTANT		PROJEKTANT		
ing.arch. Jan Kosík	Jan Kosík	ing.arch. Jan Kosík	Jan Kosík	
OBJEDNATEL		OBJEDNATEL		PROJEKČNÍ KANCELÁŘ
MĚSTSKÝ ÚŘAD		MĚSTSKÝ ÚŘAD		SAVÁŘHOVA 272, 295 01 MĚSTO BOLESLAV
ÚZEMNÍ PLÁN KLÁŠTER HRADIŠTĚ NAD JIZEROU		ÚZEMNÍ PLÁN KLÁŠTER HRADIŠTĚ NAD JIZEROU		ČÍSLO VÝKRESU: N - 1
ÚPLNĚ ZNĚNÍ ÚZEMNÍHO PLÁNU PO ZMĚNĚ č. 2		ÚPLNĚ ZNĚNÍ ÚZEMNÍHO PLÁNU PO ZMĚNĚ č. 2		PARA:



PLOCHY ZMĚN	PLOCHY STABILIZOVANÉ	LEGENDA	POVRCH
[Red grid]	[Red solid]	BH BYDLENÍ V BYTOVÝCH DOMECH	0,00 / - 0,19 ha
[Red grid]	[Red solid]	BI BYDLENÍ V RODINNÝCH DOMECH - MĚSTSKÉ A PŘÍMĚSTSKÉ	- 2,09 / - 18,16 ha
[Red grid]	[Red solid]	BV BYDLENÍ V RODINNÝCH DOMECH - VENKOVSKÉ	- 7,53 / - 32,90 ha
[Orange grid]	[Orange solid]	RI REKREACE PLOCHY STAVEB PRO RODINNOU REKREACI	0,00 / - 0,55 ha
[Green grid]	[Green solid]	RZ REKREACE ZAHŘÁDKOVÉ OSADY	0,00 / - 0,69 ha
[Purple grid]	[Purple solid]	OV OBČANSKÉ VYBAVENÍ VEŘEJNÁ INFRASTRUKTURA	0,00 / - 1,10 ha
[Yellow grid]	[Yellow solid]	OM OBČANSKÉ VYBAVENÍ Komerční zařízení malá až střední	- 0,20 / - 1,35 ha
[Light green grid]	[Light green solid]	OS OBČANSKÉ VYBAVENÍ TĚLOVÝCHOVNA A SPORTOVNÍ ZAŘÍZENÍ	0,00 / - 2,56 ha
[Light blue grid]	[Light blue solid]	OH OBČANSKÉ VYBAVENÍ HRBITOVY	0,00 / - 0,56 ha
[Dark green grid]	[Dark green solid]	SV SMÍŠENÉ OBYTNÉ VENKOVSKÉ	0,00 / - 2,12 ha
[Grey grid]	[Grey solid]	DS DOPRAVNÍ INFRASTRUKTURA SILNIČNÍ	- 0,50 / - 13,80 ha
[Dark grey grid]	[Dark grey solid]	TI TECHNICKÁ INFRASTRUKTURA INŽENÝRSKÉ SÍTĚ	- 0,30 / - 0,70 ha
[Brown grid]	[Brown solid]	TO TECH. INF. PLOCHY PRO STAVBY A ZAŘÍZENÍ PRO NAKLÁDÁNÍ S ODPADY	0,00 / - 0,25 ha
[Light purple grid]	[Light purple solid]	VL VÝROBA A SKLADOVÁNÍ LEHKÝ PRŮMYSL	0,00 / - 1,25 ha
[Blue grid]	[Blue solid]	VO VÝROBA A SKLADOVÁNÍ DROBNÁ A ŘEMESLNÁ VÝROBA	- 2,65 / - 1,95 ha
[Dark blue grid]	[Dark blue solid]	VZ VÝROBA A SKLADOVÁNÍ ZEMĚDĚLSKÁ VÝROBA	0,00 / - 0,22 ha
[Light blue grid]	[Light blue solid]	PV VEŘEJNÁ PROSTRANSTVÍ	- 0,80 / - 0,79 ha
[Green grid]	[Green solid]	ZV VEŘEJNÁ PROSTRANSTVÍ VEŘEJNÁ ZELEN	- 2,92 / - 2,02 ha
[Dark green grid]	[Dark green solid]	ZS ZELEN SOUKROMÁ A VYHRAZENÁ	- 0,50 / - 4,47 ha
[Light green grid]	[Light green solid]	ZP ZELEN PŘÍRODNÍHO CHARAKTERU	0,00 / - 0,74 ha
[Blue grid]	[Blue solid]	W PLOCHY VODNÍ A VODOHOSPODÁRSKÉ	- 0,40 / - 8,10 ha
[Light orange grid]	[Light orange solid]	NZ PLOCHY ZEMĚDĚLSKÉ	0,00 / - 288,81 ha
[Light green grid]	[Light green solid]	NL PLOCHY LEŠNÍ	0,00 / - 36,17 ha
[Light blue grid]	[Light blue solid]	NP PLOCHY PŘÍRODNÍ	0,00 / - 9,98 ha
[Light green grid]	[Light green solid]	NS PLOCHY SMÍŠENÉ NEZASTAVĚNÉHO ÚZEMÍ	0,00 / - 33,79 ha
[Light green grid]	[Light green solid]	NS PLOCHY SMÍŠENÉ NEZASTAVĚNÉHO ÚZEMÍ LESNICKÉ (VHODNÉ K ZALESNĚNÍ)	0,00 / - 0,35 ha
[Yellow grid]	[Yellow solid]	KORIDOR DOPRAVNÍ INFRASTRUKTURY MÍSTNÍHO VÝZNAMU CD2.1	- 9,27 ha

HRANICE	HRANICE	KÓ	KLÁŠTER HRADIŠTĚ NAD JIZEROU	cca
[Dashed line]	HRANICE ŘEŠENÉHO ÚZEMÍ	KŁ	KLÁŠTER HRADIŠTĚ NAD JIZEROU	cca 462,14 ha
[Dotted line]	ZASTAVĚNÉ ÚZEMÍ	ST	STANOVENE K S. T. 2017	cca 76,70 ha
[Dashed line]	HRANICE KATASTRALNÍHO ÚZEMÍ č. 665515	IC	IC08 536024	cca 14,05 ha
[Dotted line]	ZASTAVITELNÉ PLOCHY	Z01 - Z19	P1	cca 1,05 ha
[Dashed line]	PLOCHY PŘESTAVBY	K1 - K5		cca 3,83 ha
[Dotted line]	PLOCHY ZMĚN V KRAJINĚ			

PŘÍRODNÍ HODNOTY	HRANICE	KÓ	KLÁŠTER HRADIŠTĚ NAD JIZEROU	cca
[Green line]	HRANICE OCHRANĚNÉ ZÓNY NADREGIONÁLNÍHO BIODORIDORU	NK 32, NK 33		
[Green line]	NADREGIONÁLNÍ BIODORIDOR	NK 32, NK 33		
[Green line]	REGIONÁLNÍ BIODORIDOR	RK 665		
[Green line]	REGIONÁLNÍ BIOCENTRUM	RC 536326		
[Green line]	LOKÁLNÍ BIOCENTRUM	LX 68		
[Green line]	LOKÁLNÍ BIOCENTRUM	LC 47, LC 50, LC 83		
[Green line]	INTERAKTIVNÍ PRVKY			
[Green line]	OCHRANNÉ PÁSMO PŘÍRODNÍ PAMÁTKY PP 665			90 m
[Green line]	PAMÁTKY STROM VECNĚ OCHRANĚNÉHO PÁSMU			3843 LÚSKA TURECKA

ZÁZNAM O ÚČINNOSTI ÚZEMNĚ PLÁNOVACÍ DOKUMENTACE ÚPLNĚ ZNĚNÍ ÚP KLÁŠTER HRADIŠTĚ NAD JIZEROU PO ZMĚNĚ č. 2	
Správní orgán, který územní plán vydal:	Zastupitelstvo obce Klášter Hradiště nad Jizerou
Pořadové číslo poslední změny:	2
Datum nabytí účinnosti územního plánu:	-
Pořizovatel:	Městský úřad Mnichovo Hradiště
Oprávněná úřední osoba pořizovatele:	Ing. Martina Nikodémová odborný referent Odboru výstavby a územního plánování
Pořizovatel:	Podpis oprávněné úřední osoby:

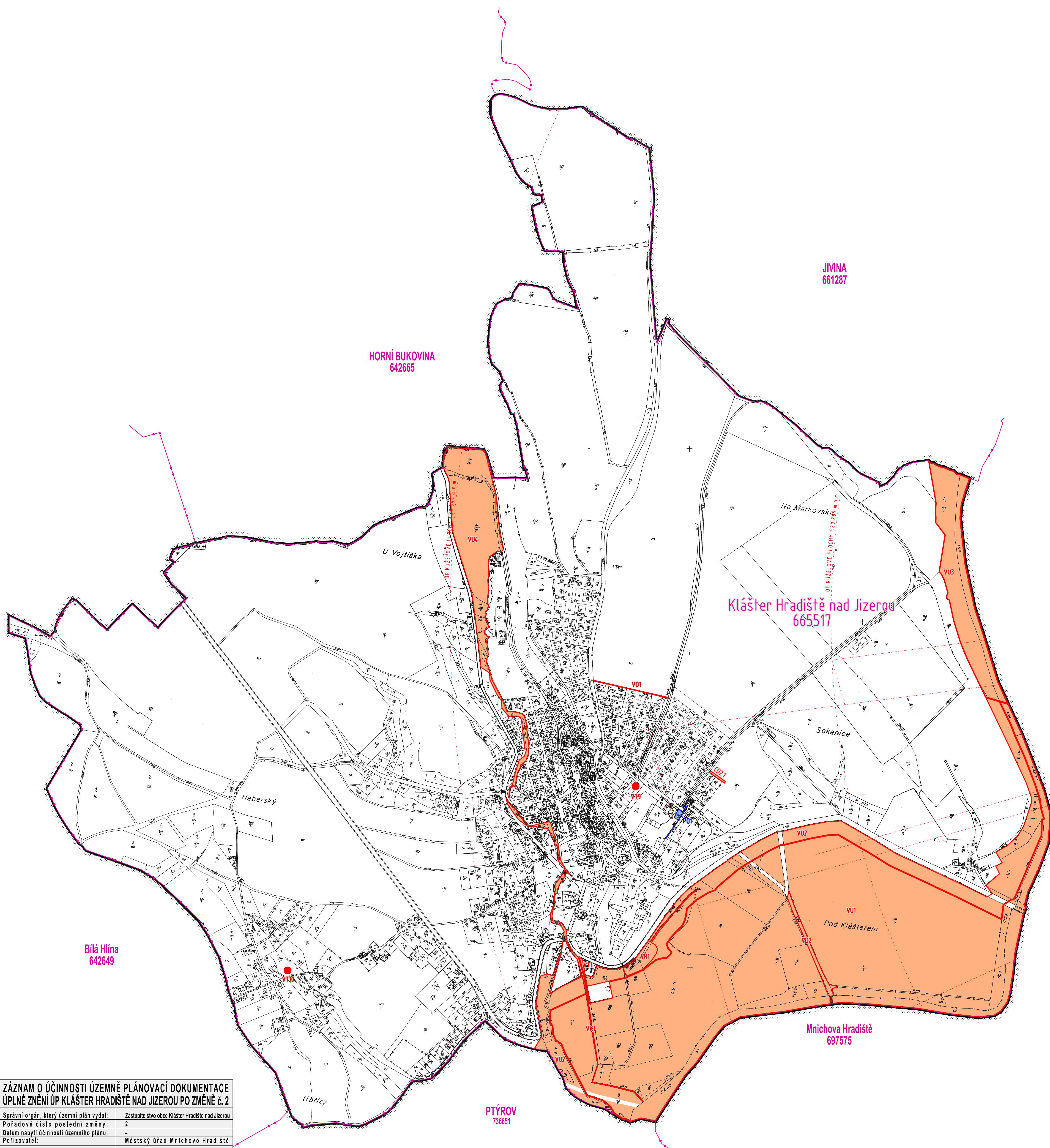
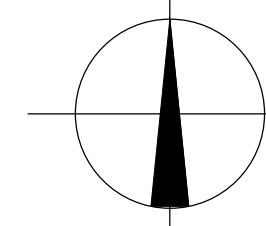
KLÁŠTER HRADIŠTĚ NAD JIZEROU

k.ú.č. 665515 1:5 000

0 50 100 250 500 700

PROJEKČNÍ KANCELÁŘ
SAVÁŘHOVA 272, 255 01 MĚLNÍK, HRADEC ZÁHRADY
tel: 326 735 266, 326 735 991, 326 735 282

PROJEKTANT ing.arch. Jan Kosík <i>Jan Kosík</i> Jana Palacha 1121, Mladá Boleslav IČO: 192 20 098 tel: 326 328 459, 773 663 584, mail: kosik@telecom.cz	PROJEKTANT ing.arch. Jan Kosík <i>Jan Kosík</i> Jana Palacha 1121, Mladá Boleslav IČO: 192 20 098 tel: 326 328 459, 773 663 584, mail: kosik@telecom.cz	PROJEKČNÍ KANCELÁŘ SAVÁŘHOVA 272, 255 01 MĚLNÍK, HRADEC ZÁHRADY tel: 326 735 266, 326 735 991, 326 735 282
OBJEDNATEL: MĚSTSKÝ ÚŘAD Mníchovo Hradiště	PORUČOVATEL: MÚ Mníchovo Hradiště	DATUM: CERVENEC 2017
OBJEDNATEL: MĚSTSKÝ ÚŘAD Mníchovo Hradiště	OBJEDNATEL: MĚSTSKÝ ÚŘAD Mníchovo Hradiště	STUPEŇ: Úplně znění ÚP MÚH po změně č. 2
ÚZEMNÍ PLÁN KLÁŠTER HRADIŠTĚ NAD JIZEROU ÚPLNĚ ZNĚNÍ ÚZEMNÍHO PLÁNU PO ZMĚNĚ č. 2		ČÍSLO VÝKRESU: N-2
HLAVNÍ VÝKRES		PÁNE:



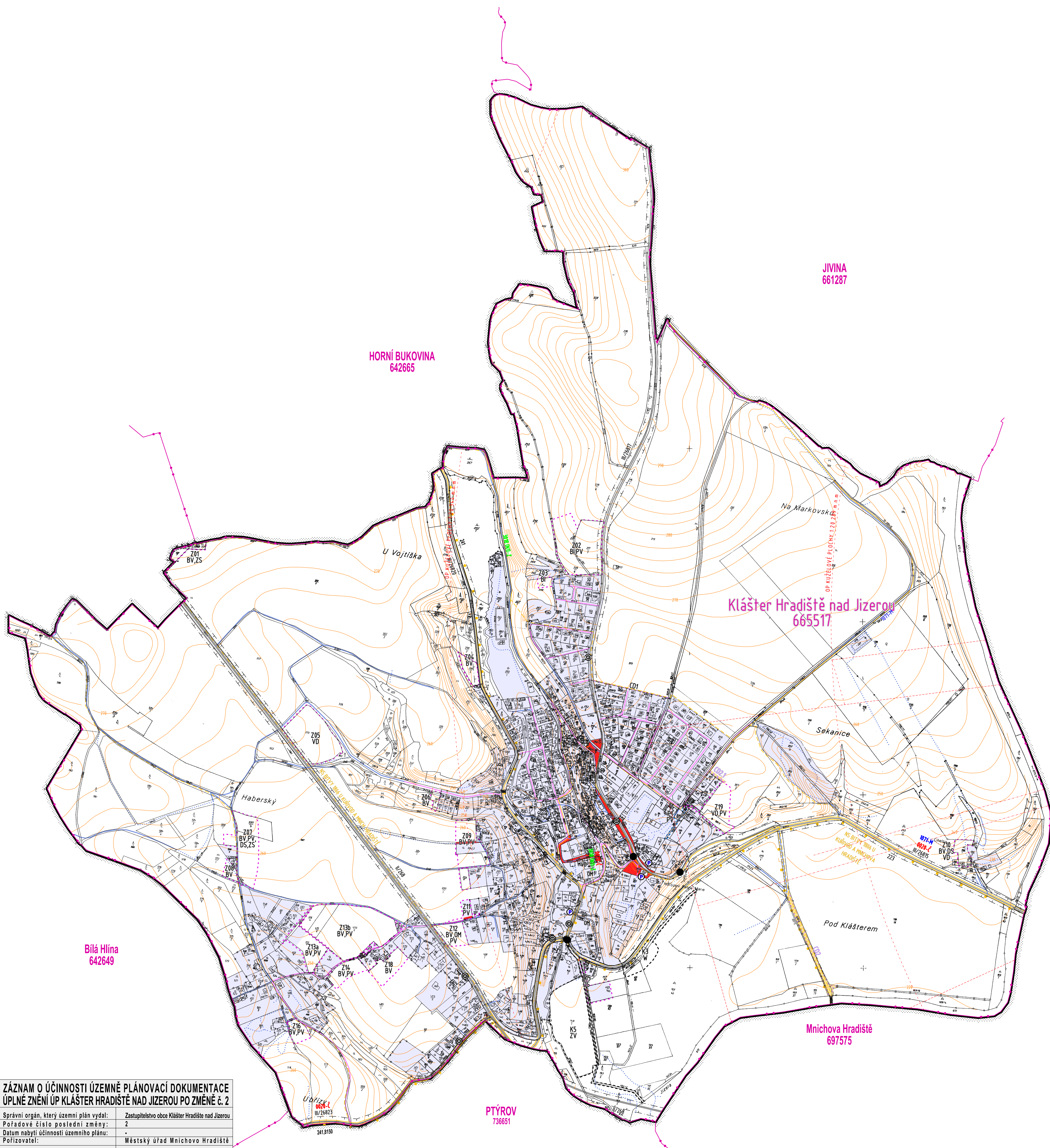
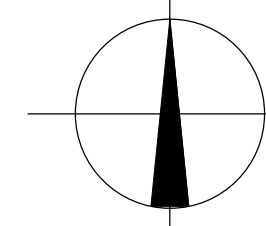
HRANICE	HRANICE ŘEŠENÉHO ÚZEMÍ	KÚ KLÁŠTER HRADIŠTĚ NAD JIZEROU	cca 482,14 ha
	HRANICE KATASTRÁLNÍHO ÚZEMÍ č. 665515		ICOB 530024
PLOCHY A LINIE	PLOCHY, KORIDORY S MOŽNOSTÍ VYVLASTNĚNÍ	VU1-4, VK1-2, VD2.1, VT1	cca 72,34 ha
	BODY S MOŽNOSTÍ VYVLASTNĚNÍ	VT9-10	
	PLOCHY, KORIDORY S MOŽNOSTÍ UPLATNĚNÍ PŘEDKUPNÍHO PRÁVA	PO1	cca 0,10 ha

ZÁZNAM O ÚČINNOSTI ÚZEMNĚ PLÁNOVACÍ DOKUMENTACE ÚPLNÉ ZNĚNÍ ÚP KLÁŠTER HRADIŠTĚ NAD JIZEROU PO ZMĚNĚ č. 2	
Správní orgán, který územní plán vydal:	Zastupitelstvo obce Klášter Hradiště nad Jizerou
Pořadové číslo poslední změny:	2
Datum nabytí účinnosti územního plánu:	-
Pořizovatel:	Městský úřad Mnichovo Hradiště
Oprávněná úřední osoba pořizovatele:	Ing. Martina Nikodémová odborný referent Odboru výstavby a územního plánování
Pořizovatel:	Podpis oprávněné úřední osoby:

KLÁŠTER HRADIŠTĚ NAD JIZEROU

k.ú.č. 665515 1:5 000

PROJEKTANT ing.arch. Jan Kosík Jana Palacha 1121 Mladá Boleslav IČO: 192 20 958 tel: 326 328 459, 773 663 584 mail: kosik@telecom.cz	PROJEKTANT ing.arch. Jan Kosík Jana Palacha 1121 Mladá Boleslav IČO: 192 20 958 tel: 326 328 459, 773 663 584 mail: kosik@telecom.cz	PROJEKČNÍ KANCELÁŘ SARAJEVSKÁ 773 295 61 BRNO tel: 326 735 266, 326 735 391, 326 735 392
KRAJ: Středočeský	PORÝZOVATEL: MÚ Mnichovo Hradiště	DATUM: CERVENEC 2017
OBJEDNATEL: OBEC KLÁŠTER HRADIŠTĚ NAD JIZEROU	STUPEŇ: Úplné znění ÚP k úř. po změně č. 2	MĚŘITKO: 1:5000
ÚZEMNÍ PLÁN KLÁŠTER HRADIŠTĚ NAD JIZEROU ÚPLNÉ ZNĚNÍ ÚZEMNÍHO PLÁNU PO ZMĚNĚ č. 2		ZAK. ČÍSLO: AKCE 07/2016
OBSAH VÝKRESU: VÝKRES VEŘEJNĚ PROSPĚŠNÝCH STAVEB, OPATŘENÍ A ASANACÍ		FORMÁT: 10 A4
ČÍSLO VÝKRESU: N - 3		PÁRE:



JIVINA
661287

HORNÍ BUKOVINA
642665

Klášter Hradiště nad Jizerou
665517

Bílá Hlína
642649

Mnichova Hradiště
697575

PTÝŘOV
736851

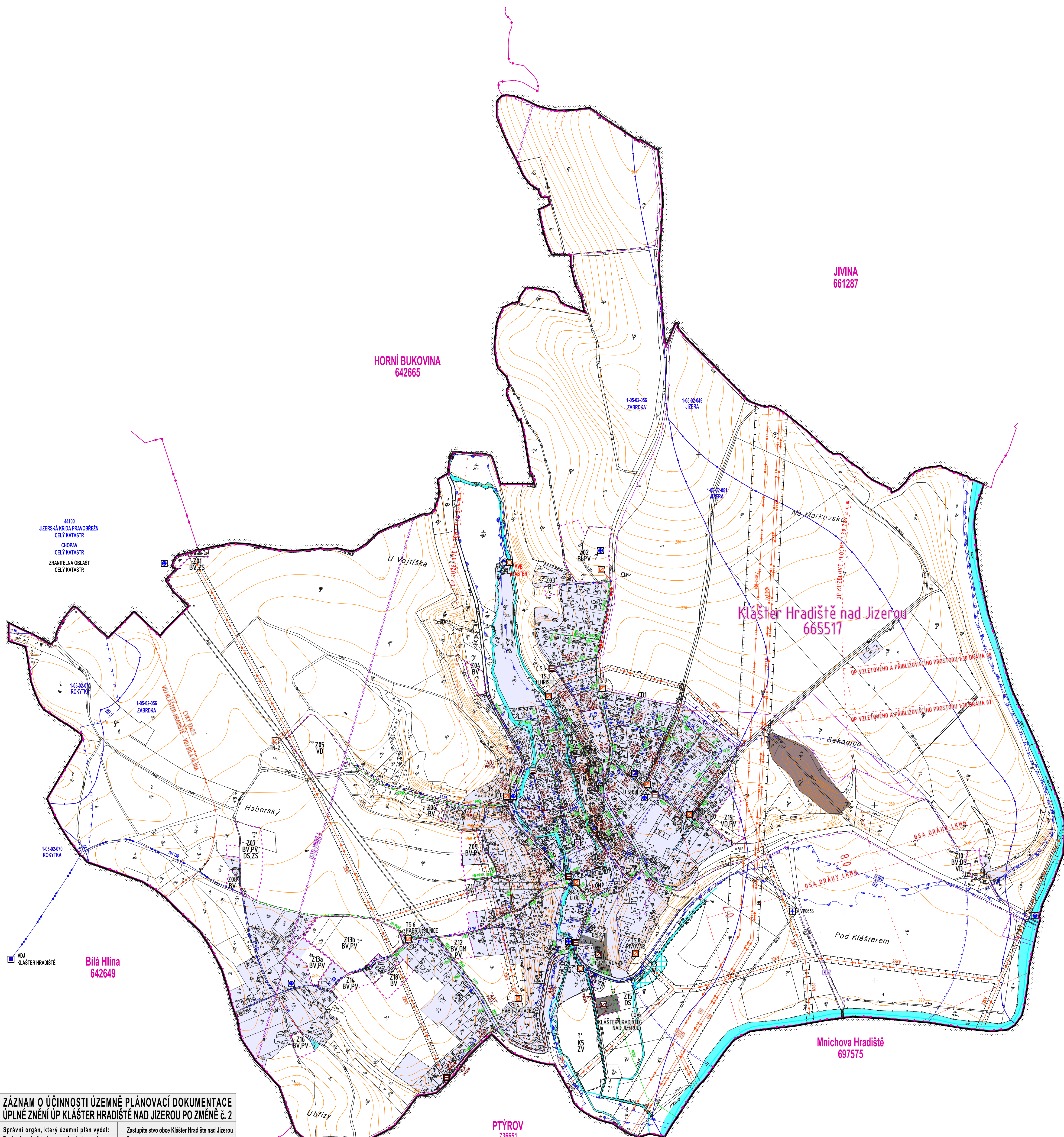
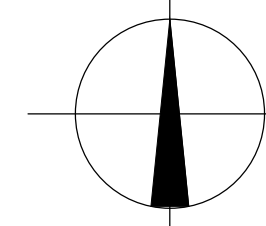
HRANICE		KÚ KLÁŠTER HRADIŠTĚ NAD JIZEROU	
	HRANICE ŘEŠENÉHO ÚZEMÍ	cca 462,14 ha	
	ZASTAVĚNÉ ÚZEMÍ	cca 76,70 ha	
	HRANICE KATASTRÁLNÍHO ÚZEMÍ č. 665515	cca 14,05 ha	
PLOCHY ZMĚN		PLOCHY STABILIZOVANÉ	
	DS DOPRAVNÍ INFRASTRUKTURA SILNIČNÍ	-0,50 / -13,84 ha	
	PV VEŘEJNÁ PROSTRANSTVÍ	-0,80 / -0,79 ha	
	ZASTAVITELNÉ PLOCHY	Z01 - Z19	cca 14,05 ha
	PLOCHY PŘESTAVBY	P1	cca 0,18 ha
	PLOCHY ZMĚN V KRAJINĚ	K3 - K5	cca 3,83 ha
DOPRAVA			
	SILNICE II TŘÍDY	II288	
	SILNICE III TŘÍDY	II2761, II2762, II2763, II2823	
	OCHRANNÉ PÁSMO KOMUNIKACE II. A III. TŘÍDY	15 m	
	MÍSTNÍ KOMUNIKACE		
	VEREJNÉ PŘÍSTUPNÉ ÚČELOVÉ KOMUNIKACE		
	OSTATNÍ KOMUNIKACE BEZ VLASTNÍHO POZEMKU		
	CYKLISTICKÁ	223, 241, 8159	
	TURISTICKÁ STEZKA ZNAČENÁ	0020 - ČERVENÁ, 1071 - MODRÁ, 2016 (N) - ZELENÁ	
	PARKOVISTÉ MIMO PROSTOR KOMUNIKACE		
	ZASTÁVKA AUTOBUSOVÉ DOPRAVY		
	DOPRAVNÍ ZÁVADY		
	OCHRANNÉ PÁSMO LETIŠTĚ LKMH CELÉ ŘEŠENÉ ÚZEMÍ	OLE ŽÚR	
	KORIDOR DOPRAVNÍ INFRASTRUKTURY MÍSTNÍHO VÝZNAMU	CD1, CD2, CD2.1	- 9,27 ha

ZÁZNAM O ÚČINNOSTI ÚZEMNĚ PLÁNOVACÍ DOKUMENTACE ÚPLNÉ ZNĚNÍ ÚP KLÁŠTER HRADIŠTĚ NAD JIZEROU PO ZMĚNĚ č. 2	
Správní orgán, který územní plán vydal:	Zastupitelstvo obce Klášter Hradiště nad Jizerou
Pořadové číslo poslední změny:	2
Datum nabytí účinnosti územního plánu:	-
Pořizovatel:	Městský úřad Mnichovo Hradiště
Oprávněná úřední osoba pořizovatele:	Ing. Martina Nikodémová odborný referent Odboru výstavby a územního plánování
Pořizovatel:	Podpis oprávněné úřední osoby:

KLÁŠTER HRADIŠTĚ NAD JIZEROU

k.ú.č. 665515 1:5 000

PROJEKTANT ing.arch. Jan Kosík Jana Palacha 1121 Mladá Boleslav IČO: 102 20 058 tel: 326 328 459, 773 663 584 mail: kosik@telecom.cz	PROJEKTANT ing.arch. Jan Kosík Jana Palacha 1121 Mladá Boleslav IČO: 102 20 058 tel: 326 328 459, 773 663 584 mail: kosik@telecom.cz	PROJEKČNÍ KANCELÁŘ SVAŘKOVSKÁ 272, 205 01 MĚLNÍK tel: 326 735 266, 326 735 991, 326 735 382
KRAJ: Středočeský	PORIZOVATEL: MÚ Mnichovo Hradiště	DATUM: CERVENEC 2017
OBJEDNATEL: OBEC KLÁŠTER HRADIŠTĚ NAD JIZEROU	STUPEŇ: Úplné znění ÚP k územnímu plánu č. 2	MĚŠTĚK: 1:5000
ÚZEMNÍ PLÁN KLÁŠTER HRADIŠTĚ NAD JIZEROU ÚPLNÉ ZNĚNÍ ÚZEMNÍHO PLÁNU PO ZMĚNĚ č. 2		ZAK. ČÍSLO: AKCE 07/2016
OBSAH VÝKRESU: VÝKRES KONCEPCE DOPRAVNÍ INFRASTRUKTURY		FORMÁT: 10.A4
ČÍSLO VÝKRESU: N - 4		PÁRE:



VODNÍ HOSPODÁŘSTVÍ		VODNÍ KLAŠTER HRADIŠTĚ (NA K.Ú. BÍLÁ HLÍNA)	
	AUTOMATICKÁ TLAKOVÁ STANICE		ATS
	OCHRANNÉ PÁSMO VODNÍHO ZDROJE		Ib
	CHRÁNĚNÁ OBLAST PŘIROZENÉ AKUMULACE VOD SEVEROČESKÁ KŘÍDA		CELÝ KATASTR
	VODNÍ ÚTVARY PODZEMNÍCH VOD JIZERSKÁ KŘÍDA PRAVOBŘEŽNÍ		CELÝ KATASTR
	VODOVODNÍ SÍŤ VČETNĚ OCHRANNÉHO PÁSMA		PROPOJOVACÍ MÍSTNÍ VODOVODNÍ RAD
	VODNÍ ÚTVARY POVRCHOVÝCH VOD		BEZEJMENNÉ MÍSTNÍ VODOVODNÍ RAD
	POZOROVACÍ VRŤ ČHMÚ		VP0653
	OCHRANNÉ PÁSMO POZOROVACÍ HO VRŤU ČHMÚ		500 m
	ZÁPRAVOVÉ ÚZEMÍ STANOVENÉ		Q _{max}
	AKTIVNÍ ZÁPRAVOVÉ ÚZEMÍ		Q _z
	ÚZEMÍ ZVLÁŠTNÍ POVODNĚ VODNÍ NADRŽE JOSEFŮV DŮL		Q _z
	POVODI ROZVOJÍ		1-45-02-470 ROKYTKA, 1-45-02-456 ZÁBRDKA, 1-45-02-049, 1-45-02-051 JIZERA
	OBJEKT / ZAŘÍZENÍ PROTIPOVODNĚ OCHRANY		HRÁZ PROTI PŘÍVALOVÝM DEŠŤM
	STOKOVÁ SÍŤ - VÝTLAK		
	STOKOVÁ SÍŤ - VÝTLAK		
	MÍSTNÍ ČIŠŤIRNA ODPADNÍCH VOD		ČOV KLAŠTER HRADIŠTĚ NAD JIZEROU, ČOV PIVOVAR
	ČERPAČÍ STANICE ODPADNÍCH VOD		Č.S. 1-6
TECHNICKÁ INFRASTRUKTURA			
	NADZEMNÍ VEDENÍ ELEKTŘIZAČNÍ SOUSTAVY		VVN 400 + 220kV
	NADZEMNÍ VEDENÍ ELEKTŘIZAČNÍ SOUSTAVY		VVN 110 kV
	NADZEMNÍ VEDENÍ ELEKTŘIZAČNÍ SOUSTAVY		VN 1-35 kV
	POZEMNÍ KABELOVÉ VEDENÍ ELEKTŘIZAČNÍ SOUSTAVY		VN 1-35 kV
	OCHRANNÁ PÁSMA VVN A VN		nad 400 kV 30 m, 220-400 kV 20 m, 110-220 kV 12 m, 1-35 kV 7 (10)
	VÝROBNA ELEKTŘINY		MVE
	TRAFOSTANICE		10
	OCHRANNÉ PÁSMA TRAFOSTANICE		2 m (30 m)
	KOMUNIKAČNÍ VEDENÍ VČ. OCHRANNÉHO PÁSMA		DÁLKOVÝ OPTICKÝ KABEL OP 1 m
	KOMUNIKAČNÍ VEDENÍ VČ. OCHRANNÉHO PÁSMA		SĚLOVACÍ KABELY OP 1 m
	KOMUNIKAČNÍ VEDENÍ		RADIORELEVOVÁ TRASA
	ELEKTŘONICKÉ KOMUNIKAČNÍ ZAŘÍZENÍ		AUTOMATICKÁ TELEFONNÍ ÚSTŘEDNA
	VEDENÍ PLYNOVODŮ VČ. OCHRANNÉHO PÁSMA		STL OP 1 m
HRANICE			
	HRANICE ŘEŠENÉHO ÚZEMÍ		KÚ KLAŠTER HRADIŠTĚ NAD JIZEROU cca 462,14 ha
	ZASTAVĚNÉ ÚZEMÍ		STANOVENE K S. T. 2017 cca 76,70 ha
	HRANICE KATASTRÁLNÍHO ÚZEMÍ č. 665515		ICOB 536024
PLOCHY ZMĚN		PLOCHY STABILIZOVANÉ	
	TI TECHNICKÁ INFRASTRUKTURA INŽENÝRSKÉ SÍTĚ		- 0,30 / - 0,70 ha
	TO TECH. INF. PLOCHY PRO STAVBY A ZAŘÍZENÍ PRO NAKLÁDÁNÍ S ODPADY		0,00 / - 2,25 ha
	W PLOCHY VODNÍ A VODOHOSPODÁRSKÉ		- 0,82 / - 7,67 ha
	ZASTAVITELNÉ PLOCHY		Z01 - Z19 cca 14,05 ha
	PLOCHY PŘESTAVBY		P1 cca 0,10 ha
	PLOCHY ZMĚN V KRAJINĚ		K1 - K5 cca 3,83 ha

ZÁZNAM O ÚČINNOSTI ÚZEMNĚ PLÁNOVACÍ DOKUMENTACE ÚPLNĚ ZNĚNÍ ÚP KLÁŠTER HRADIŠTĚ NAD JIZEROU PO ZMĚNĚ č. 2	
Správní orgán, který územní plán vydal:	Zastupitelstvo obce Klášter Hradiště nad Jizerou
Pořadové číslo poslední změny:	2
Datum nabytí účinnosti územního plánu:	-
Pořizovatel:	Městský úřad Mnichovo Hradiště
Oprávněná úřední osoba pořizovatele:	Ing. Martina Nikodémová odborný referent Odboru výstavby a územního plánování
Pořizovatel:	Podpis oprávněné úřední osoby:

KLÁŠTER HRADIŠTĚ NAD JIZEROU

k.ú.č. 665515 1:5 000

PROJEKTANT ing.arch. Jan Kosík Jana Palacha 1121, Mladá Boleslav IČO: 192 20 958 tel: 326 328 459, 773 663 584 mail: kosik@telecom.cz	PROJEKTANT ing.arch. Jan Kosík Jana Palacha 1121, Mladá Boleslav IČO: 192 20 958 tel: 326 328 459, 773 663 584 mail: kosik@telecom.cz	PROJEKČNÍ KANCELÁŘ SARAJEVSKÝ ZTV, 295 51 MĚSTSKÁ HRADBA, BRNO tel: 326 735 266, 326 735 991, 326 735 992
KRAJ: Středočeský	PORUČOVATEL: MÚ Mnichovo Hradiště	DATUM: ČERVENEC 2017
OBJEKT: OBEC KLÁŠTER HRADIŠTĚ NAD JIZEROU	STUPEŇ: Úplně znění ÚP kř.ú. po změně č. 2	MĚŘITKO: 1:500
ÚZEMNÍ PLÁN KLÁŠTER HRADIŠTĚ NAD JIZEROU ÚPLNĚ ZNĚNÍ ÚZEMNÍHO PLÁNU PO ZMĚNĚ č. 2		ZAK. ČÍSLO: AKCE 07/2016
FORMÁT: 10.A4	OBSAH VÝKRESU: VÝKRES KONCEPCE TECHNICKÉ INFRASTRUKTURY	ČÍSLO VÝKRESU: N-5

PŘÍRODNÍ HODNOTY

OBlasti krajinného rázu	OKHR 18, OKHR 28, OKHR 35
Místo krajinného rázu	Chápk 28/1
Ochranná zóna nadregionálního biokoridoru	NK 32, NK 33
Nadregionální biokoridor	NK 32, NK 33
Regionální biokoridor	RK 665
Regionální biocentrum	RC 536326
Lokální biokoridor	LX 68
Lokální biocentrum	LC 47, LC 50, LC 83
Interaktivní prvky	
Ochranné pásmo přírodní památky PP 665	50 m
Památný strom včetně ochranného pásma	3843 LÍSKA TUREČKA
Hranice biochor	
Jiná ochranná pásma	Území migrací

KULTURNÍ HODNOTY

NEMOVITÉ KULTURNÍ PAMÁTKY	456220-1585 KOSTEL, SOCHA PANNY MARIE HRBITOV A OHRADNÍ ZĚD	KOSTEL NAROZENÍ P. MARIE SOCHA SV. JANA NEPOMUCKÉHO KLÁŠTER
URBANISTICKÉ HODNOTY	AREÁL KOSTELA NAROZENÍ P. MARIE S PARKEM	
ARCHITECTONICKÝ CENNA STAVBA, SOUBOR		
KOSTEL, NAROZENÍ P. MARIE (1), ZÁMEK (2), KLÁŠTER KRYPTA (3), KLÁŠTER BRÁNA (4), SLADOVNA (5), HRBITOVNÍ KAPLE (6), DŮM S MANSARDOVOU STŘECHOU (7)		
ARCHITECTONICKÝ CENNA STAVBA, SOUBOR		
VÝZNAMNÁ STAVĚBNÍ DOMINANTA		
ÚZEMÍ S ARCHEOLOGICKÝMI NÁLEZY		
MÍSTO VÝZNAMNÉ ÚLOŽISŤ		
5 VOJENSKÝCH HROBŮ Z VÁLKY V ROCE 1866		
7 VOJENSKÝCH HROBŮ Z VÁLKY V ROCE 1866		
1 VOJENSKÝ HROB Z VÁLKY V ROCE 1866		
1 VOJENSKÝ HROB Z VÁLKY V ROCE 1866		
POMNÍK OBĚTEM Z SVĚTOVÉ VÁLKY		
POMNÍK PADLÝM Z VÁLKY V ROCE 1866		
POMNÍK OBĚTEM 1. SVĚTOVÉ VÁLKY		
KAMENNÝ KRÍŽ		
KLÁŠTERA		
POMNÍK S RELEFEM FRANTIŠKA ZVĚRNÝ		
		KLÁŠTER OVOCNÁ ULICE (a) KLÁŠTER JIVNICKÁ ULICE (b) HABR ULICE U KAŠNY (c) HABR PŘI PRAVÉ STRANĚ #288 (d) HABR PŘI PRAVÉ STRANĚ #289 (e) HABR KRŽOVIATKA #358 - KLÁŠTERSKÁ (f) KLÁŠTER PROTI OBECNÍM ÚŘADU (g) KLÁŠTER HRBITOV (h) V PARKU U OÚ (i)

TECHNICKÁ INFRASTRUKTURA

NADZEMNÍ VEDENÍ ELEKTRIZAČNÍ SOUSTAVY	VN 400 + 220kV
NADZEMNÍ VEDENÍ ELEKTRIZAČNÍ SOUSTAVY	VVN 110 kV
NADZEMNÍ VEDENÍ ELEKTRIZAČNÍ SOUSTAVY	VN 1-35 kV
PODZEMNÍ KABELOVÉ VEDENÍ ELEKTRIZAČNÍ SOUSTAVY	VN 1-35 kV
OCHRANNÁ PÁSMA VVN A VN	nad 400 kV 30 m, 220-400 kV 20 m, 110-220 kV 12 m, 1-35 kV 7 (10)
VÝROBNA ELEKTŘINY	MVE
TRAFOSTANICE	10
OCHRANNÉ PÁSMA TRAFOSTANICE	2 m (30 m)
KOMUNIKAČNÍ VEDENÍ VČ. OCHRANNÉHO PÁSMA	DÁLKOVÝ OPTICKÝ KABEL OP 1 m
KOMUNIKAČNÍ VEDENÍ VČ. OCHRANNÉHO PÁSMA	SĚLOVACÍ KABELY OP 1 m
KOMUNIKAČNÍ VEDENÍ	RADIORELEOVÁ TRASA
ELEKTRONICKÉ KOMUNIKAČNÍ ZAŘÍZENÍ	AUTOMATICKÁ TELEFONNÍ ÚSTŘEDNA
VEDENÍ PLYNOVODU VČ. OCHRANNÉHO PÁSMA	STL OP 1 m

PLOCHY ZMĚN	PLOCHY STABILIZOVANÉ		
	BH BYDLENÍ V BYTOVÝCH DOMECH	0,00 - 0,19 ha	
	BI BYDLENÍ V RODINNÝCH DOMECH - MĚSTSKÉ A PŘÍMĚSTSKÉ	-2,09 - 18,16 ha	
	BV BYDLENÍ V RODINNÝCH DOMECH - VENKOVSKÉ	-7,53 - 32,90 ha	
	RI REKREACE PLOCHY STAVBY PRO RODINNOU REKREACI	0,00 - 0,55 ha	
	RZ REKREACE ZÁHRADKOVÉ OSADY	0,00 - 0,69 ha	
	OV OBČANSKÉ VYBAVENÍ VEŘEJNÁ INFRASTRUKTURA	0,00 - 1,10 ha	
	OM OBČANSKÉ VYBAVENÍ KOMERČNÍ ZAŘÍZENÍ MALÁ AŽ STŘEDNÍ	-0,20 - 1,35 ha	
	OS OBČANSKÉ VYBAVENÍ TĚLOVÝCHOVNA A SPORTOVNÍ ZAŘÍZENÍ	0,00 - 2,56 ha	
	OH OBČANSKÉ VYBAVENÍ HRBITOVY	0,00 - 0,56 ha	
	SV SMÍŠENÉ OBYTNÉ VENKOVSKÉ	0,00 - 2,12 ha	
	DS DOPRAVNÍ INFRASTRUKTURA SILNIČNÍ	-0,50 - 13,84 ha	
	TI TECHNICKÁ INFRASTRUKTURA INŽENYRSKÉ SÍTĚ	-0,30 - 0,70 ha	
	TO TECH. INF. PLOCHY PRO STAVBY A ZAŘÍZENÍ PRO NAKLÁDÁNÍ S ODPADY	0,00 - 0,25 ha	
	VL VÝROBA A SKLADOVÁNÍ LEHKÝ PRŮMYSL	0,00 - 1,25 ha	
	VO VÝROBA A SKLADOVÁNÍ OROBNÁ A ŘEMESLNÁ VÝROBA	-2,65 - 1,95 ha	
	VZ VÝROBA A SKLADOVÁNÍ ZEMĚLSKÁ VÝROBA	0,00 - 0,22 ha	
	PV VEŘEJNÁ PROSTRANSTVÍ	-0,00 - 0,79 ha	
	ZV VEŘEJNÁ PROSTRANSTVÍ VEŘEJNÁ ZELEN	-2,52 - 2,02 ha	
	ZS ZELEN SOUKROMÁ A VYHRAŽENÁ	-0,50 - 4,47 ha	
	ZP ZELEN PŘÍRODNÍHO CHARAKTERU	0,00 - 0,74 ha	
	W PLOCHY VODNÍ A VODOHOSPODÁRSKÉ	-0,40 - 8,10 ha	
	NZ PLOCHY ZEMLĚDĚLSKÉ	0,00 - 288,81 ha	
	NL PLOCHY LEŠNÍ	0,00 - 36,17 ha	
	NP PLOCHY PŘÍRODNÍ	0,00 - 0,98 ha	
	NS PLOCHY SMÍŠENÉ NEZASTAVĚNÉHO ÚZEMÍ	0,00 - 33,79 ha	
	NSL PLOCHY SMÍŠENÉ NEZASTAVĚNÉHO ÚZEMÍ LESNICKÉ (VHOONÉ K ZALESNĚNÍ)	0,00 - 0,35 ha	
	VZDÁLENOST 50 m OD OKRAJE LESA	cca 69,17 ha	
	INVESTICE DO PŮDY 15 ODPODOBNÝCH PLOCH Z LET 1930 - 1986	cca 80,13 ha	
	KORIDOR DOPRAVNÍ INFRASTRUKTURY MÍSTNÍHO VÝZNAMU C02.1	-9,27 ha	

HRANICE

HRANICE ŘEŠENÉHO ÚZEMÍ	KÚ KLÁŠTER HRADIŠTĚ NAD JIZEROU	cca 462,14 ha
ZASTAVĚNÉ ÚZEMÍ	STANOVENÉ K S. T. 2017	cca 76,70 ha
HRANICE KATASTRÁLNÍHO ÚZEMÍ č. 665515		IC08 536024
ZASTAVITELNÉ PLOCHY	Z01 - Z19	cca 14,85 ha
PLOCHY PŘESTAVBY	P1	cca 0,16 ha
PLOCHY ZMĚN V KRAJINĚ	K1 - K5	cca 3,83 ha

DOPRAVA

SILNICE II TŘÍDY	#288
SILNICE III TŘÍDY	#2791, #2762, #2763, #26823
OCHRANNÉ PÁSMA KOMUNIKACE II A III TŘÍDY	15 m
MÍSTNÍ KOMUNIKACE	
VEŘEJNÉ PŘÍSTUPNÉ ÚČELOVÉ KOMUNIKACE	
OSTATNÍ KOMUNIKACE BEZ VLASTNÍHO POZEMKU	223, 241, 8150
CYKLOSTEZKA	0020 - ČERVENÁ, 1071 - MODRÁ, 2018 (N1) - ZELENÁ
TURISTICKÁ STEZKA ZNAČENÁ	
PARKOVISTÉ MIMO PROSTOR KOMUNIKACE	
ZASTAVKA MHD	
OCHRANNÉ PÁSMA LETIŠTĚ LKMH CELÉ ŘEŠENÉ ÚZEMÍ	DLE ŽÚR

HYGIENA PROSTŘEDÍ

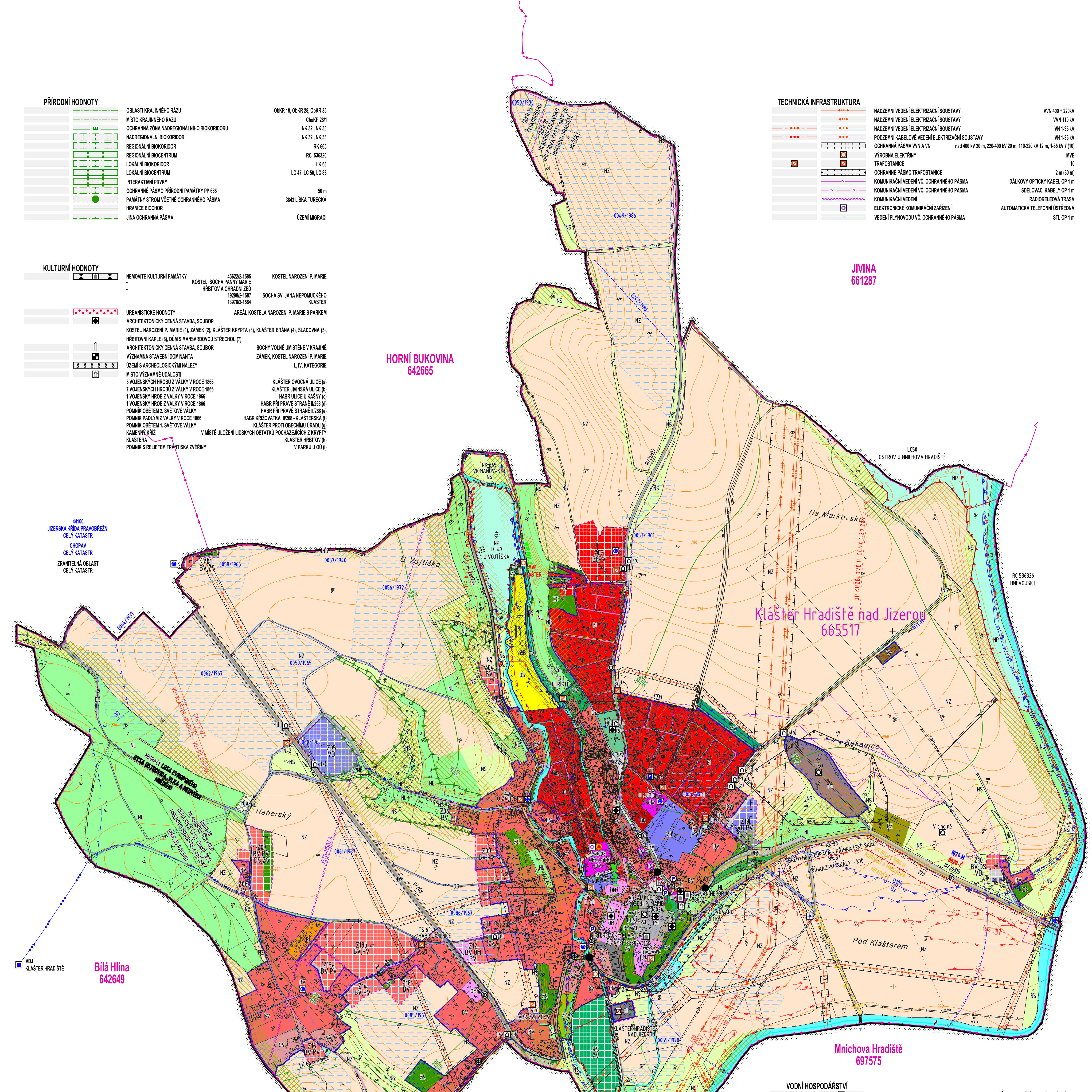
VYMEZENÉ ZÓNY HAVARIJNÍHO PLÁNOVÁNÍ	PÍVOVAR KLÁŠTER, SKLÁDKA ODPADŮ
OCHRANNÉ PÁSMA HRBITOVA	100 m
SKLÁDKA ODPADŮ (TO)	cca 2,25 ha

JEVY OSTATNÍ

OBJEKT POŽÁRNÍ OCHRANY	POŽÁRNÍ ZBRONICE
VÝZNAMNÝ VYHLÍDKOVÝ BOD	PARK U OÚ S VÝHEDEM NA ZÁMEK V MNICHOVĚ HRADIŠTĚ

ZÁZNAM O ÚČINNOSTI ÚZEMNĚ PLÁNOVACÍ DOKUMENTACE ÚPLNÉ ZNĚNÍ ÚP KLÁŠTER HRADIŠTĚ NAD JIZEROU PO ZMĚNĚ č. 2

Správní orgán, který územní plán vydal:	Zastupitelstvo obce Klášter Hradiště nad Jizerou
Pořadové číslo poslední změny:	2
Datum nabytí účinnosti územního plánu:	-
Pořizovatel:	Městský úřad Mnichovo Hradiště
Oprávněná úřední osoba pořizovatele:	Ing. Martina Nikodémová odborný referent Odboru výstavby a územního plánování
Pořizovatel:	Podpis oprávněné úřední osoby:



VODNÍ HOSPODÁŘSTVÍ

VODOJEM	VOD. KLÁŠTER HRADIŠTĚ (NA K.Ú. BILÁ HLINA)	
AUTOMATICKÁ TLAKOVÁ STANICE	ATS	
OCHRANNÉ PÁSMA VODNÍHO ZDROJE	10	
CHRÁNĚNÁ OBLAST PŘÍRODNĚ AKUMULACE VOD SEVEROČESKÁ KRIDA	CELÝ KATASTR	
ZRANITELNÁ OBLAST	CELÝ KATASTR	
VODNÍ ÚTVARY POZEMNÍCH VOD	JIZERSKÁ KRIDA PRAVOBŘEŽNÍ	
VODOVODNÍ SÍŤ VČETNĚ OCHRANNÉHO PÁSMA	PROPOJOVACÍ VODOVODNÍ ŘÁD	
VODOVODNÍ SÍŤ VČETNĚ OCHRANNÉHO PÁSMA	MÍSTNÍ VODOVODNÍ ŘÁD	
VODNÍ ÚTVARY POUZDROVÝCH VOD	BEZEJMENNÉ VODNÍ TOKY, JIZERA, ZÁBRDKA	
POZOROVACÍ VRT ČHMÚ	VP0653	
OCHRANNÉ PÁSMA POZOROVACÍHO VRTU ČHMÚ	500 m	
ZDROJ POŽÁRNÍ VODY	Q ₁₀₀	
ZÁPLAVOVÉ ÚZEMÍ STANOVENÉ	Q ₁₀₀	
AKTIVNÍ ZÁPLAVOVÉ ÚZEMÍ	Q ₁₀₀	
ÚZEMÍ ZVLÁŠTNÍHO VODNÍ NADRŽE JOSEFŮV DŮL	Q ₂	
POVOĐI ROZVODŮ	1-45-02-470 ROKYTKA, 1-45-02-498 ZÁBRDKA, 1-45-02-448, 1-45-02-451 JIZERA	
OBJEKT / ZAŘÍZENÍ PROTIPOVODNĚ OCHRANY	HRÁZ PROTI PRAVÝM DEŠŤM	
STOKOVÁ SÍŤ - KANALIZACE SPLAŠKOVÁ		
STOKOVÁ SÍŤ - VÝTLAK		
MÍSTNÍ ČIŠŤRNA ODPADNÍCH VOD	ČOV KLÁŠTER HRADIŠTĚ NAD JIZEROU, ČOV PÍVOVAR	
ČERPACÍ STANICE ODPADNÍCH VOD	Č.S. 1-6	

KLÁŠTER HRADIŠTĚ NAD JIZEROU

k.ú.č. 665515 1:5 000

PROJEKTANT	ing.arch. Jan Kosík Jana Palácova 1121 Mnichovo Hradiště IČO: 192 20 958 tel: 326 328 459, 773 663 584 mail: kosik@telecom.cz	PROJEKTANT	ing.arch. Jan Kosík Jana Palácova 1121 Mnichovo Hradiště IČO: 192 20 958 tel: 326 328 459, 773 663 584 mail: kosik@telecom.cz	PROJEKČNÍ KANCELÁŘ	PROJEKČNÍ KANCELÁŘ SARAJEVSKÁ 272, 281 51 MNICHOV HRADEČEK tel: 326 735 266, 326 735 919, 326 735 342
OBJEDNATEL	OBEC KLÁŠTER HRADIŠTĚ NAD JIZEROU	STUPEŇ	Úplné znění ÚP k územnímu plánu č. 2	ČÍSLO VÝKRESU	0-1
NÁZEV AKCE	ÚZEMNÍ PLÁN KLÁŠTER HRADIŠTĚ NAD JIZEROU ÚPLNÉ ZNĚNÍ ÚZEMNÍHO PLÁNU PO ZMĚNĚ č. 2	MEŠTĚK	1:5000	FORMÁT	10,04
OBŠAH VÝKRESU	KOORDINAČNÍ VÝKRES	ČÍSLO VÝKRESU	0-1	PÁRE	