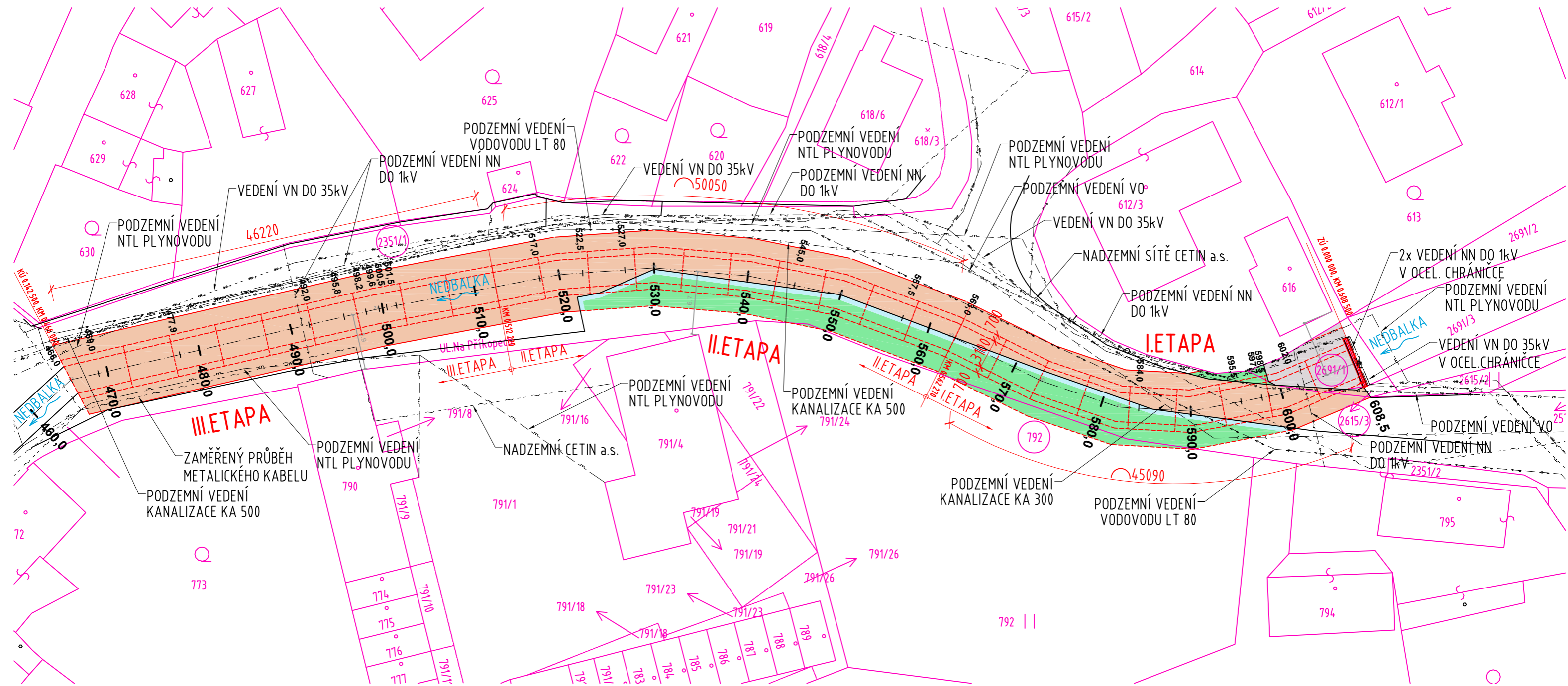


KOORDINAČNÍ SITUAČNÍ VÝKRES 1:400



LEGENDA - STÁVAJÍCÍCH INŽENÝRSKÝCH SÍTÍ:

- — — — — PODZEMNÍ VEDENÍ NTL PLYNOVODU
- — — — — PODZEMNÍ VEDENÍ VN DO 35 kV
- — — — — PODZEMNÍ VEDENÍ NN DO 1 kV
- — — — — PODZEMNÍ VEDENÍ VODOVODU
- — — — — PODZEMNÍ VEDENÍ KANALIZACE
- VO — VO — PODZEMNÍ VEDENÍ VO
- — — — — NADZEMNÍ VEDENÍ CETIN a.s.
- — — — — PODZEMNÍ VEDENÍ METALICKÉHO KABELU

LEGENDA:

- OBNOVA ŽIVIČNÉHO KRYTU
- ZÁMKOVÁ DLAŽBA
- ŘÍMSA
- ŠTĚRKOVÁ KRAJNICE
- OHUMOSOVÁNÍ A ZATRAVNĚNÍ

POZNÁMKA:

- ZÁKRES STÁVAJÍCÍCH INŽENÝRSKÝCH SÍTÍ JE POUZE ORIENTAČNÍ, PŘED ZAPOČETÍM STAVEBNÍCH PRACÍ JE NUTNÉ VŠECHNY DOTČENÉ IS VYTÝČIT
- V PŘÍPADĚ ODKRYTÍ STÁVAJÍCÍCH IS A ZJIŠTĚNÍ JEJICH NEDOSTATEČNÉHO KRYTÍ BUDE PROVEDENA JEJICH PŘELOŽKA, EVENT. OCHRANA NA ZÁKLADĚ POŽADAVKŮ PŘÍSLUŠNÝCH SPRÁVCŮ
- PŘEVZATÉ BEZVÝKOPOVÉ ZAMĚŘENÍ ZAKRYTÍ MŮŽE VYKAZOVAT URČITOU NEPŘESNOST

<p>Pod Vodárnou 4746 466 05 Jablonec nad Nisou +420 734 158 363</p>	vypracoval	ING.R.LOUTHANOVÁ	investor	MĚSTO MNICHOVO HRADIŠTĚ	
	zodp. projektant	ING.R.LOUTHANOVÁ	zak. číslo	19-005	
	akce :	Aktualizace PD 2019 Mnichovo Hradiště, oprava zakrytí toku Nedbalka, km 0.466 000 - 0.608 500		datum	03/2019
	příloha:	Koordinační situační výkres		stupeň	DŮR, DSP, PDPS
			měřítko	1:400	
			č. přílohy:	paré:	
			C.3.		