

LEGENDA:

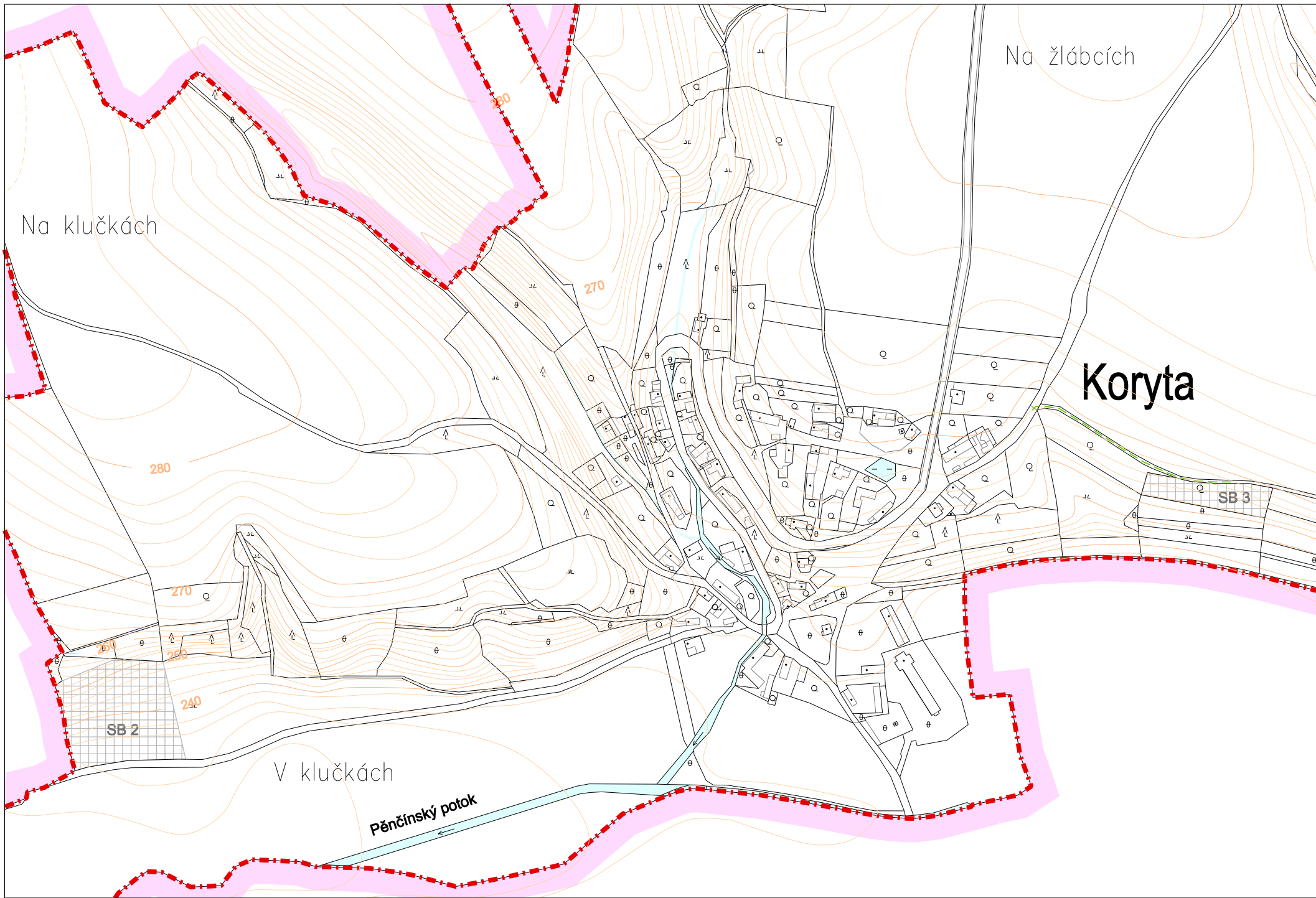
Hranice

	hranice řešeného území
	katastrální hranice

Energetika

stav	návrh	
		plynovod STL

KADLEC K.K. NUSLE, spol. s r.o. Chaberská 3, 182 00 Praha 8 Tel.,fax : 284 680 740, 284 680 750 e-mail: posta@kadleckk.cz www.kadleckk.cz			
Projektant: Ing.arch. Daniela Binderová		Operátor: Kateřina Bryndová	
Pořizovatel: Městský úřad Mnichovo Hradiště	Schvalovací orgán: Zastupitelstvo obce Koryta	Číslo smlouvy: 354/2008	
Akce: ÚZEMNÍ PLÁN KORYTA ZMĚNA Č. 1 ÚZEMNÍHO PLÁNU		Datum: 09. 2009	Výkres č.: C3.
Název výkresu: Schéma technické infrastruktury 2 - energetika a spoje		Měřítko: 1 : 5000	Kopie č.:



Koryta