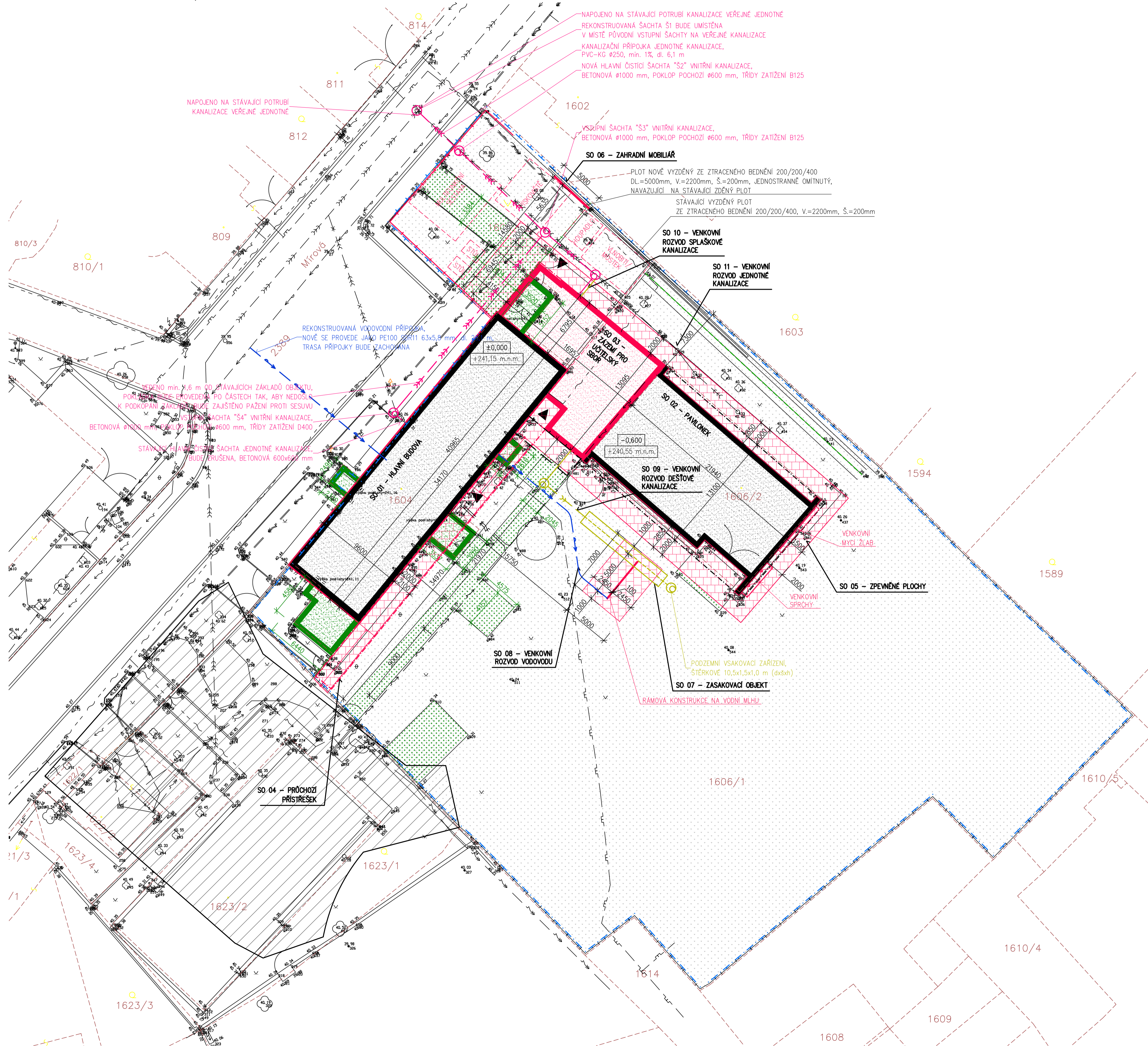


ROZŠÍŘENÍ KAPACIT MŠ MÍROVÁ V MNICHOVĚ HRADIŠTI

KOORDINAČNÍ SITUAČNÍ VÝKRES, M 1:200



LEGENDA SITUACE

- SO 01 + SO 02 - STÁVAJÍCÍ ZASTAVĚNÁ PLOCHA - 381,7m²+ 287,4m²
- NOVÝ STAV - 328m²+ 287,4m²
- SO 03 - ZASTAVĚNÁ PLOCHA ZÁZEMÍ PRO UČITELSKÝ SBOR - 162,9m²
- SO 04 - ZASTAVĚNÁ PLOCHA PRŮCHOZÍHO PŘÍSTŘEŠKU - 74,2m²
- SO 05 - ZPEVNĚNÉ PLOCHY - 368,4m²

LEGENDA ČAR A ZNAČEK

- HRANICE PARCEL DLE KN
- STÁVAJÍCÍ OPLOČENÍ
- ODSTRAŇOVANÉ OPLOČENÍ
- NOVĚ NAVRHOVANÉ OPLOČENÍ
- HRANICE ŘEŠENÉHO ÚZEMÍ
- PŘEDPOKLADANÝ VÝSKYT INŽENÝRSKÝCH A TECHNICKÝCH SÍTÍ, POLOHU OVĚRIT NA STAVĚ
- STÁVAJÍCÍ ŽIVÝ PLOT - TŮJE

- ▲ VÝŠKOPIS
- ▲ VSTUP DO OBJEKTU

LEGENDA PLOCH

- SO 01 - STÁVAJÍCÍ ZATEPLOVANÝ HLAVNÍ OBJEKT
- SO 02 - STÁVAJÍCÍ OBJEKT - PAVILONEK
- SO 03 - PŘÍSTAVBA MATEŘSKÉ ŠKOLY - ZÁZEMÍ PRO UČITELSKÝ SBOR
- BOURANÉ OBJEKTY
- NOVĚ NAVRHOVANÉ ZPEVNĚNÉ PLOCHY
- ODSTRAŇOVANÉ ZPEVNĚNÉ PLOCHY
- PLÁNOVANÁ VÝSTAVBA KOMUNITNÍHO CENTRA
- OZELENĚNÁ PLOCHA - ZAHRADA

LEGENDA INŽENÝRSKÝCH A TECHNICKÝCH SÍTÍ

- STÁVAJÍCÍ
- PODZEMNÍ SDĚLOVACÍ VEDENÍ
 - PODZEMNÍ VEDENÍ NN DO 1kV
 - PODZEMNÍ VEDENÍ VN DO 35kV
 - PODZEMNÍ VEDENÍ PLYNOVODU - NÍZKOTLAK
 - PODZEMNÍ VEDENÍ VODOVODU
 - PODZEMNÍ VEDENÍ JEDNOTNÉ KANALIZACE
 - RUŠENÉ PODZEMNÍ VEDENÍ JEDNOTNÉ KANALIZACE
- NAVRHOVANÉ
- NOVĚ NAVRHOVANÝ ROZVOD VODY
 - NOVĚ NAVRHOVANÁ DEŠŤOVÁ KANALIZACE
 - NOVĚ NAVRHOVANÁ SPLAŠKOVÁ KANALIZACE
 - NOVĚ NAVRHOVANÁ JEDNOTNÁ KANALIZACE

ÚROVEŇ ČISTÉ PODLAHY ±0,000 = 241,15 m.n.m. BpV

VEDOUČÍ PROJEKTU: Ing. Martin Běksa	KONTROLOVAL: Ing. Jiří Jakoubek	VYPRACOVAL: Bc. Kristýna Rudolfová	<p>TopDesign Projektování s.r.o. Tel.: 482 313 212, GSM: 773 952 095 projekty@top-design.cz www.top-design.cz</p>
OBC: Mnichovo Hradiště KAT. ÚZEMÍ: Mnichovo Hradiště (697575) INVESTOR: Město Mnichovo Hradiště Masarykovo náměstí 1, 295 21 Mnichovo Hradiště AKCE: ROZŠÍŘENÍ KAPACIT MŠ MÍROVÁ V MNICHOVĚ HRADIŠTI			
FORMÁT: A4	MĚŘÍTKO: 1:200	DATUM: 8/2018	ÚČEL: DSP
Č. ZAKÁZKY: 2017005	Č. VÝKRESU: PARÉ Č.:	KOORDINAČNÍ SITUAČNÍ VÝKRES, M 1:200	
C.3			