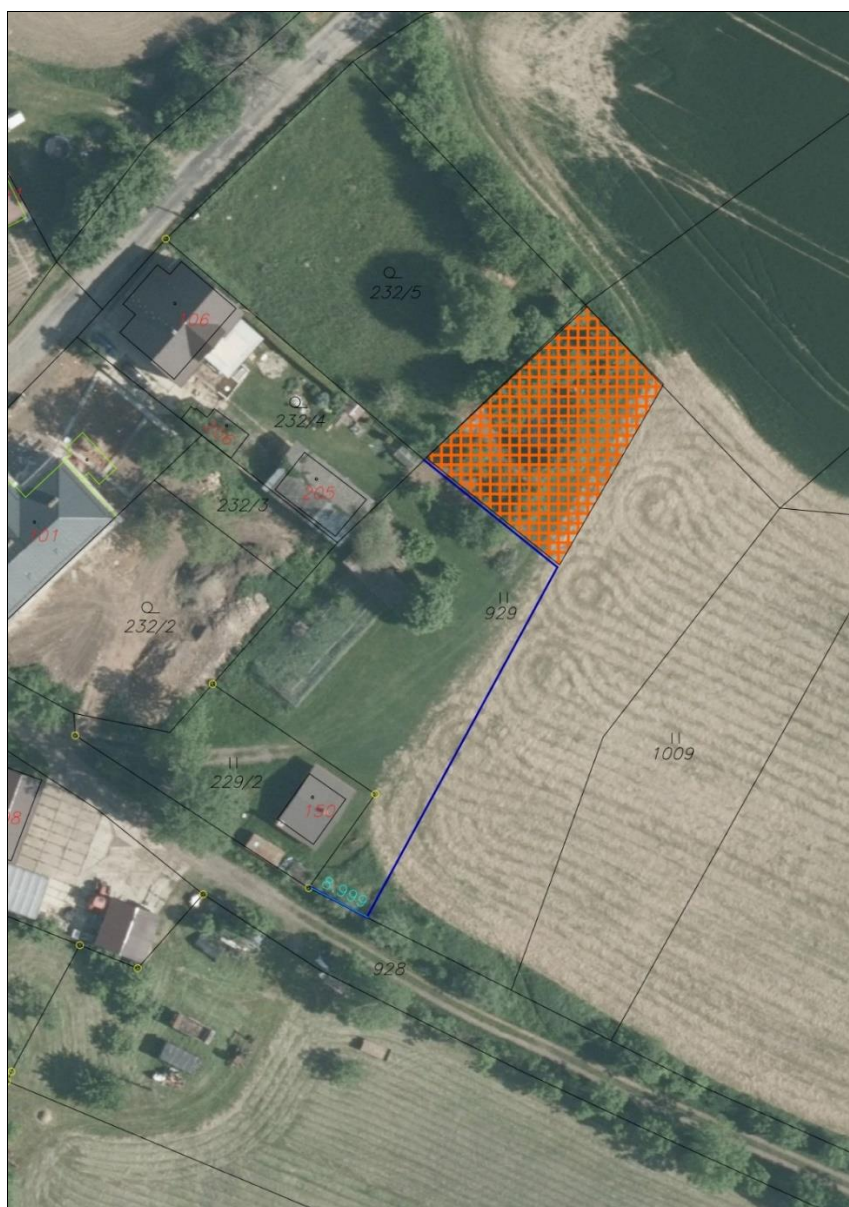


Modrý výřez: požadavek města cca 1400 m²,
 Oranžové znázornění – požadavek vlastníka do směny – cca 2000 m².



Výřez z ÚP – pozemek v soukromém vlastnictví je určen k výstavbě pro bydlení BV115 a navazuje na část pozemku oranžově znázorněného viz situační snímek výše.

