



celkový pohled na
soustavy

sv. Jan s anděly na
středovém podstavci



sv. Florián a sv. Barbora



sv. Jan - zašpiněný povrch, zelené řasy, pravá ruka doplněná výduskem



levý anděl - zašpiněný a vymytý povrch kamene, zelené řasy, vysprávký (zřetelná vysprávka na pravé tváři) - foto vpravo



pravý anděl - zašpiněný a vymytý povrch kamene, zelené řasy,
ulomená pravá ruka



foto ze srpna 2016, ještě s pravou rukou



celkový pohled na zadní část - poškozená hrubá omítka, zašpiněná a poškozená římsa
pilíře



poškozená svatozář sv. Jana, neodborně připevněná k soše



levý anděl, pohled zezadu - zašpiněný a vymytý povrch kamene,
zelené řasy



pravý anděl - pohled zezadu - zašpiněný a vymytý povrch kamene,
zelené řasy, poškozená a odpadlá omítka soklu, odhalená cihelná vyzdívka



pravý anděl - poškozený a vymytý povrch kamene se zbytky novodobého okrového nátěru, vysprávkky



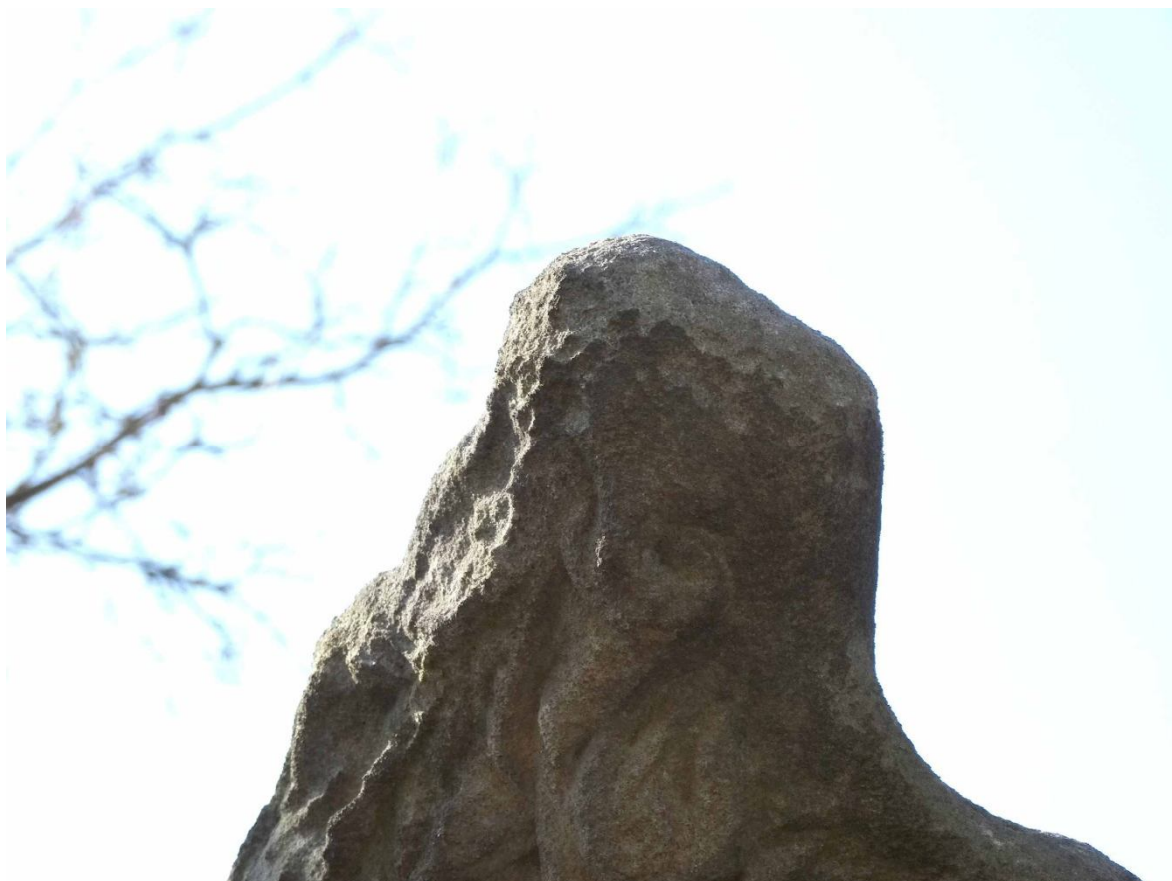
levý anděl - zašpiněný a vymytý povrch kamene, zelené řasy, poškozený kámen rozpadající se kámen



sv. Jan - zašpiněný a vymytý povrch kamene, zelené řasy, tmavé krusty



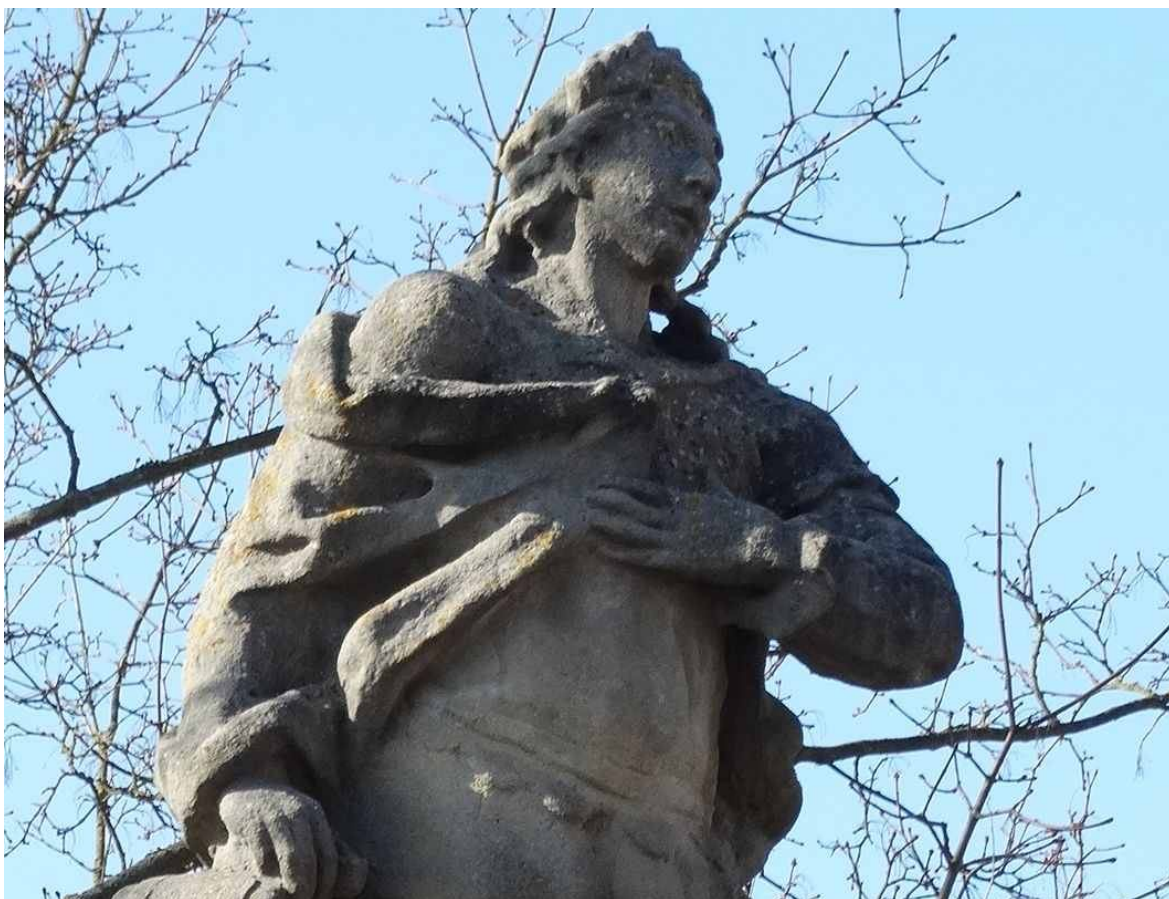
pravý anděl - zašpiněný a vymytý povrch kamene, zelené řasy, povrch přetřený vrstvou umělého kamene, která odpadá i s původním kamenem



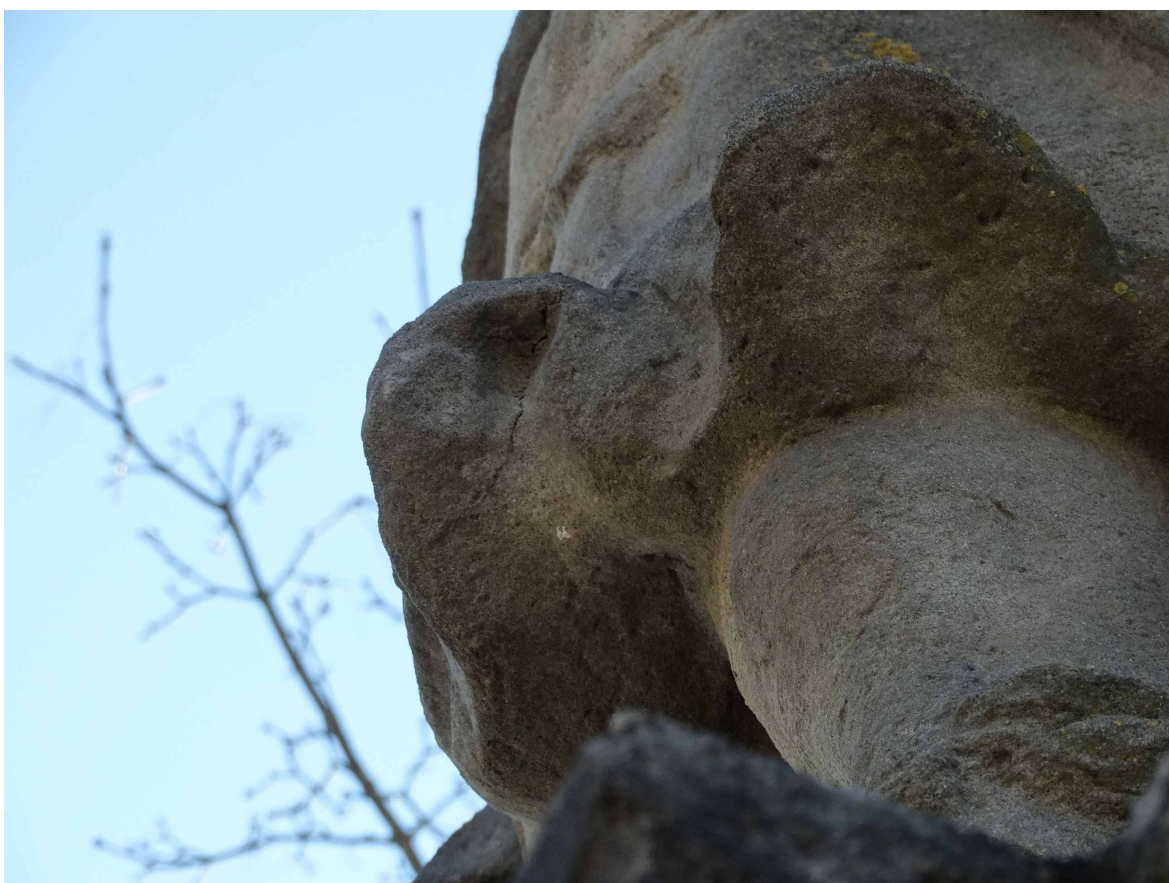
levý anděl - vymytý a poškozený povrch kamene (levé křídlo)



podstavec sv. Jana - uvolněné vrstvy nátěrů a vysprávek, pod nátěry zkorodovaný kámen



sv. Florián - zašpiněný a vymytý povrch, zelené řasy,
zaslepené hloubky modelace, trhliny (foto dole)





srovnání modelace sv. Floriána (foto vlevo) a levého anděla



podstavec sv. Jana - zašpiněný povrch, zelené řasy, vysprávky



římsa podstavce sv. Floriána - zašpiněný a vymytý povrch



kamenné desky koruny zídky - poškozený kámen, betonové doplňky a spárování



zídka - popraskaná a uvolněná omítka, odhalené zdivo



zídka s podstavcem vázy - popraskaná a uvolněná omítka, odhalené zdivo, zelené řasy





římsa středového soklu - trhliny, přetěry cementovým šlikem



stupně - levý roh doplněn smíšeným zdivem, vpravo druhotně užitě ostění



středový sokl, zídka, stupně - poškozené omítky, poškozený kámen



stupně - poškozené spárování