

Mnichovo Hradiště, VČ centrum, 02.11.2017

**Stručná historie příprav výstavby
v JZ části města,
v lokalitách A, B a C**

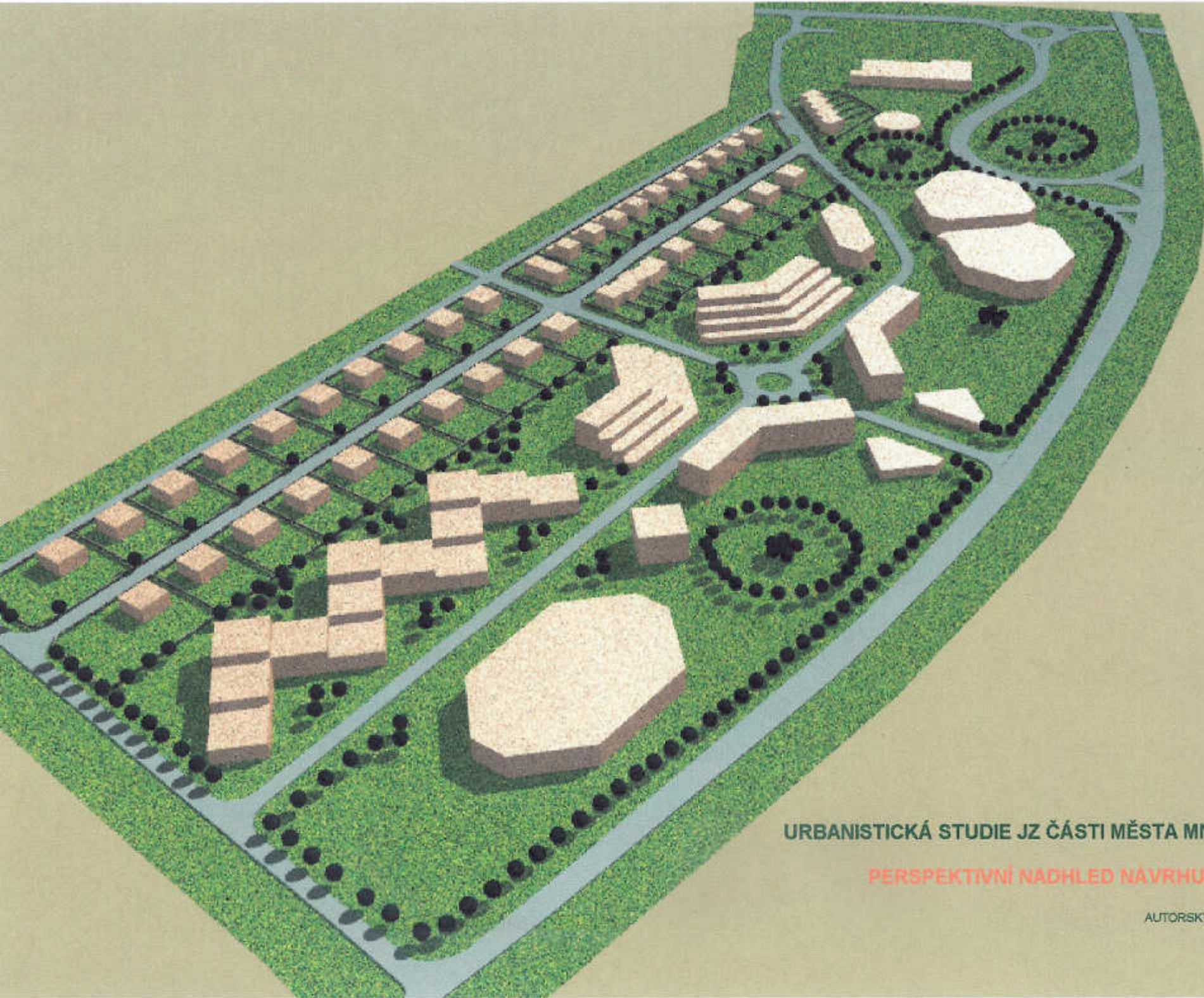
MěÚ Mn. Hradiště, Odbor IKH

Rozdělení zóny v JZ části města na části A, B a C, r. 1998



Vlastnictví, r. 1998

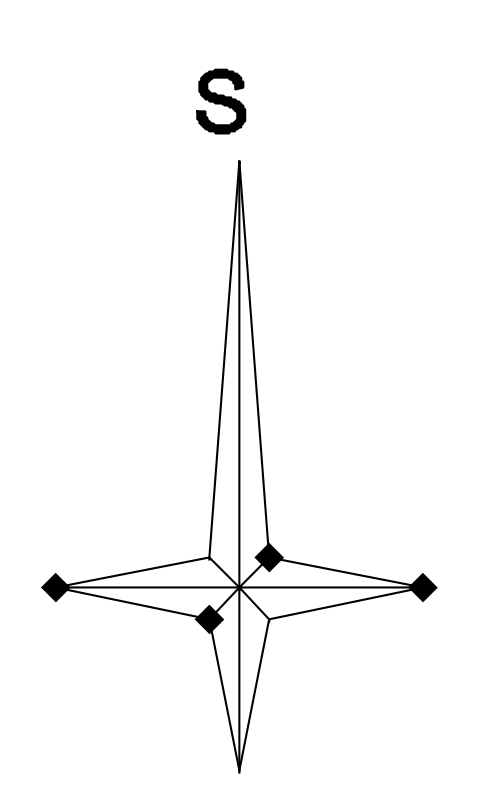
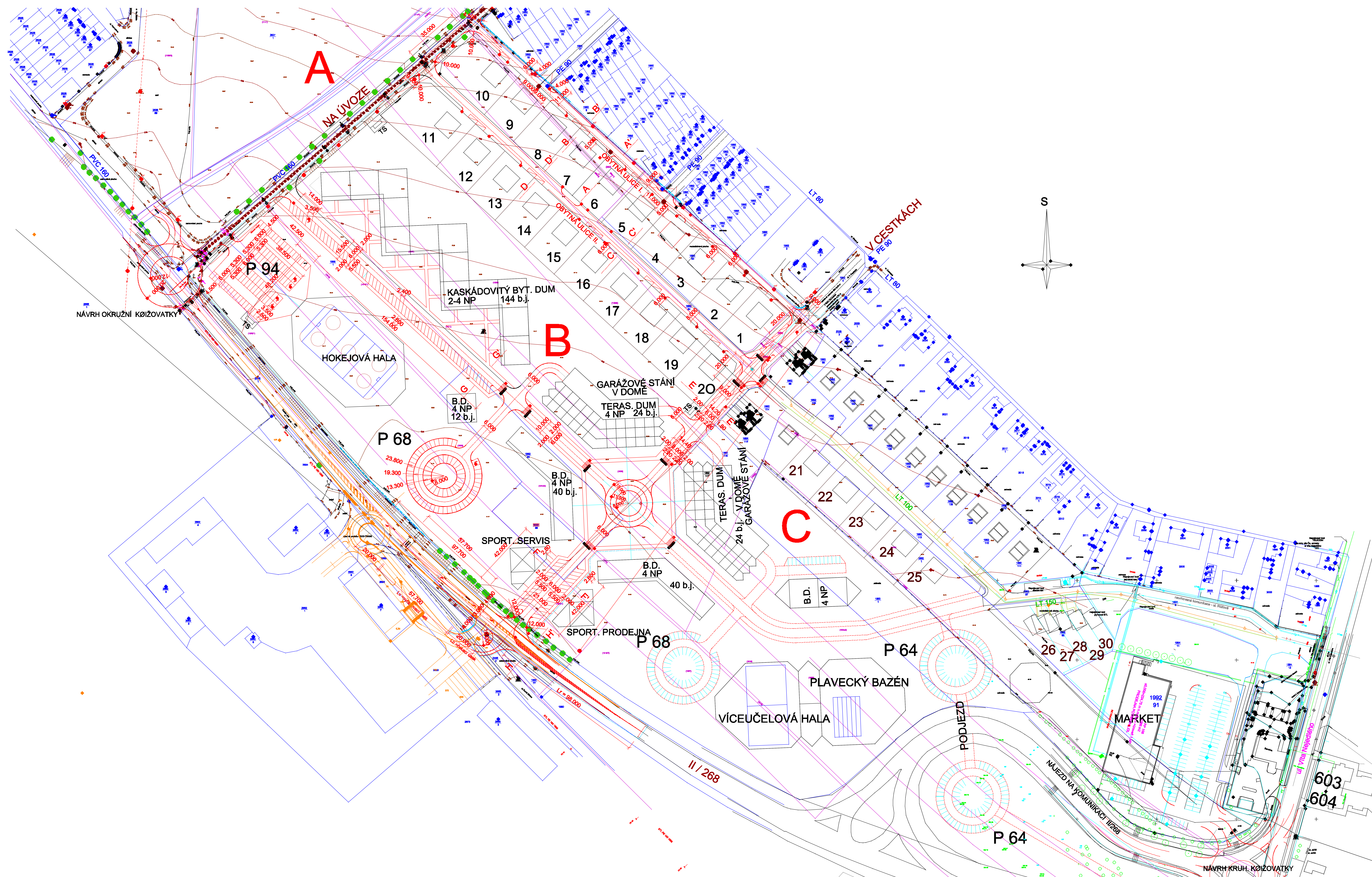




URBANISTICKÁ STUDIE JZ ČÁSTI MĚSTA MNICHOVA HRADIŠTĚ

PERSPEKTIVNÍ NADHLED NÁVRHU MĚSTSKÉ KRAJINY

AUTORSKÝ NÁVRH : JIŘÍ ŠTĚRBA , III. 2005



LEGENDA :

- komunikace jízdni obaluzná - asfaltový beton 50 + 50 mm
- komunikace jízdni - rozšíření silnice II/268, asfaltový beton 50 + 50 mm
- obytná zóna - betonová dlažba šedá tl. 80 mm
- parkoviště - betonová dlažba červená tl. 80 mm
- bezpečnostní pás - betonová dlažba červená tl. 60 mm
- příjezdová komunikace k teras.domu - betonová dlažba šedá tl. 80 mm
- zpevněná plocha u trafostanice - betonová dlažba šedá tl. 80 mm
- komunikace páří - betonová dlažba okrová tl. 60 mm
- veřejná zeleň
- komunikace jízdni v realizaci - asfaltový beton
- rodinné domy v realizaci
- stávající objekty
- navrhované domy v zóně "C"
- budoucí čerpač stanice pohonných hmot
třmý JTC Mníchovo Hradiště
- VYTÝČOVACÍ HL. BOD

Stávající inž. sítě:

- kanalizace jednotná
- kanalizace v realizaci
- vodovod
- vodovod v realizaci
- hranice řešeného území
- číslo pozemku

Čárkované jsou vyznačeny výhledové komunikace a inženýrské sítě
 Výškový systém: JTSK - Balt po vyrovnání
 Před zahájením výkopových prací je nutno nechat vytýčit všechna stávající podzemní vedení!

INVESTOR MĚSTO MNICHOVO HRADIŠTĚ	MĚSTSKÝ ÚŘAD MNICHOVO HRADIŠTĚ	
AUTORSKÝ NÁVRH ING.ARCH.JIŘÍ ŠTĚRBA	PROJEKT SO 01 KOMUNIKACE, TÚ	
ZODPOVĚDNÝ PROJEKTANT ING.ARCH.JIŘÍ ŠTĚRBA	PROJEKTANT-SPECIALISTA ING.J.BUKOVSKÁ	DATUM 1.2006
ARCE MNICHOVO HRADIŠTĚ - JZ ČÁST MĚSTA ZÓNA INDIVIDUÁLNÍHO BYDLENÍ A SMÍŠENÁ ZÓNA	FORMÁT A 4	STUPEŇ DOKUMENTACE k návrhu DUR
OBSAH SITUACE KOMUNIKACÍ	MĚŘÍTKO 1 : 1000	ČÍSLO POŘADY 3.







URBANISTICKÁ STUDIE JZ ČÁSTI MNICHOVA HRADIŠT
 PARCELACE POZEMKU M 1 : 1000 FORSKÝ NÁVRH : ING.ARCH. JI Í ŠT RBA, B EZEN 2005



- PLOCHA EŠENÁ STUDIÍ
- STÁVAJÍCÍ OBJEKTY
- OBJEKTY P EVZATÉ Z UR
- NAVŘENÉ OBJEKTY SPORTOVNÍ
- LIMITUJÍCÍ IZOFONA PRO BYDLENÍ
- OBJEKTY BYTOVÉ
- RODINNÉ DOMY
- STÁVAJÍCÍ KOMUNIKACE
- P EVZATÝ NÁVRH KOMUNIKACE
- NAVŘENÉ KOMUNIKACE
- PARKOVACÍ STÁNÍ NAVŘENÉ
- NAVŘENÉ CHODNÍKY
- OCHRANNÉ PASMŮ SILNICE II. T
- HRANICE PARCEL DLE PM
- PODKLAD OD GEODEZIE MH
- PODKLAD Z UPO MH
- VYTÝ OVACÍ OSA URBANISTICKÉ OSNOVY
- VYTÝ OVACÍ HL. BOD

VARIANTA 2

4. NÁVRH MOŽNÉHO ŘEŠENÍ



A1
P 7
PP 17140 m ²
M3 6000 m ³

A2
P 7
PP 8675 m ²
M3 31410 m ³

B1
P 3+1
PP 8995 m ²
Počet obyř. 188

B2
P 5
PP 10050 m ²
Počet obyř. 290

B3
P 5
PP 4875 m ²
Počet obyř. 130

B4
P 3+1
PP 6030 m ²
Počet obyř. 135

C1
P 2+1
PP 4325 m ²
Počet obyř. 121

C2
P 3+1
PP 19800 m ²
Počet obyř. 202

C3
P 3+1
PP 7195 m ²
Počet obyř. 121

C4
P 3+1
PP 4870 m ²
Počet obyř. 81

C5
P 3+1
PP 4180 m ²
Počet obyř. 81

D1
P 3
PP 4120 m ²
M3 14540 m ³

D2
P 3
PP 12859 m ²
M3 44100 m ³

D3
P 3
PP 6675 m ²
M3 34915 m ³

E
P 3
PP 5430 m ²
M3 19000 m ³

F
P 2+1
PP —
M3 —

G1
P 2+1
PP 1912 m ²
Počet obyř. 25

G2
P 2+1
PP 4790 m ²
Počet obyř. 88

G3
P 2+1
PP 6249 m ²
Počet obyř. 60

CELKEM
PP 12990 m ²
Počet obyř. 1505

Navigation icons: save, print, up, down, 6 / 8, zoom in, zoom out, home.

AGLOMERACE MNICHOVO HRADIŠTĚ-VESELÁ



LEGENDA ČAR:

- HRANICE AGLOMERACE MNICHOVO HRADIŠTĚ
 - STOKA AA
 - STOKA B
 - STOKA B1
 - KOORDINACE S PROJEKTEM ČOV MNICHOVO HRADIŠTĚ-INTENZIFIKACE, č.z.: 106207201/0
- } PŘEDMĚTEM ŽADOSTI K VYDÁNÍ STAVEBNÍHO POVOLENÍ

Poznámka: Podkladová mapa převzata z internetového portálu www.seznam.cz

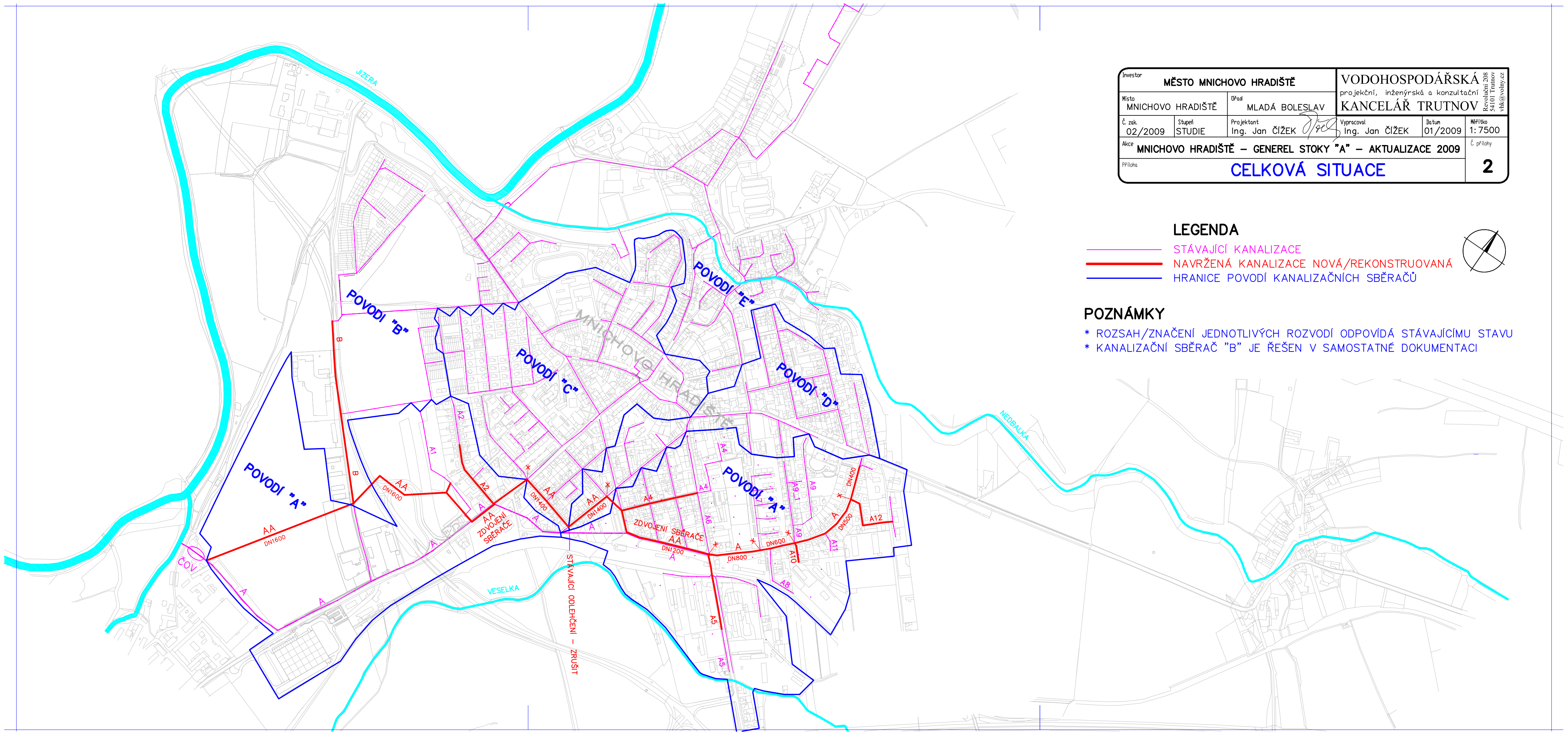
Výškový systém Balt p.v. Souřadný systém S-JTSK

6			
5			
4			
3			
2	KONCEPT K PROJEDNÁNÍ NA SFŽP	10.5.2010	Ing. Kuba
1	KONCEPT K PROJEDNÁNÍ	11.4.2010	Ing. Kuba
Revize	Popis	Datum	Schválil

HYDROPROJEKT AKČIOVÁ SPOLEČNOST <small>Čestná Praha, Vláckova 91, 140 00 Praha 4; www.hydroprojekt.cz; info@hydroprojekt.cz</small>				SWECO <small>www.swecogroup.com</small>	
VYPRACOVANĚL	Ing. Rinn	SP	Ing. Kuba	T. NEMENGA	Ing. Šilhavý
PROJEKTOVAV	Ing. Kocandová	REALIZOVANĚ	Ing. Mucha	STAVĚN	4/2010
OBJEDMATEL	Město Mníchovo Hradiště			OBJEDM	
JMĚN	MNICHOVO HRADIŠTĚ REKONSTRUKCE A DOSTAVBA KANALIZACE STOKA AA, B, B1			ČÍSLO DOKUMENTU	106207902/0600
STAVĚN				TDW	
FORMÁT				4xA4	
MĚŘÍTKO				1:5000	
AKČNÍ ČÍSLO	003543/10/1				
PRŮBĚH	SITUACE ŠIRŠÍCH VZTAHŮ			ČÍSLO PRŮBĚHU	1.C.1

Tato dokumentace včetně všech příloh (a včetně dat poskytnutých objednatelem) je důvěrná vlastnictvím společnosti HYDROPROJEKT a SWECO. Každá část této dokumentace je určena k účelům vyplývajícím z uzavřené smlouvy bez jakéhokoli omezení. Jež částí této dokumentace, jejíž publikování nebo jakákoliv jiné užití není v souladu s uzavřenou smlouvou, je zakázáno. Každá kopie této dokumentace musí být čitelná a musí obsahovat všechny údaje uvedené v této dokumentaci. Pokud je třeba upravit dokumentaci, musí být upraveny všechny přílohy. Funkční: Pořizovatelé jsou odpovědní pouze k účelům čísla 01 nebo originálu přílohy (části).

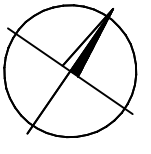
VESELÁ



Investor		MĚSTO MNICHOVO HRADIŠTĚ		VODOHOSPODÁŘSKÁ	
Místo		MLADÁ BOLESLAV		projekční, inženýrská a konzultační	
Mnichovo Hradiště		KANCELÁŘ TRUTNOV		KANCELÁŘ TRUTNOV	
Č. zak.	Stupeň	Projektant	Vypracoval	Dotčen	Měřítko
02/2009	STUDIE	Ing. Jan ČÍŽEK	Ing. Jan ČÍŽEK	01/2009	1:7500
Název					Č. přílohy
MNICHOVO HRADIŠTĚ – GENEREL STOKY "A" – AKTUALIZACE 2009					2
CELKOVÁ SITUACE					

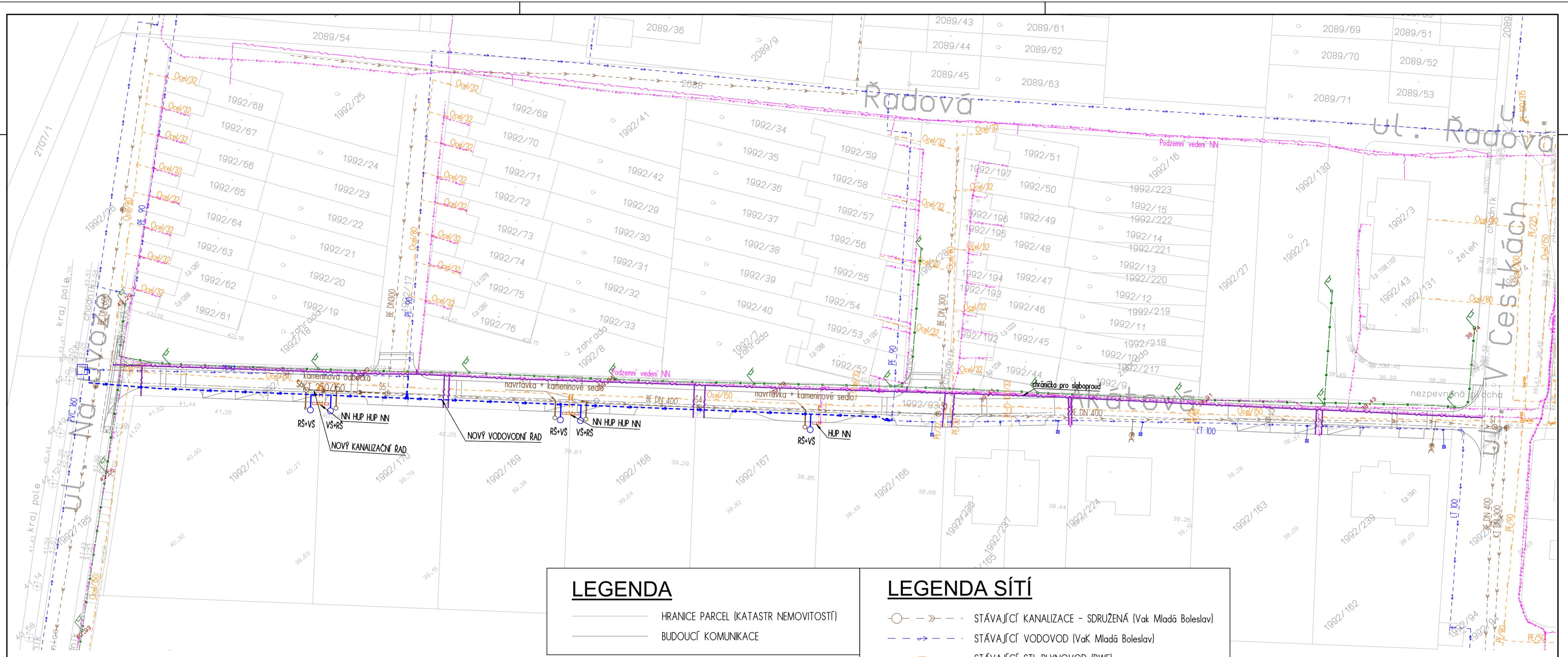
LEGENDA

- STÁVAJÍCÍ KANALIZACE
- NAVRŽENÁ KANALIZACE NOVÁ/REKONSTRUOVANÁ
- HRANICE POVODÍ KANALIZAČNÍCH SBĚRAČŮ



POZNÁMKY

- * ROZSAH/ZNAČENÍ JEDNOTLIVÝCH ROZVODŮ ODPOVÍDÁ STÁVAJÍCÍMU STAVU
- * KANALIZAČNÍ SBĚRAČ "B" JE ŘEŠEN V SAMOSTATNÉ DOKUMENTACI

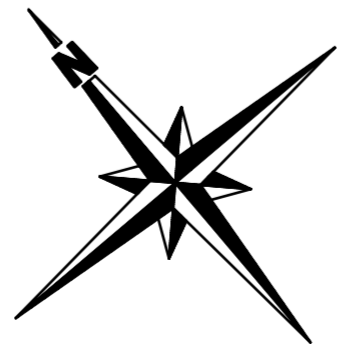


LEGENDA

	HRANICE PARCEL (KATASTR NEMOVITOSTÍ)
	BUDOUCÍ KOMUNIKACE

LEGENDA SÍTÍ

	STÁVAJÍCÍ KANALIZACE - SDRUŽENÁ (Vak Mladá Boleslav)
	STÁVAJÍCÍ VODOVOD (Vak Mladá Boleslav)
	STÁVAJÍCÍ STL PLYNOVOD (RWE)
	STÁVAJÍCÍ ELEKTRO (ČEZ)
	STÁVAJÍCÍ TELEFONNÍ VEDENÍ (TELEFONICA)
	VEŘEJNÉ OSVĚTLENÍ - OPRAVA (VO MNICHOVO HRADIŠTĚ)
	NOVÝ VODOVODNÍ RAD
	NOVÉ VODOVODNÍ PŘÍPOJKY
	NOVÝ KANALIZAČNÍ RAD
	NOVÉ KANALIZAČNÍ PŘÍPOJKY
	CHRÁNIČKA - PŘÍPRAVA PRO SLABOPROUDÉ ROZVODY
	NOVÉ PŘÍPOJKY PLYNU



POZNÁMKA:
 - bude dodržena ČSN 73-6005 - Prostorové uspořádání sítí technického vybavení
 - kiosky nn jsou součástí samostatné PD zpracovávané spol.ČEZ

RYBÁŘ stavební s.r.o. - PROJEKČNÍ ATELÉŘ, STAVBY NA KLÍČ nám. Míru 50, 276 01 Mělník, tel/fax 315 670 008, www.rybar-melnik.cz			
Investor:	Město Mnichovo Hradiště Masarykovo náměstí 1, Mnichovo Hradiště	Zodp. projektant:	Ing. Jaroslav RYBÁŘ
Místo:	Mnichovo Hradiště, ul. Akátová	Projektant:	Gabriela FINKOUSOVÁ
Akce:	IS - ul. AKÁTOVÁ, MNICHOVO HRADIŠTĚ		
Číslo:	PR/14/791	Měřítko:	1500
Výkres:	KOORDINAČNÍ SITUACE		Č. výkresu: C3
	Datum:	červen 2015	Revize:

Vlastnictví, zóna B, r. 2017

XXXXX Bíglovi (původně)

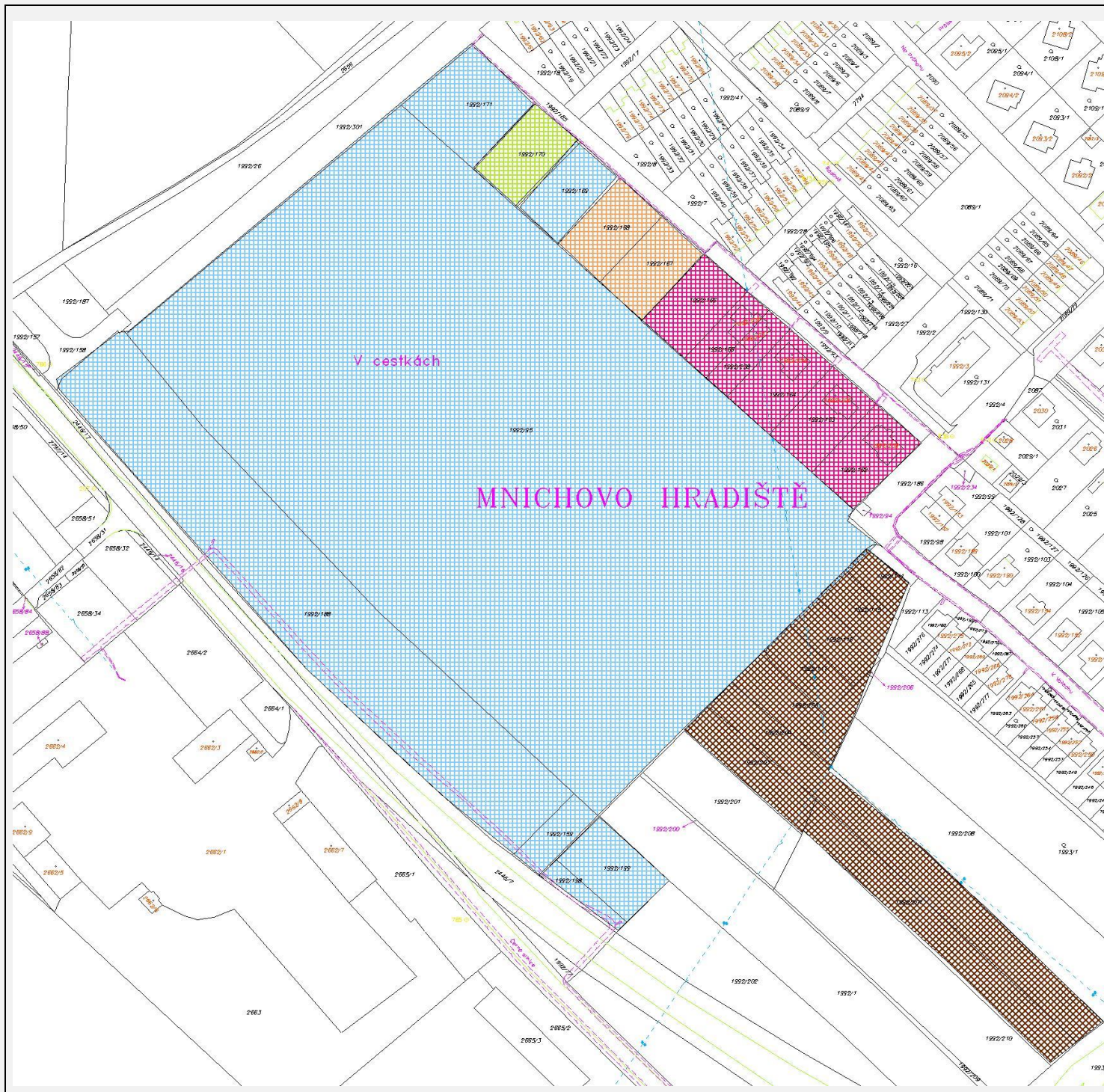
XXXXX Město Mnichovo Hradiště

XXXXX Bukvičkovi

XXXXX MUDr. Bubelová

XXXXX Stavokombinát Invest, s. r. o. :

(smlouva uzavřena, do KN bude vložena
po kolaudaci komunikace)



Mnichovo Hradiště, VČ centrum, 02.11.2017

Děkujeme za pozornost.

MěÚ Mn. Hradiště, Odbor IKH