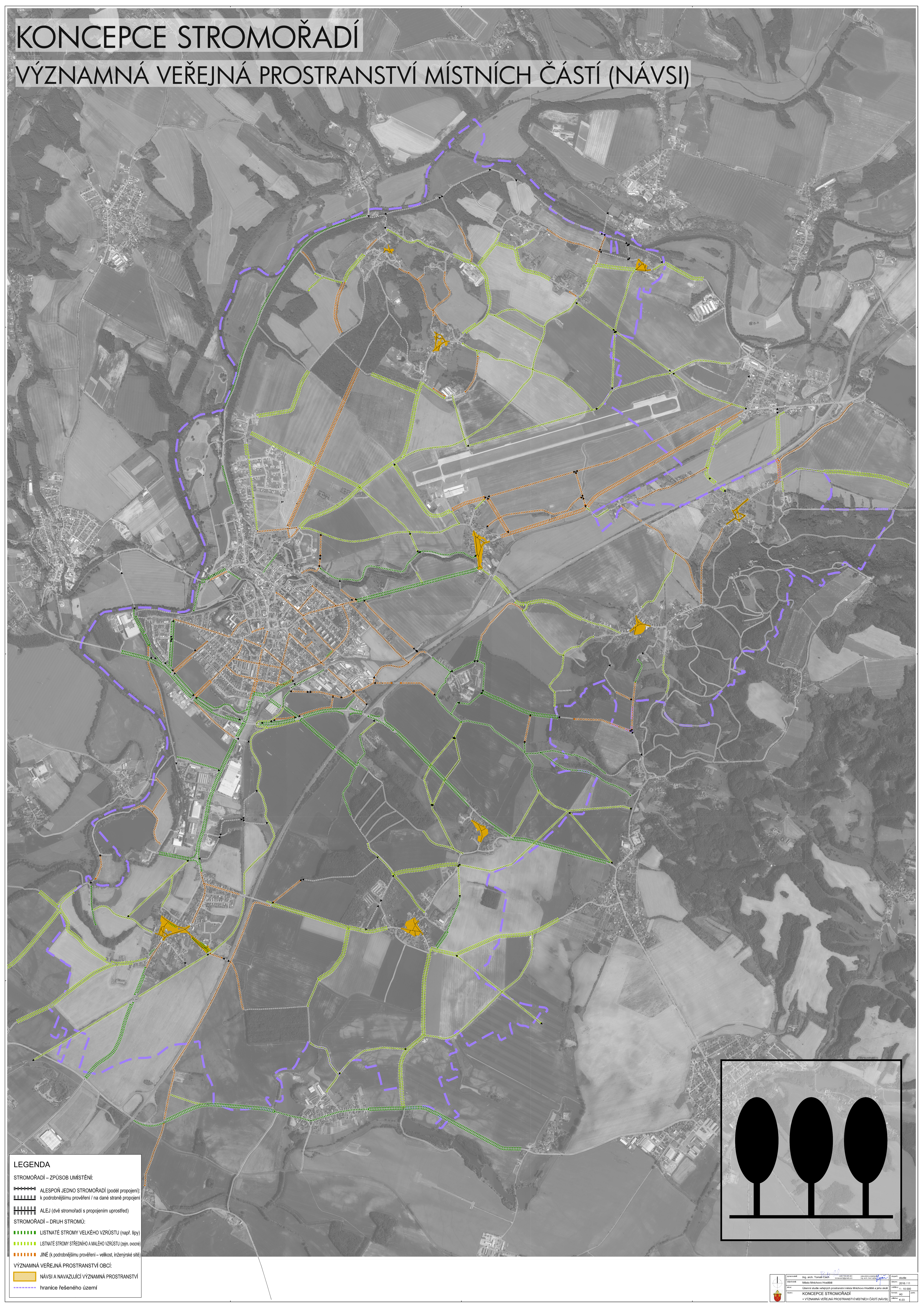


KONCEPCE STROMOŘADÍ

VÝZNAMNÁ VEŘEJNÁ PROSTRANSTVÍ MÍSTNÍCH ČÁSTÍ (NÁVSI)



LEGENDA

STROMOŘADÍ – ZPŮSOB UMÍSTĚNÍ:

- ALESPŇ JEDNO STROMOŘADÍ (podél propojení)
- k podrobnějšímu prověření / na dané straně propojení
- ALEJ (dvě stromořadí s propojením uprostřed)

STROMOŘADÍ – DRUH STROMŮ:

- LISTNATÉ STROMY VELKÉHO VZRŮSTU (např. lípy)
- LISTNATÉ STROMY STŘEDNÍHO A MALÉHO VZRŮSTU (např. ovocné)
- JINÉ (k podrobnějšímu prověření – velikost, inženýrské sítě)

VÝZNAMNÁ VEŘEJNÁ PROSTRANSTVÍ OBCÍ:

- NÁVSI A NAVAZUJÍCÍ VÝZNAMNÁ PROSTRANSTVÍ
- hranice řešeného území

